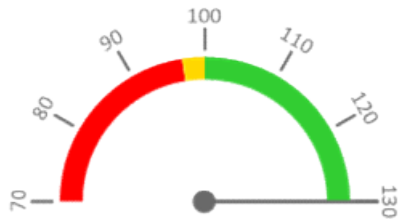


Útvar: **Urgent - bez odb. místa a AOC**

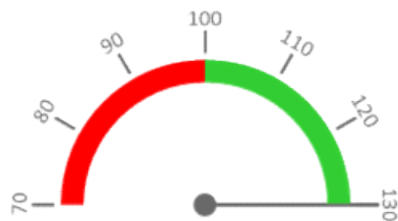
 Rok:

 Měsíc:
Celkové body + PMAT

	2019	2020	2021	2022	Plán (1-12) 2022
Celkové body+pmat (tis.)	48 856	40 404	73 753	84 246	42 112
Meziroční změna abs.		-8 452	33 348	10 493	42 134 Plnění abs.
Meziroční změna %		↓ 82,7%	↑ 182,5%	↑ 114,2%	200,1% Plnění %


Ambulantní body + PMAT

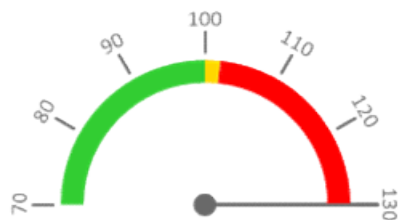
	2019	2020	2021	2022	Plán (1-12) 2022
Amb. body + pmat (tis.)	35 740	31 175	52 260	81 020	30 972
Meziroční změna abs.		-4 565	21 085	28 760	50 049 Plnění abs.
Meziroční změna %		↓ 87,2%	↑ 167,6%	↑ 155,0%	261,6% Plnění %


Centrové léky + §16

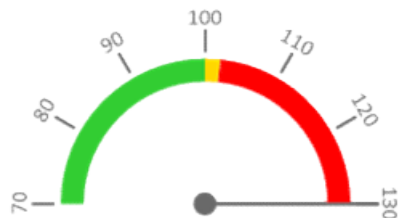
	2019	2020	2021	2022	Plán (1-12) 2022
Centrové léky (tis.CZK)	0	0	0	0	0
Meziroční změna abs.					Plnění abs.
Meziroční změna %					Plnění %


Ostatní léky

	2019	2020	2021	2022	Plán (1-12) 2022
Ostatní léky (tis.CZK)	2 414	2 732	3 009	2 975	1 908
Meziroční změna abs.		318	277	-33	1 067 Plnění abs.
Meziroční změna %		↑ 113,2%	↑ 110,1%	↓ 98,9%	155,9% Plnění %


Zdravotnický materiál

	2019	2020	2021	2022	Plán (1-12) 2022
Zdrav. materiál (tis.CZK)	4 302	5 360	8 131	6 165	3 337
Meziroční změna abs.		1 058	2 771	-1 966	2 828 Plnění abs.
Meziroční změna %		↑ 124,6%	↑ 151,7%	↓ 75,8%	184,8% Plnění %



REPORTING KLINIK za období 1-12/2022

Útvar: Urgent - bez odb. místa a AOC

Rok: 2022

Měsíc: Prosinec

2019	2020	2021	2022	Plán	2022 vs. 2021	v %	Skutečnost vs. Plán 2022	v %
------	------	------	------	------	---------------	-----	--------------------------	-----

FINANCE

Náklady	112 633 961	146 348 633	175 794 726	158 415 738	177 324 319	-17 378 988	90,11%	-18 908 581	89,34%
Náklady na spotřebu materiálu (včetně CL a §16)	8 537 334	13 197 270	14 820 615	11 931 725	8 589 332	-2 888 889	80,51%	3 342 393	138,91%
Léky a léčiva (bez CL a §16)	2 413 823	2 731 546	3 008 656	2 975 311	1 908 413	-33 345	98,89%	1 066 899	155,91%
Krevní přípravky	26 670	53 010	62 350	186 932	25 312	124 582	299,81%	161 619	738,50%
Zdravotnické prostředky	4 302 096	5 360 266	8 130 849	6 165 256	3 336 836	-1 965 593	75,83%	2 828 420	184,76%
Potraviný	0	408	1 783	1 212	3 075	-571	67,97%	-1 863	39,41%
Všeobecný materiál	1 140 013	1 564 935	1 751 037	1 518 817	1 434 507	-232 221	86,74%	84 310	105,88%
Náhradní díly	381 237	239 365	447 332	648 902	206 185	201 570	145,06%	442 717	314,72%
DDHM a textil	269 673	3 245 304	1 409 739	405 781	1 661 440	-1 003 958	28,78%	-1 255 659	24,42%
Ostatní spotřeba (bez CL a §16)	3 822	2 435	8 869	29 515	13 564	20 646	332,79%	15 951	217,60%
Ostatní služby	4 335 638	6 216 920	5 973 277	5 897 767	5 921 118	-75 517	98,74%	-23 359	99,61%
Spotřeba energie	813 674	769 578	765 470	1 043 750	1 105 900	278 287	136,36%	-62 144	94,38%
Osobní náklady	96 669 134	122 867 948	149 742 578	134 416 571	156 595 608	-15 326 006	89,77%	-22 179 036	85,84%
Centrové léky dle NIS (sml. I nesml.)	0	0	0	0	0	0			
Centrové léky dle účetnictví	0	0	0	0	0	0			
§16 dle NIS (sml. I nesml.)	0	0	0	0	0	0			
§16 dle účetnictví	0	0	0	0	0	0			
CASH úhrady (bez tržeb od ZP za zdrav.péči, bonusů, FKSP, náhrady poj.)	399 213	331 262	681 175	846 822	830 921	165 647	124,32%	15 902	101,91%

PRODUKCE

AMBULANTNÍ PÉČE

Ambulantní body	35 740 391	31 175 147	49 560 421	78 317 769	28 271 504	28 757 348	158,02%	50 046 265	277,02%
Počet ambulantních výkonů	369 910	312 270	246 561	341 884	130 240	95 323	138,66%	211 644	262,50%
ZUM/ZULP v CZK	644 630	555 388	2 774 192	978 581	2 774 038	-1 795 611	35,27%	-1 795 458	35,28%
Přímý materiál - PMAT	0	0	2 700 000	2 702 700	2 700 000	2 700	100,10%	2 700	100,10%
Hodnota ambulantní péče v CZK	37 352 677	47 140 415	68 865 462	82 804 537	36 921 404	13 939 075	120,24%	45 883 134	224,27%
Počet ambulantních návštěv	59 446	52 914	60 452	62 312		1 860	103,08%		
Počet ambulantních URČ	37 180	32 488	40 248	41 386		1 138	102,83%		
Množství předepsané	46 215	36 840	40 138	40 350			100,53%		
Množství zachycené	36 472	26 781	27 839	29 241			105,04%		
Záchyt receptů množstevně	78,9%	72,7%	69,4%	72,5%	60,0%		104,48%		120,78%
Obrat předepsaný	8 283 085	6 721 429	7 375 944	6 255 462			84,81%		
Obrat zachycený	6 967 028	5 288 506	5 381 871	4 754 533			88,34%		
Záchyt receptů obrátově	84,1%	78,7%	73,0%	76,0%	60,0%		104,17%		126,68%
Celkové body	48 855 997	40 404 490	71 052 678	81 543 257	39 411 504	10 490 579	114,76%	42 131 753	206,90%
Počet výkonů celkem	500 587	433 716	350 855	359 874	208 166	9 019	102,57%	151 708	172,88%

PERSONALISTIKA

ZAMĚSTNANCI - Přepočtený evidenční stav

Systemizace

CELKEM	117,1	91,0	113,1	134,4	111,3	117,1	-23,1	82,78%	-5,8	95,00%
Lékaři celkem	11,0	15,9	13,7	17,1	12,2	11,0	-4,9	71,05%	1,2	110,46%
z toho L1	1,6	4,8	1,0	0,0	1,0	1,6	1,0		-0,6	62,50%
z toho L2	1,8	1,0	1,1	3,2	0,2	1,8	-3,0	4,69%	-1,6	8,33%
z toho L3	7,6	10,1	11,6	13,9	11,0	7,6	-2,9	79,14%	3,4	144,74%
Sestry	55,2	43,8	49,7	59,9	52,4	55,2	-7,5	87,48%	-2,8	94,93%
Ostatní NLZP	48,2	29,3	47,7	54,7	44,3	48,2	-10,4	80,99%	-3,9	91,91%
THP	2,7	2,0	2,0	2,7	2,4	2,7	-0,3	88,89%	-0,3	88,89%
Dělník	0,0	0,0	0,0	0,0	0,0	0,0	0,0		0,0	
Ostatní	0,0	0,0	0,0	0,0	0,0	0,0	0,0		0,0	