

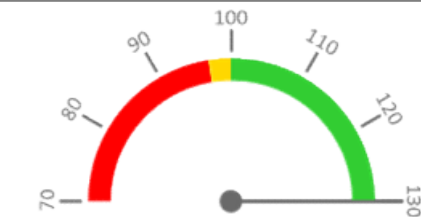
Útvar: OHS: Oddělení léčebné výživy

Rok: 2022

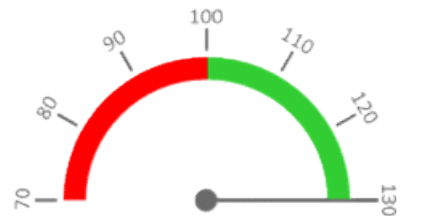
Měsíc: Prosinec

Celkové body + PMAT

	2019	2020	2021	2022	Plán (1-12) 2022
Celkové body+pmat (tis.)	1 232	719	684	980	681
Meziroční změna abs.		-512	-35	296	299 Plnění abs.
Meziroční změna %		↓ 58,4%	↓ 95,1%	↑ 143,2%	↑ 143,8% Plnění %


Ambulantní body + PMAT

	2019	2020	2021	2022	Plán (1-12) 2022
Amb. body + pmat (tis.)	631	522	684	980	681
Meziroční změna abs.		-109	162	295	298 Plnění abs.
Meziroční změna %		↓ 82,8%	↑ 130,9%	↑ 143,2%	↑ 143,8% Plnění %


Casemix a počet případů - propouštějící oddělení (CZ-DRG)

	2019	2020	2021	2022	Plán (1-12) 2022
Casemix (CM)	0	0	0	0	0
Meziroční změna abs.					Plnění abs.
Meziroční změna %					Plnění %
Počet případů (PP)	0	0	0	0	0
Meziroční změna abs.					Plnění abs.
Meziroční změna %					Plnění %
LOS - skutečnost (dny)	0,0	0,0	0,0	0,0	
Meziroční změna abs.					
Meziroční změna %					
ALOS - dle DRG (dny)	0,0	0,0	0,0	0,0	


Ošetrovací dny

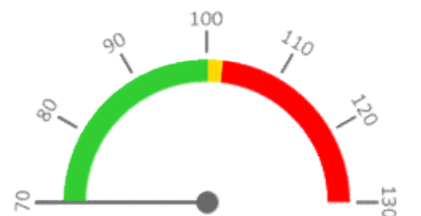
	2019	2020	2021	2022	Plán (1-12) 2022
Ošetř. Dny	0	0	0	0	0
Meziroční změna abs.					Plnění abs.
Meziroční změna %					Plnění %


Centrové léky + §16

	2019	2020	2021	2022	Plán (1-12) 2022
Centrové léky (tis.CZK)	0	0	0	0	0
Meziroční změna abs.					Plnění abs.
Meziroční změna %					Plnění %


Ostatní léky

	2019	2020	2021	2022	Plán (1-12) 2022
Ostatní léky (tis.CZK)	0	0	0	0	0
Meziroční změna abs.					Plnění abs.
Meziroční změna %					Plnění %


Zdravotnický materiál

	2019	2020	2021	2022	Plán (1-12) 2022
Zdrav. materiál (tis.CZK)	0	0	0	0	0
Meziroční změna abs.					Plnění abs.
Meziroční změna %					Plnění %


Obložnost

	2019	2020	2021	2022
Obložnost (%)	0,0%	0,0%	0,0%	0,0%
Meziroční změna %				

REPORTING KLINIK za období 1-12/2022

Útvar: OHS: Oddělení léčebné výživy

Rok: 2022

Měsíc: Prosinec

2019	2020	2021	2022	Plán	2022 vs. 2021	v %	Skutečnost vs. Plán 2022	v %
------	------	------	------	------	---------------	-----	--------------------------	-----

FINANCE

Náklady	5 849 157	7 118 284	7 900 369	7 598 912	6 716 832	-301 456	96,18%	882 080	113,13%
Náklady na spotřebu materiálu (včetně CL a §16)	97 647	169 752	162 040	211 944	136 489	49 904	130,80%	75 455	155,28%
Léky a léčiva (bez CL a §16)	0	0	0	0	0	0			
Krevní přípravky	0	0	0	0	0	0			
Zdravotnické prostředky	0	0	0	0	0	0			
Potraviny	0	0	0	0	0	0			
Všeobecný materiál	92 016	139 477	138 507	196 970	136 489	58 463	142,21%	60 481	144,31%
Náhradní díly	1 425	218	3 837	5 808	0	1 971	151,35%		
DDHM a textil	4 206	30 056	19 695	9 166	0	-10 529	46,54%		
Ostatní spotřeba (bez CL a §16)	0	0	0	0	0	0			
Ostatní služby	31 018	42 043	66 481	143 485	85 257	77 003	215,83%	58 228	168,30%
Spotřeba energie	58 364	55 965	57 767	69 441	74 755	11 674	120,21%	-5 314	92,89%
Osobní náklady	5 549 168	6 742 657	7 497 853	7 016 180	6 282 382	-481 673	93,58%	733 797	111,68%
Centrové léky dle NIS (sml. I nesml.)	0	0	0	0	0	0			
Centrové léky dle účetnictví	0	0	0	0	0	0			
§16 dle NIS (sml. I nesml.)	0	0	0	0	0	0			
§16 dle účetnictví	0	0	0	0	0	0			
CASH úhrady (bez tržeb od ZP za zdrav.péči, bonusů, FKSP, náhrady poj.)	2 879	295	0	644	0	644			

PRODUKCE

AMBULANTNÍ PÉČE

Ambulantní body	631 094	522 408	684 049	979 532	681 176	295 483	143,20%	298 356	143,80%
Počet ambulantních výkonů	2 721	2 204	2 689	3 573	2 676	884	132,87%	897	133,52%
ZUM/ZULP v CZK	0	0	0	0	0	0			
Přímý materiál - PMAT	0	0	0	0	0	0			
Hodnota ambulantní péče v CZK	549 881	522 237	718 636	1 045 960	718 916	327 325	145,55%	327 044	145,49%
Počet ambulantních návštěv	1 169	908	1 101	1 420		319	128,97%		
Počet ambulantních URČ	690	614	630	735		105	116,67%		
Množství předepsané	0	0	0	0					
Množství zachycené	0	0	0	0					
Záchyt receptů množstevně					60,0%				
Obrat předepsaný	0	0	0	0					
Obrat zachycený	0	0	0	0					
Záchyt receptů obratově					60,0%				
Celkové body	1 231 708	719 377	684 324	980 195	681 451	295 871	143,24%	298 744	143,84%
Počet výkonů celkem	4 978	2 971	2 690	3 576	2 677	886	132,94%	899	133,58%

HOSPITALIZAČNÍ PÉČE

Propouštějící	Casemix	SKtotal	0	0	0	0	0	0	0
	CZ-DRG	Počet případů	0	0	0	0	0	0	0
		CMI	0,00	0,00	0,00	0,00	0,00	0,00	0,00
		LOS - skutečnost	0,0	0,0	0,0	0,0	0,0	0,0	0,0
		ALOS dle DRG	0,0	0,0	0,0	0,0	0,0	0,0	0,0
	- v tom ukončeno/nevykázáno:	Počet případů							
		CM							

DATA UZIS

Akutní lůžka	Počet lůžek k datu (potenciální kapacita)								
	Průměrný počet lůžek za období								
	Počet OD								
	Počet hospitalizací								
	Obložnost								
	Průměrná doba hospitalizace								
Vybrané výkony	viz drill	0	0	0	0	0			
Vyžádaná péče (v tis. bodech)	0	0	0	0	0	0			

NÁSLEDNÁ PÉČE

DATA UZIS

LDN NIP DIOP	Počet lůžek k datu (potenciální kapacita)								
	Průměrný počet lůžek za období								
	Počet OD								
	Počet hospitalizací								
	Obložnost								
	Průměrná doba hospitalizace								

PERSONALISTIKA

ZAMĚSTNANCI - Přepočtený evidenční stav

Systemizace

CELKEM	11,0	11,0	11,0	13,0	11,0	2,0	118,18%	2,0	118,18%
Lékaři celkem	0,0	0,0	0,0	0,0	0,0	0,0		0,0	
z toho L1	0,0	0,0	0,0	0,0	0,0	0,0		0,0	
z toho L2	0,0	0,0	0,0	0,0	0,0	0,0		0,0	
z toho L3	0,0	0,0	0,0	0,0	0,0	0,0		0,0	
Sestry	0,0	0,0	0,0	0,0	0,0	0,0		0,0	
Ostatní NLZP	11,0	11,0	11,0	13,0	11,0	2,0	118,18%	2,0	118,18%
THP	0,0	0,0	0,0	0,0	0,0	0,0		0,0	
Dělník	0,0	0,0	0,0	0,0	0,0	0,0		0,0	
Ostatní	0,0	0,0	0,0	0,0	0,0	0,0		0,0	