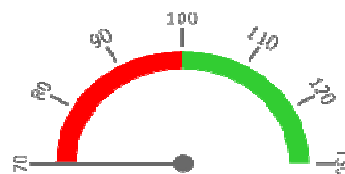
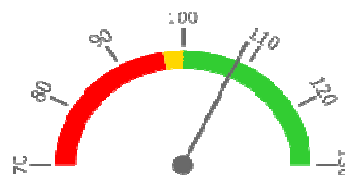


Ambulantní body + PMAT

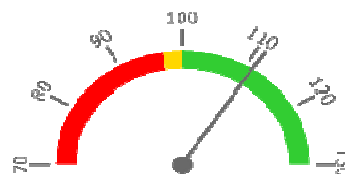
	2019	2021	2022	2023	Plán (1-12) 2023
Amb. body + pmat (tis.)	20 313	13 630	58 876	20 471	59 161
Meziroční změna abs.		-6 683	45 246	-38 405	-38 690 Plnění abs.
Meziroční změna %		↓ 67,1%	↑ 432,0%	↓ 34,8%	34,6% Plnění %


Casemix a počet případů - přijímající oddělení (CZ-DRG)

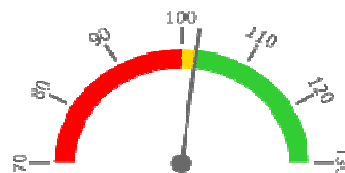
	2019	2021	2022	2023	Plán (1-12) 2023
Casemix (CM)	11 569	11 663	12 129	14 054	12 975
Meziroční změna abs.		94	466	1 925	1 079 Plnění abs.
Meziroční změna %		⇒ 100,8%	↑ 104,0%	↑ 115,9%	108,3% Plnění %
Počet případů (PP)	5 124	5 344	5 266	5 637	5 496
Meziroční změna abs.		220	-78	371	141 Plnění abs.
Meziroční změna %		↑ 104,3%	↓ 98,5%	↑ 107,0%	102,6% Plnění %
LOS - skutečnost (dny)	4,0	4,7	3,9	3,6	
Meziroční změna abs.		0,7	-0,8	-0,3	
Meziroční změna %		● 118,2%	● 83,1%	● 92,3%	
ALOS - dle DRG (dny)	4,5	5,4	4,7	4,3	


Casemix a počet případů - propouštějící oddělení (CZ-DRG)

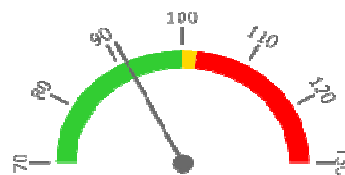
	2019	2021	2022	2023	Plán (1-12) 2023
Casemix (CM)	10 397	10 551	11 138	13 128	11 818
Meziroční změna abs.		153	588	1 990	1 311 Plnění abs.
Meziroční změna %		↑ 101,5%	↑ 105,6%	↑ 117,9%	111,1% Plnění %
Počet případů (PP)	5 009	5 094	5 136	5 517	5 381
Meziroční změna abs.		85	42	381	136 Plnění abs.
Meziroční změna %		↑ 101,7%	⇒ 100,8%	↑ 107,4%	102,5% Plnění %
LOS - skutečnost (dny)	3,7	4,0	3,6	3,3	
Meziroční změna abs.		0,3	-0,4	-0,3	
Meziroční změna %		● 109,4%	● 89,1%	● 92,6%	
ALOS - dle DRG (dny)	4,2	5,0	4,4	4,0	


Ošetřovací dny

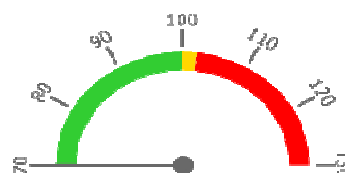
	2019	2021	2022	2023	Plán (1-12) 2023
Ošetř. Dny	13 750	12 572	13 769	14 055	13 750
Meziroční změna abs.		-1 178	1 197	286	305 Plnění abs.
Meziroční změna %		↓ 91,4%	↑ 109,5%	↑ 102,1%	102,2% Plnění %


Centrové léky + §16

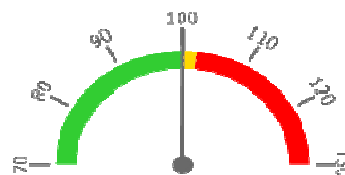
	2019	2021	2022	2023	Plán (1-12) 2023
Centrové léky (tis.CZK)	97 677	85 879	132 491	102 165	112 000
Meziroční změna abs.		-11 798	46 612	-30 326	-9 835 Plnění abs.
Meziroční změna %		● 87,9%	● 154,3%	● 77,1%	91,2% Plnění %


Ostatní léky

	2019	2021	2022	2023	Plán (1-12) 2023
Ostatní léky (tis.CZK)	7 258	42 614	21 128	9 563	19 930
Meziroční změna abs.		35 357	-21 486	-11 565	-10 367 Plnění abs.
Meziroční změna %		● 587,1%	● 49,6%	● 45,3%	48,0% Plnění %


Zdravotnický materiál

	2019	2021	2022	2023	Plán (1-12) 2023
Zdrav. materiál (tis.CZK)	328 515	345 538	405 514	526 304	525 902
Meziroční změna abs.		17 023	59 976	120 790	402 Plnění abs.
Meziroční změna %		● 105,2%	● 117,4%	● 129,8%	100,1% Plnění %


Obložnost (Akutní lůžka)

	2019	2021	2022	2023
Obložnost (%)	76,1%	79,7%	70,7%	77,7%
Meziroční změna %		↑ 104,7%	↓ 88,7%	↑ 109,8%

REPORTING KLINIK za období 1-12/2023

Útvar: I. interní klinika - kardiologická

Rok: 2023

Měsíc: Prosinec

2019	2021	2022	2023	Plán 2023	2023 vs. 2022	v %	Skutečnost vs. Plán 2023	v %
------	------	------	------	-----------	---------------	-----	--------------------------	-----

FINANCE

Náklady	596 842 904	763 438 291	787 682 697	866 613 657	894 081 795	78 930 960	110,02%	-27 468 138	96,93%
Náklady na spotřebu materiálu (včetně CL a §16)	439 371 404	490 277 268	566 820 016	644 852 047	667 608 275	78 032 031	113,77%	-22 756 228	96,59%
Léky a léčiva (bez CL a §16)	7 257 954	42 614 474	21 128 275	9 562 915	19 930 000	-11 565 360	45,26%	-10 367 085	47,98%
Krevní přípravky	585 310	1 563 058	1 062 200	752 320	823 377	-309 880	70,83%	-71 057	91,37%
Zdravotnické prostředky	328 514 740	345 537 859	405 514 080	526 304 196	525 902 013	120 790 116	129,79%	402 183	100,08%
Potravin	1 251 167	1 405 676	1 412 215	1 490 546	1 259 826	78 331	105,55%	230 720	118,31%
Všeobecný materiál	1 330 490	2 115 169	1 951 552	1 649 520	1 749 522	-302 033	84,52%	-100 002	94,28%
Náhradní díly	530 117	3 898 682	387 046	572 970	400 322	185 925	148,04%	172 648	143,13%
DDHM a textil	960 712	6 151 974	1 421 576	1 409 194	3 964 928	-12 382	99,13%	-2 555 734	35,54%
Ostatní spotřeba (bez CL a §16)	1 263 868	1 111 629	1 452 479	945 589	1 578 287	-506 890	65,10%	-632 698	59,91%
Ostatní služby	8 508 874	13 793 079	10 146 378	12 898 969	12 468 514	2 752 591	127,13%	430 456	103,45%
Spotřeba energie	3 883 748	3 682 040	4 843 302	5 213 723	7 262 483	370 421	107,65%	-2 048 760	71,79%
Osobní náklady	135 023 584	242 325 764	191 349 184	180 948 317	180 937 330	-10 400 866	94,56%	10 987	100,01%
Centrové léky dle NIS (sml. I nesml.)	98 193 375	90 009 246	127 842 031	145 866 496	98 193 375	18 024 465	114,10%	47 673 121	148,55%
Centrové léky dle účetnictví	92 501 349	83 704 515	86 993 832	91 710 388	100 000 000	4 716 556	105,42%	-8 289 612	91,71%
§16 dle NIS (sml. I nesml.)	2 686 068	191 856	4 983 593	1 037 904	2 686 068	-3 945 689	20,83%	-1 648 164	38,64%
§16 dle účetnictví	5 175 697	2 174 231	45 496 761	10 454 409	12 000 000	-35 042 352	22,98%	-1 545 591	87,12%
CASH úhrady (bez tržeb od ZP za zdrav.péči, bonusu, FKSP, náhrady poj.)	249 580	70 165	23 411	319 294	32 052	295 883	1363,86%	287 242	996,18%

PRODUKCE

Ambulanti péče	20 312 873	13 611 065	18 196 147	19 975 858	18 184 000	1 779 711	109,78%	1 791 858	109,85%
Ambulanti body	20 312 873	13 611 065	18 196 147	19 975 858	18 184 000	1 779 711	109,78%	1 791 858	109,85%
Počet ambulantních výkonů	40 052	27 281	36 479	39 171	36 471	2 692	107,38%	2 700	107,40%
ZUM/ZULP v CZK	2 110 825	1 915 429	7 026 322	1 929 924	11 238 077	-5 096 398	27,47%	-9 308 153	17,17%
Přímý materiál - PMAT	0	19 163	40 680 001	494 985	40 977 146	-40 185 016	1,22%	-40 482 161	1,21%
Hodnota ambulanti péče v CZK	23 679 152	35 599 108	68 996 457	26 410 901	70 193 202	-42 585 556	38,28%	-43 782 301	37,63%
Počet ambulantních návštěv (RČ/den)	18 866	13 570	18 062	18 648		586	103,24%		
Počet ambulantních URČ	9 676	7 137	9 999	9 197		-802	91,98%		
Množství předepsané	105 383	139 781	139 450	47 895			34,35%		
Množství zachycené	61 507	84 255	84 889	18 082			21,30%		
Záchyty receptů množstevně	58,4%	60,3%	60,9%	37,8%	60,0%		62,02%		62,92%
Obrát předepsaný	39 549 334	47 025 849	49 210 458	33 822 213			68,73%		
Obrát zachycený	22 481 929	22 075 692	21 584 797	10 014 342			46,40%		
Záchyty receptů obrátově	56,8%	46,9%	43,9%	29,6%	60,0%		67,50%		49,35%

HOSPITALIZAČNÍ PÉČE

Příjímající	CZ-DRG	Case mix	SKtotal	11 569	11 663	12 129	14 054	12 975	1 925	115,87%	1 079	108,32%	
		Počet případů	SKtotal	5 124	5 344	5 266	5 637	5 496	371	107,05%	141	102,56%	
		CMI		2,26	2,18	2,30	2,49	2,36	0,2	108,25%	0	105,61%	
	ALOS	LOS - skutečnost		4,0	4,7	3,9	3,6	4,0	-0,3	92,33%	0	89,97%	
		ALOS dle DRG		4,5	5,4	4,7	4,3	4,5	-0,5	90,26%	0	94,82%	
Propouštějí	CZ-DRG	Case mix	SKtotal	10 397	10 551	11 138	13 128	11 818	1 990	117,87%	1 311	111,09%	
		Počet případů	SKtotal	5 009	5 094	5 136	5 517	5 381	381	107,42%	136	102,53%	
			CMI		2,08	2,07	2,17	2,38	2,20	0,2	109,73%	0	108,35%
		ALOS	LOS - skutečnost		3,7	4,0	3,6	3,3	3,7	-0,3	92,57%	0	89,86%
		ALOS dle DRG		4,2	5,0	4,4	4,0	4,2	-0,4	90,69%	0	96,02%	

- v tom ukončeno/nevykázáno:	Počet případů CM	0
		0,00

DATA UZIS

Aktivní lůžka	Počet lůžek k datu (potenciální kapacita)	52	50	50	50	0	100,00%		
	Průměrný počet lůžek za období	49	43	59	50	-9	84,75%		
	Počet OD	13 750	12 572	13 769	14 055	286	102,08%		
	Počet hospitalizací	5 252	4 706	5 475	5 776	301	105,50%		
	Obloženost	76,1%	79,7%	70,7%	77,7%	7,0%	109,85%		
Průměrná doba hospitalizace	2,6	2,7	2,5	2,4	-0,1	96,76%			
Vybrané výkony	viz drill	3 868	4 072	4 661	601	114,76%			
Ablace	448	280	417	702	284	168,11%			
Mitra Clip	13	0	7	14	7	200,00%			
STENT	1 305	1 211	1 178	1 256	78	106,62%			
Angioplastika bez stentu	1 305	1 212	1 179	1 234	55	104,66%			
Kardiostimulátor	381	381	407	415	8	101,97%			
Bezelektroodvový kardiostimulátor	0	6	26	37	9	134,62%			
CCM	3	0	14	29	13	192,86%			
Kardioverter	568	633	628	703	75	111,94%			
Arytmický záznamník EKG	23	39	69	98	44	163,77%			
TAVI	80	102	139	167	30	121,58%			
IMPELLA	0	0	4	5	1	125,00%			
TENDYNE	0	4	4	1	-3	25,00%			
Počet operací (RČ/den)	11	0	0	0	0				
- z toho hospitalizační (RČ/den)	11	0	0	0	0				
Vyžádaná péče (v tis. bodech)	28 109	52 340	38 273	39 654	1 381	103,61%			

PERSONALISTIKA

ZAMĚSTNANCI - Přepočtený evidenční stav	Systemizace	141,1	136,3	135,0	140,7	147,5	141,1	6,8	104,83%	6,4	104,54%
Lékař		33,2	31,7	30,3	32,4	37,2	33,2	4,9	114,99%	4,0	112,05%
Lékaři L1		4,4	2,3	3,0	4,0	6,0	4,4	2,0	150,00%	1,6	136,36%
Lékaři L2		3,8	4,7	3,5	2,9	3,5	3,8	0,6	120,69%	-0,3	92,11%
Lékaři L3		25,0	24,7	23,8	25,5	27,7	25,0	2,3	108,84%	2,7	110,80%
Nelékařský zdravotnický pracovník		102,3	99,8	99,3	102,8	104,7	102,3	1,9	101,90%	2,4	102,40%
Farmaceut		0,0	0,0	0,0	0,0	0,0	0,0	0,0		0,0	
Jiný odborný pracovník - nezdravotník		0,0	0,0	0,0	0,0	0,0	0,0	0,0		0,0	
VŠ nelékař		0,0	0,0	0,0	0,0	0,0	0,0	0,0		0,0	
THP		5,7	4,9	5,5	5,6	5,6	5,7	0,0	100,00%	0,0	99,12%
Dělník		0,0	0,0	0,0	0,0	0,0	0,0	0,0		0,0	