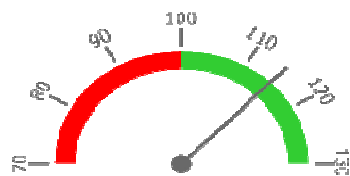
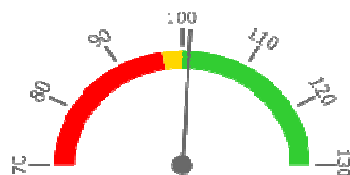


Ambulantní body + PMAT

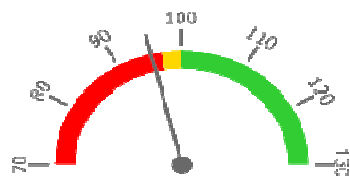
	2019	2021	2022	2023	Plán (1-12) 2023
Amb. body + pmat (tis.)	19 614	24 343	27 645	31 734	27 662
Meziroční změna abs.		4 728	3 302	4 089	4 072 Plnění abs.
Meziroční změna %		↑ 124,1%	↑ 113,6%	↑ 114,8%	114,7% Plnění %


Casemix a počet případů - přijímající oddělení (CZ-DRG)

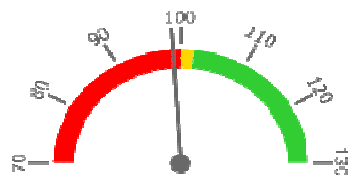
	2019	2021	2022	2023	Plán (1-12) 2023
Casemix (CM)	2 998	3 008	3 326	3 574	3 536
Meziroční změna abs.		10	317	248	38 Plnění abs.
Meziroční změna %		⇒ 100,3%	↑ 110,5%	↑ 107,5%	101,1% Plnění %
Počet případů (PP)	2 644	2 673	2 906	2 855	2 907
Meziroční změna abs.		29	233	-51	-52 Plnění abs.
Meziroční změna %		↑ 101,1%	↑ 108,7%	↓ 98,2%	98,2% Plnění %
LOS - skutečnost (dny)	8,5	7,6	7,8	8,2	
Meziroční změna abs.		-0,9	0,3	0,4	
Meziroční změna %		● 89,4%	● 103,7%	● 104,7%	
ALOS - dle DRG (dny)	7,1	7,3	7,5	7,5	


Casemix a počet případů - propouštějící oddělení (CZ-DRG)

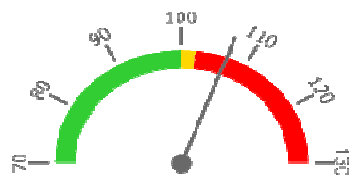
	2019	2021	2022	2023	Plán (1-12) 2023
Casemix (CM)	2 630	2 941	2 947	3 025	3 172
Meziroční změna abs.		311	6	78	-147 Plnění abs.
Meziroční změna %		↑ 111,8%	⇒ 100,2%	↑ 102,6%	95,4% Plnění %
Počet případů (PP)	2 514	2 635	2 720	2 662	2 777
Meziroční změna abs.		121	85	-58	-115 Plnění abs.
Meziroční změna %		↑ 104,8%	↑ 103,2%	↓ 97,9%	95,9% Plnění %
LOS - skutečnost (dny)	7,3	7,4	6,7	6,8	
Meziroční změna abs.		0,1	-0,8	0,1	
Meziroční změna %		● 101,4%	● 89,6%	● 101,4%	
ALOS - dle DRG (dny)	6,9	7,3	7,3	7,3	


Ošetřovací dny

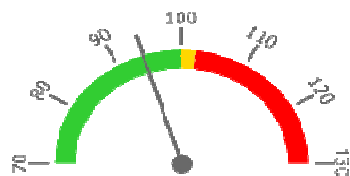
	2019	2021	2022	2023	Plán (1-12) 2023
Ošetř. Dny	17 442	16 771	17 306	17 250	17 442
Meziroční změna abs.		-671	535	-56	-192 Plnění abs.
Meziroční změna %		↓ 96,2%	↑ 103,2%	⇒ 99,7%	98,9% Plnění %


Centrové léky + §16

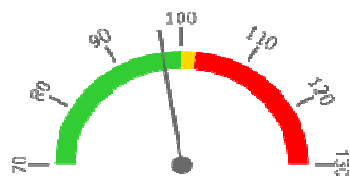
	2019	2021	2022	2023	Plán (1-12) 2023
Centrové léky (tis.CZK)	38 136	42 595	55 529	56 889	53 200
Meziroční změna abs.		4 459	12 935	1 360	3 689 Plnění abs.
Meziroční změna %		● 111,7%	● 130,4%	● 102,4%	106,9% Plnění %


Ostatní léky

	2019	2021	2022	2023	Plán (1-12) 2023
Ostatní léky (tis.CZK)	11 006	11 601	13 255	14 608	15 522
Meziroční změna abs.		594	1 654	1 353	-914 Plnění abs.
Meziroční změna %		● 105,4%	● 114,3%	● 110,2%	94,1% Plnění %


Zdravotnický materiál

	2019	2021	2022	2023	Plán (1-12) 2023
Zdrav. materiál (tis.CZK)	22 328	32 088	36 492	40 542	41 752
Meziroční změna abs.		9 760	4 405	4 050	-1 210 Plnění abs.
Meziroční změna %		● 143,7%	● 113,7%	● 111,1%	97,1% Plnění %


Obložnost (Akutní lůžka)

	2019	2021	2022	2023
Obložnost (%)	87,9%	87,4%	88,2%	88,9%
Meziroční změna %		⇒ 99,4%	⇒ 100,9%	⇒ 100,8%

REPORTING KLINIK za období 1-12/2023

Útvar: II. interní klinika gastroenterologie a geriatry

Rok: 2023

Měsíc: Prosinec

2019	2021	2022	2023	Plán 2023	2023 vs. 2022	v %	Skutečnost vs. Plán 2023	v %
------	------	------	------	-----------	---------------	-----	--------------------------	-----

FINANCE

Náklady	213 045 553	268 101 985	290 368 311	306 233 602	321 641 415	15 865 291	105,46%	-15 407 813	95,21%
Náklady na spotřebu materiálu (včetně CL a §16)	81 120 130	96 417 103	115 789 023	123 264 133	121 955 370	7 475 110	106,46%	1 308 763	101,07%
Léky a léčiva (bez CL a §16)	11 006 387	11 600 846	13 254 610	14 607 812	15 522 000	1 353 202	110,21%	-914 188	94,11%
Krevní přípravky	4 881 422	4 491 385	4 391 793	4 151 906	4 536 735	-239 888	94,54%	-384 829	91,52%
Zdravotnické prostředky	22 328 033	32 087 930	36 492 441	40 542 435	41 752 000	4 049 993	111,10%	-1 209 565	97,10%
Potraviny	1 450 065	1 402 051	1 692 995	1 866 418	1 765 381	173 423	110,24%	101 037	105,72%
Všeobecný materiál	2 457 403	2 472 875	2 583 742	3 173 396	2 866 599	589 654	122,82%	306 797	110,70%
Náhradní díly	426 526	437 226	1 001 817	1 149 025	1 348 385	147 208	114,69%	-199 360	85,21%
DDHM a textil	434 116	1 329 859	842 596	883 942	964 270	41 346	104,91%	-80 328	91,67%
Ostatní spotřeba (bez CL a §16)	381	378	-44	-28	0	16	64,50%	-28	#####
Ostatní služby	6 563 840	12 254 691	13 551 036	12 851 189	16 645 141	-699 847	94,84%	-3 793 952	77,21%
Spotřeba energie	2 558 831	2 405 725	3 291 347	3 501 907	5 010 570	210 560	106,40%	-1 508 663	69,89%
Osobní náklady	105 439 689	142 701 471	142 712 499	150 837 484	160 759 190	8 124 985	105,69%	-9 921 705	93,83%
Centrové léky dle NIS (sml. I nesml.)	32 728 466	44 315 425	73 057 658	76 655 990	32 728 466	3 598 332	104,93%	43 927 524	234,22%
Centrové léky dle účetnictví	38 135 796	42 594 554	55 529 073	55 636 338	53 200 000	107 265	100,19%	2 436 338	104,58%
§16 dle NIS (sml. I nesml.)	0	0	0	0	0	0			
§16 dle účetnictví	0	0	0	1 252 890	0	1 252 890			
CASH úhrady (bez tržeb od ZP za zdrav.péči, bonusů, FKSP, náhrady poj.)	221 228	79 520	177 616	46 769	164 514	-130 846	26,33%	-117 745	28,43%

PRODUKCE

AMBULANTNÍ PÉČE

Ambulantní body	19 614 300	24 342 677	27 644 872	31 733 623	27 662 000	4 088 751	114,79%	4 071 623	114,72%
Počet ambulantních výkonů	66 963	86 779	96 463	102 201	96 534	5 738	105,95%	5 667	105,87%
ZUM/ZULP v CZK	9 977 188	8 751 645	12 282 781	10 176 853	12 281 830	-2 105 927	82,85%	-2 104 977	82,86%
Přímý materiál - PMAT	0	0	0	0	0	0			
Hodnota ambulantní péče v CZK	29 949 043	36 857 554	44 286 297	47 905 471	40 628 055	3 619 175	108,17%	7 277 416	117,91%
Počet ambulantních návštěv (RČ/den)	23 696	28 832	30 045	31 604		1 559	105,19%		
Počet ambulantních URČ	8 281	8 752	9 592	10 200		608	106,34%		
Množství předepsané	49 549	63 292	65 404	117 471			179,61%		
Množství zachycené	24 587	28 340	28 768	78 567			273,11%		
Záchyt receptů množstevně	49,6%	44,8%	44,0%	66,9%	60,0%		152,06%		111,47%
Obrat předepsaný	15 801 987	22 189 875	26 572 194	32 985 463			124,14%		
Obrat zachycený	9 458 694	11 924 072	12 827 892	18 812 474			146,65%		
Záchyt receptů obrátově	59,9%	53,7%	48,3%	57,0%	60,0%		118,14%		95,05%

HOSPITALIZAČNÍ PÉČE

Přijímací	CZ-DRG	Casemix	SKtotal	2 998	3 008	3 326	3 574	3 536	248	107,47%	38	101,07%
		Počet případů	SKtotal	2 644	2 673	2 906	2 855	2 907	-51	98,25%	-52	98,21%
		CMI		1,13	1,13	1,14	1,25	1,22	0,1	109,39%	0	102,92%
	ALOS	LOS - skutečnost		8,5	7,6	7,8	8,2	7,0	0,4	104,71%	1	117,24%
		ALOS dle DRG		7,1	7,3	7,5	7,5	7,0	0,1	100,73%	1	107,30%
Propouštějící	CZ-DRG	Casemix	SKtotal	2 630	2 941	2 947	3 025	3 172	78	102,64%	-147	95,36%
		Počet případů	SKtotal	2 514	2 635	2 720	2 662	2 777	-58	97,87%	-115	95,86%
		CMI		1,05	1,12	1,08	1,14	1,14	0,1	104,88%	0	99,48%
	ALOS	LOS - skutečnost		7,3	7,4	6,7	6,8	6,8	0,1	101,37%	0	99,39%
		ALOS dle DRG		6,9	7,3	7,3	7,3	6,8	0,0	100,15%	0	107,11%
- v tom ukončeno/nevýkááno: Počet případů								0				
				CM				0,00				

DATA UZIS

Akutní lůžka	Počet lůžek k datu (potenciální kapacita)	56	56	56	56	0	100,00%		
	Průměrný počet lůžek za období	54	53	56	56	0	100,00%		
	Počet OD	17 442	16 771	17 306	17 250	-56	99,68%		
	Počet hospitalizací	2 814	2 951	3 102	3 071	-31	99,00%		
	Obložnost	87,9%	87,4%	88,2%	88,9%	0,7%	100,79%		
	Průměrná doba hospitalizace	6,2	5,7	5,6	5,6	0,0	100,68%		
Vybrané výkony	viz drill		0	0	0	0			
Počet operací (RČ/den)	14	0	0	0	0	0			
- z toho hospitalizační (RČ/den)	13	0	0	0	0	0			
Vyžádaná péče (v tis. bodech)	26 592	31 606	33 519	33 691		172	100,51%		

NÁSLEDNÁ PÉČE

LDN NIP DIOP	DATA UZIS								
	Počet lůžek k datu (potenciální kapacita)	0	0	0	0	0			
	Průměrný počet lůžek za období	0	0	0	0	0			
	Počet OD	0	0	0	0	0			
	Počet hospitalizací	0	0	0	0	0			
	Obložnost			0,0%	0,0%		0,0%		
Průměrná doba hospitalizace			0,0	0,0		0,0			

PERSONALISTIKA

ZAMĚŠTNANCI - Přepočtený evidenční stav

	Systemizace	2019	2021	2022	2023	Plán 2023	2023 vs. 2022	v %	Skutečnost vs. Plán 2023	v %
CELKEM	194,2	138,3	143,7	143,7	147,1	194,2	3,4	102,37%	-47,0	75,77%
Lékař	30,3	19,7	23,3	24,1	24,3	30,3	0,3	101,04%	-6,0	80,20%
Lékaři L1	7,2	7,9	7,1	3,0	3,0	7,2	0,0	100,00%	-4,2	41,67%
Lékaři L2	6,2	0,9	4,6	8,8	6,0	6,2	-2,8	68,57%	-0,2	96,77%
Lékaři L3	16,9	10,9	11,6	12,3	15,3	16,9	3,0	124,39%	-1,6	90,53%
Nelékařský zdravotnický pracovník	158,8	114,5	115,6	114,8	116,9	158,8	2,1	101,87%	-41,8	73,67%
Farmaceut	0,0	0,0	0,0	0,0	0,0	0,0	0,0		0,0	
Jiný odborný pracovník - nezdravotník	0,0	0,0	0,0	0,0	0,0	0,0	0,0		0,0	
VŠ nelékař	0,0	0,0	0,0	0,0	0,0	0,0	0,0		0,0	
THP	5,1	4,1	4,9	4,9	5,9	5,1	1,0	120,62%	0,8	114,71%
Dělník	0,0	0,0	0,0	0,0	0,0	0,0	0,0		0,0	