

**Ambulantní body + PMAT**

	2019	2021	2022	2023	Plán (1-12) 2023
<b>Amb. body + pmat (tis.)</b>	<b>83 071</b>	<b>73 192</b>	<b>77 254</b>	<b>82 609</b>	<b>83 000</b>
Meziroční změna abs.		-9 879	4 062	5 355	-391 Plnění abs.
Meziroční změna %		↓ 88,1%	↑ 105,5%	↑ 106,9%	99,5% Plnění %


**Casemix a počet případů - přijímající oddělení (CZ-DRG)**

	2019	2021	2022	2023	Plán (1-12) 2023
<b>Casemix (CM)</b>	<b>2 794</b>	<b>2 464</b>	<b>2 821</b>	<b>2 894</b>	<b>2 945</b>
Meziroční změna abs.		-330	357	73	-51 Plnění abs.
Meziroční změna %		↓ 88,2%	↑ 114,5%	↑ 102,6%	98,3% Plnění %
<b>Počet případů (PP)</b>	<b>2 752</b>	<b>2 396</b>	<b>2 666</b>	<b>2 598</b>	<b>2 678</b>
Meziroční změna abs.		-356	270	-68	-80 Plnění abs.
Meziroční změna %		↓ 87,1%	↑ 111,3%	↓ 97,4%	97,0% Plnění %
<b>LOS - skutečnost (dny)</b>	<b>7,6</b>	<b>7,3</b>	<b>7,4</b>	<b>7,8</b>	
Meziroční změna abs.		-0,3	0,1	0,3	
Meziroční změna %		● 95,9%	● 102,0%	● 104,3%	
<b>ALOS - dle DRG (dny)</b>	<b>7,2</b>	<b>7,6</b>	<b>7,7</b>	<b>8,0</b>	


**Casemix a počet případů - propouštějící oddělení (CZ-DRG)**

	2019	2021	2022	2023	Plán (1-12) 2023
<b>Casemix (CM)</b>	<b>2 569</b>	<b>2 357</b>	<b>2 818</b>	<b>2 854</b>	<b>2 806</b>
Meziroční změna abs.		-212	460	36	48 Plnění abs.
Meziroční změna %		↓ 91,8%	↑ 119,5%	↑ 101,3%	101,7% Plnění %
<b>Počet případů (PP)</b>	<b>2 644</b>	<b>2 319</b>	<b>2 605</b>	<b>2 492</b>	<b>2 644</b>
Meziroční změna abs.		-325	286	-113	-152 Plnění abs.
Meziroční změna %		↓ 87,7%	↑ 112,3%	↓ 95,7%	94,2% Plnění %
<b>LOS - skutečnost (dny)</b>	<b>6,9</b>	<b>7,0</b>	<b>7,1</b>	<b>7,3</b>	
Meziroční změna abs.		0,1	0,1	0,2	
Meziroční změna %		● 101,8%	● 101,3%	● 103,3%	
<b>ALOS - dle DRG (dny)</b>	<b>7,1</b>	<b>7,6</b>	<b>7,7</b>	<b>8,1</b>	


**Ošetrovací dny**

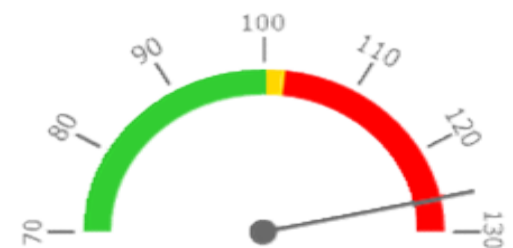
	2019	2021	2022	2023	Plán (1-12) 2023
<b>Ošetř. Dny</b>	<b>16 428</b>	<b>14 041</b>	<b>16 428</b>	<b>16 582</b>	<b>16 428</b>
Meziroční změna abs.		-2 387	2 387	154	154 Plnění abs.
Meziroční změna %		↓ 85,5%	↑ 117,0%	→ 100,9%	100,9% Plnění %


**Centrové léky + §16**

	2019	2021	2022	2023	Plán (1-12) 2023
<b>Centrové léky (tis.CZK)</b>	<b>59 460</b>	<b>59 034</b>	<b>69 802</b>	<b>69 991</b>	<b>70 500</b>
Meziroční změna abs.		-425	10 767	189	-509 Plnění abs.
Meziroční změna %		● 99,3%	● 118,2%	● 100,3%	99,3% Plnění %


**Ostatní léky**

	2019	2021	2022	2023	Plán (1-12) 2023
<b>Ostatní léky (tis.CZK)</b>	<b>20 775</b>	<b>21 706</b>	<b>21 617</b>	<b>27 646</b>	<b>21 950</b>
Meziroční změna abs.		930	-89	6 029	5 696 Plnění abs.
Meziroční změna %		● 104,5%	● 99,6%	● 127,9%	125,9% Plnění %


**Zdravotnický materiál**

	2019	2021	2022	2023	Plán (1-12) 2023
<b>Zdrav. materiál (tis.CZK)</b>	<b>16 529</b>	<b>16 582</b>	<b>19 216</b>	<b>21 587</b>	<b>26 129</b>
Meziroční změna abs.		52	2 634	2 371	-4 542 Plnění abs.
Meziroční změna %		● 100,3%	● 115,9%	● 112,3%	82,6% Plnění %


**Obložnost (Akutní lůžka)**

	2019	2021	2022	2023
<b>Obložnost (%)</b>	<b>82,5%</b>	<b>75,3%</b>	<b>83,1%</b>	<b>84,6%</b>
Meziroční změna %		↓ 91,2%	↑ 110,4%	↑ 101,8%

REPORTING KLINIK za období 1-12/2023

Útvar: III. interní klinika - nefrologická, revmatologická a endokrinologická

Rok: 2023 Měsíc: Prosinec

2019	2021	2022	2023	Plán 2023	2023 vs. 2022	v %	Skutečnost vs. Plán 2023	v %
------	------	------	------	-----------	---------------	-----	--------------------------	-----

FINANCE

Náklady	216 017 820	243 758 290	258 901 407	276 827 983	278 653 240	17 926 577	106,92%	-1 825 256	99,34%
<b>Náklady na spotřebu materiálu (včetně CL a §16)</b>	<b>102 692 433</b>	<b>104 186 328</b>	<b>117 846 505</b>	<b>126 529 761</b>	<b>125 814 901</b>	<b>8 683 256</b>	<b>107,37%</b>	<b>714 860</b>	<b>100,57%</b>
Léky a léčiva (bez CL a §16)	20 775 143	21 705 505	21 616 534	27 645 672	21 950 000	6 029 137	127,89%	5 695 672	125,95%
Krevní přípravky	2 110 220	2 788 285	2 747 132	2 922 465	2 664 642	175 333	106,38%	257 823	109,68%
Zdravotnické prostředky	16 529 065	16 581 502	19 215 741	21 587 170	26 129 000	2 371 429	112,34%	-4 541 830	82,62%
Potraviny	1 791 846	1 563 510	1 970 758	2 093 489	2 116 349	122 731	106,23%	-22 861	98,92%
Všeobecný materiál	1 381 013	1 365 146	1 614 101	1 472 378	1 575 889	-141 723	91,22%	-103 512	93,43%
Náhradní díly	310 406	352 043	214 679	294 747	237 355	80 068	137,30%	57 392	124,18%
DDHM a textil	323 760	795 588	459 902	481 453	425 955	21 551	104,69%	55 498	113,03%
Ostatní spotřeba (bez CL a §16)	11 275	264	205 902	41 611	215 709	-164 292	20,21%	-174 099	19,29%
<b>Ostatní služby</b>	<b>5 431 433</b>	<b>8 627 605</b>	<b>8 055 647</b>	<b>8 380 215</b>	<b>9 806 801</b>	<b>324 568</b>	<b>104,03%</b>	<b>-1 426 586</b>	<b>85,45%</b>
<b>Spotřeba energie</b>	<b>2 555 974</b>	<b>2 372 025</b>	<b>3 340 924</b>	<b>3 461 840</b>	<b>5 063 831</b>	<b>120 916</b>	<b>103,62%</b>	<b>-1 601 991</b>	<b>68,36%</b>
<b>Osobní náklady</b>	<b>101 909 212</b>	<b>125 536 923</b>	<b>126 509 589</b>	<b>135 465 829</b>	<b>135 274 145</b>	<b>8 956 240</b>	<b>107,08%</b>	<b>191 684</b>	<b>100,14%</b>
Centrové léky dle NIS (sml. I nesml.)	59 752 198	60 333 491	89 093 919	102 967 245	59 752 198	13 873 326	115,57%	43 215 046	172,32%
Centrové léky dle účetnictví	59 112 837	58 641 438	69 487 319	69 664 711	70 000 000	177 393	100,26%	-335 289	99,52%
§16 dle NIS (sml. I nesml.)	346 347	157 216	0	410 837	346 347	410 837		64 490	118,62%
§16 dle účetnictví	346 867	393 047	314 437	326 066	500 000	11 628	103,70%	-173 934	65,21%
CASH úhrady (bez tržeb od ZP za zdrav.péči, bonusů, FKSP, náhrady poj.)	120 972	31 674	39 630	35 656	44 699	-3 974	89,97%	-9 043	79,77%

PRODUKCE

AMBULANTNÍ PÉČE

<b>Ambulantní body</b>	<u>83 071 256</u>	<u>73 192 233</u>	<u>77 253 958</u>	<u>82 609 277</u>	<u>83 000 000</u>	5 355 319	106,93%	-390 723	99,53%
Počet ambulantních výkonů	<u>110 071</u>	<u>109 085</u>	<u>117 809</u>	<u>125 854</u>	126 572	8 045	106,83%	-718	99,43%
ZUM/ZULP v CZK	<u>5 262 297</u>	<u>6 509 888</u>	<u>5 352 214</u>	<u>5 471 350</u>	5 760 638	119 136	102,23%	-289 288	94,98%
Přímý materiál - PMAT	<u>0</u>	<u>0</u>	<u>0</u>	<u>0</u>	0	0			
<b>Hodnota ambulantní péče v CZK</b>	<b>76 728 551</b>	<b>77 600 541</b>	<b>80 850 267</b>	<b>90 444 741</b>	75 637 351	9 594 474	111,87%	14 807 390	119,58%
Počet ambulantních návštěv (RČ/den)	58 144	57 257	60 801	63 379		2 578	104,24%		
Počet ambulantních URČ	12 856	13 077	13 854	14 772		918	106,63%		
Množství předepsané	165 127	185 200	196 100	253 664			129,35%		
Množství zachycené	99 582	95 574	99 370	124 704			125,49%		
<b>Záchyt receptů množstevně</b>	<b>60,3%</b>	<b>51,6%</b>	<b>50,7%</b>	<b>49,2%</b>	<b>60,0%</b>		<b>97,02%</b>		<b>81,94%</b>
Obrat předepsaný	134 157 861	151 499 055	167 675 742	200 901 714			119,82%		
Obrat zachycený	82 265 597	73 467 073	78 892 625	98 430 655			124,77%		
<b>Záchyt receptů obratově</b>	<b>61,3%</b>	<b>48,5%</b>	<b>47,1%</b>	<b>49,0%</b>	<b>60,0%</b>		<b>104,13%</b>		<b>81,66%</b>

HOSPITALIZAČNÍ PÉČE

<b>Přijímající</b>	CZ-DRG	Casemix	SKtotal	2 794	2 464	2 821	2 894	2 945	73	102,60%	-51	98,27%
		Počet případů	SKtotal	2 752	2 396	2 666	2 598	2 678	-68	97,45%	-80	97,01%
		CMI		1,02	1,03	1,06	1,11	1,10	0,1	105,28%	0	101,30%
	ALOS	LOS - skutečnost		7,6	7,3	7,4	7,8	7,1	0,3	104,28%	1	109,23%
		ALOS dle DRG		7,2	7,6	7,7	8,0	7,1	0,3	103,57%	1	112,84%
<b>Propouštějící</b>	CZ-DRG	Casemix	SKtotal	2 569	2 357	2 818	2 854	2 806	36	101,29%	48	101,71%
		Počet případů	SKtotal	2 644	2 319	2 605	2 492	2 644	-113	95,66%	-152	94,25%
		CMI		0,97	1,02	1,08	1,15	1,06	0,1	105,88%	0	107,91%
	ALOS	LOS - skutečnost		6,9	7,0	7,1	7,3	7,1	0,2	103,30%	0	103,39%
		ALOS dle DRG		7,1	7,6	7,7	8,1	7,1	0,4	105,28%	1	113,98%
- v tom ukončeno/nevykázáno: Počet případů						0						
CM						0,00						

DATA UZIS

<b>Akutní lůžka</b>	Počet lůžek k datu (potenciální kapacita)	56	56	56	56	0	100,00%		
	Průměrný počet lůžek za období	55	51	56	56	0	100,00%		
	Počet OD	16 428	14 041	16 428	16 582	154	100,94%		
	Počet hospitalizací	2 952	2 649	2 913	2 814	-99	96,60%		
	Obložnost	82,5%	75,3%	83,1%	84,6%	1,5%	101,77%		
Průměrná doba hospitalizace	5,6	5,3	5,6	5,9	0,3	104,49%			
<b>Vybrané výkony</b>	viz drill	0	0	0	0	0			
<b>Počet operací (RČ/den)</b>		35	2	2	2	0	100,00%		
- z toho hospitalizační (RČ/den)		35	2	2	2	0	100,00%		
<b>Vyžádaná péče (v tis. bodech)</b>		35 709	37 196	43 093	40 989	-2 105	95,12%		

PERSONALISTIKA

ZAMĚŠTNANCI - Přepočtený evidenční stav

	Systemizace	114,2	118,4	117,4	121,1	118,4	3,7	103,15%	2,7	102,32%
<b>CELKEM</b>	<b>118,4</b>									
<b>Lékař</b>	<b>29,2</b>	<b>26,9</b>	<b>32,3</b>	<b>33,2</b>	<b>34,4</b>	<b>29,2</b>	<b>1,2</b>	<b>103,62%</b>	<b>5,1</b>	<b>117,64%</b>
Lékaři L1	0,8	1,0	9,0	6,0	5,0	0,8	-1,0	83,33%	4,2	624,92%
Lékaři L2	7,2	2,0	0,0	3,0	5,0	7,2	2,0	166,67%	-2,2	69,44%
Lékaři L3	21,2	23,9	23,3	24,2	24,4	21,2	0,2	100,83%	3,1	114,86%
<b>Nelékařský zdravotnický pracovník</b>	<b>86,1</b>	<b>83,9</b>	<b>83,1</b>	<b>81,1</b>	<b>83,6</b>	<b>86,1</b>	<b>2,5</b>	<b>103,08%</b>	<b>-2,5</b>	<b>97,10%</b>
<b>Farmaceut</b>	<b>0,0</b>	<b>0,0</b>	<b>0,0</b>	<b>0,0</b>	<b>0,0</b>	<b>0,0</b>	<b>0,0</b>		<b>0,0</b>	
<b>Jiný odborný pracovník - nezdravotník</b>	<b>0,0</b>	<b>0,0</b>	<b>0,0</b>	<b>0,0</b>	<b>0,0</b>	<b>0,0</b>	<b>0,0</b>		<b>0,0</b>	
<b>VŠ nelékař</b>	<b>0,0</b>	<b>0,0</b>	<b>0,0</b>	<b>0,0</b>	<b>0,0</b>	<b>0,0</b>	<b>0,0</b>		<b>0,0</b>	
<b>THP</b>	<b>3,0</b>	<b>3,5</b>	<b>3,0</b>	<b>3,1</b>	<b>3,1</b>	<b>3,0</b>	<b>0,0</b>	<b>100,00%</b>	<b>0,1</b>	<b>103,33%</b>
<b>Dělník</b>	<b>0,0</b>	<b>0,0</b>	<b>0,0</b>	<b>0,0</b>	<b>0,0</b>	<b>0,0</b>	<b>0,0</b>		<b>0,0</b>	