

Útvar: **I. chirurgická klinika (bez plastiky)**

 Rok: **2023**

 Měsíc: **Prosinec**
Ambulantní body + PMAT

	2019	2021	2022	2023	Plán (1-12) 2023
Amb. body + pmat (tis.)	4 589	4 369	5 032	5 260	5 032
Meziroční změna abs.		-220	663	228	228 Plnění abs.
Meziroční změna %		↓ 95,2%	↑ 115,2%	↑ 104,5%	↑ 104,5% Plnění %


Casemix a počet případů - přijímající oddělení (CZ-DRG)

	2019	2021	2022	2023	Plán (1-12) 2023
Casemix (CM)	5 018	4 748	4 638	4 955	5 239
Meziroční změna abs.		-270	-109	317	-284 Plnění abs.
Meziroční změna %		↓ 94,6%	↓ 97,7%	↑ 106,8%	↓ 94,6% Plnění %
Počet případů (PP)	2 631	2 552	2 588	2 860	2 691
Meziroční změna abs.		-79	36	272	169 Plnění abs.
Meziroční změna %		↓ 97,0%	↑ 101,4%	↑ 110,5%	↑ 106,3% Plnění %
LOS - skutečnost (dny)	8,3	8,4	8,1	7,3	
Meziroční změna abs.		0,0	-0,3	-0,8	
Meziroční změna %		● 100,5%	● 96,7%	● 90,6%	
ALOS - dle DRG (dny)	8,1	8,3	7,9	7,5	


Casemix a počet případů - propouštějící oddělení (CZ-DRG)

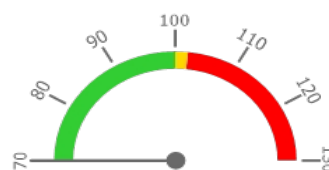
	2019	2021	2022	2023	Plán (1-12) 2023
Casemix (CM)	5 069	4 931	4 723	4 807	5 241
Meziroční změna abs.		-138	-208	84	-434 Plnění abs.
Meziroční změna %		↓ 97,3%	↓ 95,8%	↑ 101,8%	↓ 91,7% Plnění %
Počet případů (PP)	2 716	2 614	2 629	2 893	2 739
Meziroční změna abs.		-102	15	264	154 Plnění abs.
Meziroční změna %		↓ 96,2%	↑ 100,6%	↑ 110,0%	↑ 105,6% Plnění %
LOS - skutečnost (dny)	8,6	8,5	8,2	7,3	
Meziroční změna abs.		-0,1	-0,2	-0,9	
Meziroční změna %		● 98,9%	● 97,2%	● 88,7%	
ALOS - dle DRG (dny)	8,0	8,3	7,9	7,5	


Ošetrovací dny

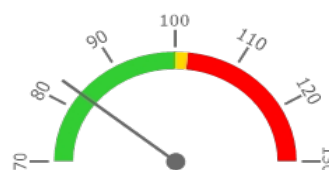
	2019	2021	2022	2023	Plán (1-12) 2023
Ošetř. Dny	20 678	19 022	19 194	19 047	20 678
Meziroční změna abs.		-1 656	172	-147	-1 631 Plnění abs.
Meziroční změna %		↓ 92,0%	↑ 100,9%	↓ 99,2%	↓ 92,1% Plnění %


Centrové léky + §16

	2019	2021	2022	2023	Plán (1-12) 2023
Centrové léky (tis.CZK)	0	0	0	0	0
Meziroční změna abs.					Plnění abs.
Meziroční změna %					Plnění %


Ostatní léky

	2019	2021	2022	2023	Plán (1-12) 2023
Ostatní léky (tis.CZK)	9 588	12 119	10 380	9 896	11 950
Meziroční změna abs.		2 530	-1 739	-484	-2 054 Plnění abs.
Meziroční změna %		● 126,4%	● 85,7%	● 95,3%	↓ 82,8% Plnění %


Zdravotnický materiál

	2019	2021	2022	2023	Plán (1-12) 2023
Zdrav. materiál (tis.CZK)	21 870	24 791	25 389	32 628	32 721
Meziroční změna abs.		2 922	597	7 239	-93 Plnění abs.
Meziroční změna %		● 113,4%	● 102,4%	● 128,5%	↓ 99,7% Plnění %


Obložnost (Akutní lůžka)

	2019	2021	2022	2023
Obložnost (%)	71,7%	70,1%	69,7%	68,0%
Meziroční změna %		↓ 97,8%	↓ 99,4%	↓ 97,6%

REPORTING KLINIK za období 1-12/2023

Útvar: I. chirurgická klinika (bez plastiky)

Rok: 2023

Měsíc: Prosinec

2019	2021	2022	2023	Plán 2023	2023 vs. 2022	v %	Skutečnost vs. Plán 2023	v %
------	------	------	------	-----------	---------------	-----	--------------------------	-----

FINANCE

Náklady	161 034 466	205 683 557	194 018 048	213 192 802	213 280 648	19 174 754	109,88%	-87 845	99,96%
Náklady na spotřebu materiálu (včetně CL a §16)	37 089 480	43 546 639	40 951 005	48 200 748	49 844 183	7 249 744	117,70%	-1 643 434	96,70%
Léky a léčiva (bez CL a §16)	9 588 211	12 118 635	10 380 007	9 895 936	11 950 000	-484 071	95,34%	-2 054 064	82,81%
Krevní přípravky	2 440 855	2 448 538	1 718 976	1 862 245	1 735 114	143 269	108,33%	127 131	107,33%
Zdravotnické prostředky	21 869 733	24 791 489	25 388 843	32 627 794	32 721 000	7 238 951	128,51%	-93 206	99,72%
Potraviny	1 532 153	1 644 040	1 876 724	2 162 285	1 941 824	285 562	115,22%	220 461	111,35%
Všeobecný materiál	1 080 665	1 011 463	1 100 059	1 054 247	944 178	-45 812	95,84%	110 069	111,66%
Náhradní díly	282 111	170 716	111 961	205 678	115 595	93 717	183,71%	90 084	177,93%
DDHM a textil	295 742	1 360 039	372 370	392 553	434 669	20 183	105,42%	-42 116	90,31%
Ostatní spotřeba (bez CL a §16)	10	1 720	2 065	10	1 804	-2 055	0,46%	-1 794	0,53%
Ostatní služby	4 770 230	5 767 061	9 290 517	7 504 907	9 554 487	-1 785 610	80,78%	-2 049 581	78,55%
Spotřeba energie	2 283 131	2 171 900	2 885 226	3 051 514	4 288 055	166 288	105,76%	-1 236 541	71,16%
Osobní náklady	113 800 565	150 605 812	135 081 059	145 737 794	145 103 025	10 656 736	107,89%	634 769	100,44%
Centrové léky dle NIS (sml. I nesml.)	6 607	0	0	0	6 607	0		-6 607	0,00%
Centrové léky dle účetnictví	0	0	0	0	0	0			
§16 dle NIS (sml. I nesml.)	0	0	0	0	0	0			
§16 dle účetnictví	0	0	0	0	0	0			
CASH úhrady (bez tržeb od ZP za zdrav.péči, bonusů, FKSP, náhrady poj.)	410 934	144 893	180 616	207 964	167 574	27 348	115,14%	40 390	124,10%

PRODUKCE

AMBULANTNÍ PÉČE

Ambulantní body	4 588 587	4 368 672	5 031 964	5 259 564	5 032 000	227 600	104,52%	227 564	104,52%
Počet ambulantních výkonů	39 245	36 946	39 833	40 296	39 848	463	101,16%	448	101,12%
ZUM/ZULP v CZK	31 339	14 528	23 459	18 817	23 456	-4 642	80,21%	-4 639	80,22%
Přímý materiál - PMAT	0	0	0	0	0	0			
Hodnota ambulantní péče v CZK	4 728 216	4 996 084	5 715 234	6 129 706	4 864 478	414 473	107,25%	1 265 228	126,01%
Počet ambulantních návštěv (RČ/den)	18 883	18 027	19 427	20 463		1 036	105,33%		
Počet ambulantních URČ	7 793	7 110	7 551	8 077		526	106,97%		
Množství předepsané	29 048	32 760	33 464	36 769			109,88%		
Množství zachycené	23 638	25 480	26 804	29 093			108,54%		
Záchyt receptů množstevně	81,4%	77,8%	80,1%	79,1%	60,0%		98,78%		131,87%
Obrat předepsaný	23 883 592	24 866 226	25 759 896	30 021 882			116,55%		
Obrat zachycený	21 612 633	21 757 118	23 373 993	26 012 345			111,29%		
Záchyt receptů obrátově	90,5%	87,5%	90,7%	86,6%	60,0%		95,49%		144,41%

HOSPITALIZAČNÍ PÉČE

Přijímající	CZ-DRG	Casemix	SKtotal	5 018	4 748	4 638	4 955	5 239	317	106,83%	-284	94,59%
		Počet případů	SKtotal	2 631	2 552	2 588	2 860	2 691	272	110,51%	169	106,28%
		CMI	1,91	1,86	1,79	1,73	1,95	-0,1	96,67%	0	89,00%	
	ALOS	LOS - skutečnost	8,3	8,0	8,1	7,3	8,0	-0,8	90,56%	-1	91,65%	
		ALOS dle DRG	8,1	8,3	7,9	7,5	8,0	-0,5	94,11%	-1	93,38%	
Propouštějící	CZ-DRG	Casemix	SKtotal	5 069	4 931	4 723	4 807	5 241	84	101,77%	-434	91,72%
		Počet případů	SKtotal	2 716	2 614	2 629	2 893	2 739	264	110,04%	154	105,62%
		CMI	1,87	1,89	1,80	1,66	1,91	-0,1	92,49%	0	86,84%	
	ALOS	LOS - skutečnost	8,6	8,5	8,2	7,3	8,0	-0,9	88,70%	-1	91,17%	
		ALOS dle DRG	8,0	8,3	7,9	7,5	8,0	-0,5	94,28%	-1	93,28%	
- v tom ukončeno/nevykázáno: Počet případů						0						
			CM			0,00						

DATA UZIS

Akutní lůžka	Počet lůžek k datu (potenciální kapacita)	86	86	86	86	0	100,00%		
	Průměrný počet lůžek za období	79	74	86	86	0	100,00%		
	Počet OD	20 678	19 022	19 194	19 047	-147	99,23%		
	Počet hospitalizací	3 943	3 644	3 682	3 953	271	107,36%		
	Obložnost	71,7%	70,1%	69,7%	68,0%	-1,7%	97,57%		
Průměrná doba hospitalizace	5,2	5,2	5,2	4,8	-0,4	92,43%			
Vybrané výkony	viz drill				253	148,94%			
Počet operací (RČ/den)	3 060	2 959	3 419	3 418	-1	99,97%			
- z toho hospitalizační (RČ/den)	3 026	2 940	3 395	3 370	-25	99,26%			
Vyžádaná péče (v tis. bodech)	35 542	45 109	39 177	43 914	4 737	112,09%			

PERSONALISTIKA

ZAMĚSTNANCI - Přepočtený evidenční stav

Systemizace

CELKEM	126,8	120,7	124,0	125,7	135,3	126,8	9,6	107,64%	8,4	106,66%
Lékař	28,2	29,1	28,9	28,7	32,8	28,2	4,1	114,29%	4,6	116,31%
Lékaři L1	1,0	2,6	2,8	3,0	2,0	1,0	-1,0	66,67%	1,0	200,00%
Lékaři L2	2,5	2,4	0,8	0,0	5,2	2,5	5,2		2,7	207,98%
Lékaři L3	24,7	24,1	25,3	25,7	25,6	24,7	-0,1	99,61%	0,9	103,64%
Nelékařský zdravotnický pracovník	94,6	87,6	91,1	93,0	98,5	94,6	5,5	105,92%	3,9	104,07%
Farmaceut	0,0	0,0	0,0	0,0	0,0	0,0	0,0		0,0	
Jiný odborný pracovník - nezdravotník	0,0	0,0	0,0	0,0	0,0	0,0	0,0		0,0	
Vš nelékař	0,0	0,0	0,0	0,0	0,0	0,0	0,0		0,0	
THP	4,0	4,0	4,0	4,0	4,0	4,0	0,0	100,00%	0,0	100,00%
Dělník	0,0	0,0	0,0	0,0	0,0	0,0	0,0		0,0	