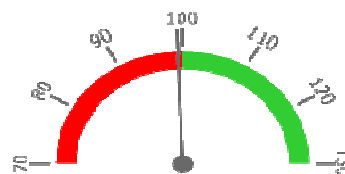
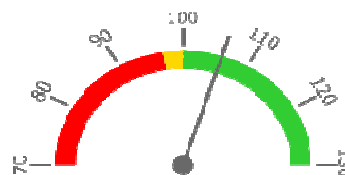


Ambulantní body + PMAT

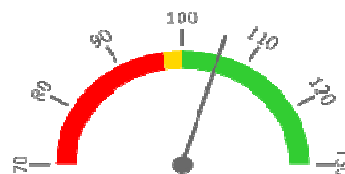
	2019	2021	2022	2023	Plán (1-12) 2023
Amb. body + pmat (tis.)	2 615	2 717	3 203	3 185	3 209
Meziroční změna abs.		102	486	-18	-24 Plnění abs.
Meziroční změna %		↑ 103,9%	↑ 117,9%	⇒ 99,4%	99,3% Plnění %


Casemix a počet případů - přijímající oddělení (CZ-DRG)

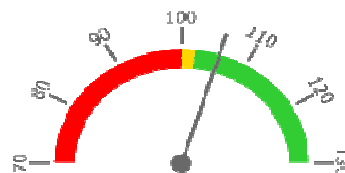
	2019	2021	2022	2023	Plán (1-12) 2023
Casemix (CM)	2 808	2 158	2 583	2 916	2 754
Meziroční změna abs.		-649	424	334	162 Plnění abs.
Meziroční změna %		↓ 76,9%	↑ 119,7%	↑ 112,9%	105,9% Plnění %
Počet případů (PP)	1 618	1 176	1 442	1 610	1 618
Meziroční změna abs.		-442	266	168	-8 Plnění abs.
Meziroční změna %		↓ 72,7%	↑ 122,6%	↑ 111,7%	99,5% Plnění %
LOS - skutečnost (dny)	5,8	7,5	6,0	5,8	
Meziroční změna abs.		1,8	-1,5	-0,2	
Meziroční změna %		● 130,6%	● 80,1%	● 97,2%	
ALOS - dle DRG (dny)	5,7	7,0	5,9	6,0	


Casemix a počet případů - propouštějící oddělení (CZ-DRG)

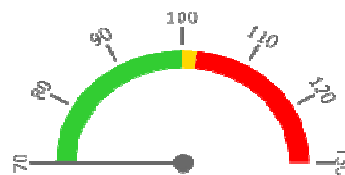
	2019	2021	2022	2023	Plán (1-12) 2023
Casemix (CM)	2 464	1 949	2 283	2 551	2 417
Meziroční změna abs.		-515	334	268	134 Plnění abs.
Meziroční změna %		↓ 79,1%	↑ 117,1%	↑ 111,7%	105,5% Plnění %
Počet případů (PP)	1 578	1 134	1 415	1 579	1 578
Meziroční změna abs.		-444	281	164	1 Plnění abs.
Meziroční změna %		↓ 71,9%	↑ 124,8%	↑ 111,6%	100,1% Plnění %
LOS - skutečnost (dny)	5,3	6,6	5,7	5,6	
Meziroční změna abs.		1,3	-0,9	-0,1	
Meziroční změna %		● 125,5%	● 86,6%	● 98,0%	
ALOS - dle DRG (dny)	5,4	6,6	5,6	5,7	


Ošetřovací dny

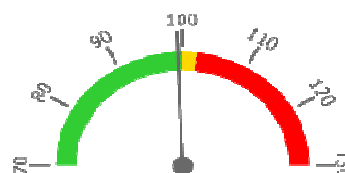
	2019	2021	2022	2023	Plán (1-12) 2023
Ošetř. Dny	6 800	6 674	6 641	7 194	6 800
Meziroční změna abs.		-126	-33	553	394 Plnění abs.
Meziroční změna %		↓ 98,1%	⇒ 99,5%	↑ 108,3%	105,8% Plnění %


Centrové léky + §16

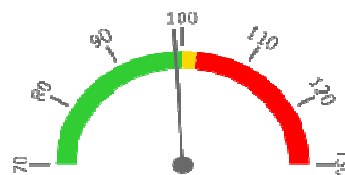
	2019	2021	2022	2023	Plán (1-12) 2023
Centrové léky (tis.CZK)	0	0	0	0	0
Meziroční změna abs.					Plnění abs.
Meziroční změna %					Plnění %


Ostatní léky

	2019	2021	2022	2023	Plán (1-12) 2023
Ostatní léky (tis.CZK)	3 950	5 988	4 242	4 297	4 330
Meziroční změna abs.		2 038	-1 746	55	-33 Plnění abs.
Meziroční změna %		● 151,6%	● 70,8%	● 101,3%	99,2% Plnění %


Zdravotnický materiál

	2019	2021	2022	2023	Plán (1-12) 2023
Zdrav. materiál (tis.CZK)	7 796	10 733	7 984	9 599	9 710
Meziroční změna abs.		2 937	-2 749	1 615	-111 Plnění abs.
Meziroční změna %		● 137,7%	● 74,4%	● 120,2%	98,9% Plnění %


Obložnost (Akutní lůžka)

	2019	2021	2022	2023
Obložnost (%)	68,5%	84,8%	67,4%	69,2%
Meziroční změna %		↑ 123,8%	↓ 79,5%	↑ 102,6%

REPORTING KLINIK za období 1-12/2023

Útvar: II. chirurgická klinika - cévně-transplantační

Rok: 2023

Měsíc: Prosinec

2019	2021	2022	2023	Plán 2023	2023 vs. 2022	v %	Skutečnost vs. Plán 2023	v %
------	------	------	------	-----------	---------------	-----	--------------------------	-----

FINANCE

Náklady	60 979 577	99 732 607	76 088 269	79 648 210	83 840 864	3 559 941	104,68%	-4 192 655	95,00%
Náklady na spotřebu materiálu (včetně CL a §16)	13 919 516	20 595 242	14 557 528	16 657 330	16 372 364	2 099 801	114,42%	284 966	101,74%
Léky a léčiva (bez CL a §16)	3 949 508	5 987 783	4 241 516	4 296 859	4 330 000	55 343	101,30%	-33 141	99,23%
Krevní přípravky	1 180 210	1 020 243	1 097 787	1 370 724	1 046 675	272 937	124,86%	324 049	130,96%
Zdravotnické prostředky	7 796 402	10 733 113	7 984 337	9 598 891	9 710 000	1 614 555	120,22%	-111 109	98,86%
Potraviny	495 264	533 906	719 230	768 907	733 188	49 676	106,91%	35 718	104,87%
Všeobecný materiál	325 152	474 067	366 747	422 773	400 147	56 026	115,28%	22 626	105,65%
Náhradní díly	126 048	207 198	58 068	118 603	56 955	60 535	204,25%	61 649	208,24%
DDHM a textil	46 008	1 638 007	89 843	80 572	95 399	-9 271	89,68%	-14 827	84,46%
Ostatní spotřeba (bez CL a §16)	924	925	0	0	0	0		0	0,00%
Ostatní služby	2 017 480	2 879 698	5 590 235	3 311 168	5 389 425	-2 279 067	59,23%	-2 078 257	61,44%
Spotřeba energie	1 397 523	1 255 239	1 900 359	1 870 337	2 882 120	-30 022	98,42%	-1 011 783	64,89%
Osobní náklady	42 197 656	73 424 929	52 810 707	56 079 203	57 844 536	3 268 496	106,19%	-1 765 333	96,95%
Centrové léky dle NIS (sml. I nesml.)	0	0	0	0	0	0			
Centrové léky dle účetnictví	0	0	0	0	0	0			
§16 dle NIS (sml. I nesml.)	0	0	0	0	0	0			
§16 dle účetnictví	0	0	0	0	0	0			
CASH úhrady (bez tržeb od ZP za zdrav.péči, bonusů, FKSP, náhrady poj.)	128 324	52 956	54 658	85 653	49 141	30 995	156,71%	36 512	174,30%

PRODUKCE

AMBULANTNÍ PÉČE

Ambulantní body	2 615 112	2 716 799	3 202 999	3 184 958	3 209 000	-18 041	99,44%	-24 042	99,25%
Počet ambulantních výkonů	21 787	21 117	22 309	23 947	22 418	1 638	107,34%	1 529	106,82%
ZUM/ZULP v CZK	9 798	101 781	69 166	17 680	69 277	-51 486	25,56%	-51 597	25,52%
Přímý materiál - PMAT	0	0	0	0	0	0			
Hodnota ambulantní péče v CZK	2 691 841	3 381 409	3 721 986	3 758 246	3 205 153	36 260	100,97%	553 093	117,26%
Počet ambulantních návštěv (RČ/den)	9 782	9 123	9 752	10 563		811	108,32%		
Počet ambulantních URČ	4 133	3 769	3 948	4 260		312	107,90%		
Množství předepsané	14 268	12 672	13 975	15 276			109,31%		
Množství zachycené	10 821	7 312	7 996	8 403			105,09%		
Záchyt receptů množstevně	75,8%	57,7%	57,2%	55,0%	60,0%		96,14%		91,68%
Obrat předepsaný	3 738 035	4 491 415	4 885 028	6 034 064			123,52%		
Obrat zachycený	2 840 758	2 732 204	2 812 421	3 363 555			119,60%		
Záchyt receptů obrátově	76,0%	60,8%	57,6%	55,7%	60,0%		96,82%		92,90%

HOSPITALIZAČNÍ PÉČE

Přijímající	CZ-DRG	Casemix	SKtotal	2 808	2 158	2 583	2 916	2 754	334	112,92%	162	105,90%
		Počet případů	SKtotal	1 618	1 176	1 442	1 610	1 618	168	111,65%	-8	99,50%
		CMI		1,74	1,84	1,79	1,81	1,70	0,0	101,14%	0	106,43%
	ALOS	LOS - skutečnost		5,8	7,5	6,0	5,8	5,8	-0,2	97,17%	0	100,85%
		ALOS dle DRG		5,7	7,0	5,9	6,0	5,8	0,1	101,33%	0	103,57%
Propouštějící	CZ-DRG	Casemix	SKtotal	2 464	1 949	2 283	2 551	2 417	268	111,75%	134	105,54%
		Počet případů	SKtotal	1 578	1 134	1 415	1 579	1 578	164	111,59%	1	100,06%
		CMI		1,56	1,72	1,61	1,62	1,53	0,0	100,14%	0	105,47%
	ALOS	LOS - skutečnost		5,3	6,6	5,7	5,6	5,4	-0,1	98,03%	0	103,85%
		ALOS dle DRG		5,4	6,6	5,6	5,7	5,4	0,0	100,66%	0	105,08%
- v tom ukončeno/nevykázáno: Počet případů								0				
CM								0,00				

DATA UZIS

Akutní lůžka	Počet lůžek k datu (potenciální kapacita)	32	32	32	32	0	100,00%		
	Průměrný počet lůžek za období	27	22	32	32	0	100,00%		
	Počet OD	6 800	6 674	6 641	7 194	553	108,33%		
	Počet hospitalizací	1 737	1 440	1 585	1 748	163	110,28%		
	Obložnost	68,5%	84,8%	67,4%	69,2%	1,8%	102,62%		
Průměrná doba hospitalizace	3,9	4,6	4,2	4,1	-0,1	98,23%			
Vybrané výkony	viz drill	15	39	23		-16	58,97%		
Počet operací (RČ/den)	1 196	1 060	1 202	1 330	128	110,65%			
- z toho hospitalizační (RČ/den)	1 130	1 001	1 132	1 254	122	110,78%			
Vyžádaná péče (v tis. bodech)	23 809	24 922	23 414	28 841	5 428	123,18%			

PERSONALISTIKA

ZAMĚŠTNANCI - Přepočtený evidenční stav

	Systemizace	2023	2022	2023	Plán 2023	2023 vs. 2022	v %	Skutečnost vs. Plán 2023	v %
CELKEM	43,7	46,4	42,8	42,7	42,7	0,0	100,00%	-1,0	97,71%
Lékař	12,0	11,9	12,3	11,5	11,0	0,5	95,65%	-1,0	91,67%
Lékaři L1	2,6	1,0	0,0	0,0	0,0	2,6	0,00%	-2,6	0,00%
Lékaři L2	0,6	2,6	2,8	1,0	1,0	0,6	100,00%	0,4	166,67%
Lékaři L3	8,8	8,3	9,5	10,5	10,0	8,8	95,24%	1,2	113,64%
Nelékařský zdravotnický pracovník	29,5	32,3	28,3	29,0	29,5	29,5	101,72%	0,0	100,00%
Farmaceut	0,0	0,0	0,0	0,0	0,0	0,0		0,0	
Jiný odborný pracovník - nezdravotník	0,0	0,0	0,0	0,0	0,0	0,0		0,0	
VŠ nelékař	0,0	0,0	0,0	0,0	0,0	0,0		0,0	
THP	2,2	2,2	2,2	2,2	2,2	0,0	100,00%	0,0	100,00%
Dělník	0,0	0,0	0,0	0,0	0,0	0,0		0,0	