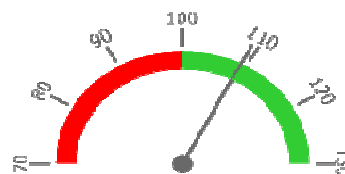
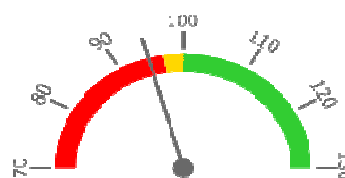


Ambulantní body + PMAT

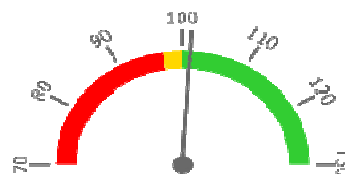
	2019	2021	2022	2023	Plán (1-12) 2023
Amb. body + pmat (tis.)	2 430	2 723	3 234	3 543	3 246
Meziroční změna abs.		293	511	309	297 Plnění abs.
Meziroční změna %		↑ 112,1%	↑ 118,8%	↑ 109,6%	109,1% Plnění %


Casemix a počet případů - přijímající oddělení (CZ-DRG)

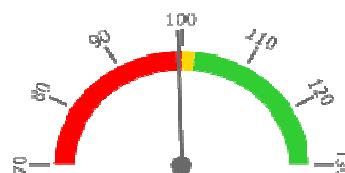
	2019	2021	2022	2023	Plán (1-12) 2023
Casemix (CM)	4 558	4 090	4 747	4 829	5 098
Meziroční změna abs.		-468	657	82	-269 Plnění abs.
Meziroční změna %		↓ 89,7%	↑ 116,1%	↑ 101,7%	94,7% Plnění %
Počet případů (PP)	1 697	1 492	1 801	1 698	1 800
Meziroční změna abs.		-205	309	-103	-102 Plnění abs.
Meziroční změna %		↓ 87,9%	↑ 120,7%	↓ 94,3%	94,3% Plnění %
LOS - skutečnost (dny)	6,4	6,5	6,1	6,1	
Meziroční změna abs.		0,1	-0,3	0,0	
Meziroční změna %		● 102,1%	● 94,6%	● 99,5%	
ALOS - dle DRG (dny)	8,9	9,2	9,0	9,2	


Casemix a počet případů - propouštějící oddělení (CZ-DRG)

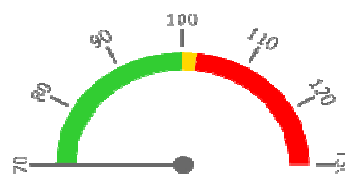
	2019	2021	2022	2023	Plán (1-12) 2023
Casemix (CM)	4 402	4 021	4 762	4 998	4 942
Meziroční změna abs.		-381	741	236	56 Plnění abs.
Meziroční změna %		↓ 91,3%	↑ 118,4%	↑ 105,0%	101,1% Plnění %
Počet případů (PP)	1 707	1 486	1 805	1 745	1 810
Meziroční změna abs.		-221	319	-60	-65 Plnění abs.
Meziroční změna %		↓ 87,1%	↑ 121,5%	↓ 96,7%	96,4% Plnění %
LOS - skutečnost (dny)	6,2	6,3	6,1	6,2	
Meziroční změna abs.		0,1	-0,2	0,1	
Meziroční změna %		● 101,1%	● 97,3%	● 101,6%	
ALOS - dle DRG (dny)	8,8	9,1	8,9	9,3	


Ošetřovací dny

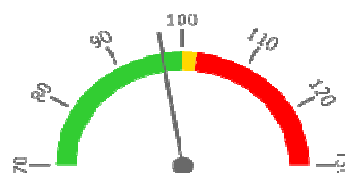
	2019	2021	2022	2023	Plán (1-12) 2023
Ošetř. Dny	8 979	7 978	9 392	8 935	8 979
Meziroční změna abs.		-1 001	1 414	-457	-44 Plnění abs.
Meziroční změna %		↓ 88,9%	↑ 117,7%	↓ 95,1%	99,5% Plnění %


Centrové léky + §16

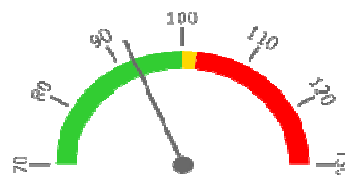
	2019	2021	2022	2023	Plán (1-12) 2023
Centrové léky (tis.CZK)	0	0	0	0	0
Meziroční změna abs.					Plnění abs.
Meziroční změna %					Plnění %


Ostatní léky

	2019	2021	2022	2023	Plán (1-12) 2023
Ostatní léky (tis.CZK)	6 997	8 204	9 745	9 707	10 018
Meziroční změna abs.		1 207	1 541	-38	-311 Plnění abs.
Meziroční změna %		● 117,2%	● 118,8%	● 99,6%	96,9% Plnění %


Zdravotnický materiál

	2019	2021	2022	2023	Plán (1-12) 2023
Zdrav. materiál (tis.CZK)	63 050	56 861	72 054	71 719	77 595
Meziroční změna abs.		-6 190	15 193	-335	-5 876 Plnění abs.
Meziroční změna %		● 90,2%	● 126,7%	● 99,5%	92,4% Plnění %


Obložnost (Akutní lůžka)

	2019	2021	2022	2023
Obložnost (%)	74,3%	67,1%	78,2%	74,7%
Meziroční změna %		↓ 90,3%	↑ 116,6%	↓ 95,5%

REPORTING KLINIK za období 1-12/2023

Útvar: Neurochirurgická klinika

Rok: 2023

Měsíc: Prosinec

2019	2021	2022	2023	Plán 2023	2023 vs. 2022	v %	Skutečnost vs. Plán 2023	v %
------	------	------	------	-----------	---------------	-----	--------------------------	-----

FINANCE

Náklady	173 094 479	194 485 087	219 092 176	231 272 254	240 969 483	12 180 078	105,56%	-9 697 229	95,98%
Náklady na spotřebu materiálu (včetně CL a §16)	75 636 139	71 168 310	88 715 357	88 535 944	94 806 717	-179 413	99,80%	-6 270 773	93,39%
Léky a léčiva (bez CL a §16)	6 997 265	8 204 155	9 744 895	9 706 723	10 018 000	-38 172	99,61%	-311 277	96,89%
Krevní přípravky	1 090 083	1 328 375	1 522 863	1 265 047	1 438 108	-257 816	83,07%	-173 061	87,97%
Zdravotnické prostředky	63 050 372	56 860 859	72 053 601	71 719 013	77 595 000	-334 588	99,54%	-5 875 987	92,43%
Potraviny	701 831	637 771	850 195	903 057	868 728	52 861	106,22%	34 329	103,95%
Všeobecný materiál	1 137 154	1 147 984	1 333 332	1 301 785	1 298 269	-31 547	97,63%	3 516	100,27%
Náhradní díly	270 401	661 517	676 782	529 831	739 931	-146 951	78,29%	-210 100	71,61%
DDHM a textil	2 388 616	2 327 208	2 512 304	2 903 367	2 845 139	391 063	115,57%	58 228	102,05%
Ostatní spotřeba (bez CL a §16)	416	441	21 384	207 121	3 541	185 738	968,59%	203 580	5848,72%
Ostatní služby	6 633 641	10 538 787	10 281 982	13 022 253	11 419 028	2 740 271	126,65%	1 603 224	114,04%
Spotřeba energie	2 629 698	2 488 548	3 351 462	3 576 204	5 064 128	224 742	106,71%	-1 487 924	70,62%
Osobní náklady	82 971 773	103 582 480	109 050 283	115 897 369	120 025 373	6 847 086	106,28%	-4 128 003	96,56%
Centrové léky dle NIS (sml. I nesml.)	0	0	0	0	0	0			
Centrové léky dle účetnictví	0	0	0	0	0	0			
§16 dle NIS (sml. I nesml.)	0	0	0	0	0	0			
§16 dle účetnictví	0	0	0	0	0	0			
CASH úhrady (bez tržeb od ZP za zdrav.péči, bonusů, FKSP, náhrady poj.)	452 247	582 516	113 066	1 107 491	95 044	994 425	979,50%	1 012 447	1165,24%

PRODUKCE

AMBULANTNÍ PÉČE

Ambulantní body	2 430 079	2 722 953	3 233 513	3 542 586	3 246 000	309 073	109,56%	296 586	109,14%
Počet ambulantních výkonů	17 268	18 694	21 216	21 708	21 439	492	102,32%	269	101,25%
ZUM/ZULP v CZK	174 385	32 396	97 538	138 114	97 531	40 577	141,60%	40 583	141,61%
Přímý materiál - PMAT	0	0	0	0	0	0			
Hodnota ambulantní péče v CZK	2 669 371	3 176 122	3 772 281	4 271 211	3 240 721	498 930	113,23%	1 030 490	131,80%
Počet ambulantních návštěv (RČ/den)	9 084	9 678	10 962	11 296		334	103,05%		
Počet ambulantních URČ	6 002	5 906	6 665	7 007		342	105,13%		
Množství předepsané	1 206	1 115	1 590	1 878			118,11%		
Množství zachycené	886	718	990	1 160			117,17%		
Záchyt receptů množstevně	73,5%	64,4%	62,3%	61,8%	60,0%		99,20%		102,95%
Obrat předepsaný	964 056	486 390	665 130	757 822			113,94%		
Obrat zachycený	823 612	390 405	519 896	601 000			115,60%		
Záchyt receptů obrátově	85,4%	80,3%	78,2%	79,3%	60,0%		101,46%		132,18%

HOSPITALIZAČNÍ PÉČE

Přijímající	CZ-DRG	Casemix	SKtotal	4 558	4 090	4 747	4 829	5 098	82	101,74%	-269	94,73%
		Počet případů	SKtotal	1 697	1 492	1 801	1 698	1 800	-103	94,28%	-102	94,33%
		CMI		2,69	2,74	2,64	2,84	2,83	0,2	107,91%	0	100,42%
	ALOS	LOS - skutečnost		6,4	6,5	6,1	6,1	6,4	0,0	99,54%	0	95,56%
		ALOS dle DRG		8,9	9,2	9,0	9,2	8,9	0,2	102,75%	0	103,53%
Propouštějící	CZ-DRG	Casemix	SKtotal	4 402	4 021	4 762	4 998	4 942	236	104,95%	56	101,13%
		Počet případů	SKtotal	1 707	1 486	1 805	1 745	1 810	-60	96,68%	-65	96,41%
		CMI		2,58	2,71	2,64	2,86	2,73	0,2	108,56%	0	104,90%
	ALOS	LOS - skutečnost		6,2	6,3	6,1	6,2	8,8	0,1	101,63%	-3	70,82%
		ALOS dle DRG		8,8	9,1	8,9	9,3	8,8	0,3	103,78%	0	105,14%
- v tom ukončeno/nevykázáno: Počet případů								0				
CM								0,00				

DATA UZIS

Akutní lůžka	Počet lůžek k datu (potenciální kapacita)	34	34	34	34	0	100,00%		
	Průměrný počet lůžek za období	33	33	34	34	0	100,00%		
	Počet OD	8 979	7 978	9 392	8 935	-457	95,13%		
	Počet hospitalizací	1 790	1 616	1 916	1 834	-82	95,72%		
	Obloženost	74,3%	67,1%	78,2%	74,7%	-3,5%	95,52%		
Průměrná doba hospitalizace	5,0	4,9	4,9	4,9	0,0	99,39%			
Vybrané výkony	viz drill	21	29	23		-6	79,31%		
Počet operací (RČ/den)	1 736	1 548	1 928	1 830	-98	94,92%			
- z toho hospitalizační (RČ/den)	1 595	1 485	1 809	1 706	-103	94,31%			
Vyžádaná péče (v tis. bodech)	18 791	23 053	22 159	21 252	-908	95,90%			

PERSONALISTIKA

ZAMĚSTNANCI - Přepočtený evidenční stav

	Systemizace	2022	2023	Plán 2023	2023 vs. 2022	v %	Skutečnost vs. Plán 2023	v %		
CELKEM	103,8	94,3	101,4	104,9	105,5	103,8	0,5	100,48%	1,7	101,64%
Lékař	15,0	13,0	16,9	16,9	17,0	15,0	0,0	100,00%	1,9	113,00%
Lékaři L1	4,0	3,0	5,0	3,0	2,0	4,0	-1,0	66,67%	-2,0	50,00%
Lékaři L2	2,0	3,0	1,0	2,0	3,0	2,0	1,0	150,00%	1,0	150,00%
Lékaři L3	9,0	7,0	10,9	11,9	12,0	9,0	0,0	100,00%	2,9	132,78%
Nelékařský zdravotnický pracovník	85,8	79,3	82,5	84,0	84,5	85,8	0,5	100,60%	-1,3	98,54%
Farmaceut	0,0	0,0	0,0	0,0	0,0	0,0	0,0		0,0	
Jiný odborný pracovník - nezdravotník	0,0	0,0	0,0	0,0	0,0	0,0	0,0		0,0	
VŠ nelékař	0,0	0,0	0,0	0,0	0,0	0,0	0,0		0,0	
THP	3,0	2,0	2,0	4,0	4,0	3,0	0,0	100,00%	1,0	133,33%
Dělník	0,0	0,0	0,0	0,0	0,0	0,0	0,0		0,0	