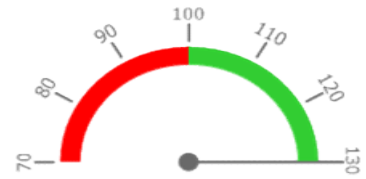


Útvar: **KARIM bez NIP a DIOP + IPCHO**

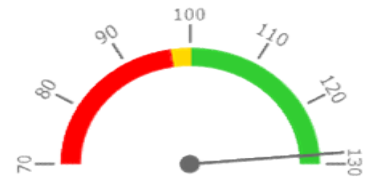
 Rok: **2023**

 Měsíc: **Prosinec**
Ambulantní body + PMAT

	2019	2021	2022	2023	Plán (1-12) 2023
Amb. body + pmat (tis.)	5 691	4 722	6 940	10 098	6 945
Meziroční změna abs.		-969	2 218	3 158	3 153 Plnění abs.
Meziroční změna %		↓ 83,0%	↑ 147,0%	↑ 145,5%	145,4% Plnění %


Casemix a počet případů - přijímající oddělení (CZ-DRG)

	2019	2021	2022	2023	Plán (1-12) 2023
Casemix (CM)	1 257	1 198	966	1 607	1 252
Meziroční změna abs.		↓ -59	↓ -232	↑ 642	↑ 355 Plnění abs.
Meziroční změna %		↓ 95,3%	↓ 80,6%	↑ 166,4%	128,4% Plnění %
Počet případů (PP)	256	419	316	297	256
Meziroční změna abs.		↑ 163	↓ -103	↓ -19	↓ 41 Plnění abs.
Meziroční změna %		↑ 163,7%	↓ 75,4%	↓ 94,0%	116,0% Plnění %
LOS - skutečnost (dny)	9,7	13,7	11,0	11,1	
Meziroční změna abs.		↑ 4,0	↓ -2,7	↑ 0,0	
Meziroční změna %		↑ 141,5%	↓ 80,6%	↑ 100,1%	
ALOS - dle DRG (dny)	12,4	12,7	11,6	13,1	


Casemix a počet případů - propouštějící oddělení (CZ-DRG)

	2019	2021	2022	2023	Plán (1-12) 2023
Casemix (CM)	2 467	1 265	1 317	2 343	2 452
Meziroční změna abs.		↓ -1 201	↑ 52	↑ 1 026	↓ -109 Plnění abs.
Meziroční změna %		↓ 51,3%	↑ 104,1%	↑ 177,9%	95,6% Plnění %
Počet případů (PP)	336	431	365	341	336
Meziroční změna abs.		↑ 95	↓ -66	↓ -24	↓ 5 Plnění abs.
Meziroční změna %		↑ 128,3%	↓ 84,7%	↓ 93,4%	101,5% Plnění %
LOS - skutečnost (dny)	12,4	11,6	10,3	10,5	
Meziroční změna abs.		↓ -0,8	↓ -1,3	↑ 0,2	
Meziroční změna %		↓ 93,3%	↓ 88,9%	↑ 102,0%	
ALOS - dle DRG (dny)	15,2	13,4	13,3	15,5	


Ošetrovací dny

	2019	2021	2022	2023	Plán (1-12) 2023
Ošetř. Dny	6 365	6 512	6 259	5 804	6 365
Meziroční změna abs.		↑ 147	↓ -253	↓ -455	↓ -561 Plnění abs.
Meziroční změna %		↑ 102,3%	↓ 96,1%	↓ 92,7%	91,2% Plnění %


Centrové léky + §16

	2019	2021	2022	2023	Plán (1-12) 2023
Centrové léky (tis.CZK)	0	101	0	0	0
Meziroční změna abs.					Plnění abs.
Meziroční změna %			0,0%		Plnění %


Ostatní léky

	2019	2021	2022	2023	Plán (1-12) 2023
Ostatní léky (tis.CZK)	32 963	45 666	38 207	37 139	37 328
Meziroční změna abs.		↑ 12 704	↓ -7 459	↓ -1 068	↓ -189 Plnění abs.
Meziroční změna %		↑ 138,5%	↓ 83,7%	↓ 97,2%	99,5% Plnění %


Zdravotnický materiál

	2019	2021	2022	2023	Plán (1-12) 2023
Zdrav. materiál (tis.CZK)	16 991	28 113	22 937	22 821	23 373
Meziroční změna abs.		↑ 11 121	↓ -5 176	↓ -116	↓ -552 Plnění abs.
Meziroční změna %		↑ 165,5%	↓ 81,6%	↓ 99,5%	97,6% Plnění %


Obložnost (Akutní lůžka)

	2019	2021	2022	2023
Obložnost (%)	75,1%	90,9%	75,5%	69,4%
Meziroční změna %		↑ 121,0%	↓ 83,1%	↓ 91,9%

REPORTING KLINIK za období 1-12/2023

Útvar: KARIM bez NIP a DIOP + IPCHO

Rok: 2023

Měsíc: Prosinec

2019	2021	2022	2023	Plán 2023	2023 vs. 2022	v %	Skutečnost vs. Plán 2023	v %
------	------	------	------	-----------	---------------	-----	--------------------------	-----

FINANCE

Náklady	317 527 019	521 800 451	431 270 564	407 110 106	438 073 057	-24 160 459	94,40%	-30 962 951	92,93%
Náklady na spotřebu materiálu (včetně CL a §16)	63 145 681	91 062 834	74 501 191	72 630 686	76 008 055	-1 870 506	97,49%	-3 377 369	95,56%
Léky a léčiva (bez CL a §16)	32 962 714	45 666 243	38 207 286	37 139 462	37 328 086	-1 067 824	97,21%	-188 624	99,49%
Krevní přípravky	9 024 996	7 569 249	7 857 433	6 659 625	6 991 920	-1 197 808	84,76%	-332 295	95,25%
Zdravotnické prostředky	16 991 336	28 112 694	22 936 984	22 821 237	23 372 972	-115 747	99,50%	-551 735	97,64%
Potraviny	146 057	302 040	218 653	197 228	229 440	-21 425	90,20%	-32 212	85,96%
Všeobecný materiál	1 790 825	2 210 961	2 430 039	2 626 839	2 433 260	196 801	108,10%	193 580	107,96%
Náhradní díly	1 444 208	1 350 245	1 826 989	2 038 715	1 907 651	211 726	111,59%	131 064	106,87%
DDHM a textil	784 590	5 734 187	1 023 803	1 147 578	3 744 726	123 775	112,09%	-2 597 148	30,65%
Ostatní spotřeba (bez CL a §16)	955	15 734	5	1	0	-4	16,96%	1	
Ostatní služby	8 388 228	11 203 286	10 729 630	13 570 355	12 247 845	2 840 724	126,48%	1 322 510	110,80%
Spotřeba energie	1 780 010	1 704 147	2 232 954	2 419 917	3 359 468	186 963	108,37%	-939 551	72,03%
Osobní náklady	235 401 177	407 151 206	313 064 345	302 392 045	325 873 454	-10 672 300	96,59%	-23 481 409	92,79%
§16 dle NIS (sml. I nesml.)	0	0	0	0	0	0			
§16 dle účetnictví	0	101 481	0	0	0	0			
CASH úhrady (bez tržeb od ZP za zdrav.péči, bonusů, FKSP, náhrady poj.)	1 579 491	1 040 714	519 964	538 499	828 651	18 535	103,56%	-290 153	64,98%

PRODUKCE

AMBULANTNÍ PÉČE

Ambulantní body	5 690 975	4 721 529	6 939 974	10 098 218	6 945 000	3 158 244	145,51%	3 153 218	145,40%
Počet ambulantních výkonů	29 494	20 150	26 514	35 900	26 533	9 386	135,40%	9 367	135,30%
ZUM/ZULP v CZK	290 988	319 333	547 588	675 418	547 938	127 830	123,34%	127 480	123,27%
Přímý materiál - PMAT	0	0	0	0	0	0			
Hodnota ambulantní péče v CZK	5 945 425	6 328 948	8 474 483	12 262 649	7 171 119	3 788 166	144,70%	5 091 530	171,00%
Počet ambulantních návštěv (RČ/den)	11 180	10 593	16 041	22 791	6 750	6 750	142,08%		
Počet ambulantních URČ	6 932	6 345	11 025	16 672	5 647	5 647	151,22%		
Množství předepsané	22 694	24 778	26 821	28 986			108,07%		
Množství zachycené	16 723	15 276	16 214	17 020			104,97%		
Záchyt receptů množstevně	73,7%	61,7%	60,5%	58,7%			97,13%	97,86%	
Obrat předepsaný	11 234 574	10 699 934	9 901 471	9 250 149			93,42%		
Obrat zachycený	8 871 161	7 169 566	6 522 431	6 304 015			96,65%		
Záchyt receptů obrátově	79,0%	67,0%	65,9%	68,2%			103,46%	113,58%	

HOSPITALIZAČNÍ PÉČE

Přijímající	CZ-DRG	Casemix	SKtotal	1 257	1 198	966	1 607	1 252	642	166,44%	355	128,37%
		Počet případů	SKtotal	256	419	316	297	256	-19	93,99%	41	116,01%
		CMI		4,91	2,86	3,06	5,41	4,89	2,4	177,08%	1	110,65%
	ALOS	LOS - skutečnost		9,7	13,7	11,0	11,1	11,0	0,0	100,15%	0	100,52%
		ALOS dle DRG		12,4	12,7	11,6	13,1	13,2	1,5	112,95%	0	99,35%
Propouštějící	CZ-DRG	Casemix	SKtotal	2 467	1 265	1 317	2 343	2 452	1 026	177,89%	-109	95,57%
		Počet případů	SKtotal	336	431	365	341	336	-24	93,42%	5	101,49%
		CMI		7,34	2,94	3,61	6,87	7,30	3,3	190,41%	0	94,17%
	ALOS	LOS - skutečnost		12,4	11,6	10,3	10,5	15,5	0,2	102,02%	-5	67,64%
		ALOS dle DRG		15,2	13,4	13,3	15,5	15,5	2,2	116,38%	0	99,69%
- v tom ukončeno/nevykázáno: Počet případů						0						
			CM			0,00						

DATA UZIS

Akutní lůžka	Počet lůžek k datu (potenciální kapacita)	25	25	25	25	0	100,00%		
	Průměrný počet lůžek za období	25	25	25	25	0	100,00%		
	Počet OD	6 365	6 512	6 259	5 804	-455	92,73%		
	Počet hospitalizací	1 673	1 639	1 597	1 526	-71	95,55%		
	Obloženost	75,1%	90,9%	75,5%	69,4%	-6,0%	91,99%		
Průměrná doba hospitalizace	5,3	4,0	3,9	3,8	-0,1	97,04%			
Vybrané výkony	viz drill	0	0	0	0	0			
Vyžádaná péče (v tis. bodech)		28 828	54 161	39 028	37 037	-1 575	95,91%		

PERSONALISTIKA

ZAMĚSTNANCI - Přepočtený evidenční stav

Systemizace

CELKEM	237,8	230,0	230,1	246,5	249,8	237,8	3,4	101,36%	12,0	105,03%
Lékař	67,7	66,2	66,3	75,1	76,7	67,7	1,6	102,13%	9,0	113,34%
Lékaři L1	8,2	9,0	6,0	9,0	14,0	8,2	5,0	155,56%	5,8	170,73%
Lékaři L2	5,2	5,0	8,0	12,0	7,0	5,2	-5,0	58,33%	1,8	134,62%
Lékaři L3	54,3	52,2	52,3	54,1	55,7	54,3	1,6	102,96%	1,4	102,63%
Nelékařský zdravotnický pracovník	166,7	160,6	160,6	166,8	169,6	166,7	2,8	101,65%	2,9	101,76%
Farmaceut	0,0	0,0	0,0	0,0	0,0	0,0	0,0		0,0	
Jiný odborný pracovník - nezdravotník	0,0	0,0	0,0	0,0	0,0	0,0	0,0		0,0	
VŠ nelékař	0,0	0,0	0,0	0,0	0,0	0,0	0,0		0,0	
THP	3,5	3,2	3,2	4,5	3,5	3,5	-1,0	77,78%	0,0	100,00%
Dělník	0,0	0,0	0,0	0,0	0,0	0,0	0,0		0,0	