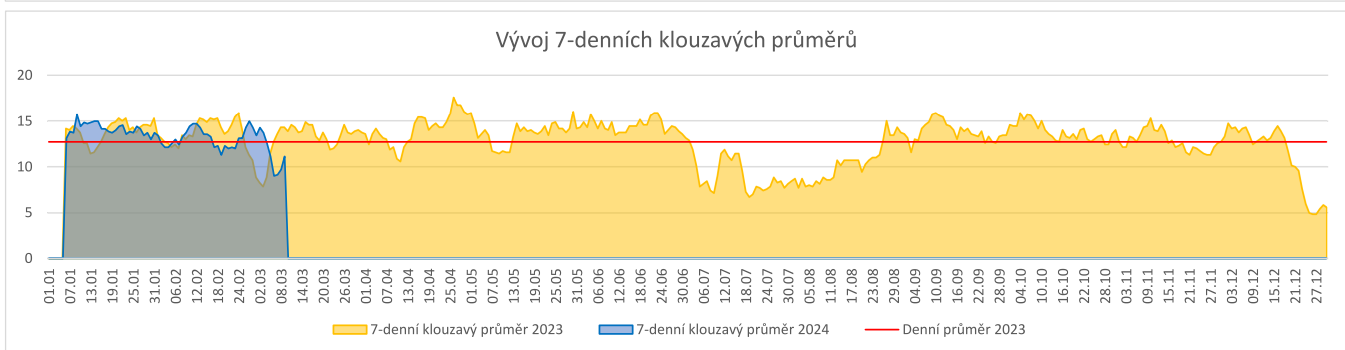
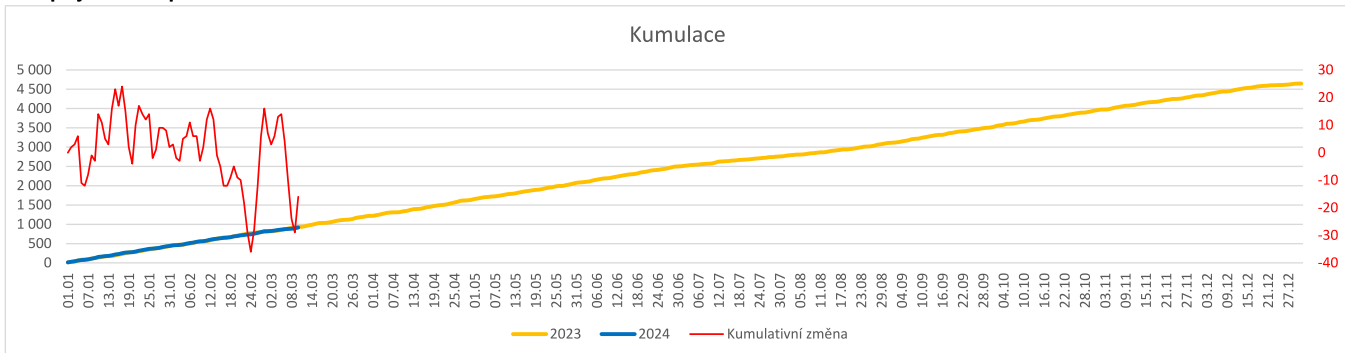
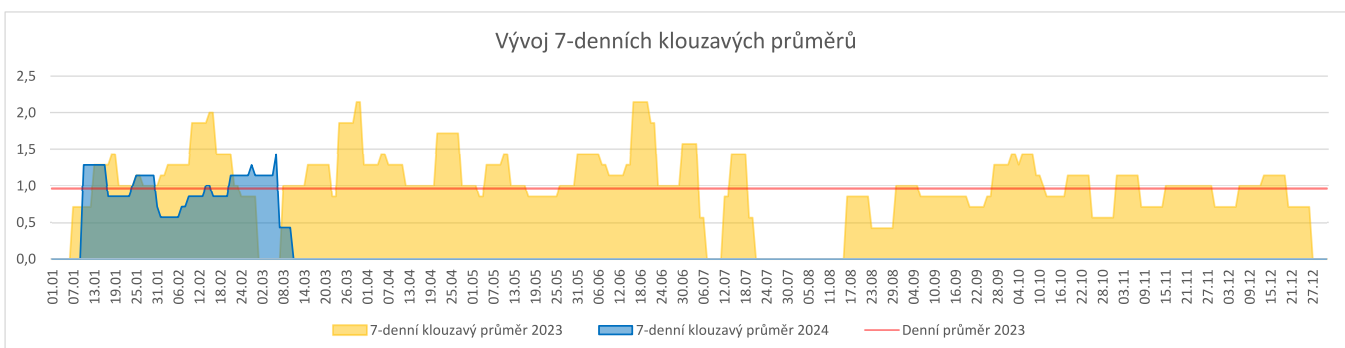
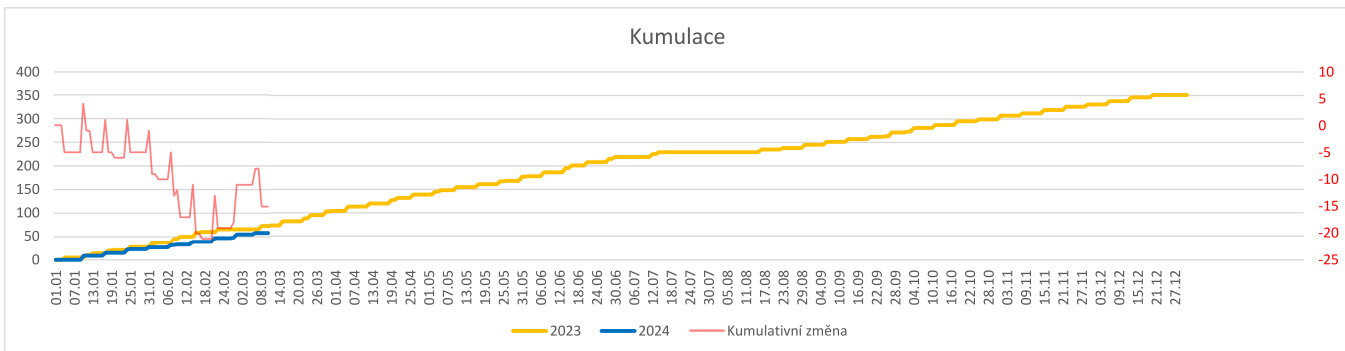
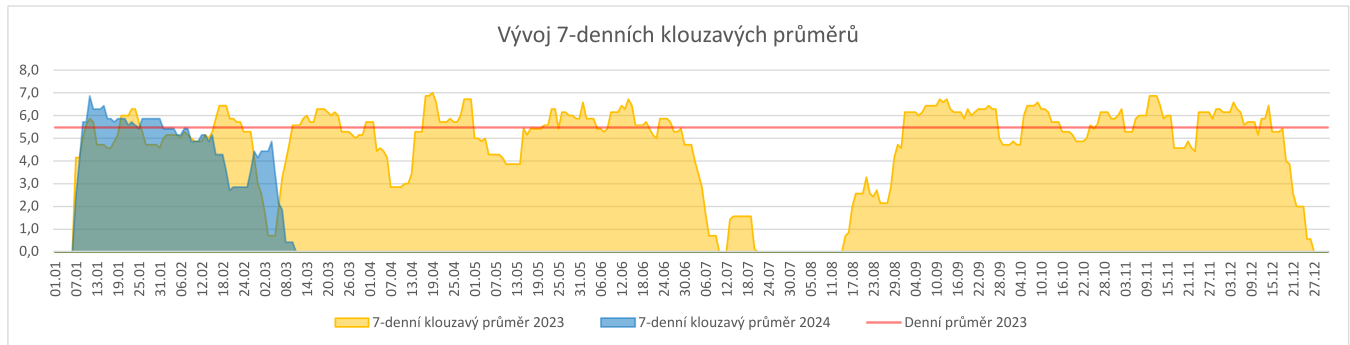
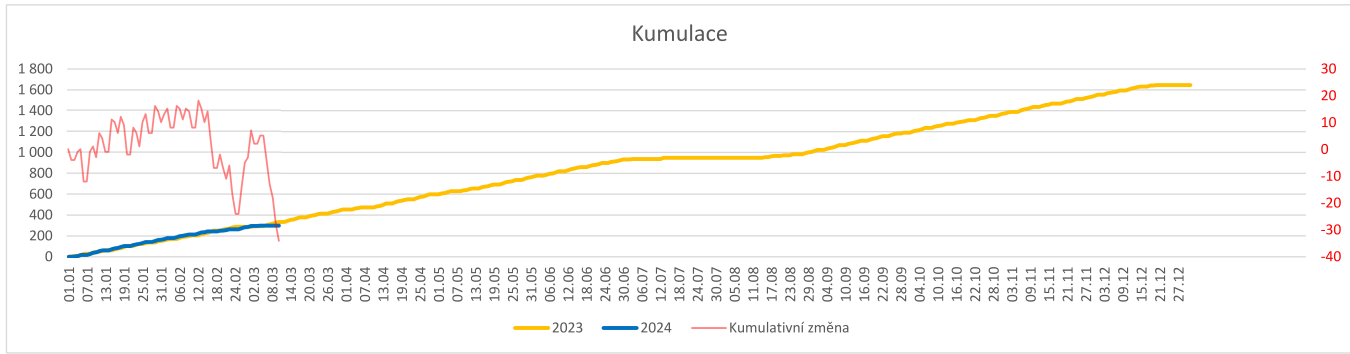


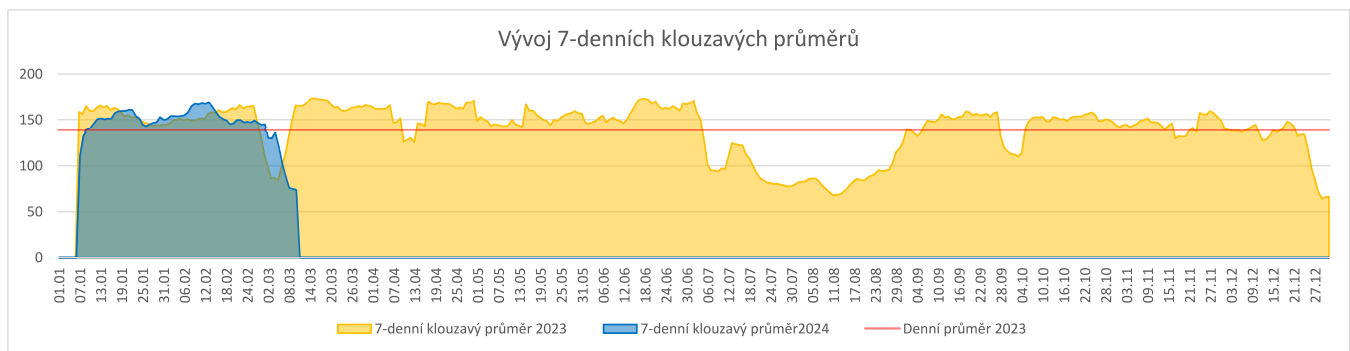
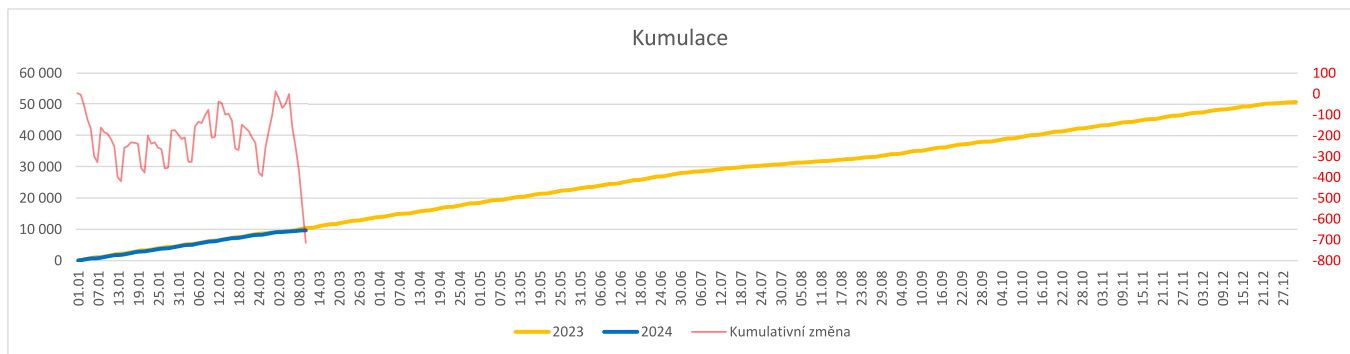
	Od počátku roku				Období posledních 30 dnů				Posledních 7 dní od do 10.03.2024							Referenční cíl do konce roku	Týdenní navýšení			
	2024	2023	2024/2023	98%	2024	2023	2024/2023	97%	Pr7d24/Pr7d23	Ne 10	So 9	Pa 8	Čt 7	St 6	Út 5			Po 4		
Pacienti přijatí k hospitalizaci	917	932	-15	98%	362	375	-13	97%	-3	78%	20	9	6	6	11	13	13	3 730	100%	1
Počty operací celkem (pouze MEDIX)	357	406	-49	88%	109	160	-51	68%	-6	767%	0	0	0	0	0	0	0	1 640	103%	2
- provedené externí klinikou	299	333	-34	90%	84	132	-48	64%	-5	8%	0	0	0	0	0	0	3	1 347	103%	1
- provedené vlastní klinikou	58	73	-15	79%	25	28	-3	89%	-1	43%	0	0	0	0	3	0	0	293	105%	1
Počet ambulantních vyšetření	9 697	10 420	-723	93%	3 580	4 215	-635	85%	-92	45%	39	49	94	93	72	88	82	41 085	102%	18

**Pacienti přijatí k hospitalizaci**

**Počty provedených operací (vlastní klinikou)**


## Počty provedených operací (externí klinikou)



## Počty ambulantních vyšetření



### Hospitalizace:

Denní report počtu pacientů přijatých k hospitalizaci čerpá z chorobopisů MEDEA.

Na úrovni kliniky obsahuje veškeré příjmy na lůžko dotčené kliniky, včetně hospitalizací přeložených z jiných klinik (ne však příjmy z jiných středisek v rámci dané kliniky).

Ukazatel Pr7d24/Pr7d23: průměrný počet pacientů přijatých k hospitalizaci za posledních 7 dní aktuálního období je srovnán se 7-denním průměrem referenčního roku 2023.

Ukazatel 'Referenční cíl' do konce roku: vyjadřuje počet pacientů přijatých k hospitalizaci, který je nutno splnit do konce roku 2024 pro dosažení produkce referenčního roku 2023.

Referenční cíl se může lišit od 'produkčního cíle', který je uveden v měsíčním reportingu a reflektuje výsledky jednání hospodářských schůzek.

Ukazatel Týdenní navýšení: Navýšení týdenního počtu přijatých pacientů k hospitalizaci ve zbývajícím období do konce roku ke splnění 'Referenčního cíle'.

### Operace:

Denní report počtu operací obsahuje všechny uvedeným oddělením prováděné operace v daný den na sálech, které jsou evidované v MEDIX.

Ukazatel Pr7d24/Pr7d23: průměrný počet operací za posledních 7 dní je srovnán se 7-denním průměrem referenčního roku 2023.

Ukazatel 'Referenční cíl' do konce roku: vyjadřuje počet operací, který je nutno splnit do konce roku 2024 pro dosažení produkce referenčního roku 2023. Pokud byl vykázan

Referenční cíl se může lišit od 'produkčního cíle', který je uveden v měsíčním reportingu a reflektuje výsledky jednání hospodářských schůzek.

Ukazatel Týdenní navýšení: Navýšení týdenního počtu operací ve zbývajícím období do konce roku ke splnění 'Referenčního cíle'.

**Ambulantní vyšetření:**

Denní report počtu ambulantních vyšetření obsahuje všechny ambulantně ošetřená rodná čísla v daný den na konkrétní klinice.

Ukazatel Pr7d24/Pr7d23: průměrný počet ambulantně vyšetřených pacientů za posledních 7 dní je srovnán se 7-denním průměrem referenčního roku 2023.

Ukazatel 'Referenční cíl' do konce roku: vyjadřuje počet ambulantně vyšetřených pacientů, který je nutno splnit do konce roku 2024 pro dosažení produkce referenčního roku 2023. Referenční cíl se může lišit od 'produkčního cíle', který je uveden v měsíčním reportingu a reflektuje výsledky jednání hospodářských schůzek.

Ukazatel Týdenní navýšení: Navýšení týdenního počtu ambulantních vyšetření ve zbývajícím období do konce roku ke splnění 'Referenčního cíle'.

Využití operačních sálů dětské kliniky dle operujících klinik k datu 10.03.2024

	Od počátku roku				Období posledních 30 dnů				Posledních 7 dní od do 10.03.2024								Referenční cíl do konce roku	Týdenní navýšení		
	2024	2023	2024/2023	%	2024	2023	2024/2023	%	Pr7d/Pr7d	Ne 10	So 9	Pa 8	Čt 7	St 6	Út 5	Po 4				
<b>FNOL CELKEM</b>	<b>365</b>	<b>406</b>	<b>-41</b>	<b>90%</b>	<b>117</b>	<b>160</b>	<b>-43</b>	<b>73%</b>	<b>-40</b>	<b>13%</b>	<b>0</b>	<b>0</b>	<b>0</b>	<b>0</b>	<b>3</b>	<b>0</b>	<b>3</b>	<b>1632</b>	<b>103%</b>	<b>1</b>
04 - I. chirurgická klinika	56	60	-4	93%	27	22	5	123%	-6	0%	0	0	0	0	0	0	0	237	102%	1
05 - II. chirurgická klinika - cévně-transplantační	2	0	2	0%	1	0	1	0%	0	0%	0	0	0	0	0	0	0	4	100%	0
06 - Neurochirurgická klinika	0	0	0	0%	0	0	0	0%	0	0%	0	0	0	0	0	0	0	0	0%	0
08 - Porodnicko-gynekologická klinika	0	0	0	0%	0	0	0	0%	0	0%	0	0	0	0	0	0	0	0	0%	0
10 - Dětská klinika	58	73	-15	79%	25	28	-3	89%	-4	43%	0	0	0	0	3	0	0	293	105%	1
11 - Ortopedická klinika	20	17	3	118%	6	9	-3	67%	-4	0%	0	0	0	0	0	0	0	96	100%	0
12 - Urologická klinika	69	83	-14	83%	21	33	-12	64%	-7	0%	0	0	0	0	0	0	0	371	104%	1
13 - Otolaryngologická klinika	108	129	-21	84%	18	52	-34	35%	-18	0%	0	0	0	0	0	0	0	445	105%	1
14 - Oční klinika	20	17	3	118%	8	6	2	133%	0	0%	0	0	0	0	0	0	0	81	100%	0
25 - Klinika ústní, čelistní a obličejové chirurgie	0	0	0	0%	0	0	0	0%	0	0%	0	0	0	0	0	0	0	2	100%	0
29 - Oddělení plastické a estetické chirurgie	20	20	0	100%	8	7	1	114%	0	100%	0	0	0	0	0	0	3	70	100%	0
31 - Traumatologická klinika	12	6	6	200%	3	3	0	100%	-1	0%	0	0	0	0	0	0	0	45	100%	0
47 - Centrální operační sály	0	1	-1	0%	0	0	0	0%	0	0%	0	0	0	0	0	0	0	2	200%	1
50 - Kardiochirurgická klinika	0	0	0	0%	0	0	0	0%	0	0%	0	0	0	0	0	0	0	0	0%	0

