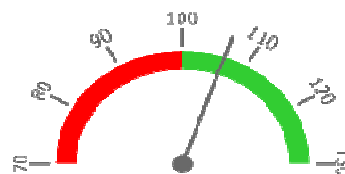


Útvar: **Urologická klinika**

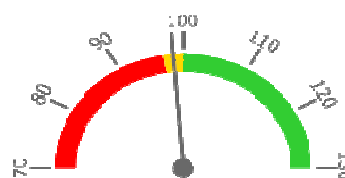
 Rok: **2023**

 Měsíc: **Prosinec**
Ambulantní body + PMAT

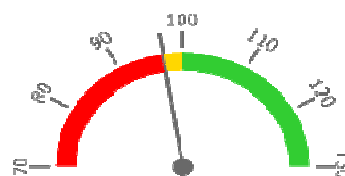
	2019	2021	2022	2023	Plán (1-12) 2023
Amb. body + pmat (tis.)	13 689	13 507	13 751	14 637	13 760
Meziroční změna abs.		-182	244	886	877 Plnění abs.
Meziroční změna %		↓ 98,7%	↑ 101,8%	↑ 106,4%	106,4% Plnění %


Casemix a počet případů - přijímající oddělení (CZ-DRG)

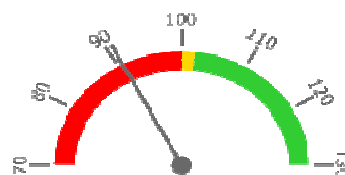
	2019	2021	2022	2023	Plán (1-12) 2023
Casemix (CM)	2 365	2 224	2 361	2 327	2 361
Meziroční změna abs.		-141	137	-34	-34 Plnění abs.
Meziroční změna %		↓ 94,0%	↑ 106,1%	↓ 98,6%	98,6% Plnění %
Počet případů (PP)	1 778	1 521	1 682	1 711	1 778
Meziroční změna abs.		-257	161	29	-67 Plnění abs.
Meziroční změna %		↓ 85,5%	↑ 110,6%	↑ 101,7%	96,2% Plnění %
LOS - skutečnost (dny)	6,0	5,9	5,9	5,8	
Meziroční změna abs.		-0,1	0,0	-0,1	
Meziroční změna %		● 98,8%	● 99,2%	● 97,7%	
ALOS - dle DRG (dny)	5,8	6,1	6,0	5,9	


Casemix a počet případů - propouštějící oddělení (CZ-DRG)

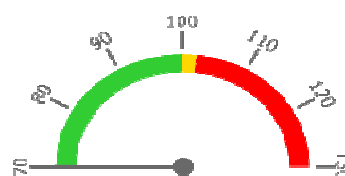
	2019	2021	2022	2023	Plán (1-12) 2023
Casemix (CM)	2 350	2 216	2 299	2 276	2 346
Meziroční změna abs.		-134	82	-23	-70 Plnění abs.
Meziroční změna %		↓ 94,3%	↑ 103,7%	↓ 99,0%	97,0% Plnění %
Počet případů (PP)	1 784	1 532	1 665	1 720	1 784
Meziroční změna abs.		-252	133	55	-64 Plnění abs.
Meziroční změna %		↓ 85,9%	↑ 108,7%	↑ 103,3%	96,4% Plnění %
LOS - skutečnost (dny)	6,0	5,9	5,7	5,7	
Meziroční změna abs.		-0,1	-0,2	0,1	
Meziroční změna %		● 98,2%	● 95,9%	● 101,0%	
ALOS - dle DRG (dny)	5,8	6,1	6,0	5,9	


Ošetřovací dny

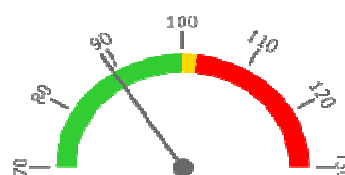
	2019	2021	2022	2023	Plán (1-12) 2023
Ošetř. Dny	8 633	7 158	7 595	7 837	8 633
Meziroční změna abs.		-1 475	437	242	-796 Plnění abs.
Meziroční změna %		↓ 82,9%	↑ 106,1%	↑ 103,2%	90,8% Plnění %


Centrové léky + §16

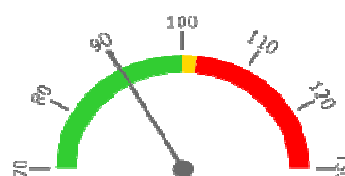
	2019	2021	2022	2023	Plán (1-12) 2023
Centrové léky (tis.CZK)	0	0	0	0	0
Meziroční změna abs.					Plnění abs.
Meziroční změna %					Plnění %


Ostatní léky

	2019	2021	2022	2023	Plán (1-12) 2023
Ostatní léky (tis.CZK)	4 328	5 780	5 410	4 960	5 570
Meziroční změna abs.		1 451	-369	-451	-610 Plnění abs.
Meziroční změna %		● 133,5%	● 93,6%	● 91,7%	89,0% Plnění %


Zdravotnický materiál

	2019	2021	2022	2023	Plán (1-12) 2023
Zdrav. materiál (tis.CZK)	25 584	22 638	27 111	22 840	25 307
Meziroční změna abs.		-2 947	4 473	-4 271	-2 467 Plnění abs.
Meziroční změna %		● 88,5%	● 119,8%	● 84,2%	90,3% Plnění %


Obložnost (Akutní lůžka)

	2019	2021	2022	2023
Obložnost (%)	83,5%	81,3%	71,4%	72,4%
Meziroční změna %		↓ 97,4%	↓ 87,8%	↑ 101,4%

REPORTING KLINIK za období 1-12/2023

Útvar: Urologická klinika

Rok: 2023

Měsíc: Prosinec

2019	2021	2022	2023	Plán 2023	2023 vs. 2022	v %	Skutečnost vs. Plán 2023	v %
------	------	------	------	-----------	---------------	-----	--------------------------	-----

FINANCE

Náklady	101 166 661	115 485 833	116 551 727	120 638 749	123 718 822	4 087 022	103,51%	-3 080 073	97,51%
Náklady na spotřebu materiálu (včetně CL a §16)	32 705 436	31 622 085	35 434 714	31 076 638	33 900 640	-4 358 076	87,70%	-2 824 003	91,67%
Léky a léčiva (bez CL a §16)	4 328 363	5 779 630	5 410 493	4 959 716	5 570 000	-450 777	91,67%	-610 284	89,04%
Krevní přípravky	820 727	816 095	804 518	722 470	784 553	-82 048	89,80%	-62 083	92,09%
Zdravotnické prostředky	25 584 481	22 637 964	27 110 812	22 839 963	25 307 000	-4 270 849	84,25%	-2 467 037	90,25%
Potraviny	633 895	485 212	652 419	834 751	681 659	182 332	127,95%	153 092	122,46%
Všeobecný materiál	595 696	564 159	478 251	660 114	621 238	181 862	138,03%	38 876	106,26%
Náhradní díly	118 865	389 884	193 215	178 974	133 195	-14 241	92,63%	45 780	134,37%
DDHM a textil	621 446	947 723	785 006	880 650	802 996	95 644	112,18%	77 654	109,67%
Ostatní spotřeba (bez CL a §16)	1 962	1 418	-1	-1	0	0	84,06%	-1	#####
Ostatní služby	3 058 110	6 801 575	5 408 989	6 890 316	6 146 308	1 481 327	127,39%	744 008	112,10%
Spotřeba energie	1 512 457	1 350 830	2 071 080	2 032 687	3 156 433	-38 393	98,15%	-1 123 746	64,40%
Osobní náklady	58 570 877	69 874 306	67 600 963	74 529 339	74 235 972	6 928 376	110,25%	293 366	100,40%
Centrové léky dle NIS (sml. I nesml.)	0	0	0	0	0	0			
Centrové léky dle účetnictví	0	0	0	0	0	0			
§16 dle NIS (sml. I nesml.)	0	0	0	0	0	0			
§16 dle účetnictví	0	0	0	0	0	0			
CASH úhrady (bez tržeb od ZP za zdrav.péči, bonusů, FKSP, náhrady poj.)	2 204 174	891 986	454 385	762 663	448 605	308 277	167,84%	314 057	170,01%

PRODUKCE

AMBULANTNÍ PÉČE

Ambulantní body	13 688 727	13 506 895	13 750 548	14 636 959	13 760 000	886 411	106,45%	876 959	106,37%
Počet ambulantních výkonů	64 718	60 166	60 976	63 756	61 002	2 780	104,56%	2 754	104,51%
ZUM/ZULP v CZK	3 302 258	3 748 313	4 518 171	4 751 909	4 520 737	233 737	105,17%	231 172	105,11%
Přímý materiál - PMAT	0	0	0	0	0	0			
Hodnota ambulantní péče v CZK	17 761 853	19 382 727	20 307 322	21 793 908	17 790 931	1 486 586	107,32%	4 002 977	122,50%
Počet ambulantních návštěv (RČ/den)	28 640	26 777	27 796	28 879		1 083	103,90%		
Počet ambulantních URČ	11 202	10 140	10 888	10 844		-44	99,60%		
Množství předepsané	32 612	36 244	37 723	49 618			131,53%		
Množství zachycené	21 925	20 609	20 457	28 125			137,48%		
Záchyt receptů množstevně	67,2%	56,9%	54,2%	56,7%	60,0%		104,52%		94,47%
Obrat předepsaný	16 204 588	19 446 517	21 533 135	25 769 214			119,67%		
Obrat zachycený	11 496 542	12 829 813	13 272 995	17 053 883			128,49%		
Záchyt receptů obrátově	70,9%	66,0%	61,6%	66,2%	60,0%		107,36%		110,30%

HOSPITALIZAČNÍ PÉČE

Přijímací	CZ-DRG	Casemix	SKtotal	2 365	2 224	2 361	2 327	2 361	-34	98,56%	-34	98,56%
		Počet případů	SKtotal	1 778	1 521	1 682	1 711	1 778	29	101,72%	-67	96,23%
			CMI	1,33	1,46	1,40	1,36	1,33	0,0	96,89%	0	102,42%
			LOS - skutečnost	6,0	5,9	5,9	5,8	5,9	-0,1	97,70%	0	97,65%
			ALOS dle DRG	5,8	6,1	6,0	5,9	5,9	-0,1	98,19%	0	100,35%
Propouštějící	CZ-DRG	Casemix	SKtotal	2 350	2 216	2 299	2 276	2 346	-23	98,99%	-70	97,00%
		Počet případů	SKtotal	1 784	1 532	1 665	1 720	1 784	55	103,30%	-64	96,41%
			CMI	1,32	1,45	1,38	1,32	1,31	-0,1	95,83%	0	100,62%
			LOS - skutečnost	6,0	5,9	5,7	5,7	5,8	0,1	101,04%	0	98,66%
			ALOS dle DRG	5,8	6,1	6,0	5,9	5,8	-0,1	98,71%	0	101,46%
- v tom ukončeno/nevykázáno: Počet případů						0						
CM						0,00						

DATA UZIS

Akutní lůžka	Počet lůžek k datu (potenciální kapacita)	31	31	31	31	0	100,00%		
	Průměrný počet lůžek za období	28	24	31	31	0	100,00%		
	Počet OD	8 633	7 158	7 595	7 837	242	103,19%		
	Počet hospitalizací	2 121	1 758	1 864	1 896	32	101,72%		
	Obloženost	83,5%	81,3%	71,4%	72,4%	1,0%	101,39%		
Průměrná doba hospitalizace	4,1	4,1	4,1	4,1	0,1	101,44%			
Vybrané výkony	viz drill	438	470	475	475	5	101,06%		
Počet operací (RČ/den)	844	869	1 121	1 077		-44	96,07%		
- z toho hospitalizační (RČ/den)	841	869	1 115	1 073		-42	96,23%		
Vyžádaná péče (v tis. bodech)	11 069	12 538	11 857	12 405		548	104,62%		

PERSONALISTIKA

ZAMĚSTNANCI - Přepočtený evidenční stav

	Systemizace	65,0	63,1	63,4	62,7	65,8	65,0	3,1	104,86%	0,7	101,15%
CELKEM	65,0	63,1	63,4	62,7	65,8	65,0	65,0	3,1	104,86%	0,7	101,15%
Lékař	19,0	18,1	19,0	19,6	19,8	19,0	19,0	0,2	100,77%	0,8	103,95%
Lékaři L1	2,4	1,6	4,0	5,0	5,1	2,4	2,4	0,1	101,00%	2,7	210,42%
Lékaři L2	1,7	1,7	0,0	1,0	1,0	1,7	1,7	0,0	100,00%	-0,7	58,82%
Lékaři L3	14,9	14,8	15,0	13,6	13,7	14,9	14,9	0,1	100,74%	-1,2	91,95%
Nelékařský zdravotnický pracovník	42,0	41,0	40,4	39,1	42,0	42,0	42,0	2,9	107,42%	0,0	100,00%
Farmaceut	0,0	0,0	0,0	0,0	0,0	0,0	0,0	0,0		0,0	
Jiný odborný pracovník - nezdravotník	0,0	0,0	0,0	0,0	0,0	0,0	0,0	0,0		0,0	
VŠ nelékař	0,0	0,0	0,0	0,0	0,0	0,0	0,0	0,0		0,0	
THP	4,0	4,0	4,0	4,0	4,0	4,0	4,0	0,0	100,00%	0,0	100,00%
Dělník	0,0	0,0	0,0	0,0	0,0	0,0	0,0	0,0		0,0	