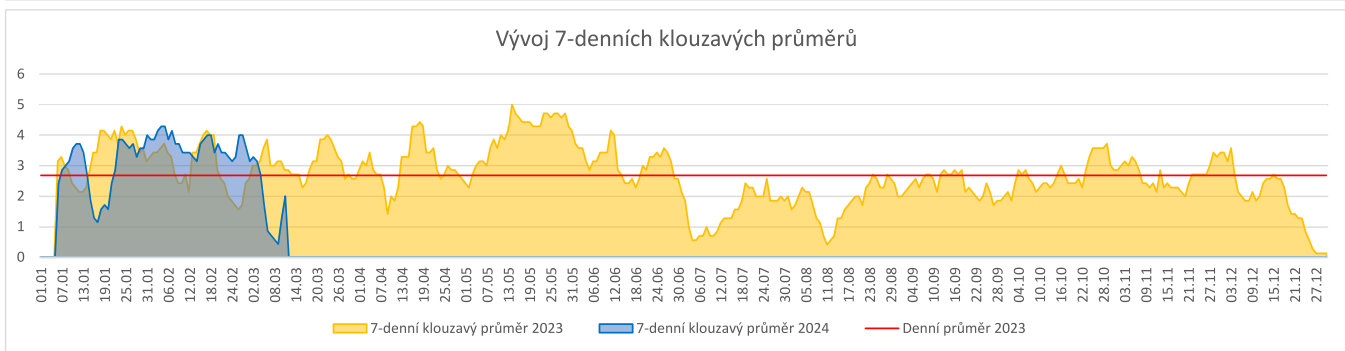
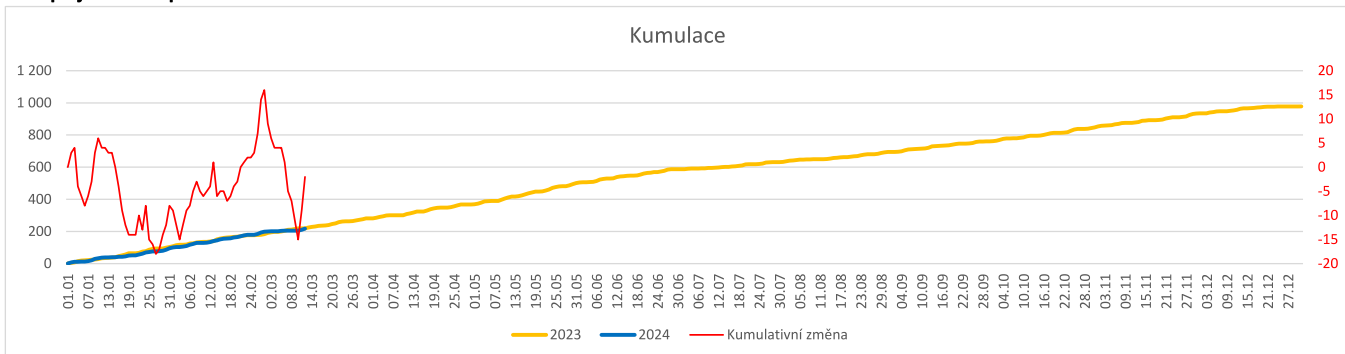
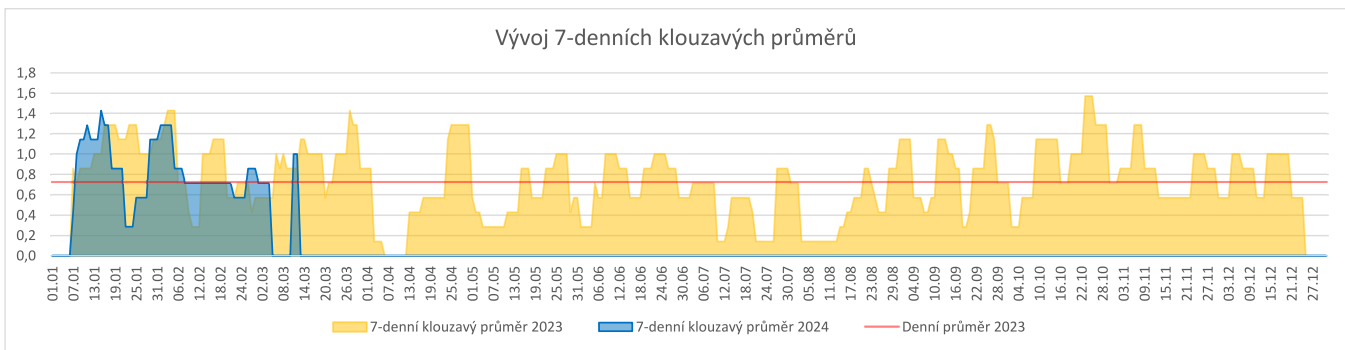
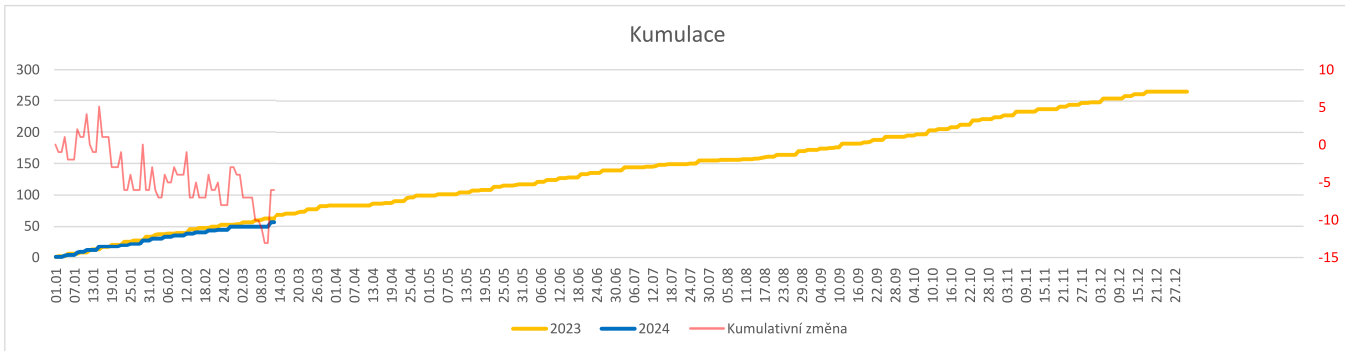
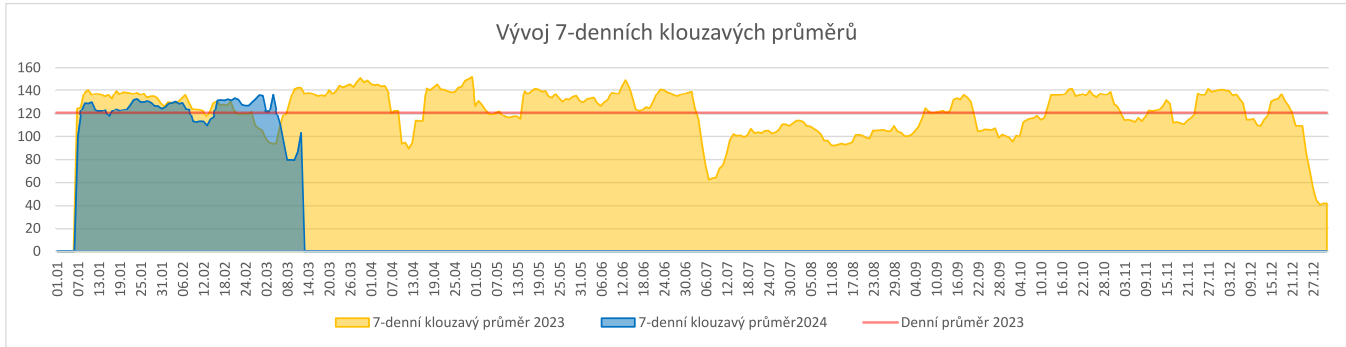
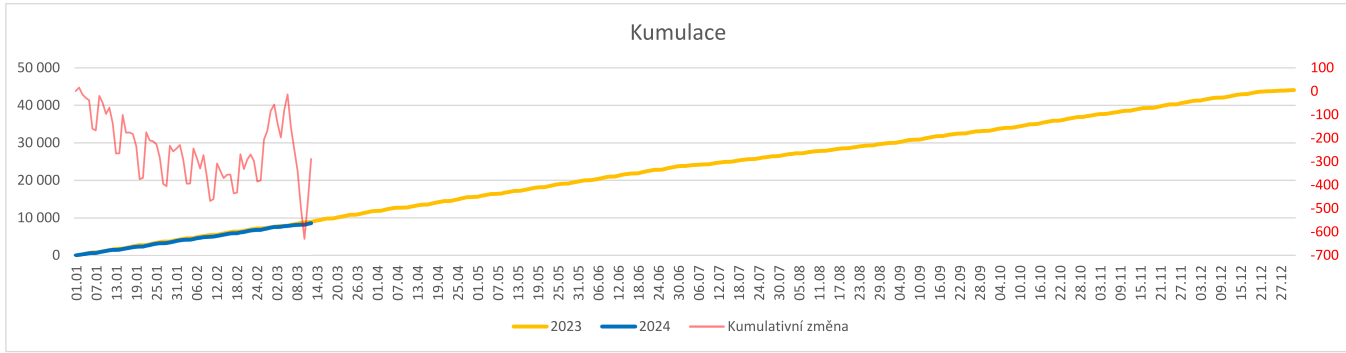


	Od počátku roku				Období posledních 30 dnů				Posledních 7 dní od do 12.03.2024							Referenční cíl do konce roku	Týdenní navýšení		
	2024	2023	2024/2023	100%	2024	2023	2024/2023	104%	Pr7d24/Pr7d23	Út 12	Po 11	Ne 10	So 9	Pa 8	Čt 7			St 6	
Pacienti přijatí k hospitalizaci	219	220	-1	100%	88	85	3	104%	-1	70%	7	6	0	0	0	1	759	100%	1
Počty operací celkem (pouze MEDIX)	56	63	-7	89%	21	23	-2	91%	0	117%	0	7	0	0	0	0	209	103%	1
- z toho na sálech DK	27	17	10	159%	15	6	9	250%	1	0%	0	7	0	0	0	0	81	100%	0
Počet ambulturních vyšetření	8 619	8 907	-288	97%	3 584	3 413	171	105%	-39	72%	212	188	30	34	57	98	35 449	101%	7

**Pacienti přijatí k hospitalizaci**

**Počty provedených operací**


## Počty ambulantních vyšetření



### Hospitalizace:

Denní report počtu pacientů přijatých k hospitalizaci čerpá z chorobopisu MEDEA.

Na úrovni kliniky obsahuje veškeré příjmy na lůžko dotčené kliniky, včetně hospitalizací přeložených z jiných klinik (ne však příjmy z jiných středisek v rámci dané kliniky).

Ukazatel Pr7d24/Pr7d23: průměrný počet pacientů přijatých k hospitalizaci za posledních 7 dní aktuálního období je srovnán se 7-denním průměrem referenčního roku 2023.

Ukazatel 'Referenční cíl' do konce roku: vyjadřuje počet pacientů přijatých k hospitalizaci, který je nutno splnit do konce roku 2024 pro dosažení produkce referenčního roku 2023.

Referenční cíl se může lišit od 'produkčního cíle', který je uveden v měsíčním reportingu a reflektuje výsledky jednání hospodářských schůzek.

Ukazatel Týdenní navýšení: Navýšení týdenního počtu přijatých pacientů k hospitalizaci ve zbývajícím období do konce roku ke splnění 'Referenčního cíle'.

### Operace:

Denní report počtu operací obsahuje všechny uvedeným oddělením prováděné operace v daný den na sálech, které jsou evidované v MEDIX.

Ukazatel Pr7d24/Pr7d23: průměrný počet operací za posledních 7 dní je srovnán se 7-denním průměrem referenčního roku 2023.

Ukazatel 'Referenční cíl' do konce roku: vyjadřuje počet operací, který je nutno splnit do konce roku 2024 pro dosažení produkce referenčního roku 2023. Pokud byl vykázán v

Referenční cíl se může lišit od 'produkčního cíle', který je uveden v měsíčním reportingu a reflektuje výsledky jednání hospodářských schůzek.

Ukazatel Týdenní navýšení: Navýšení týdenního počtu operací ve zbývajícím období do konce roku ke splnění 'Referenčního cíle'.

### Ambulantní vyšetření:

Denní report počtu ambulantních vyšetření obsahuje všechny ambulantně ošetřená rodná čísla v daný den na konkrétní klinice.

Ukazatel Pr7d24/Pr7d23: průměrný počet ambulantně vyšetřených pacientů za posledních 7 dní je srovnán se 7-denním průměrem referenčního roku 2023.

Ukazatel 'Referenční cíl' do konce roku: vyjadřuje počet ambulantně vyšetřených pacientů, který je nutno splnit do konce roku 2024 pro dosažení produkce referenčního roku 2023.

Referenční cíl se může lišit od 'produkčního cíle', který je uveden v měsíčním reportingu a reflektuje výsledky jednání hospodářských schůzek.

Ukazatel Týdenní navýšení: Navýšení týdenního počtu ambulantních vyšetření ve zbývajícím období do konce roku ke splnění 'Referenčního cíle'.