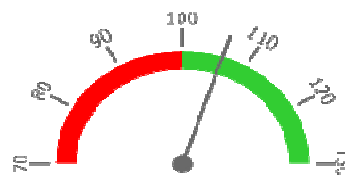


Útvar: **Oční klinika**

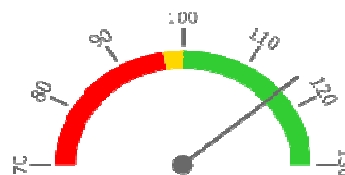
 Rok: **2023**

 Měsíc: **Prosinec**
Ambulantní body + PMAT

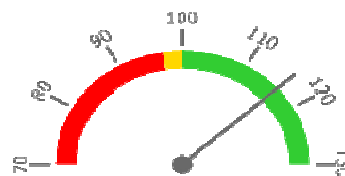
	2019	2021	2022	2023	Plán (1-12) 2023
Amb. body + pmat (tis.)	40 268	50 535	56 136	59 633	56 206
Meziroční změna abs.		10 267	5 601	3 498	3 427 Plnění abs.
Meziroční změna %		↑ 125,5%	↑ 111,1%	↑ 106,2%	106,1% Plnění %


Casemix a počet případů - přijímající oddělení (CZ-DRG)

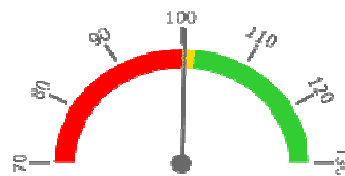
	2019	2021	2022	2023	Plán (1-12) 2023
Casemix (CM)	710	580	837	822	706
Meziroční změna abs.		-130	257	-14	116 Plnění abs.
Meziroční změna %		↓ 81,7%	↑ 144,3%	↓ 98,3%	116,5% Plnění %
Počet případů (PP)	878	718	1 024	967	878
Meziroční změna abs.		-160	306	-57	89 Plnění abs.
Meziroční změna %		↓ 81,8%	↑ 142,6%	↓ 94,4%	110,1% Plnění %
LOS - skutečnost (dny)	4,4	4,2	3,8	4,2	
Meziroční změna abs.		-0,1	-0,4	0,4	
Meziroční změna %		● 96,6%	● 90,2%	● 109,2%	
ALOS - dle DRG (dny)	3,9	4,0	3,9	4,1	


Casemix a počet případů - propouštějící oddělení (CZ-DRG)

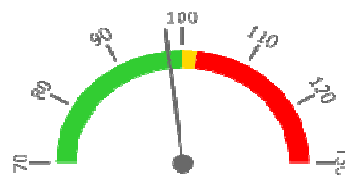
	2019	2021	2022	2023	Plán (1-12) 2023
Casemix (CM)	702	569	817	811	699
Meziroční změna abs.		-134	248	-6	112 Plnění abs.
Meziroční změna %		↓ 81,0%	↑ 143,7%	→ 99,3%	116,1% Plnění %
Počet případů (PP)	874	711	1 017	958	874
Meziroční změna abs.		-163	306	-59	84 Plnění abs.
Meziroční změna %		↓ 81,4%	↑ 143,0%	↓ 94,2%	109,6% Plnění %
LOS - skutečnost (dny)	4,3	4,2	3,8	4,1	
Meziroční změna abs.		-0,1	-0,4	0,3	
Meziroční změna %		● 97,7%	● 89,9%	● 108,4%	
ALOS - dle DRG (dny)	3,9	4,0	3,9	4,0	


Ošetřovací dny

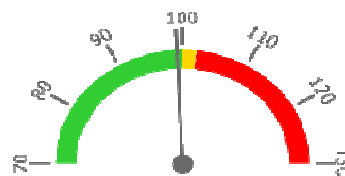
	2019	2021	2022	2023	Plán (1-12) 2023
Ošetř. Dny	2 961	2 252	2 845	2 972	2 961
Meziroční změna abs.		-709	593	127	11 Plnění abs.
Meziroční změna %		↓ 76,1%	↑ 126,3%	↑ 104,5%	100,4% Plnění %


Centrové léky + §16

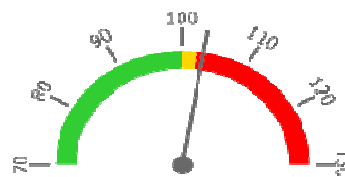
	2019	2021	2022	2023	Plán (1-12) 2023
Centrové léky (tis.CZK)	46 845	74 872	82 270	75 114	76 780
Meziroční změna abs.		28 027	7 397	-7 156	-1 666 Plnění abs.
Meziroční změna %		● 159,8%	● 109,9%	● 91,3%	97,8% Plnění %


Ostatní léky

	2019	2021	2022	2023	Plán (1-12) 2023
Ostatní léky (tis.CZK)	1 152	1 667	1 662	1 865	1 881
Meziroční změna abs.		515	-5	203	-16 Plnění abs.
Meziroční změna %		● 144,7%	● 99,7%	● 112,2%	99,1% Plnění %


Zdravotnický materiál

	2019	2021	2022	2023	Plán (1-12) 2023
Zdrav. materiál (tis.CZK)	11 774	14 399	16 213	17 799	17 254
Meziroční změna abs.		2 625	1 813	1 587	545 Plnění abs.
Meziroční změna %		● 122,3%	● 112,6%	● 109,8%	103,2% Plnění %


Obložnost (Akutní lůžka)

	2019	2021	2022	2023
Obložnost (%)	57,2%	56,4%	53,3%	58,4%
Meziroční změna %		↓ 98,6%	↓ 94,6%	↑ 109,5%

REPORTING KLINIK za období 1-12/2023

Útvar: Oční klinika

Rok: 2023

Měsíc: Prosinec

2019	2021	2022	2023	Plán 2023	2023 vs. 2022	v %	Skutečnost vs. Plán 2023	v %
------	------	------	------	-----------	---------------	-----	--------------------------	-----

FINANCE

Náklady	116 095 637	157 184 629	172 351 683	172 348 818	176 489 825	-2 864	100,00%	-4 141 007	97,65%
Náklady na spotřebu materiálu (včetně CL a §16)	62 197 095	93 454 383	104 274 660	99 370 333	100 357 303	-4 904 327	95,30%	-986 970	99,02%
Léky a léčiva (bez CL a §16)	1 151 855	1 666 663	1 661 747	1 864 509	1 881 000	202 762	112,20%	-16 491	99,12%
Krevní přípravky	0	8 720	4 200	700	12 036	-3 500	16,67%	-11 336	5,82%
Zdravotnické prostředky	11 774 328	14 399 318	16 212 564	17 799 148	17 254 000	1 586 584	109,79%	545 148	103,16%
Potraviny	217 619	169 903	260 564	302 658	286 640	42 095	116,16%	16 019	105,59%
Všeobecný materiál	409 203	377 704	495 418	569 708	526 056	74 290	115,00%	43 652	108,30%
Náhradní díly	23 642	114 378	77 097	40 974	53 455	-36 123	53,15%	-12 481	76,65%
DDHM a textil	1 083 376	1 258 598	1 506 987	1 671 098	1 703 434	164 111	110,89%	-32 336	98,10%
Ostatní spotřeba (bez CL a §16)	691 581	586 612	1 786 135	2 007 556	1 860 682	221 421	112,40%	146 874	107,89%
Ostatní služby	2 618 901	3 257 624	4 081 994	3 952 202	5 187 279	-129 792	96,82%	-1 235 076	76,19%
Spotřeba energie	1 337 042	1 359 926	1 506 767	1 785 972	2 216 500	279 206	118,53%	-430 528	80,58%
Osobní náklady	45 977 480	55 371 564	58 391 730	61 223 130	63 942 942	2 831 400	104,85%	-2 719 812	95,75%
Centrové léky dle NIS (sml. I nesml.)	46 816 065	74 320 215	83 668 781	77 171 309	46 816 065	-6 497 472	92,23%	30 355 244	164,84%
Centrové léky dle účetnictví	46 491 192	74 547 977	82 056 909	74 885 248	76 380 000	-7 171 662	91,26%	-1 494 752	98,04%
§16 dle NIS (sml. I nesml.)	0	0	17 550	0	0	-17 550	0,00%		
§16 dle účetnictví	354 299	324 510	213 039	228 734	400 000	15 695	107,37%	-171 266	57,18%
CASH úhrady (bez tržeb od ZP za zdrav.péči, bonusů, FKSP, náhrady poj.)	1 364 913	1 025 947	942 518	998 597	1 018 250	56 079	105,95%	-19 653	98,07%

PRODUKCE

AMBULANTNÍ PÉČE

Ambulantní body	33 376 672	39 513 041	42 783 604	46 491 546	42 840 000	3 707 942	108,67%	3 651 546	108,52%
Počet ambulantních výkonů	189 927	192 444	207 293	221 642	207 392	14 349	106,92%	14 250	106,87%
ZUM/ZULP v CZK	55 665	162 170	208 561	368 617	161 823	160 056	176,74%	206 794	227,79%
Přímý materiál - PMAT	6 891 250	11 021 802	13 351 988	13 141 677	13 365 734	-210 311	98,42%	-224 057	98,32%
Hodnota ambulantní péče v CZK	38 055 532	52 639 701	58 634 084	63 906 342	51 920 244	5 272 258	108,99%	11 986 098	123,09%
Počet ambulantních návštěv (RČ/den)	36 036	35 794	38 941	39 641		700	101,80%		
Počet ambulantních URČ	16 991	15 561	17 303	17 663		360	102,08%		
Množství předepsané	21 310	24 798	26 947	27 721			102,87%		
Množství zachycené	13 502	15 148	16 991	18 025			106,09%		
Záchyt receptů množstevně	63,4%	61,1%	63,1%	65,0%	60,0%		103,12%		108,37%
Obrat předepsaný	2 909 779	4 068 925	3 592 990	3 692 521			102,77%		
Obrat zachycený	1 748 867	2 305 763	2 077 033	2 252 843			108,46%		
Záchyt receptů obrátově	60,1%	56,7%	57,8%	61,0%	60,0%		105,54%		101,68%

HOSPITALIZAČNÍ PÉČE

Přijímající	CZ-DRG	Casemix	SKtotal	710	580	837	822	706	-14	98,28%	116	116,50%
		Počet případů	SKtotal	878	718	1 024	967	878	-57	94,43%	89	110,13%
		CMI		0,81	0,81	0,82	0,85	0,80	0,0	104,07%	0	105,78%
	ALOS	LOS - skutečnost		4,4	4,2	3,8	4,2	3,9	0,4	109,21%	0	106,46%
		ALOS dle DRG		3,9	4,0	3,9	4,1	3,9	0,2	104,12%	0	104,21%
Propouštějící	CZ-DRG	Casemix	SKtotal	702	569	817	811	699	-6	99,30%	112	116,07%
		Počet případů	SKtotal	874	711	1 017	958	874	-59	94,20%	84	109,61%
		CMI		0,80	0,80	0,80	0,85	0,80	0,0	105,41%	0	105,90%
	ALOS	LOS - skutečnost		4,3	4,2	3,8	4,1	3,9	0,3	108,44%	0	104,41%
		ALOS dle DRG		3,9	4,0	3,9	4,0	3,9	0,2	104,32%	0	103,34%
- v tom ukončeno/nevykázáno: Počet případů								0				
CM								0,00				

DATA UZIS

Akutní lůžka	Počet lůžek k datu (potenciální kapacita)	16	0	16	16	0	100,00%		
	Průměrný počet lůžek za období	14	11	16	16	0	100,00%		
	Počet OD	2 961	2 252	2 845	2 972	127	104,46%		
	Počet hospitalizací	900	725	1 046	988	-58	94,46%		
	Obloženost	57,2%	56,4%	53,3%	58,4%	5,1%	109,51%		
Průměrná doba hospitalizace	3,3	3,1	2,7	3,0	0,3	110,60%			
Vybrané výkony	viz drill	2 480	2 787	2 663		-124	95,55%		
Počet operací (RČ/den)	1 759	1 897	2 075	1 989		-86	95,86%		
- z toho hospitalizační (RČ/den)	84	141	187	165		-22	88,24%		
Vyžádaná péče (v tis. bodech)	416	648	724	1 130		406	156,08%		

PERSONALISTIKA

ZAMĚSTNANCI - Přepočtený evidenční stav

Systemizace

CELKEM	59,0	54,7	55,4	60,3	59,1	59,0	-1,1	98,09%	0,1	100,17%
Lékař	17,5	17,0	17,4	17,8	18,7	17,5	0,8	104,78%	1,1	106,57%
Lékaři L1	4,4	5,0	5,0	5,0	3,8	4,4	-1,2	76,00%	-0,6	86,36%
Lékaři L2	1,0	2,8	0,0	0,0	2,0	1,0	2,0	100,00%	1,0	200,00%
Lékaři L3	12,1	9,2	12,4	12,8	12,9	12,1	0,0	100,39%	0,7	106,19%
Nelékařský zdravotnický pracovník	37,5	33,7	34,0	37,5	36,5	37,5	-1,0	97,33%	-1,0	97,20%
Farmaceut	0,0	0,0	0,0	0,0	0,0	0,0	0,0		0,0	
Jiný odborný pracovník - nezdravotník	0,0	0,0	0,0	0,0	0,0	0,0	0,0		0,0	
VŠ nelékař	0,0	0,0	0,0	0,0	0,0	0,0	0,0		0,0	
THP	4,0	4,0	4,0	5,0	4,0	4,0	-1,0	80,00%	0,0	100,00%
Dělník	0,0	0,0	0,0	0,0	0,0	0,0	0,0		0,0	