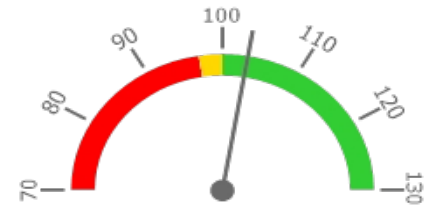


Útvar: **Oddělení alergologie a kl. imun.**

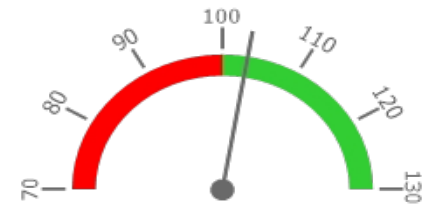
 Rok:

 Měsíc:
Celkové body + PMAT

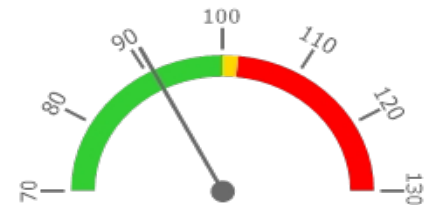
	2019	2021	2022	2023	Plán (1-12) 2023
Celkové body+pmat (tis.)	13 913	14 150	16 315	17 572	17 023
Meziroční změna abs.		236	2 166	1 256	549 Plnění abs.
Meziroční změna %		↑ 101,7%	↑ 115,3%	↑ 107,7%	103,2% Plnění %


Ambulantní body + PMAT

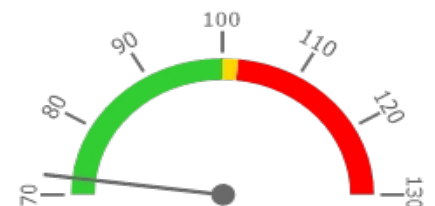
	2019	2021	2022	2023	Plán (1-12) 2023
Amb. body + pmat (tis.)	13 891	14 129	16 292	17 549	17 000
Meziroční změna abs.		238	2 164	1 256	549 Plnění abs.
Meziroční změna %		↑ 101,7%	↑ 115,3%	↑ 107,7%	103,2% Plnění %


Centrové léky + §16

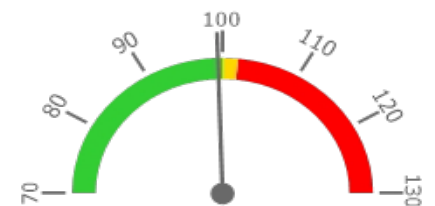
	2019	2021	2022	2023	Plán (1-12) 2023
Centrové léky (tis.CZK)	7 395	11 994	14 557	15 451	17 000
Meziroční změna abs.		4 599	2 563	893	-1 549 Plnění abs.
Meziroční změna %		● 162,2%	● 121,4%	● 106,1%	90,9% Plnění %


Ostatní léky

	2019	2021	2022	2023	Plán (1-12) 2023
Ostatní léky (tis.CZK)	4 609	4 076	3 012	3 171	4 382
Meziroční změna abs.		-533	-1 064	159	-1 211 Plnění abs.
Meziroční změna %		● 88,4%	● 73,9%	● 105,3%	72,4% Plnění %


Zdravotnický materiál

	2019	2021	2022	2023	Plán (1-12) 2023
Zdrav. materiál (tis.CZK)	456	566	560	569	572
Meziroční změna abs.		111	-6	8	-3 Plnění abs.
Meziroční změna %		● 124,3%	● 99,0%	● 101,5%	99,4% Plnění %



REPORTING KLINIK za období 1-12/2023

Útvar: Oddělení alergologie a kl. imun.

Rok: 2023

Měsíc: Prosinec

2019	2021	2022	2023	Plán 2023	2023 vs. 2022	v %	Skutečnost vs. Plán 2023	v %
------	------	------	------	-----------	---------------	-----	--------------------------	-----

FINANCE

Náklady	30 257 731	37 286 076	38 903 430	45 511 817	45 339 959	6 608 388	116,99%	171 859	100,38%
Náklady na spotřebu materiálu (včetně CL a §16)	12 572 658	16 923 603	18 253 171	19 676 056	22 100 547	1 422 885	107,80%	-2 424 491	89,03%
Léky a léčiva (bez CL a §16)	4 608 718	4 075 755	3 012 041	3 171 334	4 382 000	159 293	105,29%	-1 210 666	72,37%
Krevní přípravky	0	0	0	0	0	0			
Zdravotnické prostředky	455 600	566 157	560 402	568 669	572 000	8 267	101,48%	-3 331	99,42%
Potraviny	0	0	0	0	0	0			
Všeobecný materiál	96 605	131 455	103 919	331 110	126 676	227 191	318,62%	204 434	261,38%
Náhradní díly	7 495	16 651	6 339	4 590	3 469	-1 750	72,40%	1 120	132,30%
DDHM a textil	9 138	53 756	13 320	95 279	16 401	81 958	715,30%	78 877	580,92%
Ostatní spotřeba (bez CL a §16)	137	86 000	0	54 500	0	54 500		54 500	#####
Ostatní služby	867 423	981 859	794 257	1 072 304	1 061 158	278 047	135,01%	11 145	101,05%
Spotřeba energie	387 313	335 901	547 771	629 708	830 766	81 938	114,96%	-201 058	75,80%
Osobní náklady	16 147 499	18 668 023	19 024 398	20 308 419	21 090 734	1 284 021	106,75%	-782 315	96,29%
Centrové léky dle NIS (sml. I nesml.)	7 281 646	11 825 155	15 035 461	14 476 226	7 281 646	-559 235	96,28%	7 194 580	198,80%
Centrové léky dle účetnictví	7 192 072	11 993 830	14 557 150	14 914 841	17 000 000	357 691	102,46%	-2 085 159	87,73%
§16 dle NIS (sml. I nesml.)	187 225	0	0	363 535	187 225	363 535		176 310	194,17%
§16 dle účetnictví	202 893	0	0	535 734	0	535 734			
CASH úhrady (bez tržeb od ZP za zdrav.péči, bonusů, FKSP, náhrady poj.)	3 231	20 834	4 843	10 905	3 500	6 062	225,16%	7 405	311,58%

PRODUKCE

AMBULANTNÍ PÉČE

Ambulantní body	13 891 249	14 128 750	16 292 482	17 548 870	17 000 000	1 256 388	107,71%	548 870	103,23%
Počet ambulantních výkonů	86 638	80 356	89 754	94 242	93 631	4 488	105,00%	611	100,65%
ZUM/ZULP v CZK	5 234 366	4 376 400	3 066 843	3 377 873	3 199 289	311 030	110,14%	178 584	105,58%
Přímý materiál - PMAT	0	0	0	0	0	0			
Hodnota ambulantní péče v CZK	19 678 714	20 492 092	21 484 089	23 397 468	19 504 450	1 913 379	108,91%	3 893 018	119,96%
Počet ambulantních návštěv (RČ/den)	24 771	23 148	24 710	26 269		1 559	106,31%		
Počet ambulantních URČ	8 489	7 845	8 241	8 865		624	107,57%		
Množství předepsané	59 821	63 755	66 973	69 537			103,83%		
Množství zachycené	35 433	32 308	35 068	35 099			100,09%		
Záchyt receptů množstevně	59,2%	50,7%	52,4%	50,5%	60,0%		96,40%		84,13%
Obrat předepsaný	42 022 942	44 524 910	52 273 258	54 201 345			103,69%		
Obrat zachycený	29 151 184	28 896 200	36 558 674	37 398 999			102,30%		
Záchyt receptů obrátově	69,4%	64,9%	69,9%	69,0%	60,0%		98,66%		115,00%
Celkové body	13 913 374	14 149 684	16 315 287	17 571 604	17 022 805	1 256 317	107,70%	548 799	103,22%
Počet výkonů celkem	86 725	80 429	89 824	94 301	93 701	4 477	104,98%	600	100,64%

PERSONALISTIKA

ZAMĚSTNANCI - Přepočtený evidenční stav

	Systemizace	19,1	19,8	19,6	18,7	18,8	-0,9	95,41%	-0,1	99,47%
CELKEM	18,8	19,1	19,8	19,6	18,7	18,8	-0,9	95,41%	-0,1	99,47%
Lékař	7,8	7,1	7,8	8,6	7,7	7,8	-0,9	89,53%	-0,1	98,72%
Lékaři L1	1,1	1,0	1,8	0,9	0,0	1,1	-0,9	0,00%	-1,1	0,00%
Lékaři L2	0,1	0,3	0,2	0,0	1,0	0,1	1,0	100,00%	0,9	1000,00%
Lékaři L3	6,6	5,8	5,8	7,7	6,7	6,6	-1,0	87,01%	0,1	101,52%
Nelékařský zdravotnický pracovník	8,0	8,0	8,0	8,0	8,0	8,0	0,0	100,00%	0,0	100,00%
Farmaceut	0,0	0,0	0,0	0,0	0,0	0,0	0,0		0,0	
Jiný odborný pracovník - nezdravotník	0,0	0,0	0,0	0,0	0,0	0,0	0,0		0,0	
VŠ nelékař	0,0	0,0	0,0	0,0	0,0	0,0	0,0		0,0	
THP	3,0	4,0	4,0	3,0	3,0	3,0	0,0	100,00%	0,0	100,00%
Dělník	0,0	0,0	0,0	0,0	0,0	0,0	0,0		0,0	