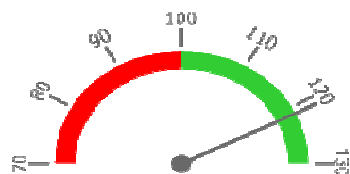
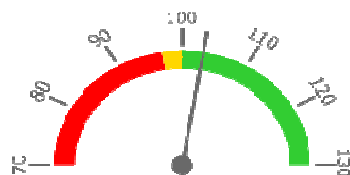


Ambulantní body + PMAT

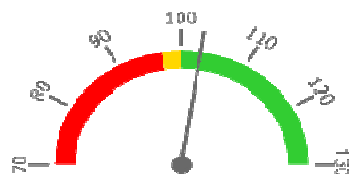
	2019	2021	2022	2023	Plán (1-12) 2023
Amb. body + pmat (tis.)	18 242	29 817	24 214	29 215	24 122
Meziroční změna abs.		11 574	-5 603	5 001	5 093 Plnění abs.
Meziroční změna %		↑ 163,4%	↓ 81,2%	↑ 120,7%	121,1% Plnění %


Casemix a počet případů - přijímající oddělení (CZ-DRG)

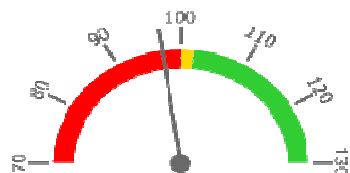
	2019	2021	2022	2023	Plán (1-12) 2023
Casemix (CM)	2 464	2 198	2 395	2 563	2 484
Meziroční změna abs.		-266	197	168	79 Plnění abs.
Meziroční změna %		↓ 89,2%	↑ 109,0%	↑ 107,0%	103,2% Plnění %
Počet případů (PP)	3 200	2 726	2 967	3 046	3 200
Meziroční změna abs.		-474	241	79	-154 Plnění abs.
Meziroční změna %		↓ 85,2%	↑ 108,8%	↑ 102,7%	95,2% Plnění %
LOS - skutečnost (dny)	6,2	6,4	6,3	6,3	
Meziroční změna abs.		0,2	-0,1	0,0	
Meziroční změna %		● 102,9%	● 98,1%	● 100,4%	
ALOS - dle DRG (dny)	5,7	5,8	6,2	6,2	


Casemix a počet případů - propouštějící oddělení (CZ-DRG)

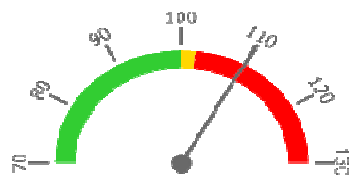
	2019	2021	2022	2023	Plán (1-12) 2023
Casemix (CM)	2 401	2 284	2 384	2 494	2 424
Meziroční změna abs.		-117	99	110	70 Plnění abs.
Meziroční změna %		↓ 95,1%	↑ 104,3%	↑ 104,6%	102,9% Plnění %
Počet případů (PP)	3 159	2 759	2 969	3 027	3 159
Meziroční změna abs.		-400	210	58	-132 Plnění abs.
Meziroční změna %		↓ 87,3%	↑ 107,6%	↑ 102,0%	95,8% Plnění %
LOS - skutečnost (dny)	6,3	7,0	6,4	6,3	
Meziroční změna abs.		0,8	-0,6	-0,1	
Meziroční změna %		● 112,2%	● 90,8%	● 98,7%	
ALOS - dle DRG (dny)	5,7	6,0	6,3	6,2	


Ošetřovací dny

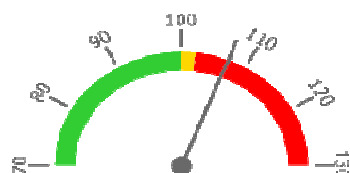
	2019	2021	2022	2023	Plán (1-12) 2023
Ošetř. Dny	16 557	15 296	15 484	16 096	16 557
Meziroční změna abs.		-1 261	188	612	-461 Plnění abs.
Meziroční změna %		↓ 92,4%	↑ 101,2%	↑ 104,0%	97,2% Plnění %


Centrové léky + §16

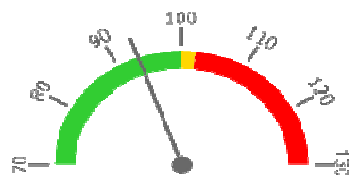
	2019	2021	2022	2023	Plán (1-12) 2023
Centrové léky (tis.CZK)	100 177	168 855	256 894	336 744	306 600
Meziroční změna abs.		68 678	88 039	79 850	30 144 Plnění abs.
Meziroční změna %		● 168,6%	● 152,1%	● 131,1%	109,8% Plnění %


Ostatní léky

	2019	2021	2022	2023	Plán (1-12) 2023
Ostatní léky (tis.CZK)	9 232	10 245	13 043	14 168	13 220
Meziroční změna abs.		1 013	2 798	1 125	948 Plnění abs.
Meziroční změna %		● 111,0%	● 127,3%	● 108,6%	107,2% Plnění %


Zdravotnický materiál

	2019	2021	2022	2023	Plán (1-12) 2023
Zdrav. materiál (tis.CZK)	5 740	7 516	7 220	8 328	8 923
Meziroční změna abs.		1 776	-296	1 108	-595 Plnění abs.
Meziroční změna %		● 130,9%	● 96,1%	● 115,4%	93,3% Plnění %


Obložnost (Akutní lůžka)

	2019	2021	2022	2023
Obložnost (%)	80,6%	73,5%	77,5%	78,2%
Meziroční změna %		↓ 91,1%	↑ 105,5%	⇒ 100,9%

REPORTING KLINIK za období 1-12/2023

Útvar: Klinika plicních nemocí a tuberkulózy

Rok: 2023

Měsíc: Prosinec

2019	2021	2022	2023	Plán 2023	2023 vs. 2022	v %	Skutečnost vs. Plán 2023	v %
------	------	------	------	-----------	---------------	-----	--------------------------	-----

FINANCE

Náklady	221 223 485	322 784 640	410 611 179	504 808 594	475 905 203	94 197 415	122,94%	28 903 391	106,07%
Náklady na spotřebu materiálu (včetně CL a §16)	119 262 730	191 486 198	282 643 236	365 285 814	334 218 367	82 642 578	129,24%	31 067 447	109,30%
Léky a léčiva (bez CL a §16)	9 231 882	10 244 702	13 042 917	14 168 130	13 220 000	1 125 213	108,63%	948 130	107,17%
Krevní přípravky	1 064 695	1 052 580	1 492 225	1 788 055	1 328 793	295 830	119,82%	459 262	134,56%
Zdravotnické prostředky	5 740 440	7 515 988	7 219 591	8 328 056	8 923 000	1 108 465	115,35%	-594 944	93,33%
Potraviny	1 385 345	1 295 573	1 534 948	1 775 327	1 571 319	240 379	115,66%	204 009	112,98%
Všeobecný materiál	1 073 485	1 243 738	1 335 362	1 496 263	1 283 303	160 901	112,05%	212 960	116,59%
Náhradní díly	337 521	641 691	637 437	460 766	656 360	-176 670	72,28%	-195 594	70,20%
DDHM a textil	237 882	623 395	469 022	502 255	617 449	33 233	107,09%	-115 194	81,34%
Ostatní spotřeba (bez CL a §16)	14 542	13 412	17 867	22 733	18 142	4 866	127,24%	4 591	125,31%
Ostatní služby	4 791 214	8 364 656	6 737 552	7 582 209	7 540 055	844 657	112,54%	42 153	100,56%
Spotřeba energie	2 630 985	2 492 841	3 347 259	3 574 385	5 051 367	227 126	106,79%	-1 476 982	70,76%
Osobní náklady	89 710 944	113 886 751	108 868 516	118 587 905	118 997 356	9 719 388	108,93%	-409 452	99,66%
Centrové léky dle NIS (sml. I nesml.)	97 980 496	138 257 773	159 923 258	199 544 154	97 980 496	39 620 896	124,77%	101 563 657	203,66%
Centrové léky dle účetnictví	96 621 259	129 347 131	142 000 688	186 503 113	178 600 000	44 502 425	131,34%	7 903 113	104,43%
§16 dle NIS (sml. I nesml.)	395 786	17 631 587	104 524 306	129 411 503	395 786	24 887 197	123,81%	129 015 717	32697,34%
§16 dle účetnictví	3 555 679	39 507 988	114 893 180	150 241 116	128 000 000	35 347 936	130,77%	22 241 116	117,38%
CASH úhrady (bez tržeb od ZP za zdrav.péči, bonusů, FKSP, náhrady poj.)	724 423	-244 314	464 625	162 233	394 950	-302 392	34,92%	-232 717	41,08%

PRODUKCE

AMBULANTNÍ PÉČE

Ambulantní body	18 242 289	29 816 607	24 115 074	29 215 041	24 122 000	5 099 967	121,15%	5 093 041	121,11%
Počet ambulantních výkonů	91 336	141 021	114 696	129 288	114 740	14 592	112,72%	14 548	112,68%
ZUM/ZULP v CZK	2 517 725	4 503 561	4 888 492	8 206 270	109 267 963	3 317 778	167,87%	-101 061 693	7,51%
Přímý materiál - PMAT	0	0	98 997	0	0	-98 997	0,00%		
Hodnota ambulantní péče v CZK	21 745 553	39 041 986	32 642 854	42 302 298	132 580 442	9 659 444	129,59%	-90 278 144	31,91%
Počet ambulantních návštěv (RČ/den)	25 328	31 257	27 328	30 246		2 918	110,68%		
Počet ambulantních URČ	8 143	11 149	9 904	10 635		731	107,38%		
Množství předepsané	60 710	66 030	65 092	66 854			102,71%		
Množství zachycené	31 296	30 073	29 058	31 447			108,22%		
Záchyt receptů množstevně	51,5%	45,5%	44,6%	47,0%	60,0%		105,37%		78,40%
Obrat předepsaný	78 971 054	68 100 387	74 289 922	76 620 245			103,14%		
Obrat zachycený	22 179 061	20 112 758	19 615 160	19 767 659			100,78%		
Záchyt receptů obrátově	28,1%	29,5%	26,4%	25,8%	60,0%		97,71%		43,00%

HOSPITALIZAČNÍ PÉČE

Přijímací	CZ-DRG	Casemix	SKtotal	2 464	2 198	2 395	2 563	2 484	168	107,02%	79	103,19%
		Počet případů	SKtotal	3 200	2 726	2 967	3 046	3 200	79	102,66%	-154	95,19%
		CMI		0,77	0,81	0,81	0,84	0,78	0,0	104,25%	0	108,41%
	ALOS	LOS - skutečnost		6,2	6,4	6,3	6,3	5,7	0,0	100,40%	1	110,82%
		ALOS dle DRG		5,7	5,8	6,2	6,2	5,7	0,0	99,84%	1	109,15%
Propouštějící	CZ-DRG	Casemix	SKtotal	2 401	2 284	2 384	2 494	2 424	110	104,62%	70	102,88%
		Počet případů	SKtotal	3 159	2 759	2 969	3 027	3 159	58	101,95%	-132	95,82%
		CMI		0,76	0,83	0,80	0,82	0,77	0,0	102,61%	0	107,37%
	ALOS	LOS - skutečnost		6,3	7,0	6,4	6,3	5,7	-0,1	98,67%	1	110,34%
		ALOS dle DRG		5,7	6,0	6,3	6,2	5,7	-0,1	98,58%	0	108,51%
- v tom ukončeno/nevykázáno: Počet případů								0				
				CM				0,00				

DATA UZIS

Akutní lůžka	Počet lůžek k datu (potenciální kapacita)	62	62	62	62	0	100,00%		
	Průměrný počet lůžek za období	56	57	62	62	0	100,00%		
	Počet OD	16 557	15 296	15 484	16 096	612	103,95%		
	Počet hospitalizací	3 347	3 011	3 155	3 194	39	101,24%		
	Obložnost	80,6%	73,5%	77,5%	78,2%	0,7%	100,92%		
Průměrná doba hospitalizace	4,9	5,1	4,9	5,0	0,1	102,68%			
Vybrané výkony	viz drill	0	0	0	0	0			
Počet operací (RČ/den)	0	1	1	0	-1	0,00%			
- z toho hospitalizační (RČ/den)	0	1	1	0	-1	0,00%			
Vyžádaná péče (v tis. bodech)	36 712	35 205	39 069	40 854	1 785	104,57%			

PERSONALISTIKA

ZAMĚŠTNANCI - Přepočtený evidenční stav

	Systemizace	2022	2023	Plán 2023	2023 vs. 2022	v %	Skutečnost vs. Plán 2023	v %		
CELKEM	112,0	104,7	105,2	110,4	113,7	112,0	3,2	102,90%	1,7	101,52%
Lékař	24,9	22,8	23,9	22,9	25,7	24,9	2,8	112,25%	0,7	102,81%
Lékaři L1	5,8	4,0	10,0	8,2	6,2	5,8	-2,0	75,61%	0,4	106,90%
Lékaři L2	4,0	5,0	2,0	4,0	5,0	4,0	1,0	125,00%	1,0	125,00%
Lékaři L3	15,2	13,8	11,9	10,7	14,5	15,2	3,8	135,68%	-0,7	95,38%
Nelékařský zdravotnický pracovník	82,5	77,7	77,0	83,3	83,5	82,5	0,2	100,24%	1,0	101,21%
Farmaceut	0,0	0,0	0,0	0,0	0,0	0,0	0,0		0,0	
Jiný odborný pracovník - nezdravotník	0,0	0,0	0,0	0,0	0,0	0,0	0,0		0,0	
VŠ nelékař	0,0	0,0	0,0	0,0	0,0	0,0	0,0		0,0	
THP	4,5	4,3	4,3	4,3	4,5	4,5	0,2	104,65%	0,0	100,00%
Dělník	0,0	0,0	0,0	0,0	0,0	0,0	0,0		0,0	