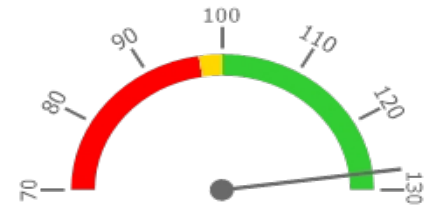


Útvar: **Klinika pracovního lékařství**

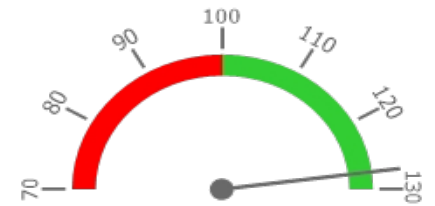
 Rok:

 Měsíc:
Celkové body + PMAT

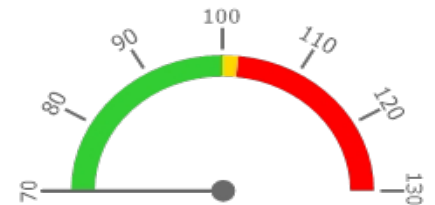
	2019	2021	2022	2023	Plán (1-12) 2023
Celkové body+pmat (tis.)	4 675	47 313	13 369	7 269	5 700
Meziroční změna abs.		42 638	-33 944	-6 100	1 569 Plnění abs.
Meziroční změna %		↑ 1012,0%	↓ 28,3%	↓ 54,4%	127,5% Plnění %


Ambulantní body + PMAT

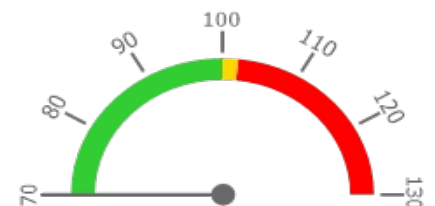
	2019	2021	2022	2023	Plán (1-12) 2023
Amb. body + pmat (tis.)	4 675	47 286	13 365	7 269	5 700
Meziroční změna abs.		42 611	-33 921	-6 096	1 569 Plnění abs.
Meziroční změna %		↑ 1011,4%	↓ 28,3%	↓ 54,4%	127,5% Plnění %


Centrové léky + §16

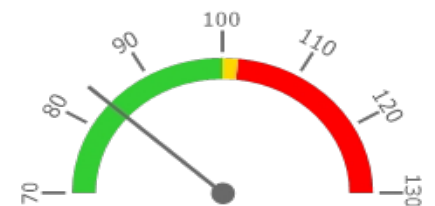
	2019	2021	2022	2023	Plán (1-12) 2023
Centrové léky (tis.CZK)	0	0	0	0	0
Meziroční změna abs.					Plnění abs.
Meziroční změna %					Plnění %


Ostatní léky

	2019	2021	2022	2023	Plán (1-12) 2023
Ostatní léky (tis.CZK)	1 103	663	279	370	700
Meziroční změna abs.		-440	-385	92	-330 Plnění abs.
Meziroční změna %		● 60,1%	● 42,0%	● 133,0%	52,9% Plnění %


Zdravotnický materiál

	2019	2021	2022	2023	Plán (1-12) 2023
Zdrav. materiál (tis.CZK)	89	1 155	127	134	160
Meziroční změna abs.		1 065	-1 028	8	-26 Plnění abs.
Meziroční změna %		● 1293,8%	● 11,0%	● 105,9%	83,8% Plnění %



REPORTING KLINIK za období 1-12/2023

Útvar: **Klinika pracovního lékařství**

Rok:

Měsíc:

2019	2021	2022	2023	Plán 2023	2023 vs. 2022	v %	Skutečnost vs. Plán 2023	v %
------	------	------	------	-----------	---------------	-----	--------------------------	-----

FINANCE

Náklady	13 869 837	47 337 956	20 357 314	17 684 385	20 238 882	-2 672 930	86,87%	-2 554 497	87,38%
Náklady na spotřebu materiálu (včetně CL a §16)	1 305 639	2 358 773	572 659	623 240	1 029 280	50 581	108,83%	-406 040	60,55%
Léky a léčiva (bez CL a §16)	1 102 905	663 075	278 540	370 358	700 000	91 818	132,96%	-329 642	52,91%
Krevní přípravky	0	0	0	0	0	0			
Zdravotnické prostředky	89 249	1 154 700	126 558	134 087	160 000	7 530	105,95%	-25 913	83,80%
Potraviny	0	0	0	0	0	0			
Všeobecný materiál	67 969	458 376	126 082	100 521	115 432	-25 561	79,73%	-14 911	87,08%
Náhradní díly	40 160	25 640	30 329	8 039	38 804	-22 290	26,51%	-30 765	20,72%
DDHM a textil	4 337	56 717	11 151	10 234	15 044	-917	91,78%	-4 810	68,03%
Ostatní spotřeba (bez CL a §16)	1 019	265	0	0	0	0	0,00%	0	-2,94%
Ostatní služby	389 011	1 849 787	711 086	1 159 252	743 915	448 166	163,03%	415 337	155,83%
Spotřeba energie	1 277 590	1 221 245	1 606 344	1 739 894	2 421 683	133 550	108,31%	-681 789	71,85%
Osobní náklady	10 401 294	40 292 700	16 614 363	13 656 430	15 279 762	-2 957 933	82,20%	-1 623 332	89,38%
Centrové léky dle NIS (sml. I nesml.)	0	0	0	0	0	0			
Centrové léky dle účetnictví	0	0	0	0	0	0			
§16 dle NIS (sml. I nesml.)	0	0	0	0	0	0			
§16 dle účetnictví	0	0	0	0	0	0			
CASH úhrady (bez tržeb od ZP za zdrav.péči, bonusů, FKSP, náhrady poj.)	5 307 401	7 973 509	7 534 080	6 791 564	7 455 610	-742 515	90,14%	-664 045	91,09%

PRODUKCE

AMBULANTNÍ PÉČE

Ambulantní body	4 675 129	47 254 146	13 365 226	7 268 981	5 700 000	-6 096 245	54,39%	1 568 981	127,53%
Počet ambulantních výkonů	37 719	231 873	66 767	37 571	28 471	-29 196	56,27%	9 100	131,96%
ZUM/ZULP v CZK	37 418	3 884	10 339	36 273	4 409	25 934	350,83%	31 864	822,70%
Přímý materiál - PMAT	0	32 000	0	0	0	0			
Hodnota ambulantní péče v CZK	3 030 989	62 050 237	13 535 708	5 789 912	6 441 000	-7 745 796	42,78%	-651 088	89,89%
Počet ambulantních návštěv (RČ/den)	15 373	209 149	45 494	16 899		-28 595	37,15%		
Počet ambulantních URČ	5 805	96 745	33 858	7 610		-26 248	22,48%		
Množství předepsané	667	79	128	321			250,78%		
Množství zachycené	552	68	100	294			294,00%		
Záchyt receptů množstevně	82,8%	86,1%	78,1%	91,6%	60,0%		117,23%		152,65%
Obrat předepsaný	38 293	11 022	13 898	31 839			229,08%		
Obrat zachycený	32 008	9 740	12 242	30 442			248,67%		
Záchyt receptů obrátově	83,6%	88,4%	88,1%	95,6%	60,0%		108,55%		159,36%
Celkové body	4 675 129	47 281 280	13 369 250	7 269 204	5 700 000	-6 100 046	54,37%	1 569 204	127,53%
Počet výkonů celkem	37 719	232 001	66 787	37 572	28 491	-29 215	56,26%	9 081	131,87%

PERSONALISTIKA

ZAMĚSTNANCI - Přepočtený evidenční stav

Systemizace

CELKEM	14,2	12,2	19,1	14,2	12,0	14,2	-2,2	84,45%	-2,2	84,45%
Lékař	4,7	4,7	4,6	3,2	3,5	4,7	0,3	109,52%	-1,2	74,19%
Lékaři L1	0,0	0,2	1,0	0,0	0,0	0,0	0,0		0,0	
Lékaři L2	0,5	0,0	0,0	0,8	1,3	0,5	0,5	162,50%	0,8	260,00%
Lékaři L3	4,2	4,5	3,6	2,4	2,2	4,2	-0,2	91,49%	-2,0	51,81%
Nelékařský zdravotnický pracovník	5,5	5,5	6,5	7,0	5,5	5,5	-1,5	78,57%	0,0	100,00%
Farmaceut	0,0	0,0	0,0	0,0	0,0	0,0	0,0		0,0	
Jiný odborný pracovník - nezdravotník	0,0	0,0	0,0	0,0	0,0	0,0	0,0		0,0	
VŠ nelékař	0,0	0,0	0,0	0,0	0,0	0,0	0,0		0,0	
THP	4,0	2,0	8,0	4,0	3,0	4,0	-1,0	75,00%	-1,0	75,00%
Dělník	0,0	0,0	0,0	0,0	0,0	0,0	0,0		0,0	