

Útvar: **Klinika chorob kožních a pohlavních**

 Rok: **2023**

 Měsíc: **Prosinec**
Ambulantní body + PMAT

	2019	2021	2022	2023	Plán (1-12) 2023
Amb. body + pmat (tis.)	11 906	11 267	13 971	16 085	15 000
Meziroční změna abs.		-639	2 705	2 114	1 085 Plnění abs.
Meziroční změna %		↓ 94,6%	↑ 124,0%	↑ 115,1%	↑ 107,2% Plnění %


Casemix a počet případů - přijímající oddělení (CZ-DRG)

	2019	2021	2022	2023	Plán (1-12) 2023
Casemix (CM)	563	412	512	619	564
Meziroční změna abs.		-151	100	108	55 Plnění abs.
Meziroční změna %		↓ 73,2%	↑ 124,2%	↑ 121,1%	↑ 109,8% Plnění %
Počet případů (PP)	689	497	585	729	689
Meziroční změna abs.		-192	88	144	40 Plnění abs.
Meziroční změna %		↓ 72,1%	↑ 117,7%	↑ 124,6%	↑ 105,8% Plnění %
LOS - skutečnost (dny)	7,6	7,9	8,5	7,7	
Meziroční změna abs.		0,3	0,6	-0,8	
Meziroční změna %		↑ 103,4%	↑ 107,8%	↓ 90,7%	
ALOS - dle DRG (dny)	8,4	8,3	8,7	8,3	


Casemix a počet případů - propouštějící oddělení (CZ-DRG)

	2019	2021	2022	2023	Plán (1-12) 2023
Casemix (CM)	542	414	485	596	543
Meziroční změna abs.		-128	71	111	53 Plnění abs.
Meziroční změna %		↓ 76,4%	↑ 117,1%	↑ 122,9%	↑ 109,8% Plnění %
Počet případů (PP)	681	495	578	733	681
Meziroční změna abs.		-186	83	155	52 Plnění abs.
Meziroční změna %		↓ 72,7%	↑ 116,8%	↑ 126,8%	↑ 107,6% Plnění %
LOS - skutečnost (dny)	7,3	7,9	8,3	7,5	
Meziroční změna abs.		0,5	0,4	-0,8	
Meziroční změna %		↑ 107,3%	↑ 104,9%	↓ 90,5%	
ALOS - dle DRG (dny)	8,5	8,3	8,6	8,3	


Ošetrovací dny

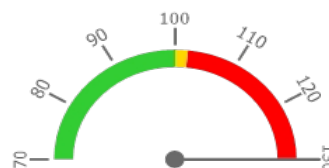
	2019	2021	2022	2023	Plán (1-12) 2023
Ošetř. Dny	4 380	3 392	4 322	4 665	4 380
Meziroční změna abs.		-988	930	343	285 Plnění abs.
Meziroční změna %		↓ 77,4%	↑ 127,4%	↑ 107,9%	↑ 106,5% Plnění %


Centrové léky + §16

	2019	2021	2022	2023	Plán (1-12) 2023
Centrové léky (tis.CZK)	35 945	51 213	58 975	72 409	71 000
Meziroční změna abs.		15 268	7 762	13 434	1 409 Plnění abs.
Meziroční změna %		↑ 142,5%	↑ 115,2%	↑ 122,8%	↑ 102,0% Plnění %


Ostatní léky

	2019	2021	2022	2023	Plán (1-12) 2023
Ostatní léky (tis.CZK)	1 393	2 144	1 561	2 193	1 647
Meziroční změna abs.		750	-583	632	546 Plnění abs.
Meziroční změna %		↑ 153,9%	↓ 72,8%	↑ 140,5%	↑ 133,1% Plnění %


Zdravotnický materiál

	2019	2021	2022	2023	Plán (1-12) 2023
Zdrav. materiál (tis.CZK)	878	1 004	1 035	1 270	1 275
Meziroční změna abs.		126	31	235	-5 Plnění abs.
Meziroční změna %		↑ 114,3%	↑ 103,1%	↑ 122,7%	↑ 99,6% Plnění %


Obložnost (Akutní lůžka)

	2019	2021	2022	2023
Obložnost (%)	80,0%	73,4%	82,0%	86,3%
Meziroční změna %		↓ 91,8%	↑ 111,7%	↑ 105,3%

REPORTING KLINIK za období 1-12/2023

Útvar: Klinika chorob kožních a pohlavních

Rok:

2023

Měsíc:

Prosinec

2019	2021	2022	2023	Plán 2023	2023 vs. 2022	v %	Skutečnost vs. Plán 2023	v %
------	------	------	------	-----------	---------------	-----	--------------------------	-----

FINANCE

Náklady	69 890 996	93 157 669	102 751 822	120 283 192	118 523 354	17 531 370	117,06%	1 759 838	101,48%
Náklady na spotřebu materiálu (včetně CL a §16)	39 031 909	54 987 087	62 469 779	77 019 298	74 974 175	14 549 519	123,29%	2 045 123	102,73%
Léky a léčiva (bez CL a §16)	1 393 178	2 143 501	1 560 969	2 192 882	1 647 000	631 913	140,48%	545 882	133,14%
Krevní přípravky	18 760	6 790	2 590	28 630	2 474	26 040	1105,41%	26 156	1157,17%
Zdravotnické prostředky	878 450	1 004 378	1 035 095	1 270 048	1 275 000	234 952	122,70%	-4 952	99,61%
Potraviny	327 277	273 049	435 544	492 163	462 497	56 619	113,00%	29 666	106,41%
Všeobecný materiál	365 793	188 233	328 203	455 070	419 168	126 868	138,66%	35 902	108,56%
Náhradní díly	10 314	22 113	11 449	19 455	11 084	8 006	169,93%	8 371	175,53%
DDHM a textil	92 420	135 756	121 227	152 376	156 951	31 149	125,69%	-4 576	97,08%
Ostatní spotřeba (bez CL a §16)	263	271	7	5	0	-2	70,97%	5	#####
Ostatní služby	1 364 709	3 068 188	2 301 044	3 501 577	2 405 202	1 200 533	152,17%	1 096 374	145,58%
Spotřeba energie	1 388 775	1 317 099	1 763 211	1 868 346	2 638 050	105 135	105,96%	-769 704	70,82%
Osobní náklady	26 714 049	32 088 082	34 052 956	36 469 620	36 906 165	2 416 664	107,10%	-436 545	98,82%
Centrové léky dle NIS (sml. i nesml.)	35 927 201	50 957 790	65 396 458	81 388 465	35 927 201	15 992 007	124,45%	45 461 264	226,54%
Centrové léky dle účetnictví	35 945 453	51 212 996	58 667 730	72 286 213	70 000 000	13 618 484	123,21%	2 286 213	103,27%
§16 dle NIS (sml. i nesml.)	0	0	0	0	0	0			
§16 dle účetnictví	0	0	306 966	122 456	1 000 000	-184 509	39,89%	-877 544	12,25%
CASH úhrady (bez tržeb od ZP za zdrav.péči, bonusů, FKSP, náhrady poj.)	1 326 121	1 209 983	1 598 066	1 737 961	1 548 688	139 894	108,75%	189 272	112,22%

PRODUKCE

AMBULANTNÍ PÉČE

Ambulantní body	11 905 689	11 266 880	13 971 409	16 085 126	15 000 000	2 113 717	115,13%	1 085 126	107,23%
Počet ambulantních výkonů	92 897	85 081	92 279	103 856	99 063	11 577	112,55%	4 793	104,84%
ZUM/ZULP v CZK	285 463	65 609	81 584	125 713	87 593	44 128	154,09%	38 120	143,52%
Přímý materiál - PMAT	0	0	0	0	0	0			
Hodnota ambulantní péče v CZK	12 519 004	12 899 106	15 917 372	18 498 454	14 547 686	2 581 082	116,22%	3 950 768	127,16%
Počet ambulantních návštěv (RČ/den)	35 155	33 409	35 426	38 477		3 051	108,61%		
Počet ambulantních URČ	12 702	11 583	12 300	13 417		1 117	109,08%		
Množství předepsané	54 737	48 154	47 569	51 232			107,70%		
Množství zachycené	36 977	30 827	30 591	32 403			105,92%		
Záchyt receptů množstevně	67,6%	64,0%	64,3%	63,2%	60,0%		98,35%		105,41%
Obrat předepsaný	7 828 733	7 483 988	8 325 234	9 593 189			115,23%		
Obrat zachycený	5 340 829	4 448 636	4 738 534	5 452 783			115,07%		
Záchyt receptů obrátově	68,2%	59,4%	56,9%	56,8%	60,0%		99,86%		94,73%

HOSPITALIZAČNÍ PÉČE

Přijímalí	CZ-DRG	Casemix	563	412	512	619	564	108	121,07%	55	109,83%
		Počet případů	689	497	585	729	689	144	124,62%	40	105,80%
		CMI	0,82	0,83	0,87	0,85	0,82	0,0	97,16%	0	103,80%
	ALOS	LOS - skutečnost	7,6	7,9	8,5	7,7	7,6	-0,8	90,69%	0	101,42%
		ALOS dle DRG	8,4	8,3	8,7	8,3	8,5	-0,4	95,93%	0	98,11%
		- v tom ukončeno/nevykázáno: Počet případů				0					
					0,0						
Propouštějí	CZ-DRG	Casemix	542	414	485	596	543	111	122,95%	53	109,78%
		Počet případů	681	495	578	733	681	155	126,82%	52	107,63%
		CMI	0,80	0,84	0,84	0,81	0,80	0,0	96,95%	0	101,99%
	ALOS	LOS - skutečnost	7,3	7,9	8,3	7,5	8,5	-0,8	90,49%	-1	87,89%
		ALOS dle DRG	8,5	8,3	8,6	8,3	8,5	-0,3	96,44%	0	97,71%
		- v tom ukončeno/nevykázáno: Počet případů				0					
					0,0						

DATA UZIS

Akutní lůžka	Počet lůžek k datu (potenciální kapacita)	15	0	15	15	0	100,00%		
	Průměrný počet lůžek za období	15	13	15	15	0	100,00%		
	Počet OD	4 380	3 392	4 322	4 665	343	107,94%		
	Počet hospitalizací	708	517	612	762	150	124,51%		
	Obloženost	80,0%	73,4%	82,0%	86,3%	4,3%	105,28%		
	Průměrná doba hospitalizace	6,2	6,6	7,1	6,1	-0,9	86,69%		
Vybrané výkony	viz drill					0			
Počet operací (RČ/den)	2	0	0	0	0	0			
- z toho hospitalizační (RČ/den)	2	0	0	0	0	0			
Vyžádaná péče (v tis. bodech)	4 457	4 206	4 424	6 284	1 860	142,05%			

PERSONALISTIKA

ZAMĚSTNANCI - Přepočtený evidenční stav

Systemizace

CELKEM	29,5	30,1	30,9	32,5	32,5	29,5	0,0	100,00%	3,0	110,00%
Lékař	9,2	9,8	10,6	12,2	11,2	9,2	-1,0	91,77%	2,0	121,20%
Lékaři L1	2,8	1,6	0,6	2,6	0,0	2,8	-2,6	0,00%	-2,8	0,00%
Lékaři L2	0,0	1,0	2,0	0,0	2,6	0,0	2,6		2,6	
Lékaři L3	6,4	7,2	8,0	9,6	8,6	6,4	-1,0	89,53%	2,2	133,59%
Nelékařský zdravotnický pracovník	19,0	19,0	19,0	19,0	19,0	19,0	0,0	100,00%	0,0	100,00%
Farmaceut	0,0	0,0	0,0	0,0	0,0	0,0	0,0		0,0	
Jiný odborný pracovník - nezdravotník	0,0	0,0	0,0	0,0	0,0	0,0	0,0		0,0	
Vš nelékař	0,0	0,0	0,0	0,0	0,0	0,0	0,0		0,0	
THP	1,3	1,3	1,3	1,3	2,3	1,3	1,0	176,92%	1,0	176,92%
Dělník	0,0	0,0	0,0	0,0	0,0	0,0	0,0		0,0	