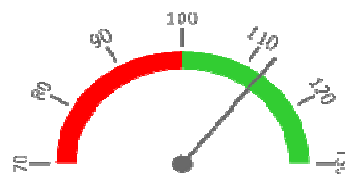
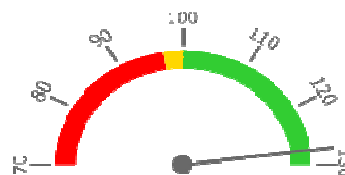


Ambulantní body + PMAT

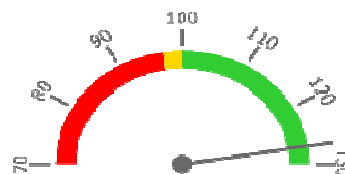
	2019	2021	2022	2023	Plán (1-12) 2023
Amb. body + pmat (tis.)	154 232	71 767	196 736	221 626	196 732
Meziroční změna abs.		-82 466	124 970	24 890	24 894 Plnění abs.
Meziroční změna %		↓ 46,5%	↑ 274,1%	↑ 112,7%	112,7% Plnění %


Casemix a počet případů - přijímající oddělení (CZ-DRG)

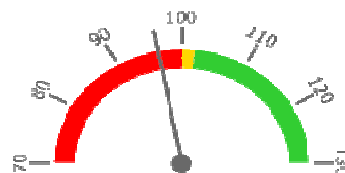
	2019	2021	2022	2023	Plán (1-12) 2023
Casemix (CM)	1 484	1 623	1 674	1 894	1 483
Meziroční změna abs.		139	52	219	411 Plnění abs.
Meziroční změna %		↑ 109,3%	↑ 103,2%	↑ 113,1%	127,7% Plnění %
Počet případů (PP)	2 169	2 432	1 993	2 425	2 169
Meziroční změna abs.		263	-439	432	256 Plnění abs.
Meziroční změna %		↑ 112,1%	↓ 81,9%	↑ 121,7%	111,8% Plnění %
LOS - skutečnost (dny)	7,2	6,1	7,2	6,5	
Meziroční změna abs.		-1,2	1,1	-0,7	
Meziroční změna %		● 83,6%	● 118,8%	● 89,8%	
ALOS - dle DRG (dny)	5,3	5,3	6,3	6,1	


Casemix a počet případů - propouštějící oddělení (CZ-DRG)

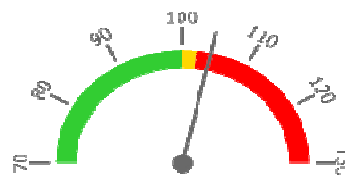
	2019	2021	2022	2023	Plán (1-12) 2023
Casemix (CM)	1 470	1 574	1 652	1 866	1 469
Meziroční změna abs.		104	79	213	397 Plnění abs.
Meziroční změna %		↑ 107,1%	↑ 105,0%	↑ 112,9%	127,0% Plnění %
Počet případů (PP)	2 177	2 423	2 005	2 422	2 177
Meziroční změna abs.		246	-418	417	245 Plnění abs.
Meziroční změna %		↑ 111,3%	↓ 82,7%	↑ 120,8%	111,3% Plnění %
LOS - skutečnost (dny)	7,3	6,1	7,3	6,5	
Meziroční změna abs.		-1,2	1,2	-0,7	
Meziroční změna %		● 83,5%	● 119,0%	● 89,7%	
ALOS - dle DRG (dny)	5,3	5,2	6,2	6,1	


Ošetřovací dny

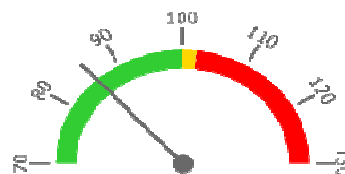
	2019	2021	2022	2023	Plán (1-12) 2023
Ošetř. Dny	13 894	12 455	12 451	13 403	13 894
Meziroční změna abs.		-1 439	-4	952	-491 Plnění abs.
Meziroční změna %		↓ 89,6%	⇒ 100,0%	↑ 107,6%	96,5% Plnění %


Centrové léky + §16

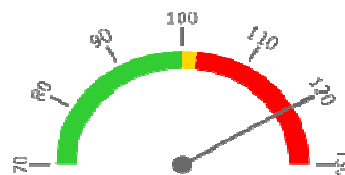
	2019	2021	2022	2023	Plán (1-12) 2023
Centrové léky (tis.CZK)	319 757	366 058	443 526	527 570	506 000
Meziroční změna abs.		46 301	77 468	84 044	21 570 Plnění abs.
Meziroční změna %		● 114,5%	● 121,2%	● 118,9%	104,3% Plnění %


Ostatní léky

	2019	2021	2022	2023	Plán (1-12) 2023
Ostatní léky (tis.CZK)	39 133	32 984	32 143	33 521	39 030
Meziroční změna abs.		-6 150	-841	1 378	-5 509 Plnění abs.
Meziroční změna %		● 84,3%	● 97,5%	● 104,3%	85,9% Plnění %


Zdravotnický materiál

	2019	2021	2022	2023	Plán (1-12) 2023
Zdrav. materiál (tis.CZK)	4 709	9 870	11 457	16 026	13 377
Meziroční změna abs.		5 161	1 587	4 569	2 649 Plnění abs.
Meziroční změna %		● 209,6%	● 116,1%	● 139,9%	119,8% Plnění %


Obložnost (Akutní lůžka)

	2019	2021	2022	2023
Obložnost (%)	74,0%	69,1%	66,9%	70,5%
Meziroční změna %		↓ 93,3%	↓ 96,9%	↑ 105,4%

REPORTING KLINIK za období 1-12/2023

Útvar: **Onkologická klinika**

Rok: **2023**

Měsíc: **Prosinec**

2019	2021	2022	2023	Plán 2023	2023 vs. 2022	v %	Skutečnost vs. Plán 2023	v %
------	------	------	------	-----------	---------------	-----	--------------------------	-----

FINANCE

Náklady	483 035 090	580 938 078	646 407 874	753 423 882	739 082 741	107 016 008	116,56%	14 341 141	101,94%
Náklady na spotřebu materiálu (včetně CL a §16)	369 047 229	414 205 852	493 247 794	584 019 555	564 778 230	90 771 761	118,40%	19 241 325	103,41%
Léky a léčiva (bez CL a §16)	39 133 352	32 983 699	32 142 952	33 520 769	39 030 000	1 377 817	104,29%	-5 509 231	85,88%
Krevní přípravky	3 132 010	2 767 040	2 930 402	3 271 955	3 101 606	341 553	111,66%	170 349	105,49%
Zdravotnické prostředky	4 708 767	9 869 832	11 457 174	16 026 385	13 377 000	4 569 211	139,88%	2 649 385	119,81%
Potravin	1 217 102	1 084 299	1 267 202	1 530 668	1 306 975	263 466	120,79%	223 693	117,12%
Všeobecný materiál	773 901	862 799	1 059 524	1 364 556	1 065 696	305 032	128,79%	298 860	128,04%
Náhradní díly	89 654	147 066	156 485	161 876	133 055	5 390	103,44%	28 821	121,66%
DDHM a textil	222 767	405 882	502 288	509 831	740 304	7 543	101,50%	-230 473	68,87%
Ostatní spotřeba (bez CL a §16)	12 977	27 182	205 919	63 484	23 593	-142 435	30,83%	39 891	269,08%
Ostatní služby	11 156 037	10 754 410	8 361 434	13 364 156	9 915 587	5 002 722	159,83%	3 448 569	134,78%
Spotřeba energie	3 432 124	3 266 855	4 337 757	4 758 012	6 508 276	420 256	109,69%	-1 750 263	73,11%
Osobní náklady	86 881 528	107 518 780	113 414 325	121 285 431	129 172 017	7 871 106	106,94%	-7 886 586	93,89%
Centrové léky dle NIS (sml. I nesml.)	305 958 735	356 450 519	453 538 841	548 839 318	305 958 735	95 300 477	121,01%	242 880 583	179,38%
Centrové léky dle účetnictví	310 358 978	354 486 450	415 712 792	477 798 414	475 000 000	62 085 623	114,93%	2 798 414	100,59%
§16 dle NIS (sml. I nesml.)	6 675 853	7 863 506	15 443 599	17 481 135	6 675 853	2 037 536	113,19%	10 805 282	261,86%
§16 dle účetnictví	9 397 722	11 571 604	27 813 056	49 771 617	31 000 000	21 958 561	178,95%	18 771 617	160,55%
CASH úhrady (bez tržeb od ZP za zdrav.péči, bonusů, FKSP, náhrady poj.)	1 467 040	1 240 608	1 653 580	3 874 261	1 794 719	2 220 682	234,30%	2 079 542	215,87%

PRODUKCE

AMBULANTNÍ PÉČE

Ambulantní body	154 232 328	71 766 608	196 736 443	221 626 300	196 732 000	24 889 857	112,65%	24 894 300	112,65%
Počet ambulantních výkonů	308 263	225 974	403 874	443 818	403 834	39 944	109,89%	39 984	109,90%
ZUM/ZULP v CZK	37 520 926	33 198 553	50 701 114	53 417 669	61 865 120	2 716 555	105,36%	-8 447 451	86,35%
Přímý materiál - PMAT	0	0	0	0	0	0			
Hodnota ambulantní péče v CZK	158 653 847	101 698 045	231 371 225	267 181 538	214 888 447	35 810 313	115,48%	52 293 091	124,33%
Počet ambulantních návštěv (RČ/den)	68 923	57 238	76 078	82 936		6 858	109,01%		
Počet ambulantních URČ	9 721	9 109	9 747	10 667		920	109,44%		
Množství předepsané	38 372	50 961	56 750	65 689			115,75%		
Množství zachycené	27 401	32 985	37 402	42 898			114,69%		
Záchyt receptů množstevně	71,4%	64,7%	65,9%	65,3%	60,0%		99,09%		108,84%
Obrat předepsaný	26 804 595	28 984 989	28 316 294	29 482 263			104,12%		
Obrat zachycený	19 654 252	17 933 094	19 618 442	20 615 387			105,08%		
Záchyt receptů obrátově	73,3%	61,9%	69,3%	69,9%	60,0%		100,93%		116,54%

HOSPITALIZAČNÍ PÉČE

Přijímací	CZ-DRG	Casemix	SKtotal	1 484	1 623	1 674	1 894	1 483	219	113,10%	411	127,68%
		Počet případů	SKtotal	2 169	2 432	1 993	2 425	2 169	432	121,68%	256	111,80%
		CMI		0,68	0,67	0,84	0,78	0,68	-0,1	92,95%	0	114,21%
	ALOS	LOS - skutečnost		7,2	6,1	7,2	6,5	5,3	-0,7	89,82%	1	122,08%
		ALOS dle DRG		5,3	5,3	6,3	6,1	5,3	-0,2	96,83%	1	114,98%
Propouštějící	CZ-DRG	Casemix	SKtotal	1 470	1 574	1 652	1 866	1 469	213	112,91%	397	127,00%
		Počet případů	SKtotal	2 177	2 423	2 005	2 422	2 177	417	120,80%	245	111,25%
		CMI		0,68	0,65	0,82	0,77	0,67	-0,1	93,47%	0	114,15%
	ALOS	LOS - skutečnost		7,3	6,1	7,3	6,5	5,3	-0,7	89,69%	1	123,13%
		ALOS dle DRG		5,3	5,2	6,2	6,1	5,3	-0,2	97,47%	1	114,59%
- v tom ukončeno/nevykázáno: Počet případů								0				
CM								0,00				

DATA UZIS

Akutní lůžka	Počet lůžek k datu (potenciální kapacita)	54	54	54	54	0	100,00%		
	Průměrný počet lůžek za období	51	49	54	54	0	100,00%		
	Počet OD	13 894	12 455	12 451	13 403	952	107,65%		
	Počet hospitalizací	2 264	2 526	2 080	2 502	422	120,29%		
	Obloženost	74,0%	69,1%	66,9%	70,5%	3,6%	105,35%		
Průměrná doba hospitalizace	6,1	4,9	6,0	5,4	-0,6	89,49%			
Vybrané výkony	viz drill			0	0	0			
Počet operací (RČ/den)	3	0	0	0	0				
- z toho hospitalizační (RČ/den)	3	0	0	0	0				
Vyžádaná péče (v tis. bodech)	11 579	14 786	15 506	17 512	2 006	112,94%			

PERSONALISTIKA

ZAMĚSTNANCI - Přepočtený evidenční stav

	Systemizace	111,5	122,3	132,1	141,7	133,0	9,6	107,27%	8,7	106,54%
CELKEM	133,0									
Lékař	29,1	24,7	25,9	30,7	30,3	29,1	-0,4	98,69%	1,2	104,13%
Lékaři L1	8,4	6,0	8,0	8,0	8,0	8,4	0,0	100,00%	-0,4	95,24%
Lékaři L2	3,4	2,4	1,8	4,0	3,0	3,4	-1,0	75,00%	-0,4	88,24%
Lékaři L3	17,3	16,3	16,1	18,7	19,3	17,3	0,6	103,22%	2,0	111,59%
Nelékařský zdravotnický pracovník	94,0	80,5	88,5	93,5	99,5	94,0	6,0	106,42%	5,5	105,85%
Farmaceut	0,0	0,0	0,0	0,0	0,0	0,0	0,0		0,0	
Jiný odborný pracovník - nezdravotník	0,0	0,0	0,0	0,0	0,0	0,0	0,0		0,0	
VŠ nelékař	1,0	1,0	1,0	1,0	3,0	1,0	2,0	300,00%	2,0	300,00%
THP	8,9	5,3	6,9	6,9	8,9	8,9	2,0	128,99%	0,0	100,00%
Dělník	0,0	0,0	0,0	0,0	0,0	0,0	0,0		0,0	