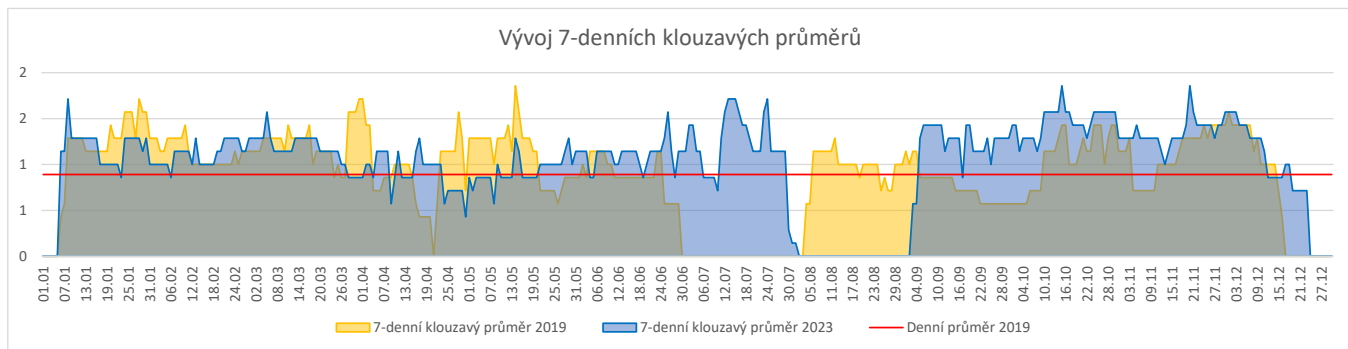
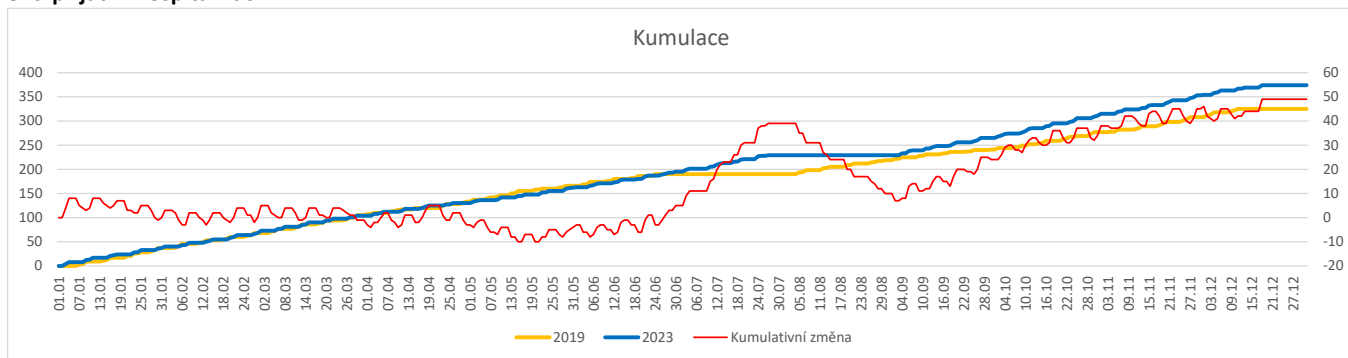
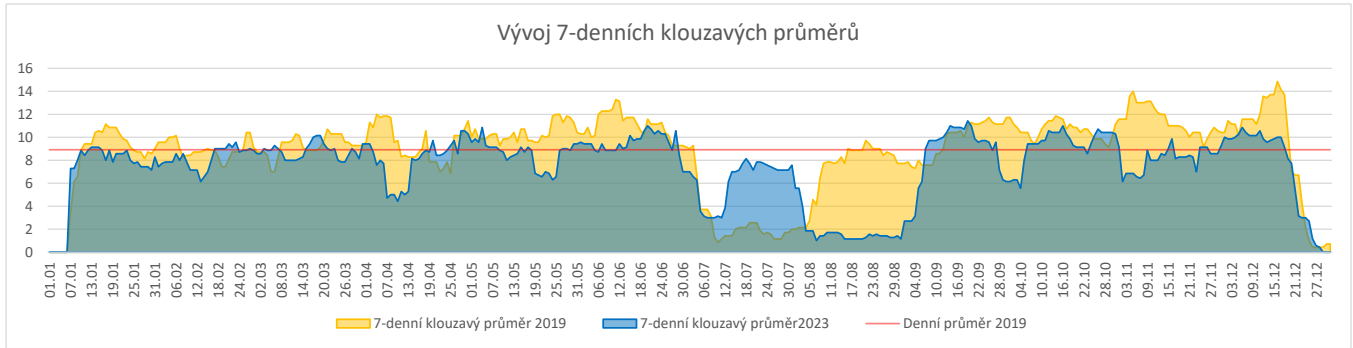
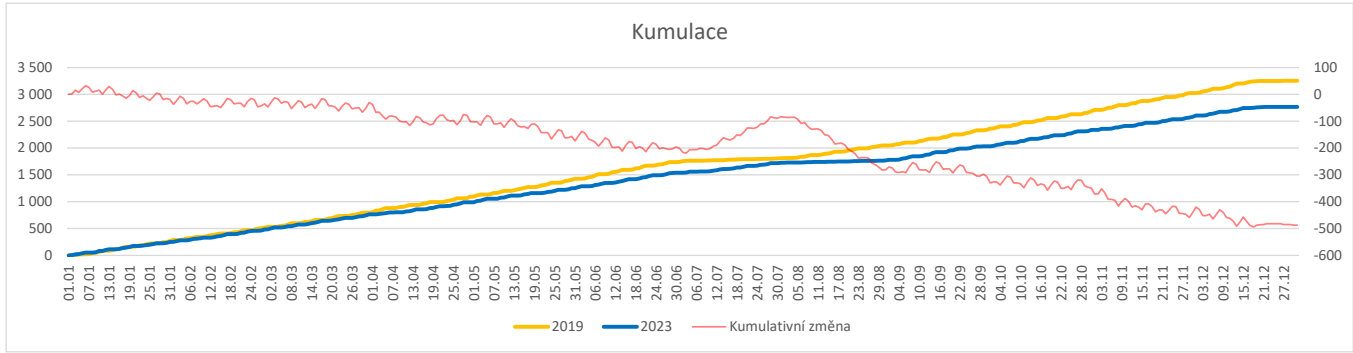


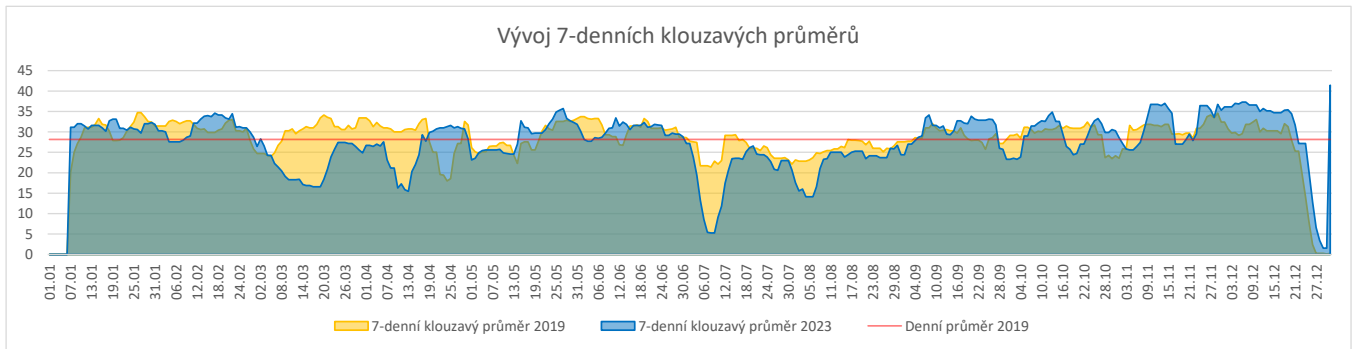
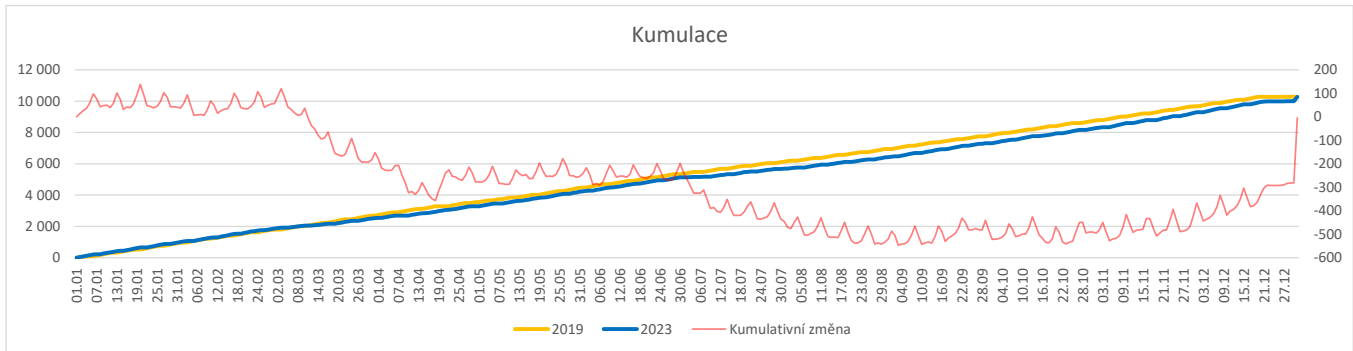
| | Od počátku roku | | | | Období posledních 30 dnů | | | | Posledních 7 dní od do 31.12.2023 | | | | | | | Referenční cíl do konce roku | Týdenní navýšení | | | |
|----------------------------------|-----------------|--------|-----------|------|--------------------------|------|-----------|------|-----------------------------------|-------|-------|-------|-------|-------|-------|------------------------------|------------------|-------|----|---|
| | 2023 | 2019 | 2023/2019 | | 2023 | 2019 | 2023/2019 | | Pr7d23/Pr7d19 | Ne 31 | So 30 | Pa 29 | Čt 28 | St 27 | Út 26 | | | Po 25 | | |
| Pacienti přijatí k hospitalizaci | 374 | 325 | 49 | 115% | 21 | 17 | 4 | 124% | 0 | 0% | 0 | 0 | 0 | 0 | 0 | 0 | 0 | 0 | 0% | 0 |
| Počet ambulantních vyšetření | 2 767 | 3 254 | -487 | 85% | 182 | 229 | -47 | 79% | -1 | 0% | 0 | 0 | 0 | 0 | 0 | 0 | 0 | 487 | 0% | 0 |
| RDG vyšetření | 10 273 | 10 277 | -4 | 100% | 1 033 | 615 | 418 | 168% | 41 | ##### | 279 | 0 | 1 | 7 | 3 | 0 | 0 | 4 | 0% | 0 |

Pacienti přijatí k hospitalizaci


Počty ambulantních vyšetření



Počty RDG vyšetření



Hospitalizace:

Denní report počtu pacientů přijatých k hospitalizaci čerpá z chorobopisů MEDEA.

Na úrovni kliniky obsahuje veškeré příjmy na lůžko dotčené kliniky, včetně hospitalizací přeložených z jiných klinik (ne však příjmy z jiných středisek v rámci dané kliniky).

Ukazatel Pr7d23/Pr7d19: průměrný počet pacientů přijatých k hospitalizaci za posledních 7 dní aktuálního období je srovnán se 7-denním průměrem referenčního roku 2019.

Ukazatel 'Referenční cíl' do konce roku: vyjadřuje počet pacientů přijatých k hospitalizaci, který je nutno splnit do konce roku 2023 pro dosažení produkce referenčního roku 2019.

Referenční cíl se může lišit od 'produkčního cíle', který je uveden v měsíčním reportingu a reflektuje výsledky jednání hospodářských schůzek.

Ukazatel Týdenní navýšení: Navýšení týdenního počtu přijatých pacientů k hospitalizaci ve zbývajícím období do konce roku ke splnění 'Referenčního cíle'.

Ambulantní vyšetření:

Denní report počtu ambulantních vyšetření obsahuje všechny ambulantně ošetřená rodná čísla v daný den na konkrétní klinice.

Ukazatel Pr7d23/Pr7d19: průměrný počet ambulantně vyšetřených pacientů za posledních 7 dní je srovnán se 7-denním průměrem referenčního roku 2019.

Ukazatel 'Referenční cíl' do konce roku: vyjadřuje počet ambulantně vyšetřených pacientů, který je nutno splnit do konce roku 2023 pro dosažení produkce referenčního roku 2019.

Referenční cíl se může lišit od 'produkčního cíle', který je uveden v měsíčním reportingu a reflektuje výsledky jednání hospodářských schůzek.

Ukazatel Týdenní navýšení: Navýšení týdenního počtu ambulantních vyšetření ve zbývajícím období do konce roku ke splnění 'Referenčního cíle'.

RDG vyšetření:

Denní report obsahuje množství RDG výkonů ve vyjádření RČ/den/klinika.

Kumulativní počet RDG výkonů od začátku roku je srovnáván se stejným obdobím referenčního roku. Ve stejné logice je srovnáván kumulativní počet posledních 30 dní.

Ukazatel Pr7d23/Pr7d19: průměrný počet RDG výkonů za posledních 7 dní je srovnán se 7-denním průměrem referenčního roku 2019.

Ukazatel 'Referenční cíl' do konce roku: vyjadřuje počet RDG výkonů, který je nutno splnit do konce roku 2023 pro dosažení produkce referenčního roku 2019. Pokud byl vykázán v aktuálním roce do dne reportu vyšší objem péče, zůstává 'Referenční cíl' shodný s výkonností referenčního roku.

Referenční cíl se může lišit od 'produkčního cíle', který je uveden v měsíčním reportingu a reflektuje výsledky jednání hospodářských schůzek.

Ukazatel Týdenní navýšení: Navýšení týdenního počtu RDG výkonů ve zbývajícím období do konce roku ke splnění 'Referenčního cíle'.