

Útvar: **Klinika nukleární medicíny**

 Rok: **2023**

 Měsíc: **Prosinec**

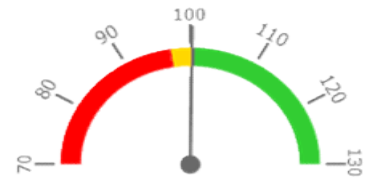
### Ambulantní body + PMAT

	2019	2021	2022	2023	Plán (1-12) 2023
Amb. body + pmat (tis.)	74 350	77 965	76 881	77 747	81 000
Meziroční změna abs.		3 615	-1 085	866	-3 253 Plnění abs.
Meziroční změna %		↑ 104,9%	↓ 98,6%	↑ 101,1%	96,0% Plnění %



### Casemix a počet případů - přijímající oddělení (CZ-DRG)

	2019	2021	2022	2023	Plán (1-12) 2023
Casemix (CM)	213	213	221	258	257
Meziroční změna abs.		0	8	36	1 Plnění abs.
Meziroční změna %		⇒ 100,2%	↑ 103,8%	↑ 116,3%	100,2% Plnění %
Počet případů (PP)	325	309	319	371	388
Meziroční změna abs.		-16	10	52	-17 Plnění abs.
Meziroční změna %		↓ 95,1%	↑ 103,2%	↑ 116,3%	95,6% Plnění %
LOS - skutečnost (dny)	7,1	7,3	6,9	6,8	
Meziroční změna abs.		0,2	-0,4	-0,1	
Meziroční změna %		● 102,2%	● 95,2%	● 98,4%	
ALOS - dle DRG (dny)	6,3	6,8	7,0	6,9	



### Casemix a počet případů - propouštějící oddělení (CZ-DRG)

	2019	2021	2022	2023	Plán (1-12) 2023
Casemix (CM)	212	213	220	252	257
Meziroční změna abs.		1	7	31	-5 Plnění abs.
Meziroční změna %		⇒ 100,5%	↑ 103,3%	↑ 114,2%	98,0% Plnění %
Počet případů (PP)	323	309	318	367	391
Meziroční změna abs.		-14	9	49	-24 Plnění abs.
Meziroční změna %		↓ 95,7%	↑ 102,9%	↑ 115,4%	93,9% Plnění %
LOS - skutečnost (dny)	7,1	7,3	6,9	6,8	
Meziroční změna abs.		0,2	-0,4	-0,2	
Meziroční změna %		● 102,9%	● 95,1%	● 97,7%	
ALOS - dle DRG (dny)	6,3	6,8	6,9	6,9	



### Ošetrovací dny

	2019	2021	2022	2023	Plán (1-12) 2023
Ošetř. Dny	1 980	1 946	1 896	2 153	1 980
Meziroční změna abs.		-34	-50	257	173 Plnění abs.
Meziroční změna %		↓ 98,3%	↓ 97,4%	↑ 113,6%	108,7% Plnění %



### Centrové léky + §16

	2019	2021	2022	2023	Plán (1-12) 2023
Centrové léky (tis.CZK)	616	8 811	15 891	15 551	29 000
Meziroční změna abs.		8 195	7 080	-340	-13 449 Plnění abs.
Meziroční změna %		● 1430,5%	● 180,4%	● 97,9%	53,6% Plnění %



### Ostatní léky

	2019	2021	2022	2023	Plán (1-12) 2023
Ostatní léky (tis.CZK)	27 219	28 030	31 341	36 470	40 348
Meziroční změna abs.		812	3 311	5 129	-3 878 Plnění abs.
Meziroční změna %		● 103,0%	● 111,8%	● 116,4%	90,4% Plnění %



### Zdravotnický materiál

	2019	2021	2022	2023	Plán (1-12) 2023
Zdrav. materiál (tis.CZK)	2 906	3 271	3 598	5 665	5 255
Meziroční změna abs.		365	327	2 067	410 Plnění abs.
Meziroční změna %		● 112,6%	● 110,0%	● 157,5%	107,8% Plnění %



### Obložnost (Akutní lůžka)

	2019	2021	2022	2023
Obložnost (%)	64,3%	61,2%	60,8%	67,7%
Meziroční změna %		↓ 95,2%	⇒ 99,3%	↑ 111,4%

## REPORTING KLINIK za období 1-12/2023

Útvar: **Klinika nukleární medicíny**Rok: **2023**Měsíc: **Prosinec**

2019	2021	2022	2023	Plán 2023	2023 vs. 2022	v %	Skutečnost vs. Plán 2023	v %
------	------	------	------	-----------	---------------	-----	--------------------------	-----

## FINANCE

Náklady	90 071 421	111 501 876	124 268 106	149 216 801	165 193 471	24 948 695	120,08%	-15 976 671	90,33%
<b>Náklady na spotřebu materiálu (včetně CL a §16)</b>	<b>31 189 915</b>	<b>40 773 735</b>	<b>51 515 629</b>	<b>58 680 325</b>	<b>75 473 035</b>	<b>7 164 696</b>	<b>113,91%</b>	<b>-16 792 710</b>	<b>77,75%</b>
Léky a léčiva (bez CL a §16)	27 218 570	28 030 442	31 341 068	36 470 054	40 348 000	5 128 986	116,37%	-3 877 946	90,39%
Krevní přípravky	7 809	0	2 603	6 653	2 487	4 050	255,59%	4 166	267,56%
Zdravotnické prostředky	2 905 678	3 271 105	3 598 023	5 665 222	5 255 000	2 067 198	157,45%	410 222	107,81%
Potraviny	141 848	143 373	167 112	208 675	183 195	41 563	124,87%	25 480	113,91%
Všeobecný materiál	231 022	272 671	257 246	564 002	328 345	306 756	219,25%	235 657	171,77%
Náhradní díly	16 679	47 580	180 461	139 233	174 175	-41 228	77,15%	-34 942	79,94%
DDHM a textil	52 105	197 444	78 112	75 850	181 833	-2 262	97,10%	-105 982	41,71%
Ostatní spotřeba (bez CL a §16)	260	1	-46	-1	0	45	2,12%	-1	#####
<b>Ostatní služby</b>	<b>7 165 177</b>	<b>9 010 424</b>	<b>8 250 394</b>	<b>16 235 599</b>	<b>9 138 529</b>	<b>7 985 205</b>	<b>196,79%</b>	<b>7 097 017</b>	<b>177,66%</b>
<b>Spotřeba energie</b>	<b>2 393 147</b>	<b>2 304 243</b>	<b>2 978 014</b>	<b>3 247 534</b>	<b>4 464 069</b>	<b>269 520</b>	<b>109,05%</b>	<b>-1 216 535</b>	<b>72,75%</b>
<b>Osobní náklady</b>	<b>35 647 448</b>	<b>43 106 462</b>	<b>44 476 486</b>	<b>50 897 434</b>	<b>50 758 120</b>	<b>6 420 948</b>	<b>114,44%</b>	<b>139 315</b>	<b>100,27%</b>
Centrové léky <b>dle NIS</b> (sml. I nesml.)	611 009	8 183 951	16 386 628	15 311 576	611 009	-1 075 052	93,44%	14 700 567	2505,95%
Centrové léky <b>dle účetnictví</b>	615 943	8 811 119	15 891 050	15 550 637	29 000 000	-340 413	97,86%	-13 449 363	53,62%
§16 <b>dle NIS</b> (sml. I nesml.)	0	0	0	0	0	0			
§16 <b>dle účetnictví</b>	0	0	0	0	0	0			
CASH úhrady (bez tržeb od ZP za zdrav.péči, bonusů, FKSP, náhrady poj.)	107 894	35 530	97 452	23 756	89 776	-73 696	24,38%	-66 020	26,46%

## PRODUKCE

## AMBULANTNÍ PÉČE

<b>Ambulantní body</b>	<b>74 350 070</b>	<b>77 965 336</b>	<b>76 880 709</b>	<b>77 746 772</b>	<b>81 000 000</b>	866 063	101,13%	-3 253 228	95,98%
Počet ambulantních výkonů	23 036	21 751	21 099	21 365	22 224	266	101,26%	-859	96,13%
ZUM/ZULP v CZK	50 073 798	45 393 290	45 075 190	42 163 230	47 495 240	-2 911 960	93,54%	-5 332 010	88,77%
Přímý materiál - PMAT	0	0	0	0	0	0			
<b>Hodnota ambulantní péče v CZK</b>	<b>130 173 900</b>	<b>137 118 086</b>	<b>133 136 537</b>	<b>130 949 937</b>	<b>140 842 801</b>	<b>-2 186 600</b>	<b>98,36%</b>	<b>-9 892 864</b>	<b>92,98%</b>
Počet ambulantních návštěv (RČ/den)	10 790	10 580	10 444	10 594		150	101,44%		
Počet ambulantních URČ	8 096	8 119	7 893	7 897		4	100,05%		
Množství předepsané	3 150	3 271	2 999	2 710			90,36%		
Množství zachycené	1 683	1 442	1 333	1 235			92,65%		
<b>Záchyt receptů množstevně</b>	<b>53,4%</b>	<b>44,1%</b>	<b>44,4%</b>	<b>45,6%</b>	<b>60,0%</b>		<b>102,53%</b>		<b>75,95%</b>
Obrat předepsaný	302 679	369 061	309 794	262 859			84,85%		
Obrat zachycený	149 808	167 499	130 570	115 336			88,33%		
<b>Záchyt receptů obrátově</b>	<b>49,5%</b>	<b>45,4%</b>	<b>42,1%</b>	<b>43,9%</b>	<b>60,0%</b>		<b>104,10%</b>		<b>73,13%</b>

## HOSPITALIZAČNÍ PÉČE

<b>Přijímající</b>	CZ-DRG	Casemix	SKtotal	213	213	221	258	257	36	116,34%	1	100,22%
		Počet případů	SKtotal	325	309	319	371	388	52	116,30%	-17	95,62%
		CMI	0,66	0,69	0,69	0,69	0,66	0,66	0,0	100,04%	0	104,81%
	ALOS	LOS - skutečnost	7,1	7,3	6,9	6,8	6,3	6,3	-0,1	98,37%	1	108,42%
		ALOS dle DRG	6,3	6,8	7,0	6,9	6,3	6,3	0,0	99,58%	1	110,00%
<b>Propouštějící</b>	CZ-DRG	Casemix	SKtotal	212	213	220	252	257	31	114,22%	-5	97,97%
		Počet případů	SKtotal	323	309	318	367	391	49	115,41%	-24	93,86%
		CMI	0,66	0,69	0,69	0,69	0,66	0,66	0,0	98,97%	0	104,38%
	ALOS	LOS - skutečnost	7,1	7,3	6,9	6,8	6,3	6,3	-0,2	97,73%	0	107,61%
		ALOS dle DRG	6,3	6,8	6,9	6,9	6,3	6,3	-0,1	99,08%	1	109,25%
- v tom ukončeno/nevykázáno: Počet případů								0				
				CM				0,00				

## DATA UZIS

<b>Akutní lůžka</b>	Počet lůžek k datu (potenciální kapacita)	10	10	10	10	0	100,00%		
	Průměrný počet lůžek za období	8	9	10	10	0	100,00%		
	Počet OD	1 980	1 946	1 896	2 153	257	113,55%		
	Počet hospitalizací	327	313	319	374	55	117,24%		
	Obloženost	64,3%	61,2%	60,8%	67,7%	6,9%	111,41%		
Průměrná doba hospitalizace	6,1	6,2	5,9	5,8	-0,2	96,86%			
<b>Vybrané výkony</b>	viz drill	0	0	0	0	0			
<b>Počet operací (RČ/den)</b>	0	0	0	0	0	0			
- z toho hospitalizační (RČ/den)	0	0	0	0	0	0			
<b>Vyžádaná péče (v tis. bodech)</b>	1 384	1 520	1 620	1 771	151	109,31%			

## PERSONALISTIKA

## ZAMĚŠTNANCI - Přepočtený evidenční stav

	Systemizace	38,6	40,4	44,4	47,8	48,3	3,5	107,78%	-0,5	99,07%
<b>CELKEM</b>	<b>48,3</b>	<b>11,3</b>	<b>11,2</b>	<b>13,4</b>	<b>14,8</b>	<b>15,3</b>	<b>1,5</b>	<b>110,86%</b>	<b>-0,4</b>	<b>97,05%</b>
Lékař	15,3	1,0	2,0	4,0	3,0	1,0	-1,0	75,00%	2,0	300,00%
Lékaři L1	1,0	0,9	1,0	0,0	2,0	3,8	2,0	2,0	-1,8	52,63%
Lékaři L2	3,8	9,4	8,2	9,4	9,8	10,5	0,5	104,81%	-0,6	93,78%
Lékaři L3	10,5	21,3	24,0	25,0	26,0	26,0	1,0	104,00%	0,0	100,00%
Nelékařský zdravotnický pracovník	26,0	2,0	1,2	2,0	2,0	2,0	0,0	100,00%	0,0	100,00%
Farmaceut	2,0	0,0	0,0	0,0	0,0	0,0	0,0		0,0	
Jiný odborný pracovník - nezdravotník	0,0	0,0	0,0	0,0	0,0	0,0	0,0		0,0	
VŠ nelékař	0,0	0,0	0,0	0,0	0,0	0,0	0,0		0,0	
THP	5,0	4,0	4,0	4,0	5,0	5,0	1,0	125,00%	0,0	100,00%
Dělník	0,0	0,0	0,0	0,0	0,0	0,0	0,0		0,0	