

Útvar: **Klinika zubního lékařství**

 Rok:

 Měsíc:

Celkové body + PMAT

	2019	2021	2022	2023	Plán (1-12) 2023
Celkové body+pmat (tis.)	17 055	20 123	19 249	23 125	24 900
Meziroční změna abs.		3 067	-874	3 876	-1 775 Plnění abs.
Meziroční změna %		↑ 118,0%	↓ 95,7%	↑ 120,1%	92,9% Plnění %



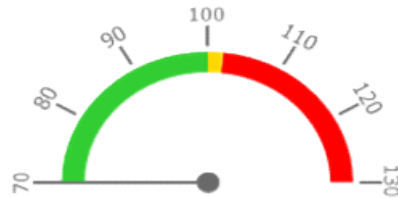
Ambulantní body + PMAT

	2019	2021	2022	2023	Plán (1-12) 2023
Amb. body + pmat (tis.)	17 055	20 123	19 249	23 125	24 900
Meziroční změna abs.		3 067	-874	3 876	-1 775 Plnění abs.
Meziroční změna %		↑ 118,0%	↓ 95,7%	↑ 120,1%	92,9% Plnění %



Centrové léky + §16

	2019	2021	2022	2023	Plán (1-12) 2023
Centrové léky (tis.CZK)	0	0	0	0	0
Meziroční změna abs.					Plnění abs.
Meziroční změna %					Plnění %



Ostatní léky

	2019	2021	2022	2023	Plán (1-12) 2023
Ostatní léky (tis.CZK)	327	350	320	332	342
Meziroční změna abs.		23	-30	11	-10 Plnění abs.
Meziroční změna %		● 107,1%	● 91,5%	● 103,5%	96,9% Plnění %



Zdravotnický materiál

	2019	2021	2022	2023	Plán (1-12) 2023
Zdrav. materiál (tis.CZK)	3 190	3 388	3 089	3 768	3 834
Meziroční změna abs.		199	-299	678	-66 Plnění abs.
Meziroční změna %		● 106,2%	● 91,2%	● 122,0%	98,3% Plnění %



REPORTING KLINIK za období 1-12/2023

Útvar: **Klinika zubního lékařství**Rok: **2023**Měsíc: **Prosinec**

2019	2021	2022	2023	Plán 2023	2023 vs. 2022	v %	Skutečnost vs. Plán 2023	v %
------	------	------	------	-----------	---------------	-----	--------------------------	-----

FINANCE

Náklady	47 589 792	57 962 466	54 628 635	56 776 904	64 168 271	2 148 270	103,93%	-7 391 367	88,48%
Náklady na spotřebu materiálu (včetně CL a §16)	4 133 691	4 377 363	4 128 449	4 807 261	4 875 901	678 812	116,44%	-68 640	98,59%
Léky a léčiva (bez CL a §16)	326 990	350 083	320 237	331 536	342 000	11 299	103,53%	-10 464	96,94%
Krevní přípravky	0	0	0	0	0	0			
Zdravotnické prostředky	3 189 698	3 388 478	3 089 269	3 767 573	3 833 500	678 303	121,96%	-65 928	98,28%
Potraviny	0	0	0	0	0	0			
Všeobecný materiál	482 129	441 830	534 989	556 531	543 925	21 542	104,03%	12 606	102,32%
Náhradní díly	61 265	79 074	57 661	61 245	40 688	3 584	106,22%	20 557	150,52%
DDHM a textil	73 614	117 910	126 299	90 383	115 787	-35 916	71,56%	-25 404	78,06%
Ostatní spotřeba (bez CL a §16)	-4	-12	-7	-8	0	-1	110,74%	-8	
Ostatní služby	3 507 821	4 864 903	5 536 297	5 532 175	6 161 903	-4 122	99,93%	-629 727	89,78%
Spotřeba energie	1 479 682	1 489 564	1 846 878	2 062 948	2 652 991	216 070	111,70%	-590 042	77,76%
Osobní náklady	36 729 127	45 798 443	41 292 144	42 322 227	48 704 593	1 030 083	102,49%	-6 382 366	86,90%
Centrové léky dle NIS (sml. I nesml.)	0	0	0	0	0	0			
Centrové léky dle účetnictví	0	0	0	0	0	0			
§16 dle NIS (sml. I nesml.)	0	0	0	0	0	0			
§16 dle účetnictví	0	0	0	0	0	0			
CASH úhrady (bez tržeb od ZP za zdrav.péči, bonusů, FKSP, náhrady poj.)	11 581 512	12 728 870	14 816 809	16 804 899	17 000 000	1 988 090	113,42%	-195 101	98,85%

PRODUKCE

AMBULANTNÍ PÉČE

Ambulantní body	164 041	0	0	0	0	0			
Počet ambulantních výkonů	71 484	74 031	62 853	71 397	62 977	8 544	113,59%	8 420	113,37%
ZUM/ZULP v CZK	2 186 005	2 385 290	2 952 000	2 587 837	2 587 837				
Přímý materiál - PMAT	16 891 316	20 122 584	19 248 997	23 124 973	23 124 973				
Hodnota ambulantní péče v CZK	19 101 602	22 370 628	22 099 753	25 508 945	25 508 945				
Počet ambulantních návštěv (RČ/den)	28 060	29 322	26 463	28 323	28 323	1 860	107,03%		
Počet ambulantních URČ	12 274	12 106	11 512	11 952	11 952	440	103,82%		
Množství předepsané	0	0	0	0	0				
Množství zachycené	0	0	0	0	0				
Záchyt receptů množstevně					60,0%				
Obrat předepsaný	0	0	0	0	0				
Obrat zachycený	0	0	0	0	0				
Záchyt receptů obratově					60,0%				
Celkové body	164 041	0	0	0	0	0			
Počet výkonů celkem	71 484	74 031	62 853	71 397	62 977	8 544	113,59%	8 420	113,37%

PERSONALISTIKA

ZAMĚŠTNANCI - Přepočtený evidenční stav

Systemizace

CELKEM	62,0	54,3	53,3	53,6	51,5	62,0	-2,0	96,17%	-10,4	83,13%
Lékař	15,0	12,2	13,5	13,4	14,4	15,0	1,0	107,09%	-0,6	95,67%
Lékaři L1	4,4	6,3	7,9	7,9	8,9	4,4	1,1	113,38%	4,5	202,27%
Lékaři L2	0,0	0,0	0,0	0,0	0,0	0,0	0,0		0,0	
Lékaři L3	10,6	5,9	5,6	5,6	5,5	10,6	-0,1	98,20%	-5,1	51,42%
Nelékařský zdravotnický pracovník	43,0	40,2	35,8	36,2	33,2	43,0	-3,0	91,71%	-9,8	77,21%
Farmaceut	0,0	0,0	0,0	0,0	0,0	0,0	0,0		0,0	
Jiný odborný pracovník - nezdravotník	0,0	0,0	0,0	0,0	0,0	0,0	0,0		0,0	
VŠ nelékař	0,0	0,0	0,0	0,0	0,0	0,0	0,0		0,0	
THP	3,0	1,0	3,0	3,0	3,0	3,0	0,0	100,00%	0,0	100,00%
Dělník	1,0	1,0	1,0	1,0	1,0	1,0	0,0	100,00%	0,0	100,00%