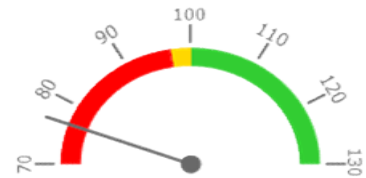


Ambulantní body + PMAT

	2019	2021	2022	2023	Plán (1-12) 2023
Amb. body + pmat (tis.)	26 060	28 325	29 672	30 370	30 231
Meziroční změna abs.		2 265	1 347	698	139 Plnění abs.
Meziroční změna %		↑ 108,7%	↑ 104,8%	↑ 102,4%	100,5% Plnění %


Casemix a počet případů - přijímající oddělení (CZ-DRG)

	2019	2021	2022	2023	Plán (1-12) 2023
Casemix (CM)	893	742	714	882	1 150
Meziroční změna abs.		-151	-29	168	-268 Plnění abs.
Meziroční změna %		↓ 83,1%	↓ 96,1%	↑ 123,6%	76,7% Plnění %
Počet případů (PP)	1 122	972	856	928	1 233
Meziroční změna abs.		-150	-116	72	-305 Plnění abs.
Meziroční změna %		↓ 86,6%	↓ 88,1%	↑ 108,4%	75,3% Plnění %
LOS - skutečnost (dny)	4,5	4,6	4,6	4,9	
Meziroční změna abs.		0,1	0,0	0,2	
Meziroční změna %		● 103,1%	● 100,6%	● 105,3%	
ALOS - dle DRG (dny)	5,1	5,1	5,3	5,5	


Casemix a počet případů - propouštějící oddělení (CZ-DRG)

	2019	2021	2022	2023	Plán (1-12) 2023
Casemix (CM)	832	729	725	887	1 088
Meziroční změna abs.		-103	-4	161	-201 Plnění abs.
Meziroční změna %		↓ 87,6%	⇒ 99,5%	↑ 122,2%	81,5% Plnění %
Počet případů (PP)	1 115	967	857	932	1 226
Meziroční změna abs.		-148	-110	75	-294 Plnění abs.
Meziroční změna %		↓ 86,7%	↓ 88,6%	↑ 108,8%	76,0% Plnění %
LOS - skutečnost (dny)	4,3	4,6	4,6	4,9	
Meziroční změna abs.		0,3	0,0	0,2	
Meziroční změna %		● 106,1%	● 100,8%	● 105,2%	
ALOS - dle DRG (dny)	5,0	5,0	5,3	5,5	


Ošetřovací dny

	2019	2021	2022	2023	Plán (1-12) 2023
Ošetř. Dny	3 548	3 317	2 929	3 320	3 548
Meziroční změna abs.		-231	-388	391	-228 Plnění abs.
Meziroční změna %		↓ 93,5%	↓ 88,3%	↑ 113,3%	93,6% Plnění %


Centrové léky + §16

	2019	2021	2022	2023	Plán (1-12) 2023
Centrové léky (tis.CZK)	0	0	0	0	0
Meziroční změna abs.					Plnění abs.
Meziroční změna %					Plnění %


Ostatní léky

	2019	2021	2022	2023	Plán (1-12) 2023
Ostatní léky (tis.CZK)	1 545	1 553	1 575	1 581	1 693
Meziroční změna abs.		7	22	6	-112 Plnění abs.
Meziroční změna %		● 100,5%	● 101,4%	● 100,4%	93,4% Plnění %


Zdravotnický materiál

	2019	2021	2022	2023	Plán (1-12) 2023
Zdrav. materiál (tis.CZK)	3 787	6 050	5 621	8 026	6 000
Meziroční změna abs.		2 263	-429	2 406	2 026 Plnění abs.
Meziroční změna %		● 159,8%	● 92,9%	● 142,8%	133,8% Plnění %


Obložnost (Akutní lůžka)

	2019	2021	2022	2023
Obložnost (%)	76,3%	71,3%	67,1%	71,8%
Meziroční změna %		↓ 93,4%	↓ 94,1%	↑ 107,0%

REPORTING KLINIK za období 1-12/2023

Útvar: **Klinika ústní, čelistní a obličejové chirurgie**

Rok: 2023

Měsíc: Prosinec

2019	2021	2022	2023	Plán 2023	2023 vs. 2022	v %	Skutečnost vs. Plán 2023	v %
------	------	------	------	-----------	---------------	-----	--------------------------	-----

FINANCE

Náklady	61 763 801	78 324 106	78 949 017	87 371 409	87 744 930	8 422 392	110,67%	-373 521	99,57%
Náklady na spotřebu materiálu (včetně CL a §16)	7 625 998	10 088 614	10 044 730	12 364 481	11 512 515	2 319 750	123,09%	851 966	107,40%
Léky a léčiva (bez CL a §16)	1 545 463	1 552 579	1 574 708	1 580 733	1 693 000	6 025	100,38%	-112 267	93,37%
Krevní přípravky	95 310	119 870	98 975	91 660	82 890	-7 315	92,61%	8 770	110,58%
Zdravotnické prostředky	3 786 707	6 049 507	5 620 513	8 026 178	6 000 000	2 405 665	142,80%	2 026 178	133,77%
Potraviny	340 425	322 648	343 978	347 647	363 503	3 669	101,07%	-15 856	95,64%
Všeobecný materiál	736 124	653 681	894 351	774 867	904 043	-119 484	86,64%	-129 177	85,71%
Náhradní díly	38 321	76 456	132 239	91 812	123 769	-40 427	69,43%	-31 957	74,18%
DDHM a textil	1 083 388	1 313 616	1 379 974	1 451 591	2 345 309	71 616	105,19%	-893 718	61,89%
Ostatní spotřeba (bez CL a §16)	259	256	-9	-7	0	2	78,26%	-7	#####
Ostatní služby	3 934 265	5 997 069	6 189 843	6 732 762	6 394 199	542 919	108,77%	338 564	105,29%
Spotřeba energie	2 508 180	2 407 384	3 135 981	3 409 357	4 711 965	273 376	108,72%	-1 302 608	72,36%
Osobní náklady	45 243 761	56 180 525	53 517 960	58 231 056	57 907 086	4 713 097	108,81%	323 970	100,56%
Centrové léky dle NIS (sml. I nesml.)	0	0	0	0	0	0			
Centrové léky dle účetnictví	0	0	0	0	0	0			
§16 dle NIS (sml. I nesml.)	0	0	0	0	0	0			
§16 dle účetnictví	0	0	0	0	0	0			
CASH úhrady (bez tržeb od ZP za zdrav.péči, bonusů, FKSP, náhrady poj.)	2 539 627	2 144 347	2 731 562	2 858 828	2 496 377	127 267	104,66%	362 451	114,52%

PRODUKCE

AMBULANTNÍ PÉČE

Ambulantní body	456 822	399 626	327 322	485 222	330 226	157 900	148,24%	154 996	146,94%
Počet ambulantních výkonů	119 269	112 456	109 851	100 911	111 327	-8 940	91,86%	-10 416	90,64%
ZUM/ZULP v CZK	87 451	44 793	31 674	77 246	100 077	45 572	243,88%	-22 831	77,19%
Přímý materiál - PMAT	25 603 287	27 925 573	29 344 892	29 884 557	29 900 662	539 665	101,84%	-16 105	99,95%
Hodnota ambulantní péče v CZK	26 053 562	28 240 178	29 451 811	30 180 526	30 029 167	728 715	102,47%	151 359	100,50%
Počet ambulantních návštěv (RČ/den)	40 240	39 914	38 013	34 241		-3 772	90,08%		
Počet ambulantních URČ	23 932	22 580	22 306	20 065		-2 241	89,95%		
Množství předepsané	6 777	11 647	9 936	9 410			94,71%		
Množství zachycené	3 454	5 306	4 283	4 720			110,20%		
Záchyty receptů množstevně	51,0%	45,6%	43,1%	50,2%	60,0%		116,36%		83,60%
Obrat předepsaný	860 930	2 862 885	1 286 233	1 218 880			94,76%		
Obrat zachycený	472 295	1 160 080	541 616	664 746			122,73%		
Záchyty receptů obrátově	54,9%	40,5%	42,1%	54,5%	60,0%		129,52%		90,90%

HOSPITALIZAČNÍ PÉČE

Přijímající	CZ-DRG	Casemix	SKtotal	893	742	714	882	1 150	168	123,61%	-268	76,70%
		Počet případů	SKtotal	1 122	972	856	928	1 233	72	108,41%	-305	75,26%
		CMI		0,80	0,76	0,83	0,95	0,93	0,1	114,02%	0	101,91%
	ALOS	LOS - skutečnost		4,5	4,6	4,6	4,9	4,5	0,2	105,31%	0	108,81%
		ALOS dle DRG		5,1	5,1	5,3	5,5	5,1	0,2	103,80%	0	107,40%
Propouštějící	CZ-DRG	Casemix	SKtotal	832	729	725	887	1 088	161	122,22%	-201	81,48%
		Počet případů	SKtotal	1 115	967	857	932	1 226	75	108,75%	-294	76,02%
		CMI		0,75	0,75	0,85	0,95	0,89	0,1	112,39%	0	107,19%
	ALOS	LOS - skutečnost		4,3	4,6	4,6	4,9	5,0	0,2	105,23%	0	97,26%
		ALOS dle DRG		5,0	5,0	5,3	5,5	5,0	0,2	102,91%	0	109,27%
- v tom ukončeno/nevykázáno:			Počet případů			0						
			CM			0,00						

DATA UZIS

Akutní lůžka	Počet lůžek k datu (potenciální kapacita)	13	13	13	13	0	100,00%		
	Průměrný počet lůžek za období	13	13	13	13	0	100,00%		
	Počet OD	3 548	3 317	2 929	3 320	391	113,35%		
	Počet hospitalizací	1 206	1 039	950	1 042	92	109,68%		
	Obloženost	76,3%	71,3%	67,1%	71,8%	4,7%	107,02%		
	Průměrná doba hospitalizace	2,9	3,2	3,1	3,2	0,1	103,34%		
Vybrané výkony	viz drill	29	50	41		-9	82,00%		
Počet operací (RČ/den)	14 886	14 869	14 943	13 797		-1 146	92,33%		
- z toho hospitalizační (RČ/den)	401	355	392	443		51	113,01%		
Vyžádaná péče (v tis. bodech)	2 160	2 617	2 046	2 677		631	130,85%		

PERSONALISTIKA

ZAMĚSTNANCI - Přepočtený evidenční stav

	Systemizace	2022	2023	2023	Plán 2023	2023 vs. 2022	v %	Skutečnost vs. Plán 2023	v %	
CELKEM	40,6	36,5	36,8	37,7	38,1	40,6	0,4	101,19%	-2,5	93,85%
Lékař	11,4	9,4	9,3	9,4	11,3	11,4	2,0	121,39%	0,0	100,00%
Lékaři L1	5,5	3,5	2,4	2,8	3,8	5,5	1,0	138,18%	-1,6	69,72%
Lékaři L2	0,0	0,0	0,0	0,0	0,0	0,0	0,0		0,0	
Lékaři L3	5,9	5,9	6,9	6,6	7,5	5,9	0,9	114,39%	1,6	127,97%
Nelékařský zdravotnický pracovník	28,0	26,0	26,3	27,1	25,5	28,0	-1,6	94,27%	-2,5	91,07%
Farmaceut	0,0	0,0	0,0	0,0	0,0	0,0	0,0		0,0	
Jiný odborný pracovník - nezdravotník	0,0	0,0	0,0	0,0	0,0	0,0	0,0		0,0	
VŠ nelékař	0,0	0,0	0,0	0,0	0,0	0,0	0,0		0,0	
THP	1,3	1,1	1,3	1,3	1,3	1,3	0,0	100,00%	0,0	100,00%
Dělník	0,0	0,0	0,0	0,0	0,0	0,0	0,0		0,0	