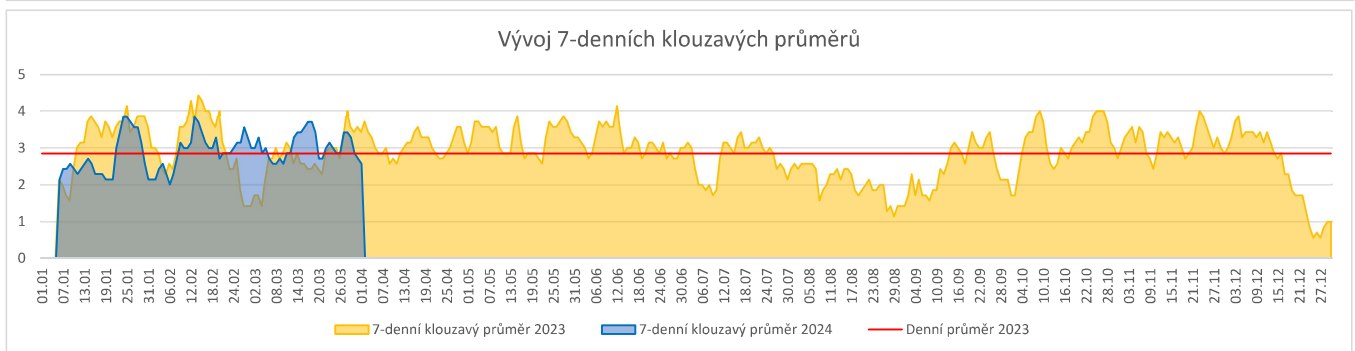
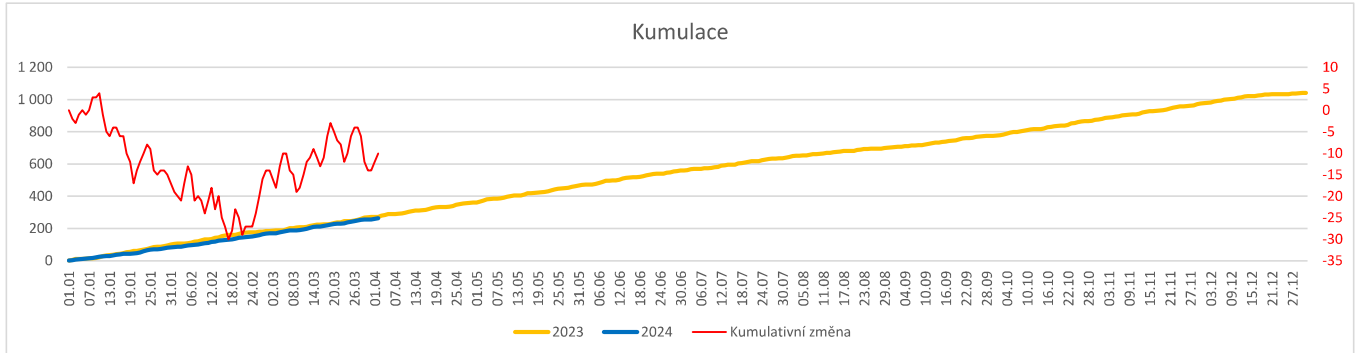
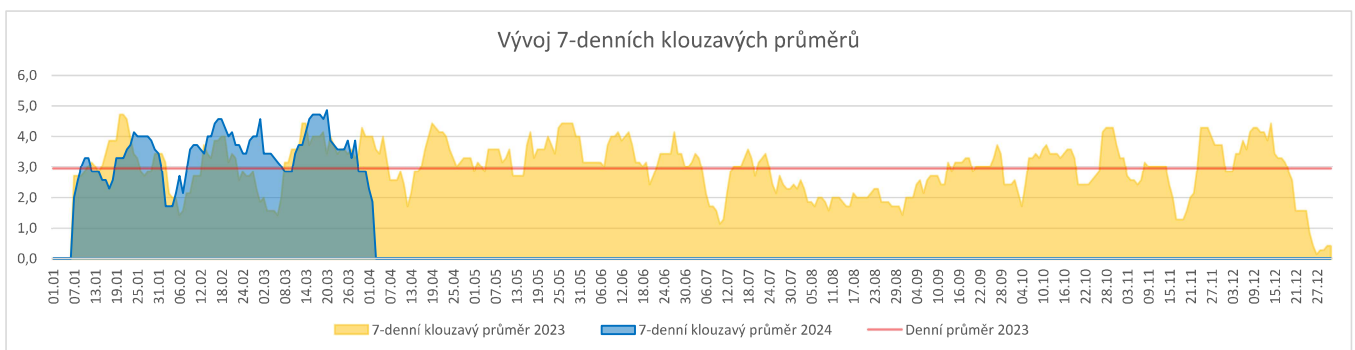
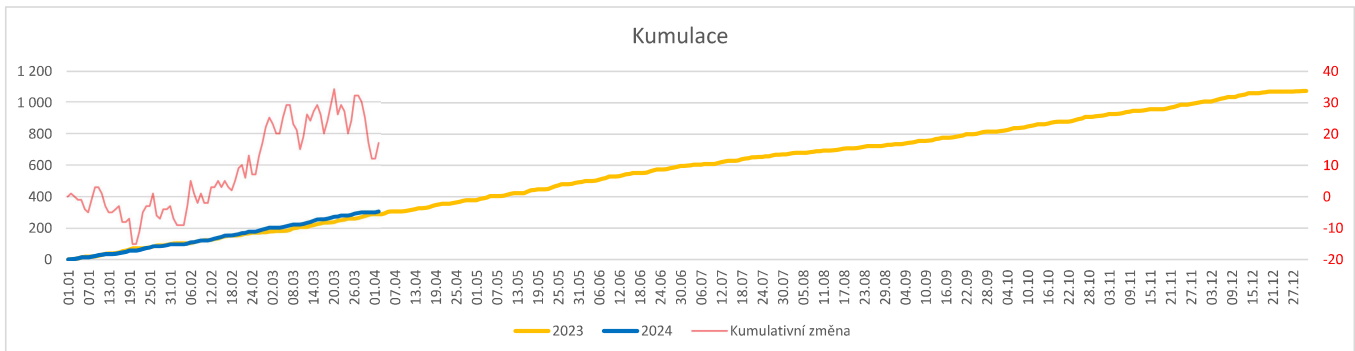
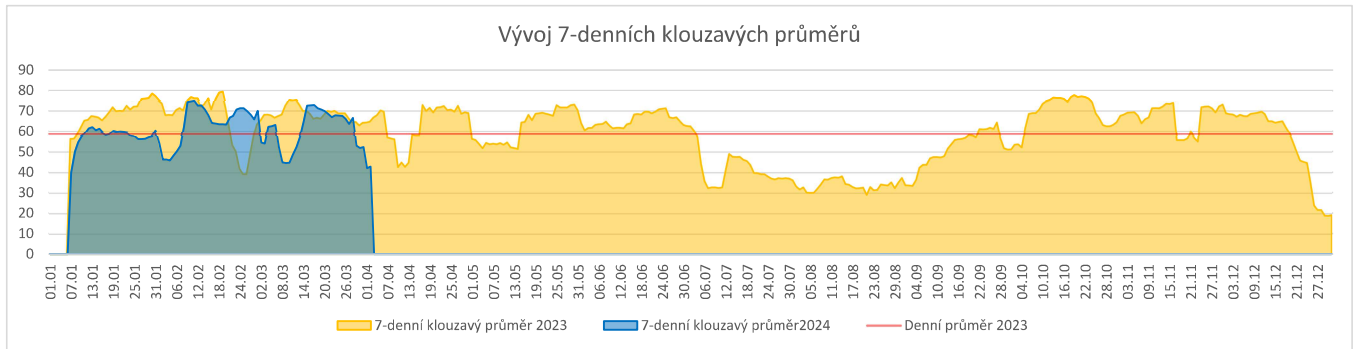
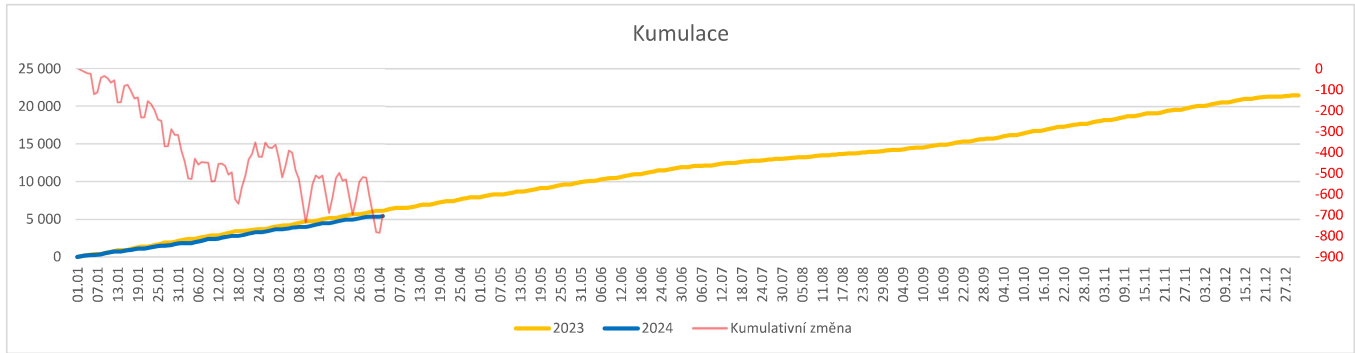


	Od počátku roku				Období posledních 30 dnů				Posledních 7 dní od do 02.04.2024							Referenční cíl do konce roku	Týdenní navýšení			
	2024	2023	2024/2023	96%	2024	2023	2024/2023	110%	Pr7d24/Pr7d23	Út 2	Po 1	Ne 31	So 30	Pa 29	Čt 28			St 27		
Pacienti přijatí k hospitalizaci	263	273	-10	96%	92	84	8	110%	-1	75%	3	3	1	1	1	5	4	778	101%	1
Počty operací celkem (pouze MEDIX)	306	289	17	106%	103	106	-3	97%	-2	46%	5	0	0	0	0	5	3	785	100%	0
Počet ambulantních vyšetření	5 436	6 134	-698	89%	1 756	1 932	-176	91%	-22	66%	91	3	4	1	1	95	105	16 023	105%	18
Zubní pohotovost	2 403	3 863	-1 460	62%	388	1 315	-927	30%	-18	57%	0	39	45	42	41	0	0	1 460	14%	38

Pacienti přijatí k hospitalizaci

Počty provedených operací


Počty ambulantních vyšetření



Hospitalizace:

Denní report počtu pacientů přijatých k hospitalizaci čerpá z chorobopisů MEDEA.

Na úrovni kliniky obsahuje veškeré příjmy na lůžko dotčené kliniky, včetně hospitalizací přeložených z jiných klinik (ne však příjmy z jiných středisek v rámci dané kliniky).

Ukazatel Pr7d24/Pr7d23: průměrný počet pacientů přijatých k hospitalizaci za posledních 7 dní aktuálního období je srovnán se 7-denním průměrem referenčního roku 2023.

Ukazatel 'Referenční cíl' do konce roku: vyjadřuje počet pacientů přijatých k hospitalizaci, který je nutno splnit do konce roku 2024 pro dosažení produkce referenčního roku 2023.

Referenční cíl se může lišit od 'produkčního cíle', který je uveden v měsíčním reportingu a reflektuje výsledky jednání hospodářských schůzek.

Ukazatel Týdenní navýšení: Navýšení týdenního počtu přijatých pacientů k hospitalizaci ve zbývajícím období do konce roku ke splnění 'Referenčního cíle'.

Operace:

Denní report počtu operací obsahuje všechny uvedeným oddělením prováděné operace v daný den na sálech, které jsou evidované v MEDIX.

Ukazatel Pr7d24/Pr7d23: průměrný počet operací za posledních 7 dní je srovnán se 7-denním průměrem referenčního roku 2023.

Ukazatel 'Referenční cíl' do konce roku: vyjadřuje počet operací, který je nutno splnit do konce roku 2024 pro dosažení produkce referenčního roku 2023. Pokud byl vykázan v

Referenční cíl se může lišit od 'produkčního cíle', který je uveden v měsíčním reportingu a reflektuje výsledky jednání hospodářských schůzek.

Ukazatel Týdenní navýšení: Navýšení týdenního počtu operací ve zbývajícím období do konce roku ke splnění 'Referenčního cíle'.

Ambulantní vyšetření:

Denní report počtu ambulantních vyšetření obsahuje všechny ambulantně ošetřená rodná čísla v daný den na konkrétní klinice.

Ukazatel Pr7d24/Pr7d23: průměrný počet ambulantně vyšetřených pacientů za posledních 7 dní je srovnán se 7-denním průměrem referenčního roku 2023.

Ukazatel 'Referenční cíl' do konce roku: vyjadřuje počet ambulantně vyšetřených pacientů, který je nutno splnit do konce roku 2024 pro dosažení produkce referenčního roku 2023.

Referenční cíl se může lišit od 'produkčního cíle', který je uveden v měsíčním reportingu a reflektuje výsledky jednání hospodářských schůzek.

Ukazatel Týdenní navýšení: Navýšení týdenního počtu ambulantních vyšetření ve zbývajícím období do konce roku ke splnění 'Referenčního cíle'.