

Celkové body + PMAT

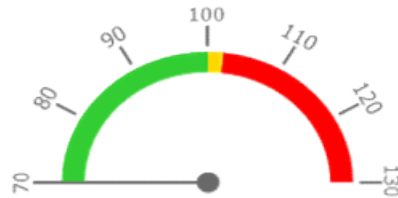
	2019	2021	2022	2023	Plán (1-12) 2023
Celkové body+pmat (tis.)	9 071	13 574	13 897	15 437	14 500
Meziroční změna abs.		4 503	323	1 539	937 Plnění abs.
Meziroční změna %		↑ 149,6%	↑ 102,4%	↑ 111,1%	106,5% Plnění %


Ambulantní body + PMAT

	2019	2021	2022	2023	Plán (1-12) 2023
Amb. body + pmat (tis.)	9 007	13 555	13 857	15 410	14 500
Meziroční změna abs.		4 548	301	1 553	910 Plnění abs.
Meziroční změna %		↑ 150,5%	↑ 102,2%	↑ 111,2%	106,3% Plnění %


Centrové léky + §16

	2019	2021	2022	2023	Plán (1-12) 2023
Centrové léky (tis.CZK)	0	0	0	0	0
Meziroční změna abs.					Plnění abs.
Meziroční změna %					Plnění %


Ostatní léky

	2019	2021	2022	2023	Plán (1-12) 2023
Ostatní léky (tis.CZK)	26	32	64	31	65
Meziroční změna abs.		6	31	-33	-34 Plnění abs.
Meziroční změna %		● 122,8%	● 197,9%	● 48,1%	47,1% Plnění %


Zdravotnický materiál

	2019	2021	2022	2023	Plán (1-12) 2023
Zdrav. materiál (tis.CZK)	151	162	159	153	164
Meziroční změna abs.		10	-3	-6	-11 Plnění abs.
Meziroční změna %		● 106,9%	● 98,2%	● 96,2%	93,1% Plnění %



REPORTING KLINIK za období 1-12/2023

Útvar: **Klinika tělovýchovného lékařství a kardiovaskulární rehabilitace**

Rok: 2023

Měsíc: Prosinec

2019	2021	2022	2023	Plán 2023	2023 vs. 2022	v %	Skutečnost vs. Plán 2023	v %
------	------	------	------	-----------	---------------	-----	--------------------------	-----

FINANCE

Náklady	11 573 926	13 371 896	13 724 397	14 703 426	14 521 110	979 028	107,13%	182 316	101,26%
Náklady na spotřebu materiálu (včetně CL a §16)	314 225	449 802	419 644	400 191	465 100	-19 453	95,36%	-64 910	86,04%
Léky a léčiva (bez CL a §16)	26 201	32 167	63 658	30 607	65 000	-33 051	48,08%	-34 393	47,09%
Krevní přípravky	0	0	0	0	0	0			
Zdravotnické prostředky	151 322	161 710	158 754	152 675	164 000	-6 079	96,17%	-11 325	93,09%
Potraviny	0	0	0	0	0	0			
Všeobecný materiál	79 714	69 719	126 184	124 711	132 786	-1 474	98,83%	-8 075	93,92%
Náhradní díly	41 159	124 842	47 067	63 494	59 714	16 428	134,90%	3 780	106,33%
DDHM a textil	8 866	51 981	12 428	15 670	32 194	3 242	126,08%	-16 525	48,67%
Ostatní spotřeba (bez CL a §16)	6 963	9 385	11 553	13 034	11 406	1 481	112,82%	1 628	114,27%
Ostatní služby	616 352	952 698	881 902	944 338	985 821	62 435	107,08%	-41 483	95,79%
Spotřeba energie	205 066	191 018	266 240	270 981	394 990	4 741	101,78%	-124 009	68,60%
Osobní náklady	9 681 249	11 298 903	11 435 327	12 361 559	11 955 361	926 232	108,10%	406 197	103,40%
Centrové léky dle NIS (sml. I nesml.)	0	0	0	0	0	0			
Centrové léky dle účetnictví	0	0	0	0	0	0			
§16 dle NIS (sml. I nesml.)	0	0	0	0	0	0			
§16 dle účetnictví	0	0	0	0	0	0			
CASH úhrady (bez tržeb od ZP za zdrav.péči, bonusů, FKSP, náhrady poj.)	1 472 374	1 315 551	1 815 134	2 167 197	2 000 000	352 063	119,40%	167 197	108,36%

PRODUKCE

AMBULANTNÍ PÉČE

Ambulantní body	9 007 204	13 555 470	13 856 816	15 410 011	14 500 000	1 553 195	111,21%	910 011	106,28%
Počet ambulantních výkonů	46 160	57 376	57 557	60 893	60 219	3 336	105,80%	674	101,12%
ZUM/ZULP v CZK	0	0	0	0	0	0			
Přímý materiál - PMAT	0	0	0	0	0	0			
Hodnota ambulantní péče v CZK	8 814 345	14 289 560	14 264 801	15 990 020		3 445 739	127,47%		
Počet ambulantních návštěv (RČ/den)	12 761	14 673	16 398	16 897		499	103,04%		
Počet ambulantních URČ	2 723	3 393	4 690	5 062		372	107,93%		
Množství předepsané	9 171	10 473	11 243	10 408			92,57%		
Množství zachycené	5 154	5 090	5 195	4 917			94,65%		
Záchyt receptů množstevně	56,2%	48,6%	46,2%	47,2%	60,0%		102,24%		78,74%
Obrat předepsaný	2 931 120	3 152 077	3 296 244	3 181 311			96,51%		
Obrat zachycený	1 825 082	1 552 224	1 448 030	1 376 391			95,05%		
Záchyt receptů obrátově	62,3%	49,2%	43,9%	43,3%	60,0%		98,49%		72,11%
Celkové body	9 071 017	13 574 034	13 897 390	15 436 575	14 500 000	1 539 185	111,08%	936 575	106,46%
Počet výkonů celkem	46 358	57 434	57 718	60 958	60 380	3 240	105,61%	578	100,96%

PERSONALISTIKA

ZAMĚŠTNANCI - Přepočtený evidenční stav

Systemizace

CELKEM	13,70	13,1	11,5	11,2	12,2	13,7	1,0	108,93%	-1,5	89,05%
Lékař	3,70	3,6	3,0	2,7	2,7	3,7	0,0	100,00%	-1,0	72,97%
Lékaři L1	0,10	0,1	0,1	0,1	0,1	0,1	0,0	100,00%	0,0	100,00%
Lékaři L2	1,50	0,0	0,0	0,0	0,0	1,5	0,0		-1,5	0,00%
Lékaři L3	2,10	3,5	2,9	2,6	2,6	2,1	0,0	100,00%	0,5	123,81%
Nelékařský zdravotnický pracovník	9,00	9,0	8,0	8,0	8,5	9,0	0,5	106,25%	-0,5	94,44%
Farmaceut	0,00	0,0	0,0	0,0	0,0	0,0	0,0		0,0	
Jiný odborný pracovník - nezdravotník	0,00	0,0	0,0	0,0	0,0	0,0	0,0		0,0	
VŠ nelékař	0,00	0,0	0,0	0,0	0,0	0,0	0,0		0,0	
THP	1,00	0,5	0,5	0,5	1,0	1,0	0,5	200,00%	0,0	100,00%
Dělník	0,00	0,0	0,0	0,0	0,0	0,0	0,0		0,0	