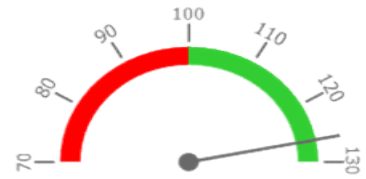


**Ambulantní body + PMAT**

	2019	2021	2022	2023	Plán (1-12) 2023
Amb. body + pmat (tis.)	5 427	5 663	5 964	7 563	5 990
Meziroční změna abs.		236	301	1 599	1 573 Plnění abs.
Meziroční změna %		↑ 104,4%	↑ 105,3%	↑ 126,8%	126,3% Plnění %


**Casemix a počet případů - přijímající oddělení (CZ-DRG)**

	2019	2021	2022	2023	Plán (1-12) 2023
Casemix (CM)	554	322	470	519	556
Meziroční změna abs.		-232	148	49	-37 Plnění abs.
Meziroční změna %		↓ 58,2%	↑ 145,8%	↑ 110,5%	93,3% Plnění %
Počet případů (PP)	606	344	471	566	606
Meziroční změna abs.		-262	127	95	-40 Plnění abs.
Meziroční změna %		↓ 56,8%	↑ 136,9%	↑ 120,2%	93,4% Plnění %
LOS - skutečnost (dny)	4,1	4,1	4,3	4,0	
Meziroční změna abs.		0,0	0,2	-0,2	
Meziroční změna %		● 100,4%	● 104,6%	● 94,7%	
ALOS - dle DRG (dny)	5,6	5,8	5,7	5,5	


**Casemix a počet případů - propouštějící oddělení (CZ-DRG)**

	2019	2021	2022	2023	Plán (1-12) 2023
Casemix (CM)	581	335	492	538	583
Meziroční změna abs.		-246	158	46	-45 Plnění abs.
Meziroční změna %		↓ 57,6%	↑ 147,1%	↑ 109,4%	92,4% Plnění %
Počet případů (PP)	612	345	478	568	612
Meziroční změna abs.		-267	133	90	-44 Plnění abs.
Meziroční změna %		↓ 56,4%	↑ 138,6%	↑ 118,8%	92,8% Plnění %
LOS - skutečnost (dny)	4,2	4,2	4,4	4,2	
Meziroční změna abs.		0,0	0,2	-0,2	
Meziroční změna %		● 99,8%	● 104,0%	● 95,2%	
ALOS - dle DRG (dny)	5,6	5,8	5,8	5,5	


**Ošetřovací dny**

	2019	2021	2022	2023	Plán (1-12) 2023
Ošetř. Dny	1 894	967	1 520	1 763	0
Meziroční změna abs.		-927	553	243	Plnění abs.
Meziroční změna %		↓ 51,1%	↑ 157,2%	↑ 116,0%	Plnění %


**Centrové léky + §16**

	2019	2021	2022	2023	Plán (1-12) 2023
Centrové léky (tis.CZK)	169	0	0	0	0
Meziroční změna abs.					Plnění abs.
Meziroční změna %		● 0,0%			Plnění %


**Ostatní léky**

	2019	2021	2022	2023	Plán (1-12) 2023
Ostatní léky (tis.CZK)	200	208	250	244	250
Meziroční změna abs.		8	42	-6	-6 Plnění abs.
Meziroční změna %		● 104,1%	● 120,3%	● 97,5%	97,5% Plnění %


**Zdravotnický materiál**

	2019	2021	2022	2023	Plán (1-12) 2023
Zdrav. materiál (tis.CZK)	2 834	2 475	3 098	3 699	3 330
Meziroční změna abs.		-359	623	601	369 Plnění abs.
Meziroční změna %		● 87,3%	● 125,2%	● 119,4%	111,1% Plnění %


**Obložnost (Akutní lůžka)**

	2019	2021	2022	2023
Obložnost (%)	51,9%	28,6%	42,8%	55,0%
Meziroční změna %		↓ 55,1%	↑ 149,7%	↑ 128,5%

## REPORTING KLINIK za období 1-12/2023

Útvar: Oddělení plastické a estetické chirurgie

Rok: 2023

Měsíc: Prosinec

2019	2021	2022	2023	Plán 2023	2023 vs. 2022	v %	Skutečnost vs. Plán 2023	v %
------	------	------	------	-----------	---------------	-----	--------------------------	-----

## FINANCE

Náklady	21 308 344	25 564 905	26 333 321	29 455 782	29 864 771	3 122 461	111,86%	-408 989	98,63%
<b>Náklady na spotřebu materiálu (včetně CL a §16)</b>	<b>3 474 086</b>	<b>2 945 320</b>	<b>3 605 605</b>	<b>4 204 554</b>	<b>3 910 613</b>	<b>598 949</b>	<b>116,61%</b>	<b>293 941</b>	<b>107,52%</b>
Léky a léčiva (bez CL a §16)	199 688	207 788	250 033	243 757	250 000	-6 276	97,49%	-6 243	97,50%
Krevní přípravky	0	0	0	0	0	0			
Zdravotnické prostředky	2 833 957	2 475 346	3 098 170	3 698 952	3 329 500	600 781	119,39%	369 452	111,10%
Potraviny	0	0	0	0	0	0			
Všeobecný materiál	102 301	72 177	103 691	83 591	107 763	-20 100	80,62%	-24 172	77,57%
Náhradní díly	3 254	21 515	19 779	21 042	38 626	1 263	106,39%	-17 584	54,48%
DDHM a textil	163 152	167 964	133 931	157 212	184 724	23 282	117,38%	-27 511	85,11%
Ostatní spotřeba (bez CL a §16)	2 705	530	1	0	0	-2	-43,81%	0	#####
<b>Ostatní služby</b>	<b>627 038</b>	<b>1 119 400</b>	<b>1 259 480</b>	<b>1 562 751</b>	<b>1 375 125</b>	<b>303 271</b>	<b>124,08%</b>	<b>187 626</b>	<b>113,64%</b>
<b>Spotřeba energie</b>	<b>410 531</b>	<b>397 292</b>	<b>504 516</b>	<b>522 049</b>	<b>712 977</b>	<b>17 533</b>	<b>103,48%</b>	<b>-190 928</b>	<b>73,22%</b>
<b>Osobní náklady</b>	<b>16 254 671</b>	<b>20 198 585</b>	<b>19 997 569</b>	<b>21 983 759</b>	<b>21 660 431</b>	<b>1 986 190</b>	<b>109,93%</b>	<b>323 328</b>	<b>101,49%</b>
Centrové léky dle NIS (sml. I nesml.)	153 928	0	0	0	153 928	0		-153 928	0,00%
Centrové léky dle účetnictví	169 028	0	0	0	0	0			
§16 dle NIS (sml. I nesml.)	0	0	0	0	0	0			
§16 dle účetnictví	0	0	0	0	0	0			
CASH úhrady (bez tržeb od ZP za zdrav.péči, bonusů, FKSP, náhrady poj.)	803 556	181 840	374 505	410 088	513 307	35 583	109,50%	-103 219	79,89%

## PRODUKCE

## AMBULANTNÍ PÉČE

<b>Ambulantní body</b>	<b>5 427 107</b>	<b>5 663 307</b>	<b>5 964 143</b>	<b>7 563 439</b>	<b>5 990 000</b>	<b>1 599 296</b>	<b>126,82%</b>	<b>1 573 439</b>	<b>126,27%</b>
Počet ambulantních výkonů	31 107	27 576	27 848	29 332	27 977	1 484	105,33%	1 355	104,84%
ZUM/ZULP v CZK	59 173	73 575	90 157	108 409	90 534	18 252	120,24%	17 875	119,74%
Přímý materiál - PMAT	0	0	0	0	0	0			
<b>Hodnota ambulantní péče v CZK</b>	<b>5 705 654</b>	<b>6 832 435</b>	<b>6 843 913</b>	<b>8 825 895</b>	<b>5 796 879</b>	<b>1 981 983</b>	<b>128,96%</b>	<b>3 029 016</b>	<b>152,25%</b>
Počet ambulantních návštěv (RČ/den)	12 062	10 039	10 147	10 730		583	105,75%		
Počet ambulantních URČ	3 652	3 154	3 393	3 598		205	106,04%		
Množství předepsané	2 822	3 199	2 913	3 174			108,96%		
Množství zachycené	1 958	2 175	2 086	2 235			107,14%		
<b>Záchyt receptů množstevně</b>	<b>69,4%</b>	<b>68,0%</b>	<b>71,6%</b>	<b>70,4%</b>	<b>60,0%</b>		<b>98,33%</b>		<b>117,36%</b>
Obrat předepsaný	977 399	932 997	713 016	973 753			136,57%		
Obrat zachycený	647 541	590 933	571 132	680 268			119,11%		
<b>Záchyt receptů obrátově</b>	<b>66,3%</b>	<b>63,3%</b>	<b>80,1%</b>	<b>69,9%</b>	<b>60,0%</b>		<b>87,22%</b>		<b>116,43%</b>

## HOSPITALIZAČNÍ PÉČE

<b>Přijímající</b>	Casemix	SKtotal	554	322	470	519	556	49	110,49%	-37	93,33%
	CZ-DRG	Počet případů	606	344	471	566	606	95	120,17%	-40	93,40%
		CMI	0,91	0,94	1,00	0,92	0,92	-0,1	91,94%	0	99,93%
	ALOS	LOS - skutečnost	4,1	4,1	4,3	4,0	4,1	-0,2	94,75%	0	98,42%
	ALOS dle DRG	5,6	5,8	5,7	5,5	5,6	-0,2	96,73%	0	98,22%	
<b>Propouštějící</b>	Casemix	SKtotal	581	335	492	538	583	46	109,36%	-45	92,35%
	CZ-DRG	Počet případů	612	345	478	568	612	90	118,83%	-44	92,81%
		CMI	0,95	0,97	1,03	0,95	0,95	-0,1	92,03%	0	99,51%
	ALOS	LOS - skutečnost	4,2	4,2	4,4	4,2	5,6	-0,2	95,19%	-1	74,83%
	ALOS dle DRG	5,6	5,8	5,8	5,5	5,6	-0,3	95,35%	0	98,31%	
- v tom ukončeno/nevykázáno:		Počet případů				0					
		CM				0,00					

## DATA UZIS

<b>Akutní lůžka</b>	Počet lůžek k datu (potenciální kapacita)	10	10	10	10	0	100,00%		
	Průměrný počet lůžek za období	10	10	10	10	0	100,00%		
	Počet OD	1 894	967	1 520	1 763	243	115,99%		
	Počet hospitalizací	644	326	488	586	98	120,08%		
	Obloženost	51,9%	28,6%	42,8%	55,0%	12,2%	128,49%		
	Průměrná doba hospitalizace	2,9	3,0	3,1	3,0	-0,1	96,64%		
<b>Vybrané výkony</b>	viz drill	0	1	0	0	-1	0,00%		
<b>Počet operací (RČ/den)</b>	<b>511</b>	<b>572</b>	<b>579</b>	<b>538</b>		<b>-41</b>	<b>92,92%</b>		
<b>Vyžádaná péče (v tis. bodech)</b>	<b>80</b>	<b>149</b>	<b>62</b>	<b>96</b>		<b>96</b>	<b>154,52%</b>		

## PERSONALISTIKA

## ZAMĚŠTNANCI - Přepočtený evidenční stav

Systemizace

<b>CELKEM</b>	<b>15,5</b>	<b>15,7</b>	<b>15,3</b>	<b>15,2</b>	<b>14,8</b>	<b>15,5</b>	<b>-0,4</b>	<b>97,36%</b>	<b>-0,7</b>	<b>95,47%</b>
<b>Lékař</b>	<b>8,5</b>	<b>8,7</b>	<b>8,3</b>	<b>8,2</b>	<b>7,8</b>	<b>8,5</b>	<b>-0,4</b>	<b>95,09%</b>	<b>-0,7</b>	<b>91,72%</b>
Lékaři L1	2,0	0,0	0,0	0,0	0,0	2,0	0,0	0,00%	-2,0	0,00%
Lékaři L2	1,0	4,4	4,8	4,8	2,8	1,0	-2,0	58,33%	1,8	280,00%
Lékaři L3	5,5	4,3	3,5	3,4	5,0	5,5	1,6	147,76%	-0,5	90,83%
Nelékařský zdravotnický pracovník	5,0	5,0	6,0	6,0	6,0	5,0	0,0	100,00%	1,0	120,00%
Farmaceut	0,0	0,0	0,0	0,0	0,0	0,0	0,0		0,0	
Jiný odborný pracovník - nezdravotník	0,0	0,0	0,0	0,0	0,0	0,0	0,0		0,0	
VŠ nelékař	0,0	0,0	0,0	0,0	0,0	0,0	0,0		0,0	
THP	2,0	2,0	1,0	1,0	1,0	2,0	0,0	100,00%	-1,0	50,00%
Dělník	0,0	0,0	0,0	0,0	0,0	0,0	0,0		0,0	