

Útvar: **Traumatologická klinika**

 Rok: **2023**

 Měsíc: **Prosinec**
Ambulantní body + PMAT

	2019	2021	2022	2023	Plán (1-12) 2023
Amb. body + pmat (tis.)	4 205	3 826	4 522	4 665	4 550
Meziroční změna abs.		-379	696	143	115 Plnění abs.
Meziroční změna %		↓ 91,0%	↑ 118,2%	↑ 103,2%	102,5% Plnění %


Casemix a počet případů - přijímající oddělení (CZ-DRG)

	2019	2021	2022	2023	Plán (1-12) 2023
Casemix (CM)	2 528	2 420	2 462	2 504	2 530
Meziroční změna abs.		-108	42	42	-26 Plnění abs.
Meziroční změna %		↓ 95,7%	↑ 101,7%	↑ 101,7%	99,0% Plnění %
Počet případů (PP)	2 245	1 886	1 984	1 990	2 245
Meziroční změna abs.		-359	98	6	-255 Plnění abs.
Meziroční změna %		↓ 84,0%	↑ 105,2%	⇒ 100,3%	88,6% Plnění %
LOS - skutečnost (dny)	5,2	5,3	5,3	5,3	
Meziroční změna abs.		0,1	0,0	0,0	
Meziroční změna %		● 101,8%	● 100,1%	● 99,9%	
ALOS - dle DRG (dny)	5,7	6,4	6,1	6,2	


Casemix a počet případů - propouštějící oddělení (CZ-DRG)

	2019	2021	2022	2023	Plán (1-12) 2023
Casemix (CM)	2 279	2 345	2 222	2 230	2 284
Meziroční změna abs.		66	-122	8	-54 Plnění abs.
Meziroční změna %		↑ 102,9%	↓ 94,8%	⇒ 100,4%	97,6% Plnění %
Počet případů (PP)	2 160	1 834	1 904	1 925	2 160
Meziroční změna abs.		-326	70	21	-235 Plnění abs.
Meziroční změna %		↓ 84,9%	↑ 103,8%	↑ 101,1%	89,1% Plnění %
LOS - skutečnost (dny)	4,2	4,7	4,6	4,6	
Meziroční změna abs.		0,5	-0,2	0,1	
Meziroční změna %		● 113,1%	● 96,8%	● 101,3%	
ALOS - dle DRG (dny)	5,5	6,3	5,9	6,0	


Ošetřovací dny

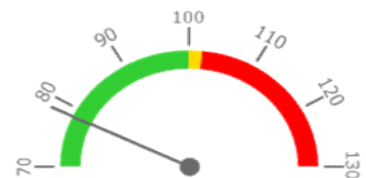
	2019	2021	2022	2023	Plán (1-12) 2023
Ošetř. Dny	7 618	6 955	7 345	7 267	7 618
Meziroční změna abs.		-663	390	-78	-351 Plnění abs.
Meziroční změna %		↓ 91,3%	↑ 105,6%	↓ 98,9%	95,4% Plnění %


Centrové léky + §16

	2019	2021	2022	2023	Plán (1-12) 2023
Centrové léky (tis.CZK)	0	0	0	0	0
Meziroční změna abs.					Plnění abs.
Meziroční změna %					Plnění %


Ostatní léky

	2019	2021	2022	2023	Plán (1-12) 2023
Ostatní léky (tis.CZK)	1 916	2 509	2 644	1 996	2 541
Meziroční změna abs.		592	135	-648	-545 Plnění abs.
Meziroční změna %		● 130,9%	● 105,4%	● 75,5%	78,5% Plnění %


Zdravotnický materiál

	2019	2021	2022	2023	Plán (1-12) 2023
Zdrav. materiál (tis.CZK)	15 773	15 630	16 460	16 968	15 898
Meziroční změna abs.		-143	831	508	1 070 Plnění abs.
Meziroční změna %		● 99,1%	● 105,3%	● 103,1%	106,7% Plnění %


Obložnost (Akutní lůžka)

	2019	2021	2022	2023
Obložnost (%)	65,2%	59,5%	62,9%	65,3%
Meziroční změna %		↓ 91,3%	↑ 105,6%	↑ 103,8%

REPORTING KLINIK za období 1-12/2023

Útvar: Traumatologická klinika

Rok: 2023

Měsíc: Prosinec

2019	2021	2022	2023	Plán 2023	2023 vs. 2022	v %	Skutečnost vs. Plán 2023	v %
------	------	------	------	-----------	---------------	-----	--------------------------	-----

FINANCE

Náklady	88 054 819	99 860 420	101 850 112	104 856 605	107 399 222	3 006 494	102,95%	-2 542 617	97,63%
Náklady na spotřebu materiálu (včetně CL a §16)	20 950 276	21 719 210	22 819 605	21 887 789	22 094 801	-931 816	95,92%	-207 012	99,06%
Léky a léčiva (bez CL a §16)	1 916 433	2 508 567	2 643 554	1 995 931	2 541 000	-647 623	75,50%	-545 069	78,55%
Krevní přípravky	2 126 410	2 317 985	2 145 767	1 525 974	2 109 296	-619 793	71,12%	-583 323	72,35%
Zdravotnické prostředky	15 772 840	15 629 632	16 460 482	16 968 436	15 898 000	507 954	103,09%	1 070 436	106,73%
Potraviny	570 582	642 839	748 074	693 695	791 885	-54 379	92,73%	-98 190	87,60%
Všeobecný materiál	422 743	369 349	567 493	530 027	448 688	-37 466	93,40%	81 339	118,13%
Náhradní díly	43 580	71 070	5 509	51 884	3 955	46 375	941,73%	47 930	1312,00%
DDHM a textil	97 556	179 636	248 725	112 325	301 976	-136 401	45,16%	-189 652	37,20%
Ostatní spotřeba (bez CL a §16)	131	131	1	9 517	0	9 516	981082,47%	9 517	
Ostatní služby	2 128 959	3 384 861	3 259 722	4 343 740	4 185 389	1 084 018	133,25%	158 351	103,78%
Spotřeba energie	1 386 225	1 270 572	1 840 145	1 870 866	2 792 050	30 721	101,67%	-921 184	67,01%
Osobní náklady	62 404 341	71 992 906	71 920 923	75 220 808	76 805 275	3 299 884	104,59%	-1 584 467	97,94%
Centrové léky dle NIS (sml. I nesml.)	0	0	0	0	0	0			
Centrové léky dle účetnictví	0	0	0	0	0	0			
§16 dle NIS (sml. I nesml.)	0	0	0	0	0	0			
§16 dle účetnictví	0	0	0	0	0	0			
CASH úhrady (bez tržeb od ZP za zdrav.péči, bonusů, FKSP, náhrady poj.)	255 683	306 026	324 254	413 925	380 118	89 671	127,65%	33 807	108,89%

PRODUKCE

AMBULANTNÍ PÉČE

Ambulantní body	4 205 182	3 826 223	4 522 099	4 664 932	4 550 000	142 833	103,16%	114 932	102,53%
Počet ambulantních výkonů	38 077	32 166	35 557	34 420	35 829	-1 137	96,80%	-1 409	96,07%
ZUM/ZULP v CZK	5 186	4 326	4 472	11 148	4 498	6 676	249,27%	6 650	247,85%
Přímý materiál - PMAT	0	0	0	0	0	0			
Hodnota ambulantní péče v CZK	4 255 248	4 274 838	5 073 986	5 380 760	4 376 406	306 774	106,05%	1 004 354	122,95%
Počet ambulantních návštěv (RČ/den)	17 880	14 997	16 816	16 497		-319	98,10%		
Počet ambulantních URČ	7 370	6 019	6 846	6 771		-75	98,90%		
Množství předepsané	13 198	10 183	11 694	11 880			101,59%		
Množství zachycené	11 077	8 481	10 021	10 042			100,21%		
Záchyt receptů množstevně	83,9%	83,3%	85,7%	84,5%			98,64%		
Obrat předepsaný	3 682 581	2 963 032	3 980 492	3 562 203			89,49%		
Obrat zachycený	3 041 142	2 572 933	3 574 853	3 068 186			85,83%		
Záchyt receptů obrátově	82,6%	86,8%	89,8%	86,1%			95,91%		

HOSPITALIZAČNÍ PÉČE

Přijímající	CZ-DRG	Casemix	SKtotal	2 528	2 420	2 462	2 504	2 530	42	101,69%	-26	98,96%
		Počet případů	SKtotal	2 245	1 886	1 984	1 990	2 245	6	100,30%	-255	88,64%
		CMI		1,13	1,28	1,24	1,26	1,13	0,0	101,38%	0	111,64%
	ALOS	LOS - skutečnost		5,2	5,3	5,3	5,3	5,2	0,0	99,92%	0	101,80%
	ALOS dle DRG		5,7	6,4	6,1	6,2	5,7	0,1	101,02%	1	108,86%	
Propouštějící	CZ-DRG	Casemix	SKtotal	2 279	2 345	2 222	2 230	2 284	8	100,36%	-54	97,65%
		Počet případů	SKtotal	2 160	1 834	1 904	1 925	2 160	21	101,10%	-235	89,12%
		CMI		1,06	1,28	1,17	1,16	1,06	0,0	99,27%	0	109,57%
	ALOS	LOS - skutečnost		4,2	4,7	4,6	4,6	5,5	0,1	101,27%	-1	84,13%
	ALOS dle DRG		5,5	6,3	5,9	6,0	5,5	0,1	101,88%	1	109,25%	
- v tom ukončeno/nevykázáno: Počet případů						0						
CM						0,00						

DATA UZIS

Akutní lůžka	Počet lůžek k datu (potenciální kapacita)	32	32	32	32	0	100,00%		
	Průměrný počet lůžek za období	32	32	32	32	0	100,00%		
	Počet OD	7 618	6 955	7 345	7 267	-78	98,94%		
	Počet hospitalizací	2 353	2 027	2 075	2 040	-35	98,31%		
	Obloženost	65,2%	59,5%	62,9%	65,3%	2,4%	103,77%		
Průměrná doba hospitalizace	3,2	3,4	3,5	3,6	0,0	100,64%			
Vybrané výkony	viz drill					9	105,63%		
TEP	6	11	10	13	-3	76,92%			
ASK	219	130	147	159	12	108,16%			
Počet operací (RČ/den)	2 180	1 978	2 172	2 163		-9	99,59%		
Vyžádaná péče (v tis. bodech)	8 928	10 008	10 280	10 200		-80	99,22%		

PERSONALISTIKA

ZAMĚSTNANCI - Přepočtený evidenční stav

Systemizace

CELKEM	64,3	59,8	59,0	62,3	64,3	64,3	2,0	103,21%	0,0	100,00%
Lékař	18,0	15,8	15,0	16,0	16,0	18,0	0,0	100,00%	-2,0	88,89%
Lékaři L1	2,0	1,0	3,0	3,0	1,0	2,0	-2,0	33,33%	-1,0	50,00%
Lékaři L2	0,0	0,0	0,0	1,0	1,0	0,0	0,0	100,00%	1,0	
Lékaři L3	16,0	14,8	12,0	12,0	14,0	16,0	2,0	116,67%	-2,0	87,50%
Nelékařský zdravotnický pracovník	43,3	41,0	41,0	43,3	45,3	43,3	2,0	104,62%	2,0	104,62%
Farmaceut	0,0	0,0	0,0	0,0	0,0	0,0	0,0		0,0	
Jiný odborný pracovník - nezdavotník	0,0	0,0	0,0	0,0	0,0	0,0	0,0		0,0	
VŠ nelékař	0,0	0,0	0,0	0,0	0,0	0,0	0,0		0,0	
THP	3,0	3,0	3,0	3,0	3,0	3,0	0,0	100,00%	0,0	100,00%
Dělník	0,0	0,0	0,0	0,0	0,0	0,0	0,0		0,0	