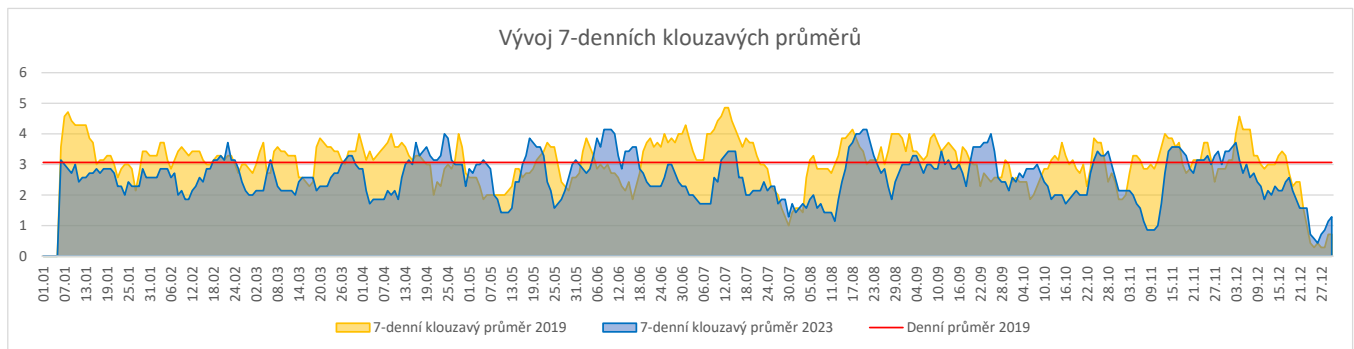
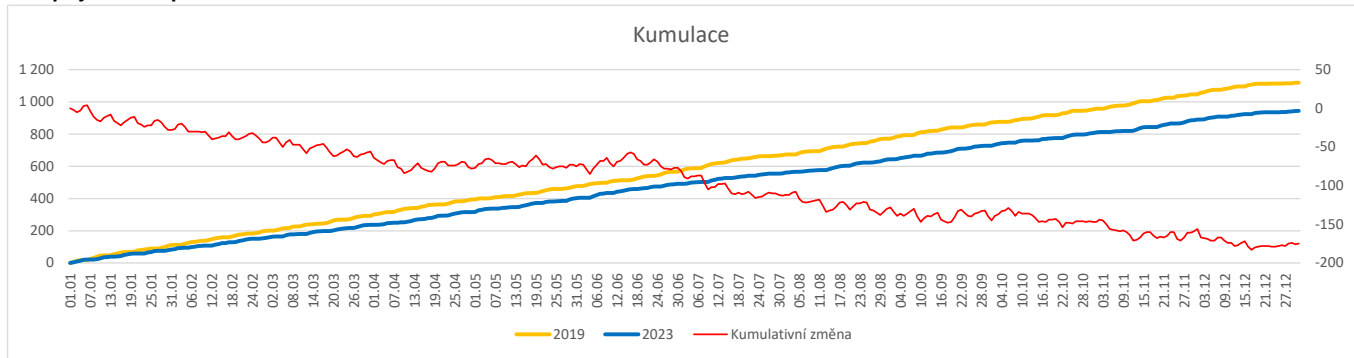
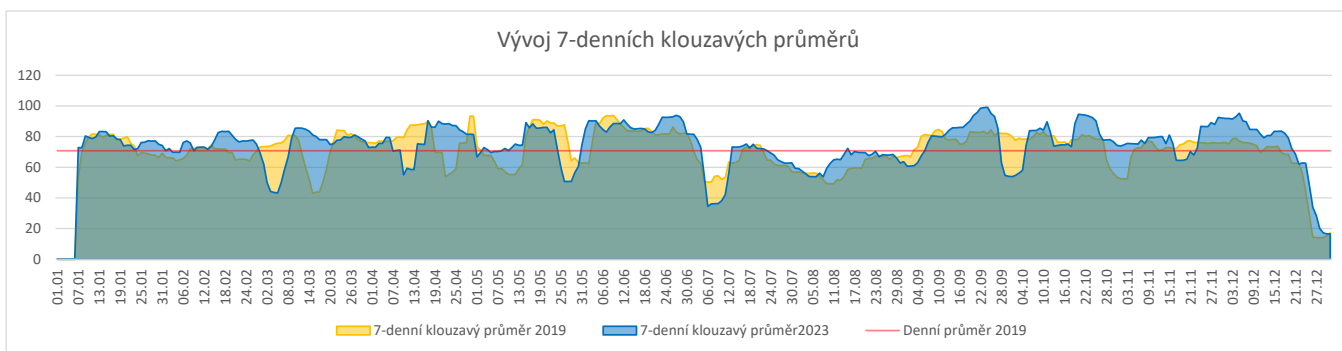
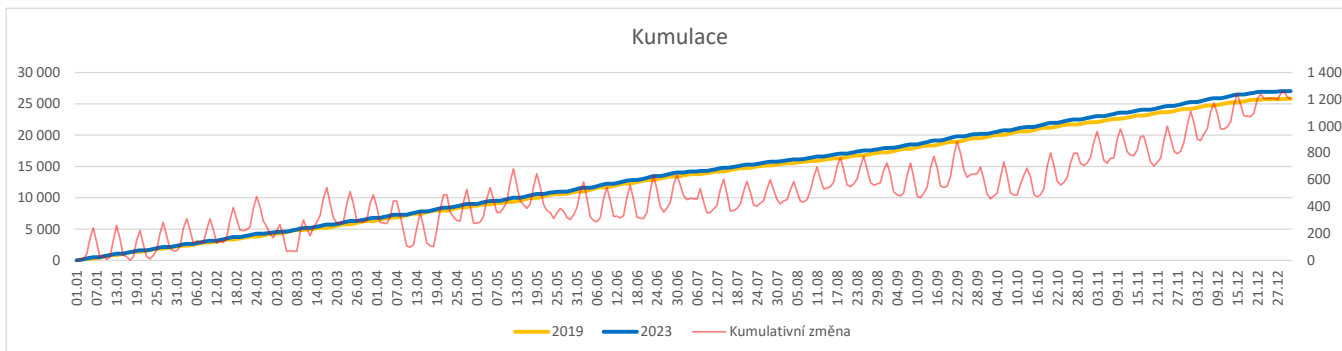


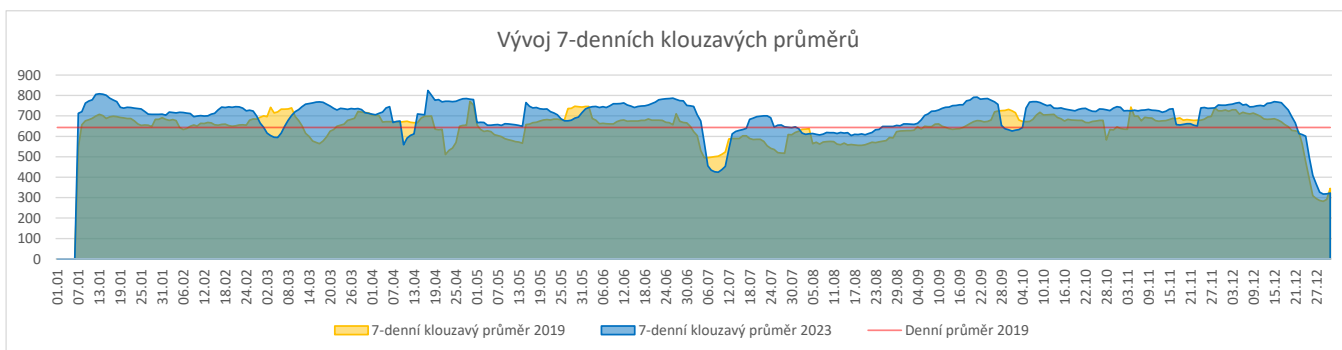
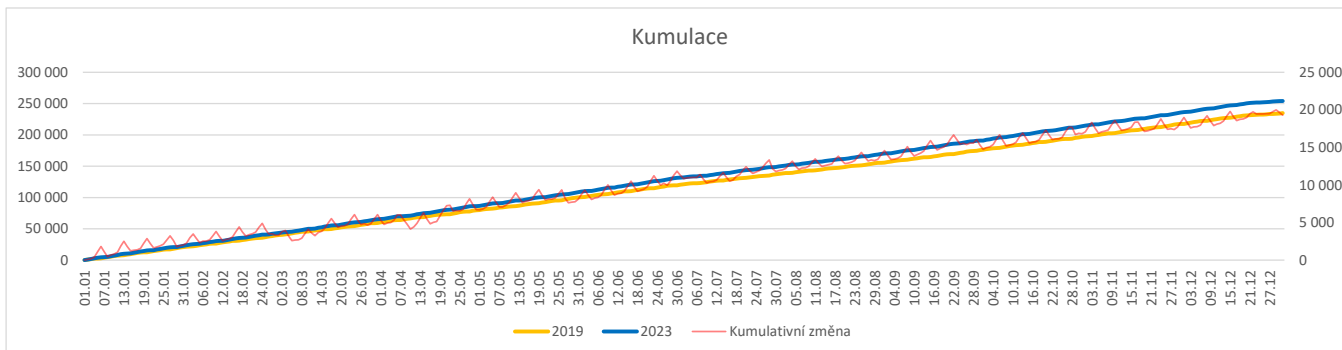
	Od počátku roku				Období posledních 30 dnů				Posledních 7 dní od do 31.12.2023							Referenční cíl do konce roku	Týdenní navýšení			
	2023	2019	2023/2019	84%	2023	2019	2023/2019	78%	Pr7d23/Pr7d19	Ne 31	So 30	Pa 29	Čt 28	St 27	Út 26			Po 25		
Pacienti přijatí k hospitalizaci	945	1 119	-174	84%	57	73	-16	78%	1	180%	1	2	1	3	0	1	1	174	0%	0
Počet ambulačních vyšetření	27 040	25 835	1 205	105%	1 836	1 643	193	112%	-1	97%	1	1	19	45	46	1	3	0	0%	0
Laboratorní výkony	254 195	234 835	19 360	108%	18 423	17 482	941	105%	-23	93%	212	209	410	456	546	214	210	0	0%	0

**Pacienti přijatí k hospitalizaci**


## Počty ambulantních vyšetření



## Počty Laboratorních výkonů



### Hospitalizace:

Denní report počtu pacientů přijatých k hospitalizaci čerpá z chorobopisů MEDEA.

Na úrovni kliniky obsahuje veškeré příjmy na lůžko dotčené kliniky, včetně hospitalizací přeložených z jiných klinik (ne však příjmy z jiných středisek v rámci dané kliniky).

Ukazatel Pr7d23/Pr7d19: průměrný počet pacientů přijatých k hospitalizaci za posledních 7 dní aktuálního období je srovnán se 7-denním průměrem referenčního roku 2019.

Ukazatel 'Referenční cíl' do konce roku: vyjadřuje počet pacientů přijatých k hospitalizaci, který je nutno splnit do konce roku 2023 pro dosažení produkce referenčního roku 2019.

Referenční cíl se může lišit od 'produkčního cíle', který je uveden v měsíčním reportingu a reflektuje výsledky jednání hospodářských schůzek.

Ukazatel Týdenní navýšení: Navýšení týdenního počtu přijatých pacientů k hospitalizaci ve zbývajícím období do konce roku ke splnění 'Referenčního cíle'.

### Ambulantní vyšetření:

Denní report počtu ambulantních vyšetření obsahuje všechny ambulantně ošetřené rodná čísla v daný den na konkrétní klinice.

Ukazatel Pr7d23/Pr7d19: průměrný počet ambulantně vyšetřených pacientů za posledních 7 dní je srovnán se 7-denním průměrem referenčního roku 2019.

Ukazatel 'Referenční cíl' do konce roku: vyjadřuje počet ambulantně vyšetřených pacientů, který je nutno splnit do konce roku 2023 pro dosažení produkce referenčního roku 2019.

Referenční cíl se může lišit od 'produkčního cíle', který je uveden v měsíčním reportingu a reflektuje výsledky jednání hospodářských schůzek.

Ukazatel Týdenní navýšení: Navýšení týdenního počtu ambulantních vyšetření ve zbývajícím období do konce roku ke splnění 'Referenčního cíle'.

**Laboratorní výkony:**

Denní report obsahuje množství laboratorních výkonů ve vyjádření RČ/den/klinika evidovaných v systému OpenLIMS.

U klinik 28 a 40 jsou zdrojem obdržené žádanky ve vyjádření RČ/den/klinika evidovaných v systému LIMS.

Kumulativní počet laboratorních výkonů od začátku roku je srovnáván se stejným obdobím referenčního roku. Ve stejné logice je srovnáván kumulativní počet posledních 30 dní.

Ukazatel Pr7d23/Pr7d19: průměrný počet laboratorních výkonů za posledních 7 dní je srovnán se 7-denním průměrem referenčního roku 2019.

Ukazatel 'Referenční cíl' do konce roku: vyjadřuje počet laboratorních výkonů, který je nutno splnit do konce roku 2023 pro dosažení produkce referenčního roku 2019. Pokud byl vykázan v aktuálním roce do dne reportu vyšší objem péče, zůstává 'Referenční cíl' shodný s výkonností referenčního roku.

Referenční cíl se může lišit od 'produkčního cíle', který je uveden v měsíčním reportingu a reflektuje výsledky jednání hospodářských schůzek.

Ukazatel Týdenní navýšení: Navýšení týdenního počtu laboratorních výkonů ve zbývajícím období do konce roku ke splnění 'Referenčního cíle'.