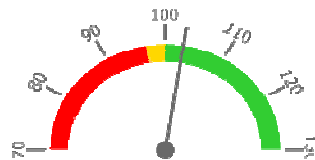
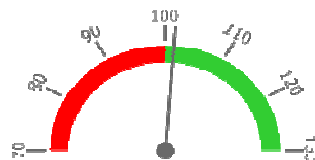


Celkové body + PMAT

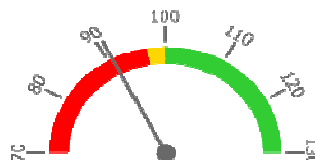
	2019	2021	2022	2023	Plán (1-12) 2023
Celkové body+pmat (tis.)	258 230	275 476	264 552	270 662	262 527
Meziroční změna abs.		17 246	-10 924	6 110	8 135 Plnění abs.
Meziroční změna %		↑ 106,7%	↓ 96,0%	↑ 102,3%	103,1% Plnění %


Ambulantní body + PMAT

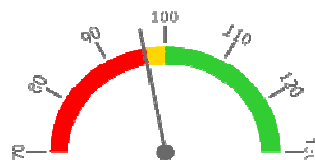
	2019	2021	2022	2023	Plán (1-12) 2023
Amb. body + pmat (tis.)	113 089	121 482	123 039	123 821	122 021
Meziroční změna abs.		8 393	1 557	782	1 800 Plnění abs.
Meziroční změna %		↑ 107,4%	↑ 101,3%	→ 100,6%	101,5% Plnění %


Casemix a počet případů - přijímající oddělení (CZ-DRG)

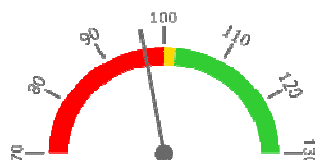
	2019	2021	2022	2023	Plán (1-12) 2023
Casemix (CM)	3 266	2 499	2 617	2 893	3 186
Meziroční změna abs.		-767	118	277	-293 Plnění abs.
Meziroční změna %		↓ 76,5%	↑ 104,7%	↑ 110,6%	90,8% Plnění %
Počet případů (PP)	1 082	783	881	906	1 082
Meziroční změna abs.		-299	98	25	-176 Plnění abs.
Meziroční změna %		↓ 72,4%	↑ 112,5%	↑ 102,8%	83,7% Plnění %
LOS - skutečnost (dny)	11,9	14,1	12,9	13,1	
Meziroční změna abs.		2,2	-1,2	0,2	
Meziroční změna %		● 118,5%	● 91,7%	● 101,6%	
ALOS - dle DRG (dny)	9,6	10,5	10,3	10,6	


Casemix a počet případů - propouštějící oddělení (CZ-DRG)

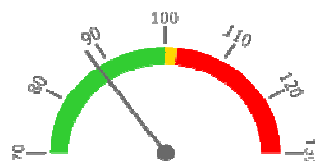
	2019	2021	2022	2023	Plán (1-12) 2023
Casemix (CM)	3 068	2 564	2 653	2 884	2 989
Meziroční změna abs.		-504	89	231	-105 Plnění abs.
Meziroční změna %		↓ 83,6%	↑ 103,5%	↑ 108,7%	96,5% Plnění %
Počet případů (PP)	1 068	802	897	903	1 068
Meziroční změna abs.		-266	95	6	-165 Plnění abs.
Meziroční změna %		↓ 75,1%	↑ 111,8%	→ 100,7%	84,5% Plnění %
LOS - skutečnost (dny)	11,6	14,2	13,2	13,2	
Meziroční změna abs.		2,5	-1,0	-0,1	
Meziroční změna %		● 121,7%	● 93,2%	● 99,5%	
ALOS - dle DRG (dny)	9,5	10,5	10,3	10,7	


Ošetřovací dny

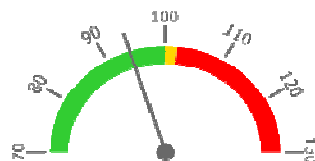
	2019	2021	2022	2023	Plán (1-12) 2023
Ošetř. Dny	11 599	10 446	10 831	11 207	11 599
Meziroční změna abs.		-1 153	385	376	-392 Plnění abs.
Meziroční změna %		↓ 90,1%	↑ 103,7%	↑ 103,5%	96,6% Plnění %


Centrové léky + §16

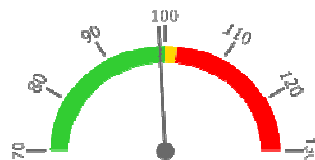
	2019	2021	2022	2023	Plán (1-12) 2023
Centrové léky (tis.CZK)	281 455	307 243	339 198	334 919	380 000
Meziroční změna abs.		25 788	31 956	-4 279	-45 081 Plnění abs.
Meziroční změna %		● 109,2%	● 110,4%	● 98,7%	88,1% Plnění %


Ostatní léky

	2019	2021	2022	2023	Plán (1-12) 2023
Ostatní léky (tis.CZK)	86 609	86 697	84 511	87 129	92 655
Meziroční změna abs.		88	-2 185	2 618	-5 526 Plnění abs.
Meziroční změna %		● 100,1%	● 97,5%	● 103,1%	94,0% Plnění %


Zdravotnický materiál

	2019	2021	2022	2023	Plán (1-12) 2023
Zdrav. materiál (tis.CZK)	38 026	40 532	39 514	40 670	41 067
Meziroční změna abs.		2 507	-1 018	1 155	-397 Plnění abs.
Meziroční změna %		● 106,6%	● 97,5%	● 102,9%	99,0% Plnění %


Obložnost (Aktuální lůžka)

	2019	2021	2022	2023
Obložnost (%)	71,9%	77,8%	76,3%	74,5%
Meziroční změna %		↑ 108,2%	↓ 98,1%	↓ 97,6%

REPORTING KLINIK za období 1-12/2023

Útvar: Hemato-onkologická klinika

Rok: 2023

Měsíc: Prosinec

2019	2021	2022	2023	Plán 2023	2023 vs. 2022	v %	Skutečnost vs. Plán 2023	v %
------	------	------	------	-----------	---------------	-----	--------------------------	-----

FINANCE

Náklady	583 059 862	651 816 182	679 287 118	692 217 844	748 709 779	12 930 726	101,90%	-56 491 935	92,45%
Náklady na spotřebu materiálu (včetně CL a §16)	436 683 306	464 848 669	490 286 056	494 225 914	540 437 842	3 939 858	100,80%	-46 211 928	91,45%
Léky a léčiva (bez CL a §16)	86 609 134	86 696 893	84 511 426	87 129 023	92 655 000	2 617 597	103,10%	-5 525 977	94,04%
Krevní přípravky	26 337 255	24 984 298	21 526 740	23 615 551	19 920 879	2 088 811	109,70%	3 694 672	118,55%
Zdravotnické prostředky	38 025 766	40 532 407	39 514 319	40 669 768	41 067 000	1 155 449	102,92%	-397 231	99,03%
Potraviny	1 123 639	1 038 819	1 323 575	1 401 306	1 387 340	77 732	105,87%	13 966	101,01%
Všeobecný materiál	2 359 863	2 689 474	3 090 710	3 125 831	3 257 796	35 122	101,14%	-131 965	95,95%
Náhradní díly	338 982	537 101	260 783	477 805	278 891	217 022	183,22%	198 914	171,32%
DDHM a textil	394 193	1 076 565	835 275	2 848 480	1 870 936	2 013 205	341,02%	977 545	152,25%
Ostatní spotřeba (bez CL a §16)	39 968	50 492	24 758	38 724	0	13 965	156,41%	38 724	#####
Ostatní služby	6 991 048	10 382 708	11 052 416	13 311 324	12 752 496	2 258 908	120,44%	558 828	104,38%
Spotřeba energie	3 519 018	3 367 363	4 416 276	4 768 224	6 626 490	351 948	107,97%	-1 858 266	71,96%
Osobní náklady	130 767 832	165 844 558	161 876 304	170 887 199	177 826 346	9 010 895	105,57%	-6 939 147	96,10%
Centrové léky dle NIS (sml. I nesml.)	247 442 432	270 690 235	357 181 705	326 753 083	247 442 432	-30 428 622	91,48%	79 310 651	132,05%
Centrové léky dle účetnictví	252 131 797	286 394 752	297 145 313	304 636 106	350 000 000	7 490 794	102,52%	-45 363 894	87,04%
§16 dle NIS (sml. I nesml.)	14 919 905	15 511 012	10 686 444	6 319 379	14 919 905	-4 367 065	59,13%	-8 600 526	42,36%
§16 dle účetnictví	29 322 709	20 847 869	42 053 158	30 283 319	30 000 000	-11 769 839	72,01%	283 319	100,94%
CASH úhrady (bez tržeb od ZP za zdrav.péči, bonusů, FKSP, náhrady poj.)	214 521	201 082	149 394	151 265	166 464	1 872	101,25%	-15 198	90,87%

PRODUKCE

AMBULANTNÍ PÉČE

Ambulantní body	110 985 761	119 580 743	120 927 803	122 204 376	120 053 000	1 276 573	101,06%	2 151 376	101,79%
Počet ambulantních výkonů	425 876	454 596	461 482	468 965	460 891	7 483	101,62%	8 074	101,75%
ZUM/ZULP v CZK	59 769 034	55 233 634	81 561 619	80 023 090	90 766 532	-1 538 529	98,11%	-10 743 442	88,16%
Přímý materiál - PMAT	2 103 496	1 901 432	2 111 031	1 616 332	1 967 540	-494 699	76,57%	-351 208	82,15%
Hodnota ambulantní péče v CZK	151 176 302	169 658 148	194 619 257	203 612 160	182 268 507	8 992 902	104,62%	21 343 653	111,71%
Počet ambulantních návštěv (RČ/den)	23 752	22 483	24 001	24 684		683	102,85%		
Počet ambulantních URČ	5 426	5 334	5 496	5 727		231	104,20%		
Množství předepsané	162	1 089	911	237			26,02%		
Množství zachycené	128	661	487	166			34,09%		
Záchyt receptů množstevně	79,0%	60,7%	53,5%	70,0%	60,0%		131,02%		116,74%
Obrat předepsaný	244 847	4 747 806	1 099 966	186 683			16,97%		
Obrat zachycený	198 681	526 401	354 134	175 795			49,64%		
Záchyt receptů obrátově	81,1%	11,1%	32,2%	94,2%	60,0%		292,49%		156,95%
Celkové body	255 337 204	273 026 218	261 968 551	268 569 590	260 094 642	6 601 039	102,52%	8 474 948	103,26%

HOSPITALIZAČNÍ PÉČE

Přijímající	Casemix	SKtotal	3 266	2 499	2 617	2 893	3 186	277	110,58%	-293	90,82%	
	CZ-DRG	Počet případů	SKtotal	1 082	783	881	906	1 082	25	102,84%	-176	83,73%
		CMI		3,02	3,19	2,97	3,19	2,94	0,2	107,53%	0	108,46%
	ALOS	LOS - skutečnost		11,9	14,1	12,9	13,1	9,2	0,2	101,60%	4	142,54%
	ALOS dle DRG		9,6	10,5	10,3	10,6	9,2	0,3	102,84%	1	115,51%	
Propouštějící	Casemix	SKtotal	3 068	2 564	2 653	2 884	2 989	231	108,70%	-105	96,48%	
	CZ-DRG	Počet případů	SKtotal	1 068	802	897	903	1 068	6	100,67%	-165	84,55%
		CMI		2,87	3,20	2,96	3,19	2,80	0,2	107,98%	0	114,11%
	ALOS	LOS - skutečnost		11,6	14,2	13,2	13,2	9,0	-0,1	99,55%	4	146,13%
	ALOS dle DRG		9,5	10,5	10,3	10,7	9,0	0,4	103,61%	2	118,66%	
- v tom ukončeno/nevýkááno:		Počet případů			0							
		CM			0,00							

DATA UZIS

Akutní lůžka	Počet lůžek k datu (potenciální kapacita)	46	46	46	46	0	100,00%		
	Průměrný počet lůžek za období	44	37	46	46	0	100,00%		
	Počet OD	11 599	10 446	10 831	11 207	376	103,47%		
	Počet hospitalizací	1 125	837	936	944	8	100,85%		
	Obloženost	71,9%	77,8%	76,3%	74,5%	-1,8%	97,60%		
	Průměrná doba hospitalizace	10,3	12,5	11,6	11,9	0,3	102,59%		
Vybrané výkony	viz drill	53	55	54		-1	98,18%		
Počet operací (RČ/den)	3	1	0	0		0			
- z toho hospitalizační (RČ/den)	3	1	0	0		0			
Vyžádaná péče (v tis. bodech)	64 121	72 495	65 262	69 293		4 031	106,18%		

PERSONALISTIKA

ZAMĚŠTNANCI - Přepočtený evidenční stav

Systemizace

CELKEM	163,4	154,7	161,0	169,2	166,7	163,4	-2,5	98,55%	3,3	101,99%
Lékař	26,7	25,0	24,9	27,5	27,4	26,7	-0,1	99,64%	0,7	102,62%
Lékaři L1	2,9	2,8	2,6	2,6	2,6	2,9	0,0	100,00%	-0,3	89,66%
Lékaři L2	2,0	1,0	0,8	0,8	1,8	2,0	1,0	225,00%	-0,2	90,00%
Lékaři L3	21,8	21,2	21,5	24,1	23,0	21,8	-1,1	95,44%	1,2	105,50%
Nelékařský zdravotnický pracovník	113,0	108,3	112,0	118,0	114,9	113,0	-3,1	97,33%	1,9	101,64%
Farmaceut	0,0	0,0	0,0	0,0	0,0	0,0	0,0		0,0	
Jiný odborný pracovník - nezdravotník	0,0	1,0	0,8	1,0	0,0	0,0	-1,0	0,00%	0,0	
VŠ nelékař	17,4	13,9	16,4	15,8	17,1	17,4	1,3	108,25%	-0,3	98,27%
THP	6,4	6,6	6,9	6,9	7,4	6,4	0,5	107,25%	1,0	115,63%
Dělník	0,0	0,0	0,0	0,0	0,0	0,0	0,0		0,0	