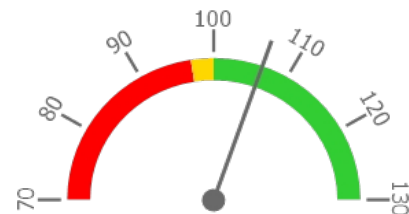


Útvar: **Oddělení klinické biochemie**

 Rok: 

 Měsíc: 
**Celkové body + PMAT**

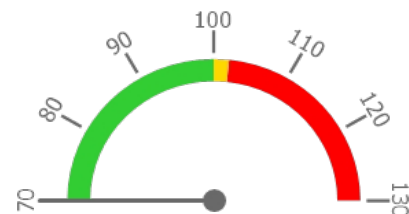
	2019	2021	2022	2023	Plán (1-12) 2023
<b>Celkové body+pmat (tis.)</b>	<b>286 814</b>	<b>338 684</b>	<b>344 349</b>	<b>366 260</b>	<b>344 060</b>
Meziroční změna abs.		51 871	5 665	21 911	22 200 Plnění abs.
Meziroční změna %		↑ 118,1%	↑ 101,7%	↑ 106,4%	106,5% Plnění %


**Ambulantní body + PMAT**

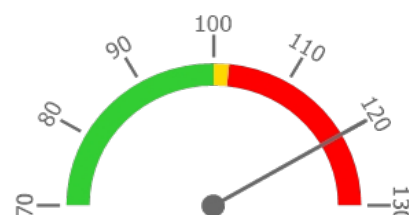
	2019	2021	2022	2023	Plán (1-12) 2023
<b>Amb. body + pmat (tis.)</b>	<b>180 662</b>	<b>204 484</b>	<b>220 218</b>	<b>236 976</b>	<b>220 000</b>
Meziroční změna abs.		23 822	15 735	16 757	16 976 Plnění abs.
Meziroční změna %		↑ 113,2%	↑ 107,7%	↑ 107,6%	107,7% Plnění %


**Centrové léky + §16**

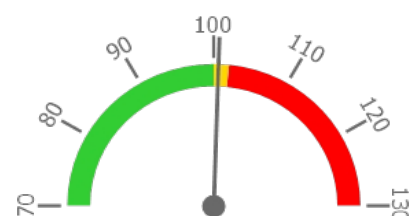
	2019	2021	2022	2023	Plán (1-12) 2023
<b>Centrové léky (tis.CZK)</b>	<b>0</b>	<b>0</b>	<b>0</b>	<b>0</b>	<b>0</b>
Meziroční změna abs.					Plnění abs.
Meziroční změna %		● 0,0%			Plnění %


**Ostatní léky**

	2019	2021	2022	2023	Plán (1-12) 2023
<b>Ostatní léky (tis.CZK)</b>	<b>8</b>	<b>9</b>	<b>42</b>	<b>36</b>	<b>30</b>
Meziroční změna abs.		0	33	-6	6 Plnění abs.
Meziroční změna %		● 105,8%	● 476,0%	● 85,0%	120,0% Plnění %


**Zdravotnický materiál**

	2019	2021	2022	2023	Plán (1-12) 2023
<b>Zdrav. materiál (tis.CZK)</b>	<b>70 314</b>	<b>64 670</b>	<b>63 032</b>	<b>65 464</b>	<b>65 060</b>
Meziroční změna abs.		-5 644	-1 638	2 432	404 Plnění abs.
Meziroční změna %		● 92,0%	● 97,5%	● 103,9%	100,6% Plnění %



## REPORTING KLINIK za období 1-12/2023

Útvar: Oddělení klinické biochemie

Rok: 2023

Měsíc: Prosinec

2019	2021	2022	2023	Plán 2023	2023 vs. 2022	v %	Skutečnost vs. Plán 2023	v %
------	------	------	------	-----------	---------------	-----	--------------------------	-----

## FINANCE

Náklady	131 398 924	137 599 440	133 722 212	142 349 761	141 730 394	8 627 549	106,45%	619 367	100,44%
<b>Náklady na spotřebu materiálu (včetně CL a §16)</b>	<b>71 596 260</b>	<b>65 357 999</b>	<b>63 652 409</b>	<b>66 122 231</b>	<b>65 659 962</b>	<b>2 469 822</b>	<b>103,88%</b>	<b>462 269</b>	<b>100,70%</b>
Léky a léčiva (bez CL a §16)	8 407	8 892	42 322	35 993	30 000	-6 330	85,04%	5 993	119,98%
Krevní přípravky	0	0	0	0	0	0			
Zdravotnické prostředky	70 314 036	64 670 035	63 031 641	65 463 801	65 060 000	2 432 160	103,86%	403 801	100,62%
Potraviny	0	0	0	0	0	0			
Všeobecný materiál	406 264	452 686	410 399	309 998	406 646	-100 401	75,54%	-96 648	76,23%
Náhradní díly	842 403	121 929	136 898	282 639	140 941	145 740	206,46%	141 698	200,54%
DDHM a textil	23 522	102 830	30 578	27 254	22 375	-3 324	89,13%	4 879	121,81%
Ostatní spotřeba (bez CL a §16)	1 629	1 626	569	2 546	0	1 977	447,22%	2 546	#####
<b>Ostatní služby</b>	<b>4 047 548</b>	<b>5 839 405</b>	<b>5 391 129</b>	<b>5 719 909</b>	<b>5 767 404</b>	<b>328 780</b>	<b>106,10%</b>	<b>-47 495</b>	<b>99,18%</b>
<b>Spotřeba energie</b>	<b>1 651 033</b>	<b>1 527 363</b>	<b>2 167 690</b>	<b>2 246 782</b>	<b>3 301 509</b>	<b>79 092</b>	<b>103,65%</b>	<b>-1 054 727</b>	<b>68,05%</b>
<b>Osobní náklady</b>	<b>50 839 514</b>	<b>61 480 895</b>	<b>58 813 033</b>	<b>64 228 223</b>	<b>63 290 009</b>	<b>5 415 190</b>	<b>109,21%</b>	<b>938 214</b>	<b>101,48%</b>
Centrové léky dle NIS (sml. I nesml.)	0	0	0	0	0	0			
Centrové léky dle účetnictví	0	0	0	0	0	0			
§16 dle NIS (sml. I nesml.)	0	0	0	0	0	0			
§16 dle účetnictví	0	0	0	0	0	0			
CASH úhrady (bez tržeb od ZP za zdravotní péči, bonusů, FKSP, náhrady poj.)	640 151	538 800	663 894	472 146	676 389	-191 748	71,12%	-204 242	69,80%

## PRODUKCE

## AMBULANTNÍ PÉČE

<b>Ambulantní body</b>	<b>180 661 566</b>	<b>204 483 742</b>	<b>220 218 365</b>	<b>236 975 585</b>	<b>220 000 000</b>	<b>16 757 220</b>	<b>107,61%</b>	<b>16 975 585</b>	<b>107,72%</b>
Počet ambulantních výkonů	2 281 518	2 381 408	2 561 085	2 711 576	2 560 796	150 491	105,88%	150 780	105,89%
ZUM/ZULP v CZK	0	0	0	0	0	0			
Přímý materiál - PMAT	0	0	0	0	0	0			
<b>Hodnota ambulantní péče v CZK</b>	<b>132 806 488</b>	<b>170 153 696</b>	<b>187 550 581</b>	<b>213 696 054</b>	<b>157 535 409</b>	<b>26 145 472</b>	<b>113,94%</b>	<b>56 160 645</b>	<b>135,65%</b>
Počet ambulantních návštěv (RČ/den)	1 193	1 115	1 219	1 300		81	106,64%		
Počet ambulantních URČ	686	664	717	728		11	101,53%		
Množství předepsané	3 901	4 401	4 854	5 200			107,13%		
Množství zachycené	2 041	2 006	2 459	2 515			102,28%		
<b>Záchyt receptů množstevně</b>	<b>52,3%</b>	<b>45,6%</b>	<b>50,7%</b>	<b>48,4%</b>	<b>60,0%</b>		<b>95,47%</b>	<b>80,61%</b>	
Obrat předepsaný	730 807	629 701	698 164	889 759			127,44%		
Obrat zachycený	364 946	280 363	333 087	418 320			125,59%		
<b>Záchyt receptů obrátově</b>	<b>49,9%</b>	<b>44,5%</b>	<b>47,7%</b>	<b>47,0%</b>	<b>60,0%</b>		<b>98,55%</b>	<b>78,36%</b>	
<b>Celkové body</b>	<b>286 813 598</b>	<b>338 684 102</b>	<b>344 348 760</b>	<b>366 259 650</b>	<b>344 059 866</b>	<b>21 910 890</b>	<b>106,36%</b>	<b>22 199 784</b>	<b>106,45%</b>
Počet výkonů celkem	3 904 489	4 301 395	4 329 828	4 543 524	4 329 783	213 696	104,94%	213 741	104,94%

## PERSONALISTIKA

## ZAMĚŠTNANCI - Přepočtený evidenční stav

	Systemizace	59,7	58,9	58,3	63,9	66,0	5,6	109,61%	-2,1	96,81%
<b>CELKEM</b>	<b>66,0</b>	<b>59,7</b>	<b>58,9</b>	<b>58,3</b>	<b>63,9</b>	<b>66,0</b>	<b>5,6</b>	<b>109,61%</b>	<b>-2,1</b>	<b>96,81%</b>
<b>Lékař</b>	<b>3,0</b>	<b>3,0</b>	<b>3,0</b>	<b>3,0</b>	<b>3,0</b>	<b>3,0</b>	<b>0,0</b>	<b>100,00%</b>	<b>0,0</b>	<b>100,00%</b>
Lékaři L1	0,0	0,0	0,0	0,0	1,0	0,0	1,0		1,0	
Lékaři L2	1,0	1,0	0,0	0,0	0,0	1,0	0,0		-1,0	0,00%
Lékaři L3	2,0	2,0	3,0	3,0	2,0	2,0	-1,0	66,67%	0,0	100,00%
Nelékařský zdravotnický pracovník	44,0	39,5	39,6	39,0	42,0	44,0	3,0	107,69%	-2,0	95,45%
Farmaceut	0,0	0,0	0,0	0,0	0,0	0,0	0,0		0,0	
Jiný odborný pracovník - nezdravotník	0,0	0,0	0,0	0,0	0,0	0,0	0,0		0,0	
VŠ nelékař	15,0	13,2	12,3	13,3	15,3	15,0	2,0	115,04%	0,3	101,97%
THP	4,0	4,0	4,0	3,0	3,6	4,0	0,6	120,00%	-0,4	90,00%
Dělník	0,0	0,0	0,0	0,0	0,0	0,0	0,0		0,0	