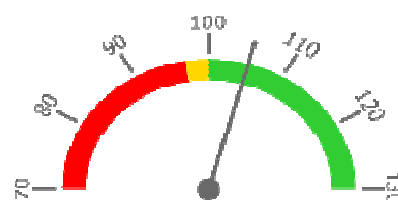


Útvar: **Radiologická klinika**

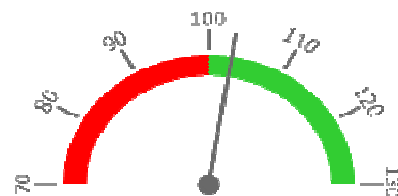
 Rok:

 Měsíc:
Celkové body + PMAT

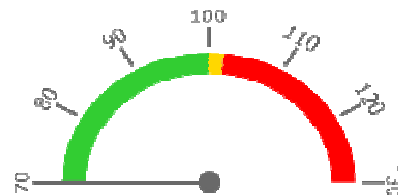
	2019	2021	2022	2023	Plán (1-12) 2023
Celkové body+pmat (tis.)	255 001	278 594	309 614	325 879	309 688
Meziroční změna abs.		23 593	31 020	16 265	16 191 Plnění abs.
Meziroční změna %		↑ 109,3%	↑ 111,1%	↑ 105,3%	105,2% Plnění %


Ambulantní body + PMAT

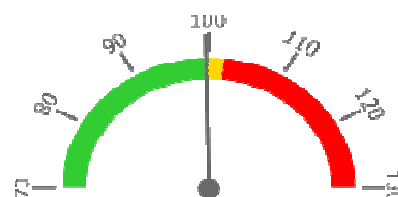
	2019	2021	2022	2023	Plán (1-12) 2023
Amb. body + pmat (tis.)	154 888	174 337	200 925	207 016	200 974
Meziroční změna abs.		19 449	26 588	6 092	6 042 Plnění abs.
Meziroční změna %		↑ 112,6%	↑ 115,3%	↑ 103,0%	103,0% Plnění %


Centrové léky + §16

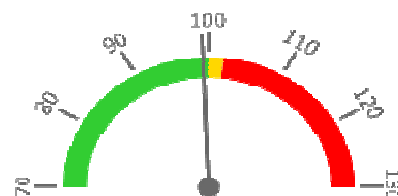
	2019	2021	2022	2023	Plán (1-12) 2023
Centrové léky (tis.CZK)	0	0	0	0	0
Meziroční změna abs.					Plnění abs.
Meziroční změna %					Plnění %


Ostatní léky

	2019	2021	2022	2023	Plán (1-12) 2023
Ostatní léky (tis.CZK)	7 323	8 042	8 587	9 968	10 000
Meziroční změna abs.		719	545	1 381	-32 Plnění abs.
Meziroční změna %		● 109,8%	● 106,8%	● 116,1%	99,7% Plnění %


Zdravotnický materiál

	2019	2021	2022	2023	Plán (1-12) 2023
Zdrav. materiál (tis.CZK)	53 387	53 109	59 608	65 897	66 400
Meziroční změna abs.		-277	6 499	6 289	-503 Plnění abs.
Meziroční změna %		● 99,5%	● 112,2%	● 110,6%	99,2% Plnění %



REPORTING KLINIK za období 1-12/2023

Útvar: Radiologická klinika

Rok: 2023

Měsíc: Prosinec

2019	2021	2022	2023	Plán 2023	2023 vs. 2022	v %	Skutečnost vs. Plán 2023	v %
------	------	------	------	-----------	---------------	-----	--------------------------	-----

FINANCE

Náklady	212 358 805	244 834 098	258 443 645	274 821 355	278 755 773	16 377 710	106,34%	-3 934 418	98,59%
Náklady na spotřebu materiálu (včetně CL a §16)	61 747 526	63 333 217	69 573 802	77 100 697	78 009 702	7 526 895	110,82%	-909 005	98,83%
Léky a léčiva (bez CL a §16)	7 322 628	8 041 721	8 587 161	9 967 828	10 000 000	1 380 667	116,08%	-32 172	99,68%
Krevní přípravky	0	0	0	0	0	0			
Zdravotnické prostředky	53 386 587	53 109 356	59 608 063	65 897 440	66 400 000	6 289 377	110,55%	-502 560	99,24%
Potraviny	0	0	0	0	0	0			
Všeobecný materiál	386 931	657 044	538 105	540 918	650 790	2 813	100,52%	-109 872	83,12%
Náhradní díly	316 877	927 133	488 844	305 467	518 186	-183 377	62,49%	-212 719	58,95%
DDHM a textil	333 840	597 304	351 629	389 042	440 726	37 413	110,64%	-51 685	88,27%
Ostatní spotřeba (bez CL a §16)	663	659	1	3	0	2	268,60%	3	#####
Ostatní služby	21 577 288	27 259 367	19 852 331	22 429 084	24 909 769	2 576 753	112,98%	-2 480 685	90,04%
Spotřeba energie	1 829 925	1 712 876	2 363 216	2 449 444	3 537 224	86 228	103,65%	-1 087 780	69,25%
Osobní náklady	98 428 428	121 252 025	120 559 797	128 399 271	123 944 042	7 839 474	106,50%	4 455 230	103,59%
Centrové léky dle NIS (sml. I nesml.)	0	0	0	0	0	0			
Centrové léky dle účetnictví	0	0	0	0	0	0			
§16 dle NIS (sml. I nesml.)	0	0	0	0	0	0			
§16 dle účetnictví	0	0	0	0	0	0			
CASH úhrady (bez tržeb od ZP za zdrav.péči, bonusů, FKSP, náhrady poj.)	726 547	695 096	768 078	734 131	799 942	-33 947	95,58%	-65 811	91,77%

PRODUKCE

AMBULANTNÍ PÉČE

Ambulantní body	154 888 018	174 336 945	200 923 888	207 016 333	200 973 000	6 092 445	103,03%	6 043 333	103,01%
Počet ambulantních výkonů	182 840	185 116	200 458	201 626	200 517	1 168	100,58%	1 109	100,55%
ZUM/ZULP v CZK	5 677 117	6 380 319	12 348 671	12 861 967	12 374 222	513 296	104,16%	487 745	103,94%
Přímý materiál - PMAT	0	0	900	0	900	-900	0,00%	-900	0,00%
Hodnota ambulantní péče v CZK	115 879 816	144 793 048	175 212 011	189 745 489	149 549 547	14 533 478	108,29%	40 195 942	126,88%
Počet ambulantních návštěv (RČ/den)	108 400	108 413	117 600	117 875		275	100,23%		
Počet ambulantních URČ	69 797	68 449	74 680	74 840		160	100,21%		
Množství předepsané	0	2	6	0			0,00%		
Množství zachycené	0	2	6	0			0,00%		
Záchyt receptů množstevně		100,0%	100,0%		60,0%				
Obrat předepsaný	0	16	2 816	0			0,00%		
Obrat zachycený	0	16	2 816	0			0,00%		
Záchyt receptů obrátově		100,0%	100,0%		60,0%				
Celkové body	255 000 647	278 593 800	309 612 953	325 878 973	309 687 024	16 266 020	105,25%	16 191 949	105,23%
Počet výkonů celkem	284 765	285 474	307 996	311 751	308 084	3 755	101,22%	3 667	101,19%

PERSONALISTIKA

ZAMĚSTNANCI - Přepočtený evidenční stav

Systemizace

CELKEM	120,0	105,3	109,4	108,9	116,4	120,0	7,5	106,89%	-3,6	96,96%
Lékař	32,0	26,3	27,7	28,4	32,4	32,0	4,0	114,08%	0,4	101,25%
Lékaři L1	11,1	7,8	9,0	10,0	9,0	11,1	-1,0	90,00%	-2,1	81,08%
Lékaři L2	2,5	0,0	0,0	1,0	4,0	2,5	3,0	400,00%	1,5	160,00%
Lékaři L3	18,4	18,5	18,7	17,4	19,4	18,4	2,0	111,49%	1,0	105,43%
Nelékařský zdravotnický pracovník	80,0	71,0	74,0	70,7	75,2	80,0	4,5	106,36%	-4,8	94,00%
Farmaceut	0,0	0,0	0,0	0,0	0,0	0,0	0,0		0,0	
Jiný odborný pracovník - nezdravotník	0,0	0,0	0,0	0,0	0,0	0,0	0,0		0,0	
Vš nelékař	0,0	0,0	0,0	0,0	0,0	0,0	0,0		0,0	
THP	8,0	8,0	7,8	9,8	8,8	8,0	-1,0	89,74%	0,8	109,38%
Dělník	0,0	0,0	0,0	0,0	0,0	0,0	0,0		0,0	