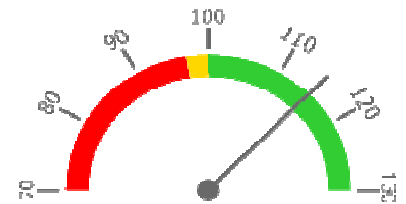
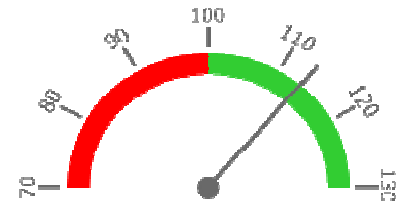


**Celkové body + PMAT**

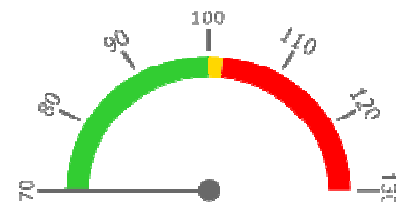
	2019	2021	2022	2023	Plán (1-12) 2023
<b>Celkové body+pmat (tis.)</b>	<b>86 575</b>	<b>94 994</b>	<b>102 084</b>	<b>117 818</b>	<b>102 522</b>
Meziroční změna abs.		8 419	7 090	15 734	15 297 Plnění abs.
Meziroční změna %		↑ 109,7%	↑ 107,5%	↑ 115,4%	114,9% Plnění %


**Ambulantní body + PMAT**

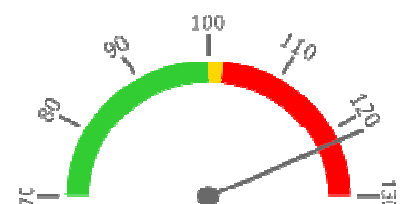
	2019	2021	2022	2023	Plán (1-12) 2023
<b>Amb. body + pmat (tis.)</b>	<b>38 705</b>	<b>43 545</b>	<b>46 567</b>	<b>53 941</b>	<b>47 547</b>
Meziroční změna abs.		4 840	3 022	7 374	6 394 Plnění abs.
Meziroční změna %		↑ 112,5%	↑ 106,9%	↑ 115,8%	113,4% Plnění %


**Centrové léky + §16**

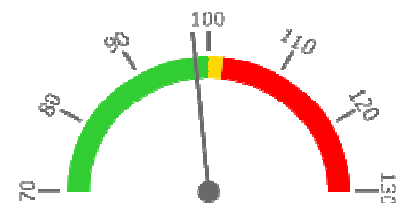
	2019	2021	2022	2023	Plán (1-12) 2023
<b>Centrové léky (tis.CZK)</b>	<b>0</b>	<b>0</b>	<b>0</b>	<b>0</b>	<b>0</b>
Meziroční změna abs.					Plnění abs.
Meziroční změna %					Plnění %


**Ostatní léky**

	2019	2021	2022	2023	Plán (1-12) 2023
<b>Ostatní léky (tis.CZK)</b>	<b>171</b>	<b>378</b>	<b>363</b>	<b>427</b>	<b>350</b>
Meziroční změna abs.		207	-15	64	77 Plnění abs.
Meziroční změna %		● 221,4%	● 96,0%	● 117,7%	121,9% Plnění %


**Zdravotnický materiál**

	2019	2021	2022	2023	Plán (1-12) 2023
<b>Zdrav. materiál (tis.CZK)</b>	<b>5 825</b>	<b>7 799</b>	<b>10 757</b>	<b>11 297</b>	<b>11 512</b>
Meziroční změna abs.		1 974	2 958	540	-215 Plnění abs.
Meziroční změna %		● 133,9%	● 137,9%	● 105,0%	98,1% Plnění %



## REPORTING KLINIK za období 1-12/2023

Útvar: Ústav klinické a molekulární patologie

Rok: 2023

Měsíc: Prosinec

2019	2021	2022	2023	Plán 2023	2023 vs. 2022	v %	Skutečnost vs. Plán 2023	v %
------	------	------	------	-----------	---------------	-----	--------------------------	-----

## FINANCE

Náklady	48 756 274	58 748 651	62 372 493	71 047 382	72 139 756	8 674 889	113,91%	-1 092 374	98,49%
<b>Náklady na spotřebu materiálu (včetně CL a §16)</b>	<b>6 898 347</b>	<b>9 289 274</b>	<b>12 169 871</b>	<b>12 918 763</b>	<b>12 923 876</b>	<b>748 892</b>	<b>106,15%</b>	<b>-5 113</b>	<b>99,96%</b>
Léky a léčiva (bez CL a §16)	170 529	377 584	362 636	426 695	350 000	64 058	117,66%	76 695	121,91%
Krevní přípravky	0	0	0	0	0	0			
Zdravotnické prostředky	5 825 111	7 799 071	10 757 309	11 297 205	11 512 000	539 897	105,02%	-214 795	98,13%
Potraviny	0	0	0	0	0	0			
Všeobecný materiál	805 018	874 126	905 685	1 092 302	880 775	186 617	120,61%	211 527	124,02%
Náhradní díly	84 726	127 641	98 017	79 908	112 435	-18 109	81,52%	-32 527	71,07%
DDHM a textil	12 697	110 847	46 221	22 652	68 667	-23 569	49,01%	-46 015	32,99%
Ostatní spotřeba (bez CL a §16)	267	4	3	2	0	-2	53,08%	2	#####
<b>Ostatní služby</b>	<b>1 494 315</b>	<b>1 278 580</b>	<b>2 682 508</b>	<b>2 830 953</b>	<b>3 400 282</b>	<b>148 445</b>	<b>105,53%</b>	<b>-569 330</b>	<b>83,26%</b>
<b>Spotřeba energie</b>	<b>6 960</b>	<b>5 587</b>	<b>10 679</b>	<b>9 461</b>	<b>16 818</b>	<b>-1 218</b>	<b>88,60%</b>	<b>-7 357</b>	<b>56,26%</b>
<b>Osobní náklady</b>	<b>39 457 721</b>	<b>47 090 053</b>	<b>46 136 883</b>	<b>52 314 679</b>	<b>53 144 125</b>	<b>6 177 795</b>	<b>113,39%</b>	<b>-829 447</b>	<b>98,44%</b>
Centrové léky dle NIS (sml. I nesml.)	0	0	0	0	0	0			
Centrové léky dle účetnictví	0	0	0	0	0	0			
§16 dle NIS (sml. I nesml.)	0	0	0	0	0	0			
§16 dle účetnictví	0	0	0	0	0	0			
CASH úhrady (bez tržeb od ZP za zdrav.péči, bonusů, FKSP, náhrady poj.)	342 687	-4 329	42 821	21 581	6 640	-21 240	50,40%	14 942	325,03%

## PRODUKCE

## AMBULANTNÍ PÉČE

<b>Ambulantní body</b>	<b>38 704 915</b>	<b>43 545 001</b>	<b>46 566 688</b>	<b>53 941 156</b>	<b>47 547 000</b>	<b>7 374 468</b>	<b>115,84%</b>	<b>6 394 156</b>	<b>113,45%</b>
Počet ambulantních výkonů	99 866	107 921	104 726	121 813	105 343	17 087	116,32%	16 470	115,63%
ZUM/ZULP v CZK	0	0	0	0	0	0			
Přímý materiál - PMAT	0	0	0	0	0	0			
<b>Hodnota ambulantní péče v CZK</b>	<b>27 824 972</b>	<b>35 074 281</b>	<b>38 830 085</b>	<b>47 858 095</b>	<b>33 027 220</b>	<b>9 028 010</b>	<b>123,25%</b>	<b>14 830 875</b>	<b>144,91%</b>
Počet ambulantních návštěv (RČ/den)	0	0	0	0	0	0			
Počet ambulantních URČ	0	0	0	0	0	0			
Množství předepsané	7	61	362	141			38,95%		
Množství zachycené	1	29	185	80			43,24%		
<b>Záchyt receptů množstevně</b>	<b>14,3%</b>	<b>47,5%</b>	<b>51,1%</b>	<b>56,7%</b>	<b>60,0%</b>		<b>111,02%</b>		<b>94,56%</b>
Obrat předepsaný	5 285	12 182	84 199	12 376			14,70%		
Obrat zachycený	247	7 970	51 305	8 521			16,61%		
<b>Záchyt receptů obrátově</b>	<b>4,7%</b>	<b>65,4%</b>	<b>60,9%</b>	<b>68,9%</b>	<b>60,0%</b>		<b>113,00%</b>		<b>114,76%</b>
<b>Celkové body</b>	<b>86 575 109</b>	<b>94 994 089</b>	<b>102 084 260</b>	<b>117 818 292</b>	<b>102 521 784</b>	<b>15 734 032</b>	<b>115,41%</b>	<b>15 296 508</b>	<b>114,92%</b>
Počet výkonů celkem	247 874	256 523	254 032	291 025	253 997	36 993	114,56%	37 028	114,58%

## PERSONALISTIKA

## ZAMĚSTNANCI - Přepočtený evidenční stav

Systemizace

<b>CELKEM</b>	<b>50,0</b>	<b>48,8</b>	<b>48,2</b>	<b>50,2</b>	<b>51,9</b>	<b>50,0</b>	<b>1,6</b>	<b>103,29%</b>	<b>1,9</b>	<b>103,80%</b>
<b>Lékař</b>	<b>15,7</b>	<b>16,1</b>	<b>16,2</b>	<b>15,1</b>	<b>15,8</b>	<b>15,7</b>	<b>0,6</b>	<b>104,30%</b>	<b>0,1</b>	<b>100,32%</b>
Lékaři L1	2,2	2,8	3,0	2,8	2,0	2,2	-0,8	71,43%	-0,2	90,91%
Lékaři L2	1,3	2,3	4,1	2,4	4,8	1,3	2,4	200,00%	3,5	369,23%
Lékaři L3	12,2	11,0	9,1	9,9	9,0	12,2	-1,0	90,40%	-3,2	73,36%
<b>Nelékařský zdravotnický pracovník</b>	<b>24,3</b>	<b>23,3</b>	<b>22,3</b>	<b>25,3</b>	<b>25,3</b>	<b>24,3</b>	<b>0,0</b>	<b>100,00%</b>	<b>1,0</b>	<b>104,12%</b>
Farmaceut	0,0	0,0	0,0	0,0	0,0	0,0	0,0		0,0	
Jiný odborný pracovník - nezdravotník	0,1	0,3	0,3	0,5	0,1	0,1	-0,4	20,00%	0,1	200,00%
<b>VŠ nelékař</b>	<b>5,9</b>	<b>5,1</b>	<b>5,3</b>	<b>5,3</b>	<b>6,7</b>	<b>5,9</b>	<b>1,4</b>	<b>126,42%</b>	<b>0,8</b>	<b>113,56%</b>
THP	4,0	4,0	4,0	4,0	4,0	4,0	0,0	100,00%	0,0	100,00%
Dělník	0,0	0,0	0,0	0,0	0,0	0,0	0,0		0,0	