

Útvar: **Oddělení klinické psychologie**

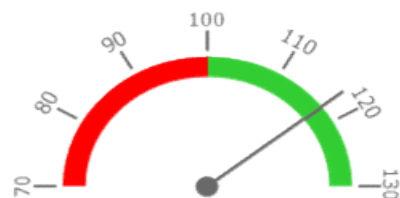
 Rok: **2023**

 Měsíc: **Prosinec**
**Celkové body + PMAT**

	2019	2021	2022	2023	Plán (1-12) 2023
<b>Celkové body+pmat (tis.)</b>	<b>10 056</b>	<b>10 972</b>	<b>13 215</b>	<b>15 056</b>	<b>13 261</b>
Meziroční změna abs.		916	2 243	1 841	1 794 Plnění abs.
Meziroční změna %		↑ 109,1%	↑ 120,4%	↑ 113,9%	113,5% Plnění %


**Ambulantní body + PMAT**

	2019	2021	2022	2023	Plán (1-12) 2023
<b>Amb. body + pmat (tis.)</b>	<b>5 698</b>	<b>6 887</b>	<b>8 253</b>	<b>9 741</b>	<b>8 300</b>
Meziroční změna abs.		1 188	1 367	1 487	1 441 Plnění abs.
Meziroční změna %		↑ 120,9%	↑ 119,8%	↑ 118,0%	117,4% Plnění %


**Centrové léky + §16**

	2019	2021	2022	2023	Plán (1-12) 2023
<b>Centrové léky (tis.CZK)</b>	<b>0</b>	<b>0</b>	<b>0</b>	<b>0</b>	<b>0</b>
Meziroční změna abs.					Plnění abs.
Meziroční změna %					Plnění %


**Ostatní léky**

	2019	2021	2022	2023	Plán (1-12) 2023
<b>Ostatní léky (tis.CZK)</b>	<b>0</b>	<b>0</b>	<b>0</b>	<b>0</b>	<b>1</b>
Meziroční změna abs.					-1 Plnění abs.
Meziroční změna %			● 0,0%		16,2% Plnění %


**Zdravotnický materiál**

	2019	2021	2022	2023	Plán (1-12) 2023
<b>Zdrav. materiál (tis.CZK)</b>	<b>0</b>	<b>0</b>	<b>0</b>	<b>0</b>	<b>0</b>
Meziroční změna abs.		0			Plnění abs.
Meziroční změna %		● 905,6%	● 0,0%		Plnění %



## REPORTING KLINIK za období 1-12/2023

Útvar: Oddělení klinické psychologie

Rok: 2023

Měsíc: Prosinec

2019	2021	2022	2023	Plán 2023	2023 vs. 2022	v %	Skutečnost vs. Plán 2023	v %
------	------	------	------	-----------	---------------	-----	--------------------------	-----

## FINANCE

Náklady	9 458 289	11 041 346	11 215 453	12 570 814	12 917 404	1 355 362	112,08%	-346 589	97,32%
<b>Náklady na spotřebu materiálu (včetně CL a §16)</b>	<b>73 606</b>	<b>86 644</b>	<b>107 214</b>	<b>138 354</b>	<b>153 160</b>	<b>31 140</b>	<b>129,04%</b>	<b>-14 806</b>	<b>90,33%</b>
Léky a léčiva (bez CL a §16)	0	312	0	162	1 000	162		-838	16,25%
Krevní přípravky	0	0	0	0	0	0			
Zdravotnické prostředky	26	236	0	99	0	99			
Potraviny	0	0	0	0	0	0			
Všeobecný materiál	69 777	71 167	104 740	137 222	135 390	32 482	131,01%	1 832	101,35%
Náhradní díly	0	0	79	23	229	-56	29,37%	-205	10,15%
DDHM a textil	3 081	14 340	2 394	847	16 541	-1 547	35,37%	-15 694	5,12%
Ostatní spotřeba (bez CL a §16)	722	590	0	0	0	0	0,00%	0	0,00%
<b>Ostatní služby</b>	<b>108 251</b>	<b>91 303</b>	<b>161 543</b>	<b>151 323</b>	<b>169 941</b>	<b>-10 219</b>	<b>93,67%</b>	<b>-18 617</b>	<b>89,04%</b>
<b>Spotřeba energie</b>	<b>90 803</b>	<b>90 286</b>	<b>107 768</b>	<b>122 534</b>	<b>158 686</b>	<b>14 766</b>	<b>113,70%</b>	<b>-36 152</b>	<b>77,22%</b>
<b>Osobní náklady</b>	<b>8 939 736</b>	<b>10 625 974</b>	<b>10 607 546</b>	<b>11 881 545</b>	<b>12 199 945</b>	<b>1 273 998</b>	<b>112,01%</b>	<b>-318 400</b>	<b>97,39%</b>
Centrové léky dle NIS (sml. I nesml.)	0	0	0	0	0	0			
Centrové léky dle účetnictví	0	0	0	0	0	0			
§16 dle NIS (sml. I nesml.)	0	0	0	0	0	0			
§16 dle účetnictví	0	0	0	0	0	0			
CASH úhrady (bez tržeb od ZP za zdrav.péči, bonusů, FKSP, náhrady poj.)	702	11 312	5 002	11 125	-165	6 123	222,41%	11 290	-6735,84%

## PRODUKCE

## AMBULANTNÍ PÉČE

<b>Ambulantní body</b>	<b>5 698 336</b>	<b>6 886 639</b>	<b>8 253 342</b>	<b>9 740 697</b>	<b>8 300 000</b>	<b>1 487 355</b>	<b>118,02%</b>	<b>1 440 697</b>	<b>117,36%</b>
Počet ambulantních výkonů	15 299	17 008	18 979	21 721	19 086	2 742	114,45%	2 635	113,81%
ZUM/ZULP v CZK	0	0	0	0	0	0			
Přímý materiál - PMAT	0	0	0	0	0	0			
<b>Hodnota ambulantní péče v CZK</b>	<b>6 325 914</b>	<b>8 171 570</b>	<b>9 438 476</b>	<b>11 419 560</b>	<b>7 913 255</b>	<b>1 981 083</b>	<b>120,99%</b>	<b>3 506 305</b>	<b>144,31%</b>
Počet ambulantních návštěv (RČ/den)	4 084	4 389	4 864	5 655		791	116,26%		
Počet ambulantních URČ	1 179	1 274	1 407	1 656		249	117,70%		
Množství předepsané	0	0	0	0					
Množství zachycené	0	0	0	0					
<b>Záchyt receptů množstevně</b>					<b>60,0%</b>				
Obrat předepsaný	0	0	0	0					
Obrat zachycený	0	0	0	0					
<b>Záchyt receptů obrátově</b>					<b>60,0%</b>				
<b>Celkové body</b>	<b>10 056 060</b>	<b>10 971 926</b>	<b>13 214 649</b>	<b>15 055 746</b>	<b>13 261 307</b>	<b>1 841 097</b>	<b>113,93%</b>	<b>1 794 439</b>	<b>113,53%</b>
Počet výkonů celkem	26 469	26 565	29 719	32 616	29 826	2 897	109,75%	2 790	109,35%

## PERSONALISTIKA

## ZAMĚSTNANCI - Přepočtený evidenční stav

Systemizace

<b>CELKEM</b>	<b>15,30</b>	<b>12,2</b>	<b>12,1</b>	<b>13,3</b>	<b>13,3</b>	<b>15,3</b>	<b>0,0</b>	<b>100,00%</b>	<b>-2,0</b>	<b>86,93%</b>
Lékař	0,00	0,0	0,0	0,0	0,0	0,0	0,0		0,0	
Lékaři L1	0,00	0,0	0,0	0,0	0,0	0,0	0,0		0,0	
Lékaři L2	0,00	0,0	0,0	0,0	0,0	0,0	0,0		0,0	
Lékaři L3	0,00	0,0	0,0	0,0	0,0	0,0	0,0		0,0	
Nelékařský zdravotnický pracovník	0,00	0,0	0,0	0,0	0,0	0,0	0,0		0,0	
Farmaceut	0,00	0,0	0,0	0,0	0,0	0,0	0,0		0,0	
Jiný odborný pracovník - nezdravotník	0,00	0,0	0,0	0,0	0,0	0,0	0,0		0,0	
<b>VŠ nelékař</b>	<b>14,30</b>	<b>11,2</b>	<b>11,1</b>	<b>12,3</b>	<b>12,3</b>	<b>14,3</b>	<b>0,0</b>	<b>100,00%</b>	<b>-2,0</b>	<b>86,01%</b>
THP	1,00	1,0	1,0	1,0	1,0	1,0	0,0	100,00%	0,0	100,00%
Dělník	0,00	0,0	0,0	0,0	0,0	0,0	0,0		0,0	