

Útvar: **Ústav farmakologie**

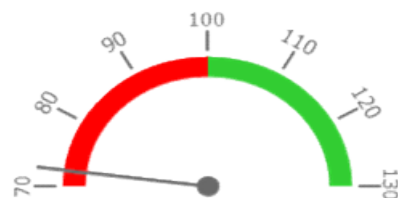
 Rok: **2023**

 Měsíc: **Prosinec**
Celkové body + PMAT

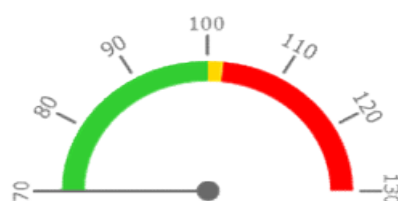
	2019	2021	2022	2023	Plán (1-12) 2023
Celkové body+pmat (tis.)	98	230	271	232	271
Meziroční změna abs.		132	40	-39	-39 Plnění abs.
Meziroční změna %		↑ 235,4%	↑ 117,5%	↓ 85,7%	85,7% Plnění %


Ambulantní body + PMAT

	2019	2021	2022	2023	Plán (1-12) 2023
Amb. body + pmat (tis.)	8	3	21	15	21
Meziroční změna abs.		-5	18	-6	-6 Plnění abs.
Meziroční změna %		↓ 41,4%	↑ 614,1%	↓ 72,4%	72,4% Plnění %


Centrové léky + §16

	2019	2021	2022	2023	Plán (1-12) 2023
Centrové léky (tis.CZK)	0	0	0	0	0
Meziroční změna abs.					Plnění abs.
Meziroční změna %					Plnění %


Ostatní léky

	2019	2021	2022	2023	Plán (1-12) 2023
Ostatní léky (tis.CZK)	0	0	0	0	0
Meziroční změna abs.					Plnění abs.
Meziroční změna %					Plnění %


Zdravotnický materiál

	2019	2021	2022	2023	Plán (1-12) 2023
Zdrav. materiál (tis.CZK)	0	0	0	0	0
Meziroční změna abs.					Plnění abs.
Meziroční změna %					Plnění %



REPORTING KLINIK za období 1-12/2023

Útvar: Ústav farmakologie

Rok: 2023

Měsíc: Prosinec

2019	2021	2022	2023	Plán 2023	2023 vs. 2022	v %	Skutečnost vs. Plán 2023	v %
------	------	------	------	-----------	---------------	-----	--------------------------	-----

FINANCE

Náklady	2 305 259	2 605 892	2 707 636	2 900 702	2 791 397	193 066	107,13%	109 305	103,92%
Náklady na spotřebu materiálu (včetně CL a §16)	26	5 660	856	675	1 184	-182	78,76%	-509	56,98%
Léky a léčiva (bez CL a §16)	0	0	0	0	0	0			
Krevní přípravky	0	0	0	0	0	0			
Zdravotnické prostředky	0	0	0	0	0	0			
Potravinářské výrobky	0	0	0	0	0	0			
Všeobecný materiál	26	452	142	675	184	532	473,43%	491	366,99%
Náhradní díly	0	0	0	0	0	0			
DDHM a textil	0	5 208	714	0	1 000	-714	0,00%	-1 000	0,00%
Ostatní spotřeba (bez CL a §16)	0	0	0	0	0	0		0	0,00%
Ostatní služby	0	1 240	0	12 394	0	12 394			
Spotřeba energie	0	0	0	0	0	0			
Osobní náklady	2 305 233	2 587 532	2 706 779	2 885 633	2 790 213	178 854	106,61%	95 420	103,42%
Centrové léky dle NIS (sml. I nesml.)	0	0	0	0	0	0			
Centrové léky dle účetnictví	0	0	0	0	0	0			
§16 dle NIS (sml. I nesml.)	0	0	0	0	0	0			
§16 dle účetnictví	0	0	0	0	0	0			
CASH úhrady (bez tržeb od ZP za zdrav.péči, bonusů, FKSP, náhrady poj.)	437	0	0	0	0	0			

PRODUKCE

AMBULANTNÍ PÉČE

Ambulantní body	8 317	3 444	21 148	15 310	21 148	-5 838	72,39%	-5 838	72,39%
Počet ambulantních výkonů	26	9	63	40	63	-23	63,49%	-23	63,49%
ZUM/ZULP v CZK	0	0	0	0	0	0			
Přímý materiál - PMAT	0	0	0	0	0	0			
Hodnota ambulantní péče v CZK	8 978	4 037	24 184	17 781	19 795	-6 404	73,52%	-2 014	89,82%
Počet ambulantních návštěv (RČ/den)	26	9	62	40		-22	64,52%		
Počet ambulantních URČ	19	9	38	31		-7	81,58%		
Množství předepsané	19	14	8	0			0,00%		
Množství zachycené	16	8	4	0			0,00%		
Záchyt receptů množstevně	84,2%	57,1%	50,0%						
Obrat předepsaný	2 555	1 549	759	0			0,00%		
Obrat zachycený	1 839	928	360	0			0,00%		
Záchyt receptů obrátově	72,0%	59,9%	47,4%						
Celkové body	97 845	230 300	270 700	231 951	270 518	-38 749	85,69%	-38 567	85,74%
Počet výkonů celkem	344	955	1 027	836	1 027	-191	81,40%	-191	81,40%

PERSONALISTIKA

ZAMĚSTNANCI - Přepočtený evidenční stav

Systemizace

CELKEM	3,4	3,4	2,9	2,9	2,9	3,4	0,0	100,00%	-0,5	85,07%
Lékař	2,5	2,5	2,0	2,0	2,0	2,5	0,0	100,00%	-0,5	80,00%
Lékaři L1	0,0	1,0	1,0	1,0	1,0	0,0	0,0	100,00%	1,0	
Lékaři L2	0,0	0,0	0,0	0,0	0,0	0,0	0,0		0,0	
Lékaři L3	2,5	1,5	1,0	1,0	1,0	2,5	0,0	100,00%	-1,5	40,00%
Nelékařský zdravotnický pracovník	0,0	0,0	0,0	0,0	0,0	0,0	0,0		0,0	
Farmaceut	0,2	0,2	0,2	0,2	0,2	0,2	0,0	100,00%	0,0	100,00%
Jiný odborný pracovník - nezdravotník	0,0	0,0	0,0	0,0	0,0	0,0	0,0		0,0	
VŠ nelékař	0,1	0,1	0,1	0,1	0,1	0,1	0,0	100,00%	0,0	100,00%
THP	0,6	0,6	0,6	0,6	0,6	0,6	0,0	100,00%	0,0	100,00%
Dělník	0,0	0,0	0,0	0,0	0,0	0,0	0,0		0,0	