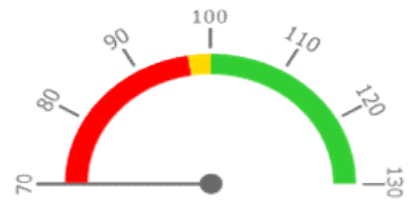
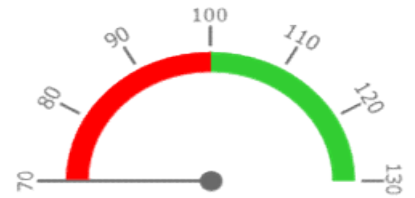


**Celkové body + PMAT**

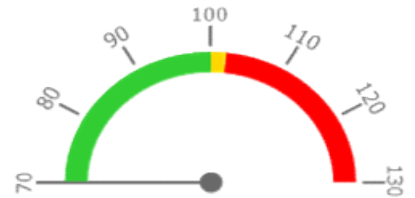
	2019	2021	2022	2023	Plán (1-12) 2023
<b>Celkové body+pmat (tis.)</b>	<b>33 048</b>	<b>204 153</b>	<b>76 757</b>	<b>32 745</b>	<b>70 169</b>
Meziroční změna abs.		171 105	-127 397	-44 012	-37 424 Plnění abs.
Meziroční změna %		↑ 617,7%	↓ 37,6%	↓ 42,7%	46,7% Plnění %


**Ambulantní body + PMAT**

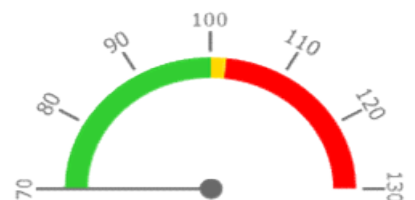
	2019	2021	2022	2023	Plán (1-12) 2023
<b>Amb. body + pmat (tis.)</b>	<b>21 953</b>	<b>188 290</b>	<b>71 285</b>	<b>29 493</b>	<b>64 704</b>
Meziroční změna abs.		166 337	-117 005	-41 792	-35 210 Plnění abs.
Meziroční změna %		↑ 857,7%	↓ 37,9%	↓ 41,4%	45,6% Plnění %


**Centrové léky + §16**

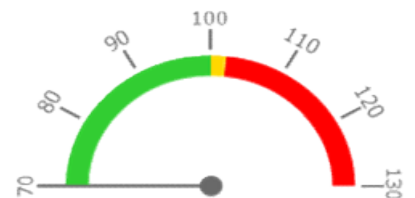
	2019	2021	2022	2023	Plán (1-12) 2023
<b>Centrové léky (tis.CZK)</b>	<b>0</b>	<b>0</b>	<b>0</b>	<b>0</b>	<b>0</b>
Meziroční změna abs.					Plnění abs.
Meziroční změna %					Plnění %


**Ostatní léky**

	2019	2021	2022	2023	Plán (1-12) 2023
<b>Ostatní léky (tis.CZK)</b>	<b>101</b>	<b>13</b>	<b>6</b>	<b>17</b>	<b>30</b>
Meziroční změna abs.		-88	-6	11	-13 Plnění abs.
Meziroční změna %		● 12,5%	● 48,9%	● 280,4%	57,4% Plnění %


**Zdravotnický materiál**

	2019	2021	2022	2023	Plán (1-12) 2023
<b>Zdrav. materiál (tis.CZK)</b>	<b>7 034</b>	<b>61 807</b>	<b>34 228</b>	<b>10 283</b>	<b>14 800</b>
Meziroční změna abs.		54 773	-27 579	-23 945	-4 517 Plnění abs.
Meziroční změna %		● 878,7%	● 55,4%	● 30,0%	69,5% Plnění %



REPORTING KLINIK za období 1-12/2023

Útvar: Ústav molekulární a translační medicíny

Rok: 2023

Měsíc: Prosinec

2019	2021	2022	2023	Plán 2023	2023 vs. 2022	v %	Skutečnost vs. Plán 2023	v %
------	------	------	------	-----------	---------------	-----	--------------------------	-----

FINANCE

Náklady	13 193 886	80 477 505	47 529 856	24 812 634	30 991 160	-22 717 222	52,20%	-6 178 526	80,06%
<b>Náklady na spotřebu materiálu (včetně CL a §16)</b>	<b>7 170 291</b>	<b>61 980 744</b>	<b>34 325 938</b>	<b>10 382 935</b>	<b>14 956 260</b>	<b>-23 943 003</b>	<b>30,25%</b>	<b>-4 573 325</b>	<b>69,42%</b>
Léky a léčiva (bez CL a §16)	100 867	12 558	6 143	17 226	30 000	11 083	280,40%	-12 774	57,42%
Krevní přípravky	0	0	0	0	0	0			
Zdravotnické prostředky	7 034 316	61 807 140	34 228 124	10 283 175	14 800 000	-23 944 950	30,04%	-4 516 825	69,48%
Potraviny	0	0	0	0	0	0			
Všeobecný materiál	34 687	51 670	77 275	77 113	92 907	-162	99,79%	-15 794	83,00%
Náhradní díly	0	0	0	0	0	0			
DDHM a textil	420	109 377	14 396	4 926	33 353	-9 470	34,22%	-28 427	14,77%
Ostatní spotřeba (bez CL a §16)	1	-1	0	495	0	495	353421,41%	495	#####
<b>Ostatní služby</b>	<b>930 280</b>	<b>1 590 344</b>	<b>1 568 572</b>	<b>1 402 355</b>	<b>1 321 864</b>	<b>-166 217</b>	<b>89,40%</b>	<b>80 491</b>	<b>106,09%</b>
<b>Spotřeba energie</b>	<b>252 785</b>	<b>234 688</b>	<b>330 673</b>	<b>348 019</b>	<b>507 861</b>	<b>17 346</b>	<b>105,25%</b>	<b>-159 842</b>	<b>68,53%</b>
<b>Osobní náklady</b>	<b>4 792 228</b>	<b>15 750 762</b>	<b>9 761 893</b>	<b>10 525 646</b>	<b>11 718 672</b>	<b>763 754</b>	<b>107,82%</b>	<b>-1 193 025</b>	<b>89,82%</b>
Centrové léky dle NIS (sml. I nesml.)	0	0	0	0	0	0			
Centrové léky dle účetnictví	0	0	0	0	0	0			
§16 dle NIS (sml. I nesml.)	0	0	0	0	0	0			
§16 dle účetnictví	0	0	0	0	0	0			
CASH úhrady (bez tržeb od ZP za zdrav.péči, bonusů, FKSP, náhrady poj.)	0	5 186 869	2 535 554	-6 696	2 130 421	-2 542 250	-0,26%	-2 137 117	-0,31%

PRODUKCE

AMBULANTNÍ PÉČE									
<b>Ambulantní body</b>	<b>21 523 176</b>	<b>188 031 191</b>	<b>70 226 534</b>	<b>28 506 043</b>	<b>64 000 000</b>	<b>-41 720 491</b>	<b>40,59%</b>	<b>-35 493 957</b>	<b>44,54%</b>
Počet ambulantních výkonů	4 838	201 648	75 326	2 598	68 776	-72 728	3,45%	-66 178	3,78%
ZUM/ZULP v CZK	0	0	0	0	0	0			
Přímý materiál - PMAT	429 677	259 008	1 058 721	987 111	703 567	-71 610	93,24%	283 544	140,30%
<b>Hodnota ambulantní péče v CZK</b>	<b>17 968 435</b>	<b>190 782 384</b>	<b>70 161 569</b>	<b>26 729 609</b>	<b>53 026 809</b>	<b>-43 431 960</b>	<b>38,10%</b>	<b>-26 297 200</b>	<b>50,41%</b>
Počet ambulantních návštěv (RČ/den)	0	0	0	0	0	0			
Počet ambulantních URČ	0	0	0	0	0	0			
Množství předepsané	0	0	0	0	0				
Množství zachycené	0	0	0	0	0				
<b>Záchyt receptů množstevně</b>					<b>60,0%</b>				
Obrat předepsaný	0	0	0	0	0				
Obrat zachycený	0	0	0	0	0				
<b>Záchyt receptů obrátově</b>					<b>60,0%</b>				
<b>Celkové body</b>	<b>32 402 944</b>	<b>199 122 782</b>	<b>75 589 627</b>	<b>31 690 191</b>	<b>69 356 847</b>	<b>-43 899 436</b>	<b>41,92%</b>	<b>-37 666 656</b>	<b>45,69%</b>
Počet výkonů celkem	7 303	204 828	77 492	4 742	70 954	-72 750	6,12%	-66 212	6,68%

PERSONALISTIKA

ZAMĚŠTNANCI - Přepočtený evidenční stav										
Systemizace										
<b>CELKEM</b>	<b>13,6</b>	<b>7,9</b>	<b>12,1</b>	<b>11,8</b>	<b>11,4</b>	<b>13,6</b>	<b>-0,4</b>	<b>96,60%</b>	<b>-2,2</b>	<b>83,76%</b>
Lékař	1,5	0,8	1,2	1,2	1,2	1,5	0,0	100,00%	-0,3	76,67%
Lékaři L1	0,0	0,0	0,0	0,0	0,0	0,0	0,0		0,0	
Lékaři L2	0,3	0,3	0,3	0,3	0,3	0,3	0,0	100,00%	0,0	100,00%
Lékaři L3	1,2	0,5	0,9	0,9	0,9	1,2	0,0	100,00%	-0,3	70,83%
Nelékařský zdravotnický pracovník	6,0	4,0	6,0	6,0	6,0	6,0	0,0	100,00%	0,0	100,00%
Farmaceut	0,0	0,0	0,0	0,0	0,0	0,0	0,0		0,0	
Jiný odborný pracovník - nezdravotník	3,3	0,3	0,3	0,3	0,3	3,3	0,0	100,00%	-3,0	7,58%
VŠ nelékař	2,7	2,4	4,4	4,3	3,8	2,7	-0,5	88,24%	1,1	141,51%
THP	0,1	0,4	0,3	0,1	0,2	0,1	0,1	200,00%	0,1	200,00%
Dělník	0,0	0,0	0,0	0,0	0,0	0,0	0,0		0,0	