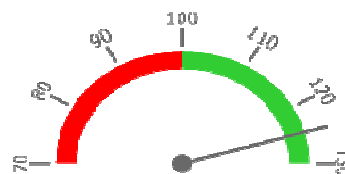
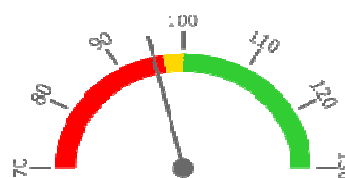


**Ambulantní body + PMAT**

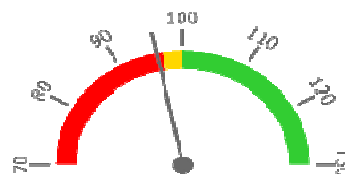
	2019	2021	2022	2023	Plán (1-12) 2023
Amb. body + pmat (tis.)	1 589	2 010	3 119	3 884	3 119
Meziroční změna abs.		421	1 109	764	765 Plnění abs.
Meziroční změna %		↑ 126,5%	↑ 155,2%	↑ 124,5%	124,5% Plnění %


**Casemix a počet případů - přijímající oddělení (CZ-DRG)**

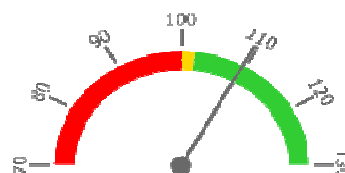
	2019	2021	2022	2023	Plán (1-12) 2023
Casemix (CM)	3 896	3 410	3 622	3 658	3 830
Meziroční změna abs.		-486	212	36	-172 Plnění abs.
Meziroční změna %		↓ 87,5%	↑ 106,2%	⇒ 101,0%	95,5% Plnění %
Počet případů (PP)	608	649	610	581	608
Meziroční změna abs.		41	-39	-29	-27 Plnění abs.
Meziroční změna %		↑ 106,7%	↓ 94,0%	↓ 95,2%	95,6% Plnění %
LOS - skutečnost (dny)	10,6	10,1	11,2	11,7	
Meziroční změna abs.		-0,4	1,0	0,6	
Meziroční změna %		● 95,9%	● 110,1%	● 105,0%	
ALOS - dle DRG (dny)	11,3	10,3	11,2	11,5	


**Casemix a počet případů - propouštějící oddělení (CZ-DRG)**

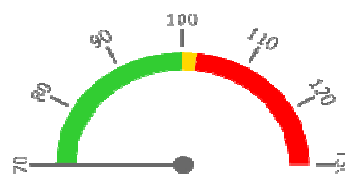
	2019	2021	2022	2023	Plán (1-12) 2023
Casemix (CM)	4 937	4 239	4 547	4 664	4 855
Meziroční změna abs.		-698	309	117	-191 Plnění abs.
Meziroční změna %		↓ 85,9%	↑ 107,3%	↑ 102,6%	96,1% Plnění %
Počet případů (PP)	741	743	725	703	741
Meziroční změna abs.		2	-18	-22	-38 Plnění abs.
Meziroční změna %		⇒ 100,3%	↓ 97,6%	↓ 97,0%	94,9% Plnění %
LOS - skutečnost (dny)	11,1	10,6	11,5	12,3	
Meziroční změna abs.		-0,5	0,9	0,8	
Meziroční změna %		● 95,5%	● 108,9%	● 106,9%	
ALOS - dle DRG (dny)	11,8	10,8	11,7	12,0	


**Ošetřovací dny**

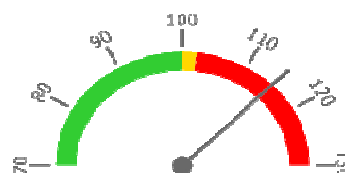
	2019	2021	2022	2023	Plán (1-12) 2023
Ošetř. Dny	7 134	7 057	7 590	7 818	7 134
Meziroční změna abs.		-77	533	228	684 Plnění abs.
Meziroční změna %		↓ 98,9%	↑ 107,6%	↑ 103,0%	109,6% Plnění %


**Centrové léky + §16**

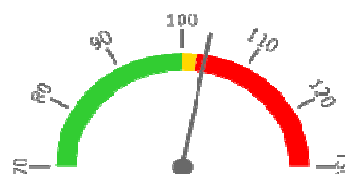
	2019	2021	2022	2023	Plán (1-12) 2023
Centrové léky (tis.CZK)	0	0	0	0	0
Meziroční změna abs.					Plnění abs.
Meziroční změna %				● 0,0%	Plnění %


**Ostatní léky**

	2019	2021	2022	2023	Plán (1-12) 2023
Ostatní léky (tis.CZK)	11 533	12 430	14 765	15 899	13 835
Meziroční změna abs.		898	2 335	1 134	2 064 Plnění abs.
Meziroční změna %		● 107,8%	● 118,8%	● 107,7%	114,9% Plnění %


**Zdravotnický materiál**

	2019	2021	2022	2023	Plán (1-12) 2023
Zdrav. materiál (tis.CZK)	40 820	43 813	45 516	50 726	49 009
Meziroční změna abs.		2 993	1 703	5 209	1 717 Plnění abs.
Meziroční změna %		● 107,3%	● 103,9%	● 111,4%	103,5% Plnění %


**Obložnost (Akutní lůžka)**

	2019	2021	2022	2023
Obložnost (%)	67,2%	62,9%	67,5%	70,1%
Meziroční změna %		↓ 93,7%	↑ 107,3%	↑ 103,8%

## REPORTING KLINIK za období 1-12/2023

Útvar: Kardiochirurgická klinika

Rok: 2023

Měsíc: Prosinec

2019	2021	2022	2023	Plán 2023	2023 vs. 2022	v %	Skutečnost vs. Plán 2023	v %
------	------	------	------	-----------	---------------	-----	--------------------------	-----

## FINANCE

Náklady	188 124 395	220 440 023	232 567 307	248 082 671	243 266 578	15 515 364	106,67%	4 816 093	101,98%
<b>Náklady na spotřebu materiálu (včetně CL a §16)</b>	<b>69 433 597</b>	<b>72 362 699</b>	<b>79 870 448</b>	<b>86 610 447</b>	<b>82 624 376</b>	<b>6 739 999</b>	<b>108,44%</b>	<b>3 986 070</b>	<b>104,82%</b>
Léky a léčiva (bez CL a §16)	11 532 544	12 430 179	14 764 747	15 899 059	13 835 000	1 134 312	107,68%	2 064 059	114,92%
Krevní přípravky	5 662 250	5 344 200	6 220 234	6 723 244	6 722 919	503 009	108,09%	325	100,00%
Zdravotnické prostředky	40 819 974	43 813 397	45 516 370	50 725 808	49 009 000	5 209 438	111,45%	1 716 808	103,50%
Potraviny	613 346	695 870	880 656	810 068	917 350	-70 587	91,98%	-107 281	88,31%
Všeobecný materiál	829 755	855 445	962 097	1 094 332	1 024 279	132 235	113,74%	70 053	106,84%
Náhradní díly	698 283	762 396	869 851	1 042 804	995 971	172 953	119,88%	46 833	104,70%
DDHM a textil	617 525	923 447	732 600	863 280	797 198	130 679	117,84%	66 081	108,29%
Ostatní spotřeba (bez CL a §16)	8 659 920	7 537 764	9 923 559	9 451 852	9 322 659	-471 707	95,25%	129 192	101,39%
<b>Ostatní služby</b>	<b>8 539 982</b>	<b>10 262 427</b>	<b>9 981 399</b>	<b>10 387 226</b>	<b>12 081 794</b>	<b>405 827</b>	<b>104,07%</b>	<b>-1 694 568</b>	<b>85,97%</b>
<b>Spotřeba energie</b>	<b>2 356 022</b>	<b>2 234 911</b>	<b>2 990 154</b>	<b>3 166 880</b>	<b>4 470 166</b>	<b>176 726</b>	<b>105,91%</b>	<b>-1 303 286</b>	<b>70,84%</b>
<b>Osobní náklady</b>	<b>101 278 285</b>	<b>129 953 892</b>	<b>126 165 226</b>	<b>136 006 121</b>	<b>134 478 380</b>	<b>9 840 895</b>	<b>107,80%</b>	<b>1 527 742</b>	<b>101,14%</b>
Centrové léky dle NIS (sml. I nesml.)	0	0	0	0	0	0			
Centrové léky dle účetnictví	0	0	0	0	0	0			
§16 dle NIS (sml. I nesml.)	0	0	0	0	0	0			
§16 dle účetnictví	0	0	334	0	0	-334	0,00%		
CASH úhrady (bez tržeb od ZP za zdrav.péči, bonusů, FKSP, náhrady poj.)	442	152	0	0	0	0			

## PRODUKCE

## AMBULANTNÍ PÉČE

<b>Ambulantní body</b>	<b>1 588 551</b>	<b>2 009 898</b>	<b>3 119 324</b>	<b>3 883 720</b>	<b>3 119 000</b>	764 396	124,51%	764 720	124,52%
Počet ambulantních výkonů	4 474	7 119	7 059	7 357	7 059	298	104,22%	298	104,22%
ZUM/ZULP v CZK	397 355	517 855	639 569	763 617	639 467	124 047	119,40%	124 150	119,41%
Přímý materiál - PMAT	0	0	0	0	0	0			
<b>Hodnota ambulantní péče v CZK</b>	<b>2 078 843</b>	<b>2 904 158</b>	<b>4 259 466</b>	<b>5 359 540</b>	<b>3 682 349</b>	<b>1 100 074</b>	<b>125,83%</b>	<b>1 677 191</b>	<b>145,55%</b>
Počet ambulantních návštěv (RČ/den)	2 237	4 635	4 686	4 974		288	106,15%		
Počet ambulantních URČ	1 156	1 501	1 722	1 903		181	110,51%		
Množství předepsané	6 465	7 612	8 385	8 914			106,31%		
Množství zachycené	3 834	3 954	4 273	4 528			105,97%		
<b>Záchyt receptů množstevně</b>	<b>59,3%</b>	<b>51,9%</b>	<b>51,0%</b>	<b>50,8%</b>	<b>60,0%</b>		<b>99,68%</b>		<b>84,66%</b>
Obrat předepsaný	1 442 050	2 032 194	2 996 642	2 801 127			93,48%		
Obrat zachycený	819 880	845 270	996 278	988 326			99,20%		
<b>Záchyt receptů obrátově</b>	<b>56,9%</b>	<b>41,6%</b>	<b>33,2%</b>	<b>35,3%</b>	<b>60,0%</b>		<b>106,13%</b>		<b>58,81%</b>

## HOSPITALIZAČNÍ PÉČE

<b>Přijímající</b>	CZ-DRG	Casemix	SKtotal	3 896	3 410	3 622	3 658	3 830	36	100,99%	-172	95,51%
		Počet případů	SKtotal	608	649	610	581	608	-29	95,25%	-27	95,56%
		CMI	6,41	5,25	5,94	6,29	6,30	0,4	105,97%	0	99,89%	
	ALOS	LOS - skutečnost	10,6	10,1	11,2	11,7	10,6	0,6	105,04%	1	110,67%	
		ALOS dle DRG	11,3	10,3	11,2	11,5	11,3	0,3	102,62%	0	102,10%	
<b>Propouštějící</b>	CZ-DRG	Casemix	SKtotal	4 937	4 239	4 547	4 664	4 855	117	102,56%	-191	96,07%
		Počet případů	SKtotal	741	743	725	703	741	-22	96,97%	-38	94,87%
		CMI	6,66	5,70	6,27	6,63	6,55	0,4	105,77%	0	101,26%	
	ALOS	LOS - skutečnost	11,1	10,6	11,5	12,3	11,8	0,8	106,88%	1	104,55%	
		ALOS dle DRG	11,8	10,8	11,7	12,0	11,8	0,3	102,86%	0	101,96%	
- v tom ukončeno/nevykázáno: Počet případů								6				
CM								39,81				

## DATA UZIS

<b>Akutní lůžka</b>	Počet lůžek k datu (potenciální kapacita)	32	32	32	32	0	100,00%		
	Průměrný počet lůžek za období	29	31	32	32	0	100,00%		
	Počet OD	7 134	7 057	7 590	7 818	228	103,00%		
	Počet hospitalizací	760	833	744	730	-14	98,12%		
	Obloženost	67,2%	62,9%	67,5%	70,1%	2,6%	103,82%		
Průměrná doba hospitalizace	9,4	8,5	10,2	10,7	0,5	104,98%			
<b>Vybrané výkony</b>	viz drill	89	75	70		-5	93,33%		
<b>Počet operací (RČ/den)</b>	<b>729</b>	<b>650</b>	<b>730</b>	<b>761</b>	<b>31</b>	<b>104,25%</b>			
- z toho hospitalizační (RČ/den)	728	650	705	760	55	107,80%			
<b>Vyžádaná péče (v tis. bodech)</b>	<b>13 810</b>	<b>17 550</b>	<b>16 207</b>	<b>17 690</b>	<b>1 483</b>	<b>109,15%</b>			

## PERSONALISTIKA

## ZAMĚSTNANCI - Přepočtený evidenční stav

	Systemizace	99,3	97,8	97,6	98,2	98,2	0,6	100,61%	0,0	100,00%
<b>CELKEM</b>	<b>98,2</b>	<b>99,3</b>	<b>97,8</b>	<b>97,6</b>	<b>98,2</b>	<b>98,2</b>	<b>0,6</b>	<b>100,61%</b>	<b>0,0</b>	<b>100,00%</b>
<b>Lékař</b>	<b>21,0</b>	<b>22,0</b>	<b>22,0</b>	<b>21,1</b>	<b>22,2</b>	<b>21,0</b>	<b>1,1</b>	<b>105,21%</b>	<b>1,2</b>	<b>105,71%</b>
Lékaři L1	0,0	1,0	0,0	0,0	1,0	0,0	1,0	100,00%	1,0	100,00%
Lékaři L2	3,0	3,0	2,0	1,0	0,0	3,0	-1,0	0,00%	-3,0	0,00%
Lékaři L3	18,0	18,0	20,0	20,1	21,2	18,0	1,1	105,47%	3,2	117,78%
Nelékařský zdravotnický pracovník	75,2	74,3	73,8	74,5	74,0	75,2	-0,5	99,33%	-1,2	98,40%
Farmaceut	0,0	0,0	0,0	0,0	0,0	0,0	0,0		0,0	
Jiný odborný pracovník - nezdravotník	0,0	0,0	0,0	0,0	0,0	0,0	0,0		0,0	
VŠ nelékař	0,0	1,0	0,0	0,0	0,0	0,0	0,0		0,0	
THP	2,0	2,0	2,0	2,0	2,0	2,0	0,0	100,00%	0,0	100,00%
Dělník	0,0	0,0	0,0	0,0	0,0	0,0	0,0		0,0	