

Útvar: **Paliativní péče**

 Rok: **2023**

 Měsíc: **Prosinec**
**Celkové body + PMAT**

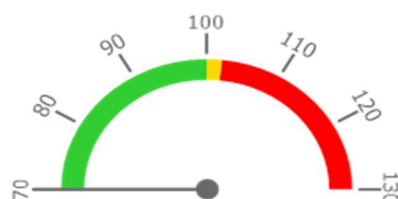
	2019	2021	2022	2023	Plán (1-12) 2023
<b>Celkové body+pmat (tis.)</b>	<b>0</b>	<b>44</b>	<b>2 857</b>	<b>3 081</b>	<b>2 857</b>
Meziroční změna abs.			2 814	223	223 Plnění abs.
Meziroční změna %			↑ 6556,2%	↑ 107,8%	107,8% Plnění %


**Ambulantní body + PMAT**

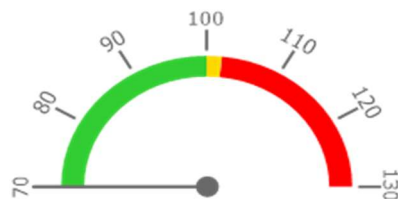
	2019	2021	2022	2023	Plán (1-12) 2023
<b>Amb. body + pmat (tis.)</b>	<b>0</b>	<b>44</b>	<b>2 856</b>	<b>3 081</b>	<b>2 856</b>
Meziroční změna abs.			2 813	224	224 Plnění abs.
Meziroční změna %			↑ 6560,0%	↑ 107,9%	107,9% Plnění %


**Centrové léky + §16**

	2019	2021	2022	2023	Plán (1-12) 2023
<b>Centrové léky (tis.CZK)</b>	<b>0</b>	<b>0</b>	<b>0</b>	<b>0</b>	<b>0</b>
Meziroční změna abs.					Plnění abs.
Meziroční změna %					Plnění %


**Ostatní léky**

	2019	2021	2022	2023	Plán (1-12) 2023
<b>Ostatní léky (tis.CZK)</b>	<b>0</b>	<b>8</b>	<b>0</b>	<b>0</b>	<b>0</b>
Meziroční změna abs.					Plnění abs.
Meziroční změna %			● 0,0%		Plnění %


**Zdravotnický materiál**

	2019	2021	2022	2023	Plán (1-12) 2023
<b>Zdrav. materiál (tis.CZK)</b>	<b>0</b>	<b>0</b>	<b>0</b>	<b>0</b>	<b>0</b>
Meziroční změna abs.					Plnění abs.
Meziroční změna %					Plnění %



## REPORTING KLINIK za období 1-12/2023

Útvar: Paliativní péče

Rok: 2023

Měsíc: Prosinec

2019	2021	2022	2023	Plán 2023	2023 vs. 2022	v %	Skutečnost vs. Plán 2023	v %
------	------	------	------	-----------	---------------	-----	--------------------------	-----

## FINANCE

Náklady	0	3 276 688	4 946 124	5 656 582	3 930 389	710 458	114,36%	1 726 194	143,92%
<b>Náklady na spotřebu materiálu (včetně CL a §16)</b>	<b>0</b>	<b>17 503</b>	<b>20 377</b>	<b>25 020</b>	<b>19 988</b>	<b>4 643</b>	<b>122,79%</b>	<b>5 032</b>	<b>125,17%</b>
Léky a léčiva (bez CL a §16)	0	7 763	0	0	0	0			
Krevní přípravky	0	0	0	0	0	0			
Zdravotnické prostředky	0	0	0	0	0	0			
Potravinny	0	0	0	0	0	0			
Všeobecný materiál	0	6 764	6 999	10 157	5 348	3 158	145,13%	4 809	189,94%
Náhradní díly	0	0	0	0	0	0			
DDHM a textil	0	2 976	7 149	160	2 000	-6 989	2,24%	-1 840	8,02%
Ostatní spotřeba (bez CL a §16)	0	0	6 229	14 702	12 641	8 473	236,03%	2 062	116,31%
<b>Ostatní služby</b>	<b>0</b>	<b>14 126</b>	<b>28 523</b>	<b>195 758</b>	<b>42 881</b>	<b>167 235</b>	<b>686,33%</b>	<b>152 877</b>	<b>456,52%</b>
<b>Spotřeba energie</b>	<b>0</b>	<b>0</b>	<b>0</b>	<b>0</b>	<b>0</b>	<b>0</b>			
<b>Osobní náklady</b>	<b>0</b>	<b>3 240 761</b>	<b>4 811 996</b>	<b>4 871 469</b>	<b>3 646 471</b>	<b>59 473</b>	<b>101,24%</b>	<b>1 224 998</b>	<b>133,59%</b>
Centrové léky dle NIS (sml. I nesml.)	0	0	0	0	0	0			
Centrové léky dle účetnictví	0	0	0	0	0	0			
§16 dle NIS (sml. I nesml.)	0	0	0	0	0	0			
§16 dle účetnictví	0	0	0	0	0	0			
CASH úhrady (bez tržeb od ZP za zdrav.péči, bonusu, FKSP, náhrady poj.)	0	0	0	0	0	0			

## PRODUKCE

## AMBULANTNÍ PÉČE

<b>Ambulantní body</b>	<b>0</b>	<b>43 542</b>	<b>106 628</b>	<b>113 886</b>	<b>106 628</b>	<b>7 258</b>	<b>106,81%</b>	<b>7 258</b>	<b>106,81%</b>
Počet ambulantních výkonů	12	302	903	969	903	66	107,31%	66	107,31%
ZUM/ZULP v CZK	0	0	46 443	83 191	46 443	36 748	179,13%	36 748	179,13%
Přímý materiál - PMAT	0	0	2 749 747	2 966 760	2 749 747	217 013	107,89%	217 013	107,89%
<b>Hodnota ambulantní péče v CZK</b>	<b>0</b>	<b>49 227</b>	<b>2 918 209</b>	<b>3 182 372</b>	<b>2 899 800</b>	<b>264 163</b>	<b>109,05%</b>	<b>282 572</b>	<b>109,74%</b>
Počet ambulantních návštěv (RČ/den)	6	233	581	558		-23	96,04%		
Počet ambulantních URČ	6	119	241	229		-12	95,02%		
Množství předepsané	0	0	0	1 471					
Množství zachycené	0	0	0	1 069					
<b>Záchyt receptů množstevně</b>				<b>72,7%</b>	<b>60,0%</b>				<b>121,12%</b>
Obrat předepsaný	0	0	0	1 012 584					
Obrat zachycený	0	0	0	821 344					
<b>Záchyt receptů obrátově</b>				<b>81,1%</b>	<b>60,0%</b>				<b>135,19%</b>
<b>Celkové body</b>	<b>0</b>	<b>43 582</b>	<b>107 595</b>	<b>113 886</b>	<b>107 595</b>	<b>6 291</b>	<b>105,85%</b>	<b>6 291</b>	<b>105,85%</b>
Počet výkonů celkem	280	1 048	2 168	2 124	2 149	-44	97,97%	-25	98,84%

## PERSONALISTIKA

## ZAMĚŠTNANCI - Přepočtený evidenční stav

Systemizace

<b>CELKEM</b>	<b>3,50</b>	<b>0,0</b>	<b>3,5</b>	<b>3,6</b>	<b>3,6</b>	<b>3,5</b>	<b>0,0</b>	<b>100,00%</b>	<b>0,1</b>	<b>102,86%</b>
<b>Lékař</b>	<b>1,00</b>	<b>0,0</b>	<b>1,0</b>	<b>1,1</b>	<b>1,1</b>	<b>1,0</b>	<b>0,0</b>	<b>100,00%</b>	<b>0,1</b>	<b>110,00%</b>
Lékaři L1	0,00	0,0	0,0	0,1	0,1	0,0	0,0	100,00%	0,1	
Lékaři L2	0,00	0,0	0,0	0,0	0,0	0,0	0,0		0,0	
Lékaři L3	1,00	0,0	1,0	1,0	1,0	1,0	0,0	100,00%	0,0	100,00%
Nelékařský zdravotnický pracovník	2,00	0,0	2,0	2,0	2,0	2,0	0,0	100,00%	0,0	100,00%
Farmaceut	0,00	0,0	0,0	0,0	0,0	0,0	0,0		0,0	
Jiný odborný pracovník - nezdravotník	0,00	0,0	0,0	0,0	0,0	0,0	0,0		0,0	
VŠ nelékař	0,50	0,0	0,5	0,5	0,5	0,5	0,0	100,00%	0,0	100,00%
THP	0,00	0,0	0,0	0,0	0,0	0,0	0,0		0,0	
Dělník	0,00	0,0	0,0	0,0	0,0	0,0	0,0		0,0	