

Útvar: **Oddělení urgentního příjmu**

 Rok: **2023**

 Měsíc: **Prosinec**
Celkové body + PMAT

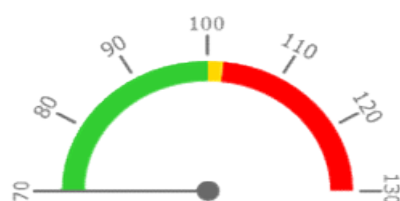
	2019	2021	2022	2023	Plán (1-12) 2023
Celkové body+pmat (tis.)	48 856	121 993	90 946	84 701	91 233
Meziroční změna abs.		73 137	-31 046	-6 246	-6 533 Plnění abs.
Meziroční změna %		↑ 249,7%	↓ 74,6%	↓ 93,1%	92,8% Plnění %


Ambulantní body + PMAT

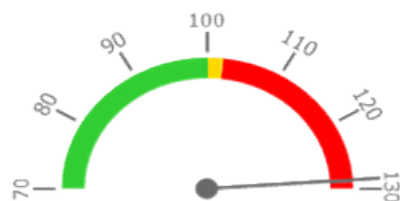
	2019	2021	2022	2023	Plán (1-12) 2023
Amb. body + pmat (tis.)	35 739	97 464	85 448	84 118	85 393
Meziroční změna abs.		61 725	-12 016	-1 330	-1 275 Plnění abs.
Meziroční změna %		↑ 272,7%	↓ 87,7%	↓ 98,4%	98,5% Plnění %


Centrové léky + §16

	2019	2021	2022	2023	Plán (1-12) 2023
Centrové léky (tis.CZK)	0	0	0	0	0
Meziroční změna abs.					Plnění abs.
Meziroční změna %					Plnění %


Ostatní léky

	2019	2021	2022	2023	Plán (1-12) 2023
Ostatní léky (tis.CZK)	2 414	3 633	2 989	3 901	3 031
Meziroční změna abs.		1 219	-645	913	870 Plnění abs.
Meziroční změna %		● 150,5%	● 82,3%	● 130,5%	128,7% Plnění %


Zdravotnický materiál

	2019	2021	2022	2023	Plán (1-12) 2023
Zdrav. materiál (tis.CZK)	4 302	18 402	6 801	6 182	5 583
Meziroční změna abs.		14 100	-11 601	-618	599 Plnění abs.
Meziroční změna %		● 427,7%	● 37,0%	● 90,9%	110,7% Plnění %



REPORTING KLINIK za období 1-12/2023

Útvar: Oddělení urgentního příjmu

Rok: 2023

Měsíc: Prosinec

2019	2021	2022	2023	Plán 2023	2023 vs. 2022	v %	Skutečnost vs. Plán 2023	v %
------	------	------	------	-----------	---------------	-----	--------------------------	-----

FINANCE

Náklady	112 633 961	208 460 029	163 717 433	161 700 486	154 127 253	-2 016 948	98,77%	7 573 233	104,91%
Náklady na spotřebu materiálu (včetně CL a §16)	8 537 334	26 582 708	12 714 887	13 312 420	11 431 291	597 533	104,70%	1 881 129	116,46%
Léky a léčiva (bez CL a §16)	2 413 823	3 633 267	2 988 706	3 901 297	3 031 000	912 592	130,53%	870 297	128,71%
Krevní přípravky	26 670	62 350	186 932	445 550	33 399	258 618	238,35%	412 151	1334,01%
Zdravotnické prostředky	4 302 096	18 402 098	6 800 686	6 182 217	5 583 000	-618 469	90,91%	599 217	110,73%
Potraviný	0	1 783	1 212	2 205	1 027	994	181,99%	1 178	214,72%
Všeobecný materiál	1 140 013	2 174 311	1 610 845	1 803 541	1 563 770	192 696	111,96%	239 772	115,33%
Náhradní díly	381 237	449 670	648 902	646 095	884 163	-2 808	99,57%	-238 069	73,07%
DDHM a textil	269 673	1 850 361	448 090	330 934	319 395	-117 156	73,85%	11 538	103,61%
Ostatní spotřeba (bez CL a §16)	3 822	8 869	29 515	580	15 536	-28 935	1,96%	-14 956	3,73%
Ostatní služby	4 335 638	7 228 844	6 024 093	6 822 451	7 012 093	798 358	113,25%	-189 642	97,30%
Spotřeba energie	813 674	765 470	1 043 757	1 079 277	1 547 404	35 520	103,40%	-468 127	69,75%
Osobní náklady	96 669 134	169 186 823	138 764 651	135 310 815	129 134 799	-3 453 837	97,51%	6 176 016	104,78%
Centrové léky dle NIS (sml. I nesml.)	0	0	0	0	0	0			
Centrové léky dle účetnictví	0	0	0	0	0	0			
§16 dle NIS (sml. I nesml.)	0	0	0	0	0	0			
§16 dle účetnictví	0	0	0	0	0	0			
CASH úhrady (bez tržeb od ZP za zdrav.péči, bonusů, FKSP, náhrady poj.)	399 213	5 584 610	1 642 924	705 513	1 728 772	-937 411	42,94%	-1 023 259	40,81%

PRODUKCE

AMBULANTNÍ PÉČE

Ambulantní body	35 739 103	94 764 010	82 745 583	81 417 478	82 689 951	-1 328 105	98,39%	-1 272 473	98,46%
Počet ambulantních výkonů	369 908	510 335	385 063	362 427	384 869	-22 636	94,12%	-22 442	94,17%
ZUM/ZULP v CZK	644 630	589 145	978 639	2 910 161	978 451	1 931 522	297,37%	1 931 710	297,43%
Přímý materiál - PMAT	0	2 700 000	2 702 700	2 700 498	2 702 700	-2 202	99,92%	-2 202	99,92%
Hodnota ambulantní péče v CZK	37 287 780	119 664 977	87 170 218	95 138 455	83 739 941	7 968 237	109,14%	11 398 514	113,61%
Počet ambulantních návštěv (RČ/den)	49 076	278 813	98 624	60 981		-37 643	61,83%		
Počet ambulantních URČ	37 169	124 858	69 523	44 430		-25 093	63,91%		
Množství předepsané	46 215	40 138	40 350	39 223			97,21%		
Množství zachycené	36 472	27 839	29 241	29 219			99,92%		
Záchyt receptů množstevně	78,9%	69,4%	72,5%	74,5%			102,80%		
Obrat předepsaný	8 283 085	7 375 944	6 255 462	6 079 249			97,18%		
Obrat zachycený	6 967 028	5 381 871	4 754 533	4 711 433			99,09%		
Záchyt receptů obrátově	84,1%	73,0%	76,0%	77,5%			101,97%		
Celkové body	48 855 997	110 481 627	85 685 061	81 958 746	85 972 360	-3 726 315	95,65%	-4 013 614	95,33%
Počet výkonů celkem	500 587	591 606	402 031	365 781	403 324	-36 250	90,98%	-37 543	90,69%

PERSONALISTIKA

ZAMĚSTNANCI - Přepočtený evidenční stav

Systemizace

CELKEM	111,2	91,0	134,4	111,3	116,2	111,2	4,9	104,40%	4,9	104,45%
Lékař	11,0	15,9	17,1	12,2	13,7	11,0	1,5	112,35%	2,7	124,09%
Lékaři L1	1,6	4,8	0,0	1,0	3,0	1,6	2,0	300,00%	1,4	187,51%
Lékaři L2	1,8	1,0	3,2	0,2	0,2	1,8	0,0	100,00%	-1,6	8,33%
Lékaři L3	7,6	10,1	13,9	11,0	10,5	7,6	-0,5	95,45%	2,9	138,16%
Nelékařský zdravotnický pracovník	97,5	73,1	114,6	96,7	99,5	97,5	2,8	102,90%	2,0	102,05%
Farmaceut	0,0	0,0	0,0	0,0	0,0	0,0	0,0		0,0	
Jiný odborný pracovník - nezdravotník	0,0	0,0	0,0	0,0	0,0	0,0	0,0		0,0	
VŠ nelékař	0,0	0,0	0,0	0,0	0,0	0,0	0,0		0,0	
THP	2,7	2,0	2,7	2,4	3,0	2,7	0,6	125,00%	0,3	111,11%
Dělník	0,0	0,0	0,0	0,0	0,0	0,0	0,0		0,0	