

Útvar: **Oddělení klinické psychologie**

 Rok: **2024**

 Měsíc: **Prosinec**
Celkové body + PMAT

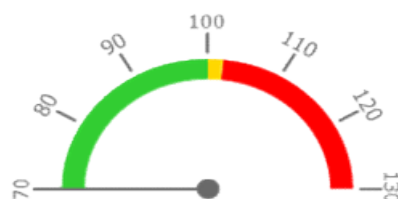
	2021	2022	2023	2024	Plán (1-12) 2024
Celkové body+pmat (tis.)	15 310	16 954	18 619	19 461	17 315
Meziroční změna abs.		1 645	1 664	842	2 146 Plnění abs.
Meziroční změna %		↑ 110,7%	↑ 109,8%	↑ 104,5%	112,4% Plnění %


Ambulantní body + PMAT

	2021	2022	2023	2024	Plán (1-12) 2024
Amb. body + pmat (tis.)	9 559	10 572	11 983	12 764	12 000
Meziroční změna abs.		1 013	1 412	781	764 Plnění abs.
Meziroční změna %		↑ 110,6%	↑ 113,4%	↑ 106,5%	106,4% Plnění %


Centrové léky + §16

	2021	2022	2023	2024	Plán (1-12) 2024
Centrové léky (tis.CZK)	0	0	0	0	0
Meziroční změna abs.					Plnění abs.
Meziroční změna %					Plnění %


Ostatní léky

	2021	2022	2023	2024	Plán (1-12) 2024
Ostatní léky (tis.CZK)	0	0	0	0	0
Meziroční změna abs.				0	Plnění abs.
Meziroční změna %					Plnění %


Zdravotnický materiál

	2021	2022	2023	2024	Plán (1-12) 2024
Zdrav. materiál (tis.CZK)	0	0	0	0	0
Meziroční změna abs.				0	Plnění abs.
Meziroční změna %					Plnění %



REPORTING KLINIK za období 1-12/2024

Útvar: Oddělení klinické psychologie

Rok: 2024

Měsíc: Prosinec

2021	2022	2023	2024	Plán 2024	2024 vs. 2023	v %	Skutečnost vs. Plán 2024	v %
------	------	------	------	-----------	---------------	-----	--------------------------	-----

FINANCE

Náklady	11 041 346	11 215 453	12 570 814	16 281 822	13 924 211	3 711 008	129,52%	2 357 612	116,93%
Náklady na spotřebu materiálu (včetně CL a §16)	86 644	107 214	138 354	171 735	172 269	33 382	124,13%	-533	99,69%
Léky a léčiva (bez CL a §16)	312	0	162	128	1 000	-34	78,84%	-872	12,81%
Krevní přípravky	0	0	0	0	0	0			
Zdravotnické prostředky	236	0	99	14	0	-85	14,01%		
Potraviny	0	0	0	0	0	0			
Všeobecný materiál	71 167	104 740	137 222	138 679	168 438	1 457	101,06%	-29 759	82,33%
Náhradní díly	0	79	23	2 372	23	2 349	10214,69%	2 349	10510,49%
DDHM a textil	14 340	2 394	847	13 427	2 808	12 580	1585,30%	10 619	478,10%
Ostatní spotřeba (bez CL a §16)	590	0	0	17 115	0	17 115		17 115	#####
Ostatní služby	91 303	161 543	151 323	1 243 797	167 519	1 092 474	821,95%	1 076 278	742,48%
Spotřeba energie	90 286	107 768	122 534	142 791	131 143	20 257	116,53%	11 648	108,88%
Osobní náklady	10 625 974	10 607 546	11 881 545	13 443 139	13 183 743	1 561 594	113,14%	259 395	101,97%
Centrové léky dle NIS (sml. I nesml.)	0	0	0	0	0	0			
Centrové léky dle účetnictví	0	0	0	0	0	0			
§16 dle NIS (sml. I nesml.)	0	0	0	0	0	0			
§16 dle účetnictví	0	0	0	0	0	0			
CASH úhrady (bez tržeb od ZP za zdrav.péči, bonusů, FKS)	11 312	5 002	11 125	5 046	10 137	-6 079	45,35%	-5 092	49,77%

PRODUKCE

AMBULANTNÍ PÉČE

Ambulantní body	9 558 900	10 571 711	11 983 318	12 763 854	12 000 000	780 536	106,51%	763 854	106,37%
ZUM/ZULP v CZK	0	0	0	0	0	0			
Přímý materiál - PMAT	0	0	0	0	0	0			
Hodnota ambulantní péče v CZK	8 156 028	9 439 741	11 419 337	13 320 019	11 423 996	1 900 683	116,64%	1 896 023	116,60%
Počet ambulantních návštěv (RČ/den)	4 389	4 865	5 655	6 102		447	107,90%		
Počet ambulantních URČ	1 274	1 407	1 656	1 713		57	103,44%		
Množství předepsané	0	0	0	0					
Množství zachycené	0	0	0	0					
Záchyt receptů množstevně					60,0%				
Obrat předepsaný	0	0	0	0					
Obrat zachycený	0	0	0	0					
Záchyt receptů obrátově					60,0%				
Celkové body	15 309 551	16 954 360	18 618 544	19 460 842	17 315 049	842 298	104,52%	2 145 793	112,39%
Počet výkonů celkem	26 565	29 723	32 618	34 946	32 584	2 328	107,14%	2 362	107,25%

PERSONALISTIKA

ZAMĚSTNANCI - Přepočtený evidenční stav

Systemizace

CELKEM	16,30	12,1	13,3	13,3	16,3	16,3	3,0	122,56%	0,0	100,00%
Lékař	0,00	0,0	0,0	0,0	0,0	0,0	0,0		0,0	
Lékaři L1	0,00	0,0	0,0	0,0	0,0	0,0	0,0		0,0	
Lékaři L2	0,00	0,0	0,0	0,0	0,0	0,0	0,0		0,0	
Lékaři L3	0,00	0,0	0,0	0,0	0,0	0,0	0,0		0,0	
Nelékařský zdravotnický pracovník	0,00	0,0	0,0	0,0	0,0	0,0	0,0		0,0	
Farmaceut	0,00	0,0	0,0	0,0	0,0	0,0	0,0		0,0	
Jiný odborný pracovník - nezdavotni	0,00	0,0	0,0	0,0	0,0	0,0	0,0		0,0	
VŠ nelékař	15,30	11,1	12,3	12,3	15,3	15,3	3,0	124,39%	0,0	100,00%
THP	1,00	1,0	1,0	1,0	1,0	1,0	0,0	100,00%	0,0	100,00%
Dělník	0,00	0,0	0,0	0,0	0,0	0,0	0,0		0,0	