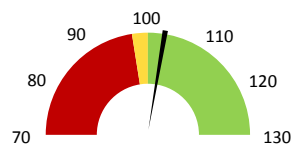
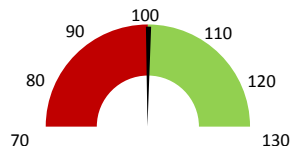


Celkové body

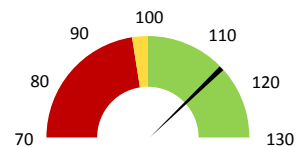
| | 2016 | Skutečnost od počátku roku (1-10) | | | | Plán (1-10) 2020 |
|----------------------------|----------------|-----------------------------------|----------------|----------------|----------------|---------------------|
| | | 2017 | 2018 | 2019 | 2020 | |
| Celkové body (tis.) | 111 328 | 125 067 | 131 596 | 139 683 | 135 616 | 131 596 |
| Meziroční změna abs. | | 13 739 | 6 529 | 8 087 | -4 067 | 4 020 Plnění abs. |
| Meziroční změna % | | ↑ 112,3% | ↑ 105,2% | ↑ 106,1% | ↓ 97,1% | ↑ 103,1% Plnění % |


Ambulantní body

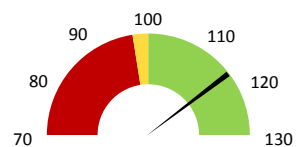
| | 2016 | Skutečnost od počátku roku (1-10) | | | | Plán (1-10) 2020 |
|-------------------------|---------------|-----------------------------------|---------------|---------------|---------------|---------------------|
| | | 2017 | 2018 | 2019 | 2020 | |
| Amb. body (tis.) | 11 059 | 11 071 | 15 442 | 17 751 | 15 447 | 15 442 |
| Meziroční změna abs. | | 12 | 4 371 | 2 309 | -2 304 | 6 Plnění abs. |
| Meziroční změna % | | → 100,1% | ↑ 139,5% | ↑ 115,0% | ↓ 87,0% | ↑ 100,0% Plnění % |


Casemix a počet případů - přijímající oddělení

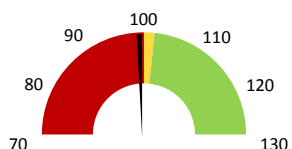
| | 2016 | Skutečnost od počátku roku (1-10) | | | | Plán (1-10) 2020 |
|-------------------------------|---------------|-----------------------------------|---------------|---------------|---------------|---------------------|
| | | 2017 | 2018 | 2019 | 2020 | |
| Casemix (CM) | 13 131 | 15 477 | 14 987 | 16 089 | 17 260 | 14 987 |
| Meziroční změna abs. | | 2 346 | -490 | 1 102 | 1 171 | 2 273 Plnění abs. |
| Meziroční změna % | | ↓ 17,9% | ↓ -3,2% | ↑ 107,4% | ↑ 107,3% | ↑ 115,2% Plnění % |
| Počet případů (PP) | 3 722 | 4 142 | 4 034 | 4 269 | 4 381 | 4 034 |
| Meziroční změna abs. | | 420 | -108 | 235 | 112 | 347 Plnění abs. |
| Meziroční změna % | | ↓ 11,3% | ↓ -2,6% | ↑ 105,8% | ↑ 102,6% | ↑ 108,6% Plnění % |
| LOS - skutečnost (dny) | 4,67 | 4,22 | 4,02 | 3,96 | 3,80 | |
| Meziroční změna abs. | | -0,45 | -0,20 | -0,06 | -0,16 | |
| Meziroční změna % | | ● -9,6% | ● -4,8% | ● 98,6% | ● 96,0% | |
| ALOS - dle DRG (dny) | 4,99 | 4,90 | 4,90 | 4,79 | 5,00 | |


Casemix a počet případů - propouštějící oddělení

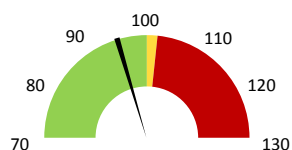
| | 2016 | Skutečnost od počátku roku (1-10) | | | | Plán (1-10) 2020 |
|-------------------------------|---------------|-----------------------------------|---------------|---------------|---------------|---------------------|
| | | 2017 | 2018 | 2019 | 2020 | |
| Casemix (CM) | 11 675 | 14 314 | 13 776 | 14 943 | 16 179 | 13 776 |
| Meziroční změna abs. | | 2 639 | -539 | 1 168 | 1 236 | 2 404 Plnění abs. |
| Meziroční změna % | | ↓ 22,6% | ↓ -3,8% | ↑ 108,5% | ↑ 108,3% | ↑ 117,5% Plnění % |
| Počet případů (PP) | 3 589 | 4 025 | 3 930 | 4 173 | 4 217 | 3 930 |
| Meziroční změna abs. | | 436 | -95 | 243 | 44 | 287 Plnění abs. |
| Meziroční změna % | | ↓ 12,1% | ↓ -2,4% | ↑ 106,2% | ↑ 101,1% | ↑ 107,3% Plnění % |
| LOS - skutečnost (dny) | 4,17 | 3,88 | 3,72 | 3,69 | 3,45 | |
| Meziroční změna abs. | | -0,29 | -0,16 | -0,03 | -0,24 | |
| Meziroční změna % | | ● -7,0% | ● -4,1% | ● 99,1% | ● 93,5% | |
| ALOS - dle DRG (dny) | 4,60 | 4,61 | 4,57 | 4,46 | 4,65 | |


Ošetrovací dny

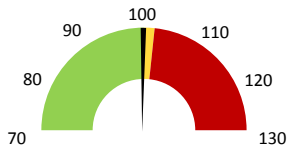
| | 2016 | Skutečnost od počátku roku (1-10) | | | | Plán (1-10) 2020 |
|----------------------|----------|-----------------------------------|---------------|---------------|---------------|---------------------|
| | | 2017 | 2018 | 2019 | 2020 | |
| Ošetř. Dny | 0 | 12 079 | 10 887 | 11 433 | 10 812 | 10 887 |
| Meziroční změna abs. | | | -1 192 | 546 | -621 | -75 Plnění abs. |
| Meziroční změna % | | | ↓ -9,9% | ↑ 105,0% | ↓ 94,6% | ↑ 99,3% Plnění % |


Centrové léky

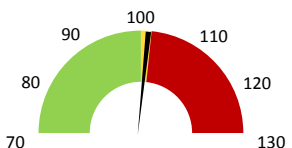
| | 2016 | Skutečnost od počátku roku (1-10) | | | | Plán (1-10) 2020 |
|--------------------------------|----------|-----------------------------------|---------------|---------------|---------------|---------------------|
| | | 2017 | 2018 | 2019 | 2020 | |
| Centrové léky (tis.CZK) | 0 | 63 021 | 75 167 | 79 799 | 74 283 | 78 750 |
| Meziroční změna abs. | | 12 146 | 4 633 | -5 517 | -4 467 | -4 467 Plnění abs. |
| Meziroční změna % | | | ↑ 19,3% | ↑ 106,2% | ↓ 93,1% | ↑ 94,3% Plnění % |


Ostatní léky

| | 2016 | Skutečnost od počátku roku (1-10) | | | | Plán (1-10) 2020 |
|-------------------------------|----------|-----------------------------------|--------------|--------------|--------------|---------------------|
| | | 2017 | 2018 | 2019 | 2020 | |
| Ostatní léky (tis.CZK) | 0 | 6 557 | 6 066 | 5 860 | 6 172 | 6 168 |
| Meziroční změna abs. | | | -491 | -206 | 312 | 4 Plnění abs. |
| Meziroční změna % | | | ↓ -7,5% | ↓ 96,6% | ↑ 105,3% | ↑ 100,1% Plnění % |


Zdravotnický materiál

| | 2016 | Skutečnost od počátku roku (1-10) | | | | Plán (1-10) 2020 |
|----------------------------------|----------|-----------------------------------|----------------|----------------|----------------|---------------------|
| | | 2017 | 2018 | 2019 | 2020 | |
| Zdrav. materiál (tis.CZK) | 0 | 262 221 | 254 962 | 272 175 | 299 713 | 294 352 |
| Meziroční změna abs. | | | -7 259 | 17 214 | 27 537 | 5 361 Plnění abs. |
| Meziroční změna % | | | ↓ -2,8% | ↑ 106,8% | ↑ 110,1% | ↑ 101,8% Plnění % |


Obložnost

| | 2016 | Skutečnost od počátku roku (1-10) | | | |
|----------------------|-------------|-----------------------------------|--------------|--------------|--------------|
| | | 2017 | 2018 | 2019 | 2020 |
| Obložnost (%) | 0,0% | 78,7% | 73,4% | 76,1% | 71,6% |
| Meziroční změna % | | | ↓ -6,7% | ↑ 103,6% | ↓ 94,1% |

| 2018 | 2019 | 2020 | Plán 2020 | 2020 vs. 2019 | v % | Skutečnost vs. Plán 2020 | v % |
|------|------|------|-----------|---------------|-----|--------------------------|-----|
|------|------|------|-----------|---------------|-----|--------------------------|-----|

FINANCE

| Náklady | 458 973 415 | 489 334 484 | 545 877 972 | 515 148 966 | 56 543 488 | 111,56% | 30 729 006 | 105,97% |
|--|--------------------|--------------------|--------------------|--------------------|-------------------|----------------|--------------------|-------------------|
| Náklady na spotřebu materiálu | 339 961 229 | 361 702 240 | 388 262 454 | 382 995 419 | 26 560 214 | 107,34% | 5 267 035 | 101,38% |
| Léka a léčiva (bez center a §16) | 6 065 936 | 5 859 955 | 6 172 325 | 1 705 074 | 312 370 | 105,33% | 4 467 251 | 362,00% |
| Krevní přípravky | 420 230 | 439 260 | 889 316 | 463 148 | 450 056 | 202,46% | 426 168 | 192,02% |
| Zdravotnické prostředky | 254 961 550 | 272 175 269 | 299 712 550 | 294 351 523 | 27 537 281 | 110,12% | 5 361 027 | 101,82% |
| Potravinny | 956 880 | 1 042 959 | 1 026 642 | 1 048 916 | -16 318 | 98,44% | -22 275 | 97,88% |
| Všeobecný materiál | 1 167 499 | 1 120 342 | 1 887 570 | 1 070 397 | 767 228 | 168,48% | 817 173 | 176,34% |
| Náhradní díly | 290 659 | 458 732 | 858 284 | 358 971 | 399 552 | 187,10% | 499 313 | 239,10% |
| DDHM a textil | 931 848 | 806 350 | 3 433 019 | 784 142 | 2 626 668 | 425,75% | 2 648 877 | 437,81% |
| Ostatní spotřeba | 672 883 | 1 148 233 | 1 242 346 | 0 | 94 113 | 108,20% | | |
| Náklady na služby | 9 998 575 | 6 426 140 | 8 728 454 | 6 533 209 | 2 302 314 | 135,83% | 2 195 245 | 133,60% |
| Ostatní služby | 592 545 | 359 728 | 282 452 | 185 800 | -77 276 | 78,52% | 96 653 | 152,02% |
| Spotřeba energie | 2 674 693 | 3 120 631 | 2 979 139 | 3 066 084 | -141 492 | 95,47% | -86 945 | 97,16% |
| Osobní náklady | 96 365 627 | 108 058 472 | 136 724 324 | 115 743 284 | 28 665 852 | 126,53% | 20 981 040 | 118,13% |
| Centrové léky dle NIS (sml. I nesml.) | 67 433 668 | 80 420 451 | 75 001 300 | | -5 419 151 | 93,26% | | |
| Centrové léky dle účetnictví | 71 237 624 | 75 582 985 | 71 788 576 | 73 333 333 | -3 794 410 | 94,98% | -1 544 757 | 97,89% |
| §16 dle NIS (sml. I nesml.) | 2 558 160 | 2 877 930 | 2 456 939 | | -420 991 | 85,37% | | |
| §16 dle účetnictví | 3 929 004 | 4 216 387 | 2 494 173 | 5 416 667 | -1 722 214 | 59,15% | -2 922 494 | 46,05% |
| Výnosy | 468 505 262 | 516 723 740 | 612 095 103 | 562 056 | 95 371 363 | 118,46% | 611 533 046 | 108902,86% |
| Tržby od ZP dle účetnictví | 466 756 214 | 514 948 395 | 598 796 587 | 0 | 83 848 192 | 116,28% | | |
| CASH úhrady (bez tržeb od ZP za zdrav.pěči, bonusů, FKSP, náhrady pc | 795 850 | 1 478 978 | 1 591 009 | 562 056 | 112 031 | 107,57% | 1 028 953 | 283,07% |

PRODUKCE
AMBULANTNÍ PÉČE

| | | | | | | | | |
|---------------------------------------|--------------------|--------------------|--------------------|--|-------------------|---------------|--|--|
| Ambulantní body | 15 441 512 | 17 750 750 | 15 447 036 | | -2 303 714 | 87,02% | | |
| Počet ambulantních výkonů | 34 687 | 39 078 | 32 505 | | -6 573 | 83,18% | | |
| ZUM/ZULP v CZK | 354 793 | 674 518 | 652 641 | | -21 877 | 96,76% | | |
| Hodnota ambulantní péče v CZK | 16 259 550 | 19 490 313 | 17 180 969 | | -2 309 344 | 88,15% | | |
| Počet vyšetření celkem | 19 818 | 20 925 | 18 643 | | -2 282 | 89,09% | | |
| z toho ambulantní vyšetření | 15 056 | 15 684 | 14 235 | | -1 449 | 90,76% | | |
| Počet URČ celkem | 11 594 | 12 022 | 10 771 | | -1 251 | 89,59% | | |
| z toho ambulantní URČ | 8 409 | 8 704 | 7 505 | | -1 199 | 86,22% | | |
| Počet návštěv | 15 012 | 15 631 | 14 210 | | -1 421 | 90,91% | | |
| Záchyt obrátové <small>detail</small> | | 57,2% | 50,4% | | 0 | 88,26% | | |
| Záchyt množstevně | | 58,2% | 59,0% | | 0 | 101,39% | | |
| Celkové body | 131 595 995 | 139 683 007 | 135 615 868 | | -4 067 139 | 97,09% | | |
| Počet výkonů celkem | 76 477 | 84 962 | 79 951 | | -5 011 | 94,10% | | |

HOSPITALIZAČNÍ PÉČE

| | | | | | | | | | |
|----------------------|-------------------------------------|----------------------|--------|--------|----|-------|---------|--|--|
| Přijímající | Casemix | 14 987 | 16 089 | 17 260 | | 1 171 | 107,28% | | |
| | Počet případů | 4 034 | 4 269 | 4 381 | | 112 | 102,62% | | |
| | CMI | 3,72 | 3,77 | 3,94 | | 0,2 | 104,54% | | |
| | ALOS - skutečnost | 4,0 | 4,0 | 3,8 | | -0,2 | 95,95% | | |
| | ALOS dle DRG | 4,9 | 4,8 | 5,0 | | 0,2 | 104,47% | | |
| | bez CC | 72,2% | 77,9% | 71,9% | | -6,0% | 92,27% | | |
| Propouštějící | Casemix | 13 776 | 14 943 | 16 179 | | 1 236 | 108,27% | | |
| | Počet případů | 3 930 | 4 173 | 4 217 | | 44 | 101,05% | | |
| | CMI | 3,51 | 3,58 | 3,84 | | 0,3 | 107,14% | | |
| | ALOS - skutečnost | 3,7 | 3,7 | 3,4 | | -0,2 | 93,47% | | |
| | ALOS dle DRG | 4,6 | 4,5 | 4,6 | | 0,2 | 104,19% | | |
| | bez CC | 70,9% | 76,8% | 73,2% | | -3,6% | 95,33% | | |
| Komorb. | s CC | 23,9% | 19,3% | 20,8% | | 1,5% | 107,61% | | |
| | s MCC | 6,5% | 5,1% | 7,3% | | 2,3% | 144,41% | | |
| | - v tom ukončeno/nevykázáno: | Počet případů | 0 | 0 | 60 | | | | |
| | CM <small>detail</small> | 0 | 0 | 210 | | | | | |

DATA UZIS

| | | | | | | | | | |
|--|---|--------|--------|--------|--|-------|---------|--|--|
| Bez LDN | Počet lůžek k datu (potenciální kapacita) | 52 | 52 | 52 | | 0 | 100,00% | | |
| | Průměrný počet lůžek za období | 49 | 49 | 50 | | 0 | 100,14% | | |
| NIP | Počet OD | 10 887 | 11 433 | 10 812 | | -621 | 94,57% | | |
| | Počet hospitalizací | 4 149 | 4 388 | 4 424 | | 36 | 100,82% | | |
| DIOP | Obložnost | 73,4% | 76,1% | 71,6% | | 0 | 94,13% | | |
| | Průměrná doba hospitalizace | | | | | | | | |
| Operace | | 2 180 | 2 227 | 2 709 | | 482 | 121,64% | | |
| Vyžádaná péče (v tis. bodech) | | 21 109 | 23 060 | 24 035 | | 975 | 104,23% | | |
| Vyžádaná péče (v tis. CZK - hodnota péče) | | 18 723 | 19 660 | 21 165 | | 1 504 | 107,65% | | |

NÁSLEDNÁ PÉČE

| | | | | | | | | | |
|-------------|---|---|---|---|--|---|--|--|--|
| LDN | DATA UZIS | | | | | | | | |
| | Počet lůžek k datu (potenciální kapacita) | 0 | 0 | 0 | | 0 | | | |
| | Průměrný počet lůžek za období | 0 | 0 | 0 | | 0 | | | |
| | Počet OD | 0 | 0 | 0 | | 0 | | | |
| | Počet hospitalizací | 0 | 0 | 0 | | 0 | | | |
| | Obložnost | | | | | | | | |
| DIOP | Průměrná doba hospitalizace | | | | | | | | |

PERSONALISTIKA
ZAMĚSTNANCI - Přepočtený evidenční stav

| | Systemizace | 133,2 | 134,5 | 137,4 | 135,5 | 2,9 | 102,12% | 1,8 | 101,36% |
|----------------------|--------------|-------------|-------------|-------------|-------------|------------|----------------|------------|----------------|
| CELKEM | 134,4 | | | | | | | | |
| Lékaři celkem | 30,2 | 29,1 | 30,9 | 31,5 | 30,9 | 0,6 | 101,94% | 0,6 | 101,94% |
| z toho L1 | 3,4 | 3,2 | 2,3 | 2,5 | 2,3 | 0,2 | 108,70% | 0,2 | 108,70% |
| z toho L2 | 2,8 | 2,8 | 3,9 | 4,6 | 3,9 | 0,7 | 117,95% | 0,7 | 117,95% |
| z toho L3 | 24,0 | 23,1 | 24,7 | 24,4 | 24,7 | -0,3 | 98,79% | -0,3 | 98,79% |
| Sestry | 74,8 | 75,3 | 74,8 | 76,0 | 74,8 | 1,3 | 101,67% | 1,2 | 101,67% |
| Ostatní NLZP | 25,0 | 24,0 | 24,0 | 25,0 | 26,2 | 1,0 | 104,17% | -1,2 | 95,24% |
| THP | 4,5 | 4,9 | 4,9 | 4,9 | 4,9 | 0,0 | 100,00% | 0,0 | 100,00% |
| Dělník | 0,0 | 0,0 | 0,0 | 0,0 | 0,0 | 0,0 | | 0,0 | |
| Ostatní | 0,0 | 0,0 | 0,0 | 0,0 | -1,2 | 0,0 | -123,08% | 1,2 | 0,00% |

