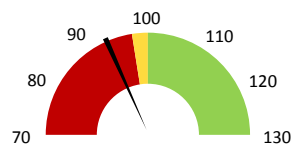
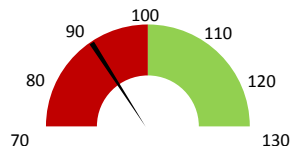


**Celkové body**

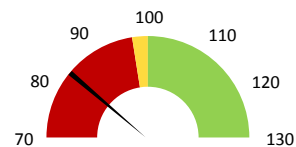
	2016	Skutečnost od počátku roku (1-10)				Plán (1-10) 2020
		2017	2018	2019	2020	
<b>Celkové body (tis.)</b>	<b>22 109</b>	<b>21 988</b>	<b>22 675</b>	<b>21 917</b>	<b>20 806</b>	<b>22 675</b>
Meziroční změna abs.		-121	687	-758	-1 111	-1 869 Plnění abs.
Meziroční změna %		99,5% ↑	103,1% ↓	96,7% ↓	94,9%	91,8% Plnění %


**Ambulantní body**

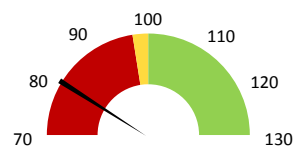
	2016	Skutečnost od počátku roku (1-10)				Plán (1-10) 2020
		2017	2018	2019	2020	
<b>Amb. body (tis.)</b>	<b>1 682</b>	<b>1 803</b>	<b>1 987</b>	<b>1 870</b>	<b>1 766</b>	<b>1 987</b>
Meziroční změna abs.		121	183	-116	-104	-220 Plnění abs.
Meziroční změna %		107,2% ↑	110,2% ↓	94,2% ↓	94,4%	88,9% Plnění %


**Casemix a počet případů - přijímající oddělení**

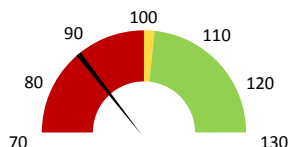
	2016	Skutečnost od počátku roku (1-10)				Plán (1-10) 2020
		2017	2018	2019	2020	
<b>Casemix (CM)</b>	<b>3 011</b>	<b>3 036</b>	<b>3 189</b>	<b>3 008</b>	<b>2 658</b>	<b>3 189</b>
Meziroční změna abs.		25	153	-181	-350	-532 Plnění abs.
Meziroční změna %		0,8% ↓	5,0% ↓	94,3% ↓	88,4%	83,3% Plnění %
<b>Počet případů (PP)</b>	<b>1 333</b>	<b>1 316</b>	<b>1 366</b>	<b>1 351</b>	<b>1 117</b>	<b>1 366</b>
Meziroční změna abs.		-17	50	-15	-284	-249 Plnění abs.
Meziroční změna %		-1,3% ↓	3,8% ↓	98,9% ↓	82,7%	81,8% Plnění %
<b>LOS - skutečnost (dny)</b>	<b>5,69</b>	<b>5,83</b>	<b>5,48</b>	<b>5,73</b>	<b>5,76</b>	
Meziroční změna abs.		0,14	-0,35	0,25	0,03	
Meziroční změna %		2,5% ●	-6,1% ●	104,5% ●	100,6%	
<b>ALOS - dle DRG (dny)</b>	<b>6,74</b>	<b>6,78</b>	<b>6,76</b>	<b>6,87</b>	<b>6,97</b>	


**Casemix a počet případů - propouštějící oddělení**

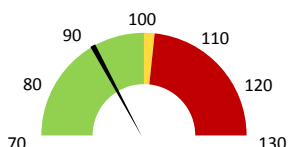
	2016	Skutečnost od počátku roku (1-10)				Plán (1-10) 2020
		2017	2018	2019	2020	
<b>Casemix (CM)</b>	<b>2 842</b>	<b>2 749</b>	<b>2 978</b>	<b>2 779</b>	<b>2 403</b>	<b>2 978</b>
Meziroční změna abs.		-93	229	-199	-377	-576 Plnění abs.
Meziroční změna %		-3,3% ↓	8,3% ↓	93,3% ↓	86,4%	80,7% Plnění %
<b>Počet případů (PP)</b>	<b>1 336</b>	<b>1 297</b>	<b>1 363</b>	<b>1 327</b>	<b>1 094</b>	<b>1 366</b>
Meziroční změna abs.		-39	66	-36	-233	-269 Plnění abs.
Meziroční změna %		-2,9% ↓	5,1% ↓	97,4% ↓	82,4%	80,3% Plnění %
<b>LOS - skutečnost (dny)</b>	<b>5,48</b>	<b>5,46</b>	<b>5,21</b>	<b>5,34</b>	<b>5,48</b>	
Meziroční změna abs.		-0,03	-0,25	0,14	0,14	
Meziroční změna %		-0,5% ●	-4,6% ●	102,6% ●	102,6%	
<b>ALOS - dle DRG (dny)</b>	<b>6,51</b>	<b>6,52</b>	<b>6,51</b>	<b>6,61</b>	<b>6,66</b>	


**Ošetrovací dny**

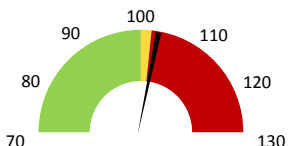
	2016	Skutečnost od počátku roku (1-10)				Plán (1-10) 2020
		2017	2018	2019	2020	
<b>Ošetř. Dny</b>	<b>0</b>	<b>5 918</b>	<b>5 786</b>	<b>5 851</b>	<b>5 043</b>	<b>5 786</b>
Meziroční změna abs.			-132	65	-808	-743 Plnění abs.
Meziroční změna %			-2,2% ↓	101,1% ↓	86,2%	87,2% Plnění %


**Ostatní léky**

	2016	Skutečnost od počátku roku (1-10)				Plán (1-10) 2020
		2017	2018	2019	2020	
<b>Ostatní léky (tis.CZK)</b>	<b>0</b>	<b>2 806</b>	<b>2 472</b>	<b>3 025</b>	<b>2 856</b>	<b>3 160</b>
Meziroční změna abs.			-335	553	-169	-304 Plnění abs.
Meziroční změna %			-11,9% ↓	122,4% ↓	94,4%	90,4% Plnění %


**Zdravotnický materiál**

	2016	Skutečnost od počátku roku (1-10)				Plán (1-10) 2020
		2017	2018	2019	2020	
<b>Zdrav. materiál (tis.CZK)</b>	<b>0</b>	<b>6 071</b>	<b>5 847</b>	<b>6 347</b>	<b>6 592</b>	<b>6 356</b>
Meziroční změna abs.			-224	499	246	236 Plnění abs.
Meziroční změna %			-3,7% ↓	108,5% ↑	103,9%	103,7% Plnění %


**Obložnost**

	2016	Skutečnost od počátku roku (1-10)			
		2017	2018	2019	2020
<b>Obložnost (%)</b>	<b>0,0%</b>	<b>69,0%</b>	<b>70,3%</b>	<b>70,0%</b>	<b>65,5%</b>
Meziroční změna %			1,9% ↓	99,6% ↓	93,5%

2018	2019	2020	Plán 2020	2020 vs. 2019	v %	Skutečnost vs. Plán 2020	v %
------	------	------	-----------	---------------	-----	--------------------------	-----

**FINANCE**

Náklady	46 231 451	49 171 443	54 574 020	55 309 544	5 402 578	110,99%	-735 524	98,67%
<b>Náklady na spotřebu materiálu</b>	<b>10 015 635</b>	<b>11 115 527</b>	<b>11 248 785</b>	<b>11 264 656</b>	<b>133 258</b>	<b>101,20%</b>	<b>-15 871</b>	<b>99,86%</b>
Léka a léčiva (bez center a §16)	2 471 763	3 024 635	2 855 697	2 855 697	-168 938	94,41%	0	100,00%
Krevní přípravky	912 940	922 600	781 375	972 381	-141 225	84,69%	-191 006	80,36%
Zdravotnické prostředky	5 847 219	6 346 571	6 592 187	6 355 995	245 616	103,87%	236 191	103,72%
Potravinny	375 734	420 052	401 540	421 376	-18 512	95,59%	-19 836	95,29%
Všeobecný materiál	248 096	256 817	269 026	232 073	12 209	104,75%	36 953	115,92%
Náhradní díly	41 971	107 149	37 398	95 353	-69 751	34,90%	-57 955	39,22%
DDHM a textil	117 911	37 703	311 561	27 592	273 858	826,35%	283 969	1129,17%
Ostatní spotřeba	0	924	924	0	0	99,95%		
<b>Náklady na služby</b>	<b>1 264 472</b>	<b>1 529 066</b>	<b>1 957 336</b>	<b>3 965 296</b>	<b>428 270</b>	<b>128,01%</b>	<b>-2 007 959</b>	<b>49,36%</b>
Ostatní služby	90 478	85 686	82 445	81 592	-3 240	96,22%	853	101,05%
<b>Spotřeba energie</b>	<b>932 951</b>	<b>1 148 921</b>	<b>1 032 267</b>	<b>1 103 472</b>	<b>-116 654</b>	<b>89,85%</b>	<b>-71 205</b>	<b>93,55%</b>
<b>Osobní náklady</b>	<b>32 660 162</b>	<b>34 121 387</b>	<b>39 055 050</b>	<b>37 805 284</b>	<b>4 933 663</b>	<b>114,46%</b>	<b>1 249 766</b>	<b>103,31%</b>
<b>Výnosy</b>	<b>37 390 920</b>	<b>37 988 548</b>	<b>45 846 467</b>	<b>115 953</b>	<b>7 857 919</b>	<b>120,68%</b>	<b>45 730 514</b>	<b>39538,81%</b>
Tržby od ZP dle účetnictví	37 314 166	37 784 875	42 652 257	0	4 867 382	112,88%		
CASH úhrady (bez tržeb od ZP za zdrav.péči, bonusů, FKSP, náhrady po	49 254	145 422	133 109	115 953	-12 313	91,53%	17 156	114,80%

**PRODUKCE**
**AMBULANTNÍ PÉČE**

<b>Ambulantní body</b>	1 986 548	1 870 339	1 766 240		-104 099	94,43%		
Počet ambulantních výkonů	16 651	18 162	16 313		-1 849	89,82%		
ZUM/ZULP v CZK	159 859	225 325	215 899		-9 426	95,82%		
<b>Hodnota ambulantní péče v CZK</b>	<b>2 178 428</b>	<b>2 160 146</b>	<b>2 054 788</b>		<b>-105 358</b>	<b>95,12%</b>		
<b>Počet vyšetření celkem</b>	<b>8 181</b>	<b>7 889</b>	<b>6 861</b>		<b>-1 028</b>	<b>86,97%</b>		
z toho ambulantní vyšetření	7 634	7 368	6 572		-796	89,20%		
<b>Počet URČ celkem</b>	<b>4 078</b>	<b>3 885</b>	<b>3 522</b>		<b>-363</b>	<b>90,66%</b>		
z toho ambulantní URČ	3 855	3 687	3 337		-350	90,51%		
<b>Počet návštěv</b>	<b>7 171</b>	<b>7 089</b>	<b>6 195</b>		<b>-894</b>	<b>87,39%</b>		
Záchyt obrátové detail		77,1%	64,4%		0	83,55%		
Záchyt množstevně		77,2%	64,1%		0	83,05%		
<b>Celkové body</b>	<b>22 674 587</b>	<b>21 917 073</b>	<b>20 805 667</b>		<b>-1 111 406</b>	<b>94,93%</b>		
Počet výkonů celkem	33 700	35 117	31 362		-3 755	89,31%		

**HOSPITALIZAČNÍ PÉČE**

<b>Přijímající</b>	DRG Casemix	3 189	3 008	2 658		-350	88,35%		
	Počet případů	1 366	1 351	1 117		-234	82,68%		
	CMI	2,33	2,23	2,38		0,2	106,86%		
	ALOS LOS - skutečnost	5,5	5,7	5,8		0,0	100,58%		
	ALOS dle DRG	6,8	6,9	7,0		0,1	101,47%		
	bez CC	83,9%	84,8%	80,7%		-4,1%	95,15%		
<b>Propouštějící</b>	DRG Casemix	2 978	2 779	2 403		-377	86,45%		
	Počet případů	1 363	1 327	1 094		-233	82,44%		
	CMI	2,19	2,09	2,20		0,1	104,86%		
	ALOS LOS - skutečnost	5,2	5,3	5,5		0,1	102,64%		
	ALOS dle DRG	6,5	6,6	6,7		0,1	100,79%		
	bez CC	84,8%	85,3%	83,2%		-2,1%	97,53%		
Komorb.	s CC	13,3%	13,9%	15,6%		1,6%	111,59%		
	s MCC	3,1%	3,1%	3,8%		0,7%	122,25%		
	- v tom ukončeno/nevykázáno: Počet případů	0	0	5					
	CM detail	0	0	14					

**DATA UZIS**

<b>Bez</b>	Počet lůžek k datu (potenciální kapacita)	32	32	32		0	100,00%		
	Průměrný počet lůžek za období	27	27	25		-2	91,85%		
<b>LDN</b>	Počet OD	5 786	5 851	5 043		-808	86,19%		
<b>NIP</b>	Počet hospitalizací	1 473	1 471	1 223		-248	83,14%		
<b>DIOP</b>	Obložnost	70,3%	70,0%	65,5%		0	93,53%		
	Průměrná doba hospitalizace								
<b>Operace</b>		22	25	110		85	440,00%		
<b>Vyžádaná péče (v tis. bodech)</b>		21 917	20 022	17 333		-2 689	86,57%		
<b>Vyžádaná péče (v tis. CZK - hodnota péče)</b>		50 437	38 971	35 928		-3 043	92,19%		

**NÁSLEDNÁ PÉČE**

<b>LDN</b>	Počet lůžek k datu (potenciální kapacita)	0	0	0		0			
	Průměrný počet lůžek za období	0	0	0		0			
<b>NIP</b>	Počet OD	0	0	0		0			
<b>DIOP</b>	Počet hospitalizací	0	0	0		0			
	Obložnost								
	Průměrná doba hospitalizace								

**PERSONALISTIKA**
**ZAMĚŠTNANCI - Přepočtený evidenční stav**

	Systemizace	43,7	42,9	43,4	42,0	44,4	-1,4	96,77%	-2,4	94,59%
<b>CELKEM</b>		<b>43,7</b>	<b>42,9</b>	<b>43,4</b>	<b>42,0</b>	<b>44,4</b>	<b>-1,4</b>	<b>96,77%</b>	<b>-2,4</b>	<b>94,59%</b>
<b>Lékaři celkem</b>		<b>12,0</b>	<b>11,4</b>	<b>11,9</b>	<b>12,0</b>	<b>11,9</b>	<b>0,1</b>	<b>100,84%</b>	<b>0,1</b>	<b>100,84%</b>
z toho L1		2,6	2,6	1,0	1,0	1,0	0,0	100,00%	0,0	100,00%
z toho L2		0,6	0,6	2,6	2,4	2,6	-0,2	92,31%	-0,2	92,31%
z toho L3		8,8	8,2	8,3	8,6	8,3	0,3	103,61%	0,3	103,61%
<b>Sestry</b>		<b>19,5</b>	<b>23,3</b>	<b>21,3</b>	<b>19,8</b>	<b>21,3</b>	<b>-1,5</b>	<b>92,96%</b>	<b>-1,5</b>	<b>92,96%</b>
Ostatní NLZP		10,0	6,0	8,0	8,0	6,5	0,0	100,00%	1,5	123,08%
THP		2,2	2,2	2,2	2,2	2,2	0,0	100,00%	0,0	100,00%
Dělník		0,0	0,0	0,0	0,0	0,0	0,0		0,0	
Ostatní		0,0	0,0	0,0	0,0	2,5	0,0	100,00%	-2,5	0,00%

	Předepsáno												Zachyceno		
	Leden	Únor	Březen	Duben	Květen	Červen	Červenec	Srpen	Září	Říjen	Listopad	Prosinec	Rok Celkem	Rok celkem	%
<b>Preskribující lékaři celkem</b>	<b>385 394</b>	<b>308 302</b>	<b>220 732</b>	<b>208 820</b>	<b>309 015</b>	<b>383 624</b>	<b>315 654</b>	<b>238 575</b>	<b>377 365</b>	<b>0</b>	<b>0</b>	<b>0</b>	<b>2 747 481</b>	<b>1 768 739</b>	<b>64,4%</b>
Hrabalová Monika	100 639	83 204	60 120	86 958	72 942	144 786	62 149	27 060	124 690	0	0	0	762 548	493 299	64,7%
Rulišek Patrik	74 265	51 020	50 549	25 171	35 492	70 649	62 112	72 443	88 851	0	0	0	530 552	353 981	66,7%
Dráč Petr	33 698	43 304	21 107	40 350	67 636	37 615	55 409	43 626	36 172	0	0	0	378 918	183 471	48,4%
Laca Michal	24 993	38 955	12 290	19 325	42 676	31 471	23 784	11 568	44 089	0	0	0	249 151	208 414	83,6%
Janský Petr	51 184	18 003	16 665	11 052	16 761	17 595	34 993	15 266	8 630	0	0	0	190 148	128 219	67,4%
Indráčková Jarmila	28 444	10 928	2 593	311	18 343	21 081	11 297	14 694	21 316	0	0	0	129 006	99 497	77,1%
Janežková Jana	20 445	13 764	5 959	8 636	16 510	12 350	14 350	17 286	9 281	0	0	0	118 581	75 302	63,5%
Sekanina Zdeněk	21 988	12 861	7 052	1 621	17 178	10 220	11 919	11 665	10 630	0	0	0	105 136	73 762	70,2%
Utíkal Petr	15 122	17 820	5 741	4 105	2 582	7 439	12 275	8 301	16 898	0	0	0	90 283	40 141	44,5%
Medřická Monika	0	2 020	13 757	2 478	3 033	8 719	13 185	9 144	11 419	0	0	0	63 755	31 086	48,8%
Bachleda Petr	3 047	6 710	14 060	753	5 100	6 627	9 187	2 671	1 235	0	0	0	49 390	31 463	63,7%
Jaroščiaková Júlia	8 498	4 718	5 732	6 806	4 471	9 320	3 428	965	3 816	0	0	0	47 756	28 896	60,5%
Mocháková Markéta	3 070	4 248	2 768	1 253	4 306	1 970	303	2 854	338	0	0	0	21 109	16 023	75,9%
Herman Jiří	0	747	2 338	0	1 986	3 370	1 263	1 032	0	0	0	0	10 737	4 776	44,5%