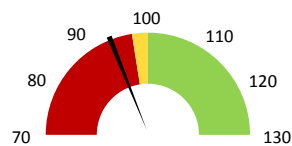
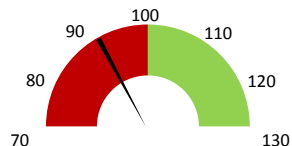


Celkové body

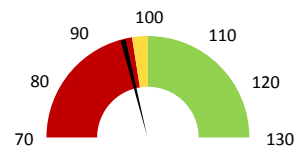
	2016	Skutečnost od počátku roku (1-10)				Plán (1-10) 2020
		2017	2018	2019	2020	
Celkové body (tis.)	61 507	62 814	55 274	55 726	51 137	55 274
Meziroční změna abs.		1 306	-7 540	453	-4 590	-4 137 Plnění abs.
Meziroční změna %		↑ 102,1%	↓ 88,0%	→ 100,8%	↓ 91,8%	↓ 92,5% Plnění %


Ambulantní body

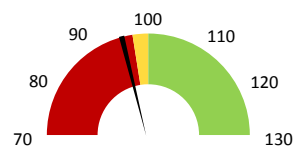
	2016	Skutečnost od počátku roku (1-10)				Plán (1-10) 2020
		2017	2018	2019	2020	
Amb. body (tis.)	26 872	27 494	20 556	21 769	18 579	20 556
Meziroční změna abs.		622	-6 938	1 213	-3 190	-1 978 Plnění abs.
Meziroční změna %		↑ 102,3%	↓ 74,8%	↑ 105,9%	↓ 85,3%	↓ 90,4% Plnění %


Casemix a počet případů - přijímající oddělení

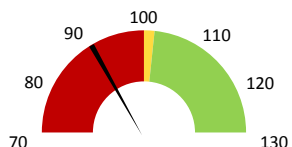
	2016	Skutečnost od počátku roku (1-10)				Plán (1-10) 2020
		2017	2018	2019	2020	
Casemix (CM)	3 489	3 510	3 434	3 313	3 267	3 434
Meziroční změna abs.		21	-76	-121	-46	-167 Plnění abs.
Meziroční změna %		↓ 0,6%	↓ -2,2%	↓ 96,5%	↓ 98,6%	↓ 95,1% Plnění %
Počet případů (PP)	3 515	3 549	3 523	3 399	3 282	3 523
Meziroční změna abs.		34	-26	-124	-117	-241 Plnění abs.
Meziroční změna %		↓ 1,0%	↓ -0,7%	↓ 96,5%	↓ 96,6%	↓ 93,2% Plnění %
LOS - skutečnost (dny)	5,06	5,05	4,92	4,83	4,78	
Meziroční změna abs.		-0,01	-0,13	-0,09	-0,05	
Meziroční změna %		● -0,1%	● -2,5%	● 98,2%	● 98,9%	
ALOS - dle DRG (dny)	5,28	5,38	5,31	5,32	5,31	


Casemix a počet případů - propouštějící oddělení

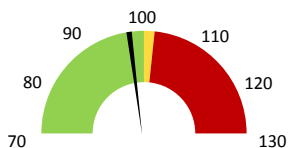
	2016	Skutečnost od počátku roku (1-10)				Plán (1-10) 2020
		2017	2018	2019	2020	
Casemix (CM)	3 421	3 441	3 388	3 298	3 225	3 388
Meziroční změna abs.		20	-53	-90	-72	-163 Plnění abs.
Meziroční změna %		↓ 0,6%	↓ -1,5%	↓ 97,3%	↓ 97,8%	↓ 95,2% Plnění %
Počet případů (PP)	3 509	3 539	3 519	3 398	3 280	3 519
Meziroční změna abs.		30	-20	-121	-118	-239 Plnění abs.
Meziroční změna %		↓ 0,9%	↓ -0,6%	↓ 96,6%	↓ 96,5%	↓ 93,2% Plnění %
LOS - skutečnost (dny)	4,99	5,00	4,86	4,83	4,78	
Meziroční změna abs.		0,01	-0,14	-0,04	-0,05	
Meziroční změna %		● 0,2%	● -2,7%	● 99,2%	● 99,0%	
ALOS - dle DRG (dny)	5,25	5,33	5,27	5,30	5,29	


Ošetrovací dny

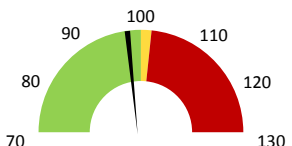
	2016	Skutečnost od počátku roku (1-10)				Plán (1-10) 2020
		2017	2018	2019	2020	
Ošetř. Dny	0	14 168	13 701	13 061	12 338	13 701
Meziroční změna abs.			-467	-640	-723	-1 363 Plnění abs.
Meziroční změna %			↓ -3,3%	↓ 95,3%	↓ 94,5%	↓ 90,1% Plnění %


Ostatní léky

	2016	Skutečnost od počátku roku (1-10)				Plán (1-10) 2020
		2017	2018	2019	2020	
Ostatní léky (tis.CZK)	0	8 739	8 034	8 055	8 366	8 588
Meziroční změna abs.			-705	21	311	-222 Plnění abs.
Meziroční změna %			↓ -8,1%	→ 100,3%	↑ 103,9%	↓ 97,4% Plnění %


Zdravotnický materiál

	2016	Skutečnost od počátku roku (1-10)				Plán (1-10) 2020
		2017	2018	2019	2020	
Zdrav. materiál (tis.CZK)	0	9 127	9 806	9 898	10 304	10 521
Meziroční změna abs.			679	92	406	-217 Plnění abs.
Meziroční změna %			↓ 7,4%	→ 100,9%	↑ 104,1%	↓ 97,9% Plnění %


Obložnost

	2016	Skutečnost od počátku roku (1-10)			
		2017	2018	2019	2020
Obložnost (%)	0,0%	72,7%	69,3%	66,1%	62,2%
Meziroční změna %			↓ -4,6%	↓ 95,3%	↓ 94,2%

2018	2019	2020	Plán 2020	2020 vs. 2019	v %	Skutečnost vs. Plán 2020	v %
------	------	------	-----------	---------------	-----	--------------------------	-----

FINANCE

Náklady	122 471 094	137 526 990	148 801 277	141 539 811	11 274 286	108,20%	7 261 465	105,13%
Náklady na spotřebu materiálu	23 146 063	22 960 242	24 331 671	24 156 573	1 371 429	105,97%	175 098	100,72%
Léka a léčiva (bez center a §16)	8 034 129	8 055 325	8 366 269	8 366 269	310 945	103,86%	0	100,00%
Krevní přípravky	902 915	842 510	1 137 740	888 809	295 230	135,04%	248 931	128,01%
Zdravotnické prostředky	9 805 733	9 897 786	10 303 914	10 521 273	406 128	104,10%	-217 358	97,93%
Potravinny	1 145 347	1 114 749	1 006 728	1 124 157	-108 021	90,31%	-117 428	89,55%
Všeobecný materiál	1 001 479	1 078 667	1 084 752	1 015 940	6 085	100,56%	68 813	106,77%
Náhradní díly	311 943	121 913	60 261	91 755	-61 652	49,43%	-31 493	65,68%
DDHM a textil	1 944 517	1 849 291	2 372 005	1 926 781	522 714	128,27%	445 224	123,11%
Ostatní spotřeba	4 246	1 317	17 078	0	15 761	1296,79%		
Náklady na služby	4 707 313	8 499 873	7 193 912	7 227 466	-1 305 961	84,64%	-33 554	99,54%
Ostatní služby	837 681	831 207	415 220	454 090	-415 987	49,95%	-38 870	91,44%
Spotřeba energie	2 220 506	2 453 024	2 376 110	2 451 650	-76 914	96,86%	-75 540	96,92%
Osobní náklady	84 514 677	90 115 385	101 678 929	95 271 214	11 563 545	112,83%	6 407 715	106,73%
Výnosy	92 346 490	98 156 832	111 641 985	12 049 415	13 485 153	113,74%	99 592 570	926,53%
Tržby od ZP dle účetnictví	81 854 518	83 567 237	89 464 709	0	5 897 472	107,06%		
CASH úhrady (bez tržeb od ZP za zdrav.péči, bonusů, FKSP, náhrady pc)	10 336 482	14 363 135	12 605 483	12 049 415	-1 757 652	87,76%	556 068	104,61%

PRODUKCE
AMBULANTNÍ PÉČE

Ambulantní body	20 556 051	21 769 013	18 578 526		-3 190 487	85,34%		
Počet ambulantních výkonů	64 574	63 633	59 750		-3 883	93,90%		
ZUM/ZULP v CZK	2 808 670	2 930 400	2 974 528		44 128	101,51%		
Hodnota ambulantní péče v CZK	24 681 968	26 070 764	23 190 379		-2 880 385	88,95%		
Počet vyšetření celkem	24 482	23 740	20 976		-2 764	88,36%		
z toho ambulantní vyšetření	23 059	22 260	19 848		-2 412	89,16%		
Počet URČ celkem	9 040	8 791	8 306		-485	94,48%		
z toho ambulantní URČ	8 611	8 310	7 905		-405	95,13%		
Počet návštěv	19 851	18 799	16 886		-1 913	89,82%		
Záchyt obrátové		76,4%	65,1%		0	85,18%		
Záchyt množstevně		70,2%	59,9%		0	85,35%		
Celkové body	55 273 635	55 726 398	51 136 668		-4 589 730	91,76%		
Počet výkonů celkem	107 492	105 621	99 860		-5 761	94,55%		

HOSPITALIZAČNÍ PÉČE

Přijímající	DRG Casemix	3 434	3 313	3 267		-46	98,62%		
	Počet případů	3 523	3 399	3 282		-117	96,56%		
	CMI	0,97	0,97	1,00		0,0	102,14%		
	ALOS LOS - skutečnost	4,9	4,8	4,8		-0,1	98,86%		
	ALOS dle DRG	5,3	5,3	5,3		0,0	99,90%		
	bez CC	82,1%	80,8%	86,1%		5,3%	106,52%		
Propouštějící	DRG Casemix	3 388	3 298	3 225		-72	97,81%		
	Počet případů	3 519	3 398	3 280		-118	96,53%		
	CMI	0,96	0,97	0,98		0,0	101,33%		
	ALOS LOS - skutečnost	4,9	4,8	4,8		-0,1	98,95%		
	ALOS dle DRG	5,3	5,3	5,3		0,0	99,85%		
	bez CC	82,1%	80,8%	86,0%		5,2%	106,41%		
Komorb.	s CC	15,9%	16,9%	11,4%		-5,4%	67,70%		
	s MCC	2,2%	2,4%	2,5%		0,1%	106,29%		
- v tom ukončeno/nevykázáno: Počet případů		0	0	6					
CM detail		0	0	21					

DATA UZIS

Bez	Počet lůžek k datu (potenciální kapacita)	65	65	65		0	100,00%		
	Průměrný počet lůžek za období	65	65	65		0	100,00%		
LDN	Počet OD	13 701	13 061	12 338		-723	94,46%		
NIP	Počet hospitalizací	3 707	3 577	3 441		-136	96,20%		
DIOP	Obložnost	69,3%	66,1%	62,2%		0	94,15%		
	Průměrná doba hospitalizace								
Operace		2 129	2 042	2 516		474	123,21%		
Vyžádaná péče (v tis. bodech)		9 311	8 811	8 820		9	100,10%		
Vyžádaná péče (v tis. CZK - hodnota péče)		7 521	6 963	6 947		-17	99,76%		

NÁSLEDNÁ PÉČE

LDN	Počet lůžek k datu (potenciální kapacita)	0	0	0		0			
	Průměrný počet lůžek za období	0	0	0		0			
NIP	Počet OD	0	0	0		0			
DIOP	Počet hospitalizací	0	0	0		0			
	Obložnost								
	Průměrná doba hospitalizace								

PERSONALISTIKA
ZAMĚSTNANCI - Přepočtený evidenční stav

	Systemizace	123,6	124,3	126,6	124,3	2,3	101,85%	2,3	101,85%
CELKEM	124,2	123,6	124,3	126,6	124,3	2,3	101,85%	2,3	101,85%
Lékaři celkem	26,1	24,2	25,2	28,9	26,2	3,7	114,68%	2,7	110,31%
z toho L1	6,4	5,4	5,0	9,5	5,0	4,5	190,00%	4,5	190,00%
z toho L2	3,8	3,2	5,0	2,8	5,0	-2,2	56,00%	-2,2	56,00%
z toho L3	15,9	15,6	15,2	16,6	16,2	1,4	109,21%	0,4	102,47%
Sestry	76,3	77,5	76,7	76,7	76,7	0,0	100,00%	0,0	100,00%
Ostatní NLZP	13,0	13,0	13,0	13,0	13,0	0,0	100,00%	0,0	100,01%
THP	4,3	4,4	5,4	4,4	4,4	-1,0	81,48%	0,0	100,00%
Dělník	0,0	0,0	0,0	0,0	0,0	0,0		0,0	
Ostatní	4,5	4,5	4,0	3,6	4,0	-0,4	90,00%	-0,4	89,96%

	Předepsáno												Zachyceno		
	Leden	Únor	Březen	Duben	Květen	Červen	Červenec	Srpen	Září	Říjen	Listopad	Prosinec	Rok Celkem	Rok celkem	%
Preskribující lékaři celkem	405 516	421 647	293 876	162 379	448 451	465 877	410 918	346 754	458 550	0	0	0	3 413 967	2 221 146	65,1%
Vodička Jan	88 117	84 008	83 833	18 399	155 445	162 751	134 058	121 262	88 695	0	0	0	936 568	767 923	82,0%
Hejtmánek Pavel	81 918	46 861	20 455	10 178	103 779	78 558	49 089	69 742	146 035	0	0	0	606 615	536 257	88,4%
Gágyor Daniel	15 192	46 449	35 526	13 413	40 939	33 502	29 413	11 726	43 477	0	0	0	269 637	128 081	47,5%
Malichar Ondřej	13 172	23 870	21 217	6 639	33 518	29 540	41 377	27 757	42 670	0	0	0	239 761	58 293	24,3%
Benická Alžběta	38 188	21 678	14 799	18 169	13 176	32 355	22 284	27 928	6 582	0	0	0	195 161	83 351	42,7%
Lattová Veronika	52 139	100 494	9 813	0	0	0	0	0	0	0	0	0	162 446	144 341	88,9%
Hansmanová Lenka	13 218	5 763	24 212	14 662	13 205	11 796	8 219	3 102	3 953	0	0	0	98 130	60 220	61,4%
Kotršová Libuše	11 575	5 371	5 896	7 845	10 545	15 366	9 603	5 948	13 997	0	0	0	86 145	39 092	45,4%
Neubert David	241	1 038	0	0	11 461	5 432	30 368	8 251	18 906	0	0	0	75 698	3 637	4,8%
Jančková Veronika	11 438	4 243	4 278	8 626	7 292	17 220	4 124	4 282	6 934	0	0	0	68 438	35 415	51,7%
Janošík Martin	1 906	6 722	6 296	5 977	7 897	15 450	8 725	8 831	3 787	0	0	0	65 591	34 797	53,1%
Buláková Sabina	5 615	3 652	8 651	5 504	4 315	13 189	6 479	3 780	3 274	0	0	0	54 459	30 189	55,4%
Marek Radim	5 500	3 042	10 934	6 133	6 200	8 429	4 776	984	6 352	0	0	0	52 350	17 410	33,3%
Pilka Radovan	17 726	17 089	208	3 121	0	251	5 756	626	3 166	0	0	0	47 943	20 223	42,2%
Turková Marie	9 526	8 698	4 981	0	0	0	17 683	0	4 754	0	0	0	45 641	33 373	73,1%
Maďárková Martina	458	8 005	4 044	5 928	6 498	5 419	2 183	4 928	2 455	0	0	0	39 918	15 930	39,9%
Sínská Alexandra	2 156	5 268	2 790	6 771	3 592	6 722	1 500	2 948	7 085	0	0	0	38 833	21 575	55,6%
Klásková Eva	4 149	5 279	1 754	13 381	1 567	1 882	6 659	590	1 415	0	0	0	36 676	22 228	60,6%
Hambálek Jozef	3 039	0	5 096	2 456	5 095	2 687	5 672	11 083	3 571	0	0	0	35 485	19 152	54,0%
Hostinská Eliška	2 594	2 117	4 119	3 335	1 473	4 785	408	2 751	7 518	0	0	0	29 100	19 484	67,0%
Dzvinčuk Petr	3 710	962	3 925	2 008	3 009	3 571	1 538	3 021	5 268	0	0	0	27 011	12 954	48,0%
Durdová Veronika	2 172	1 121	1 010	755	1 915	7 964	1 670	1 294	2 096	0	0	0	19 997	6 049	30,2%
Dostál Jiří	5 210	362	3 054	1 901	1 414	1 566	3 345	1 106	1 077	0	0	0	19 036	14 409	75,7%
Dvořák Vladimír	1 204	3 451	5 103	457	1 560	425	4 228	1 104	568	0	0	0	18 100	10 216	56,4%
Hermanová Kateřina	122	159	377	526	341	1 964	646	7 067	2 079	0	0	0	13 281	7 975	60,0%
Fulová Veronika	9 122	4 019	0	0	0	0	0	0	0	0	0	0	13 141	7 941	60,4%
Maďárková Tozzi Michaela	923	1 104	1 339	1 666	1 783	815	221	1 497	2 455	0	0	0	11 802	6 170	52,3%
Kratochvilová Tereza	469	1 721	536	2 241	1 677	1 468	2 154	284	1 184	0	0	0	11 736	5 848	49,8%
Wiedermann Jaroslav	661	1 937	0	0	5 754	57	1 078	0	1 023	0	0	0	10 510	6 303	60,0%
Šteilmachová Júlía	760	639	736	445	552	579	688	415	944	0	0	0	5 757	5 459	94,8%
Buřval Stanislav	219	1 371	1 323	0	710	0	0	0	0	0	0	0	3 622	3 622	100,0%
Prášil Vojtěch	0	154	1 637	0	827	552	49	274	0	0	0	0	3 494	3 304	94,6%
Nenř Určén	1 143	544	526	339	0	181	141	0	0	0	0	0	2 873	1 111	38,7%
Chmela David	270	0	2 164	128	0	0	0	0	62	0	0	0	2 624	2 490	94,9%
Šmerdová Marcela	777	884	796	0	0	0	0	0	0	0	0	0	2 457	1 764	71,8%
Kovář Radim	85	0	348	397	187	128	571	0	634	0	0	0	2 349	1 440	61,3%
Zahradnicková Věra	0	1 981	0	0	0	0	0	0	0	0	0	0	1 981	0	0,0%
Löwová Lubica	0	180	86	425	244	0	245	77	708	0	0	0	1 965	1 965	100,0%
Tudoš Zbyněk	215	0	664	0	352	0	244	0	244	0	0	0	1 718	1 420	82,7%
Čvrtlík Filip	215	215	127	41	108	208	0	0	0	0	0	0	914	914	100,0%
Hejman Miroslav	219	0	614	0	0	0	0	0	0	0	0	0	833	833	100,0%
Veverková Lucie	0	115	0	151	55	42	124	265	0	0	0	0	752	546	72,6%
Punová Lucie	0	378	95	128	0	0	90	0	0	0	0	0	690	466	67,6%
Machovská Jana	0	0	88	172	0	0	244	0	0	0	0	0	504	88	17,4%
Černá Tereza	0	256	0	0	0	0	0	0	219	0	0	0	475	0	0,0%
Curtisová Václava	0	0	228	0	0	158	0	0	0	0	0	0	386	228	59,0%
Smykal Jan	153	230	0	0	0	0	0	0	0	0	0	0	383	0	0,0%
Macek Jan	0	0	196	0	0	0	0	0	39	0	0	0	234	234	100,0%
Čecháková Eva	0	186	0	0	0	0	0	27	0	0	0	0	213	213	100,0%
Procházková Martina	0	0	0	60	0	0	0	0	0	0	0	0	60	0	0,0%
Lubušík Marek	0	32	0	0	0	0	0	0	0	0	0	0	32	32	100,0%