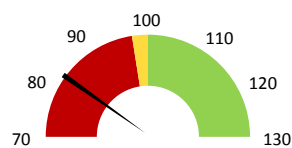
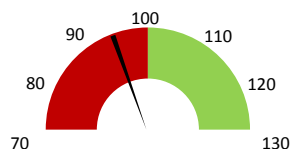


**Celkové body**

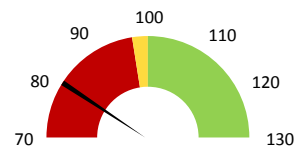
	2016	Skutečnost od počátku roku (1-10)				Plán (1-10) 2020
		2017	2018	2019	2020	
<b>Celkové body (tis.)</b>	<b>79 911</b>	<b>77 436</b>	<b>80 847</b>	<b>78 653</b>	<b>65 957</b>	<b>80 847</b>
Meziroční změna abs.		-2 475	3 411	-2 194	-12 696	-14 890 Plnění abs.
Meziroční změna %		↓ 96,9%	↑ 104,4%	↓ 97,3%	↓ 83,9%	↓ 81,6% Plnění %


**Ambulantní body**

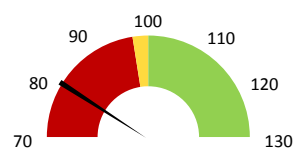
	2016	Skutečnost od počátku roku (1-10)				Plán (1-10) 2020
		2017	2018	2019	2020	
<b>Amb. body (tis.)</b>	<b>11 815</b>	<b>13 295</b>	<b>14 653</b>	<b>15 287</b>	<b>13 669</b>	<b>14 653</b>
Meziroční změna abs.		1 480	1 358	634	-1 618	-984 Plnění abs.
Meziroční změna %		↑ 112,5%	↑ 110,2%	↑ 104,3%	↓ 89,4%	↓ 93,3% Plnění %


**Casemix a počet případů - přijímající oddělení**

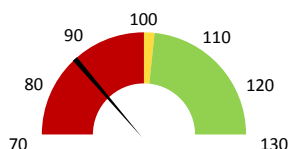
	2016	Skutečnost od počátku roku (1-10)				Plán (1-10) 2020
		2017	2018	2019	2020	
<b>Casemix (CM)</b>	<b>2 968</b>	<b>2 871</b>	<b>2 996</b>	<b>3 058</b>	<b>2 427</b>	<b>2 996</b>
Meziroční změna abs.		-97	125	62	-631	-569 Plnění abs.
Meziroční změna %		↓ -3,3%	↓ 4,4%	↑ 102,1%	↓ 79,4%	↓ 81,0% Plnění %
<b>Počet případů (PP)</b>	<b>3 639</b>	<b>3 577</b>	<b>3 679</b>	<b>3 805</b>	<b>2 829</b>	<b>3 679</b>
Meziroční změna abs.		-62	102	126	-976	-850 Plnění abs.
Meziroční změna %		↓ -1,7%	↓ 2,9%	↑ 103,4%	↓ 74,3%	↓ 76,9% Plnění %
<b>LOS - skutečnost (dny)</b>	<b>4,97</b>	<b>5,07</b>	<b>4,96</b>	<b>4,80</b>	<b>5,15</b>	
Meziroční změna abs.		0,10	-0,11	-0,15	0,35	
Meziroční změna %		↑ 2,0%	↓ -2,2%	↓ 96,9%	↑ 107,3%	
<b>ALOS - dle DRG (dny)</b>	<b>5,13</b>	<b>5,16</b>	<b>5,15</b>	<b>5,21</b>	<b>5,33</b>	


**Casemix a počet případů - propouštějící oddělení**

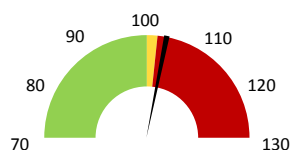
	2016	Skutečnost od počátku roku (1-10)				Plán (1-10) 2020
		2017	2018	2019	2020	
<b>Casemix (CM)</b>	<b>3 010</b>	<b>2 914</b>	<b>3 009</b>	<b>3 051</b>	<b>2 430</b>	<b>3 009</b>
Meziroční změna abs.		-96	95	42	-620	-578 Plnění abs.
Meziroční změna %		↓ -3,2%	↓ 3,2%	↑ 101,4%	↓ 79,7%	↓ 80,8% Plnění %
<b>Počet případů (PP)</b>	<b>3 643</b>	<b>3 580</b>	<b>3 689</b>	<b>3 799</b>	<b>2 827</b>	<b>3 689</b>
Meziroční změna abs.		-63	109	110	-972	-862 Plnění abs.
Meziroční změna %		↓ -1,7%	↓ 3,0%	↑ 103,0%	↓ 74,4%	↓ 76,6% Plnění %
<b>LOS - skutečnost (dny)</b>	<b>5,02</b>	<b>5,13</b>	<b>4,99</b>	<b>4,80</b>	<b>5,14</b>	
Meziroční změna abs.		0,11	-0,13	-0,19	0,34	
Meziroční změna %		↑ 2,1%	↓ -2,6%	↓ 96,1%	↑ 107,2%	
<b>ALOS - dle DRG (dny)</b>	<b>5,16</b>	<b>5,18</b>	<b>5,15</b>	<b>5,21</b>	<b>5,32</b>	


**Ošetřovací dny**

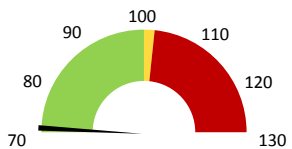
	2016	Skutečnost od počátku roku (1-10)				Plán (1-10) 2020
		2017	2018	2019	2020	
<b>Ošetř. Dny</b>	<b>0</b>	<b>22 455</b>	<b>22 603</b>	<b>22 645</b>	<b>19 508</b>	<b>22 603</b>
Meziroční změna abs.			148	42	-3 137	-3 095 Plnění abs.
Meziroční změna %			↓ 0,7%	↑ 100,2%	↓ 86,1%	↓ 86,3% Plnění %


**Centrové léky**

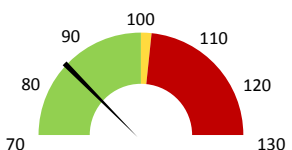
	2016	Skutečnost od počátku roku (1-10)				Plán (1-10) 2020
		2017	2018	2019	2020	
<b>Centrové léky (tis.CZK)</b>	<b>0</b>	<b>11 709</b>	<b>15 471</b>	<b>14 582</b>	<b>58 701</b>	<b>56 646</b>
Meziroční změna abs.			3 761	-888	44 118	2 055 Plnění abs.
Meziroční změna %			↓ 32,1%	↓ 94,3%	↑ 402,5%	↓ 103,6% Plnění %


**Ostatní léky**

	2016	Skutečnost od počátku roku (1-10)				Plán (1-10) 2020
		2017	2018	2019	2020	
<b>Ostatní léky (tis.CZK)</b>	<b>0</b>	<b>13 753</b>	<b>15 646</b>	<b>12 941</b>	<b>13 451</b>	<b>18 966</b>
Meziroční změna abs.			1 892	-2 704	509	-5 515 Plnění abs.
Meziroční změna %			↓ 13,8%	↓ 82,7%	↑ 103,9%	↓ 70,9% Plnění %


**Zdravotnický materiál**

	2016	Skutečnost od počátku roku (1-10)				Plán (1-10) 2020
		2017	2018	2019	2020	
<b>Zdrav. materiál (tis.CZK)</b>	<b>0</b>	<b>5 153</b>	<b>4 902</b>	<b>5 040</b>	<b>4 561</b>	<b>5 370</b>
Meziroční změna abs.			-251	138	-479	-809 Plnění abs.
Meziroční změna %			↓ -4,9%	↑ 102,8%	↓ 90,5%	↓ 84,9% Plnění %


**Obložnost**

	2016	Skutečnost od počátku roku (1-10)			
		2017	2018	2019	2020
<b>Obložnost (%)</b>	<b>0,0%</b>	<b>76,3%</b>	<b>75,5%</b>	<b>75,8%</b>	<b>65,9%</b>
Meziroční změna %			↓ -1,1%	↑ 100,4%	↓ 87,0%

Útvar: **Dětská klinika**

 Rok: **2020**

 Měsíc: **Říjen**

2018	2019	2020	Plán 2020	2020 vs. 2019	v %	Skutečnost vs. Plán 2020	v %
------	------	------	-----------	---------------	-----	--------------------------	-----

**FINANCE**

Náklady	165 010 546	175 224 664	247 232 679	235 302 341	72 008 015	141,09%	11 930 337	105,07%
<b>Náklady na spotřebu materiálu</b>	<b>41 396 394</b>	<b>37 531 372</b>	<b>83 634 395</b>	<b>85 934 777</b>	<b>46 103 023</b>	<b>222,84%</b>	<b>-2 300 382</b>	<b>97,32%</b>
Léka a léčiva (bez center a §16)	15 645 684	12 941 451	13 450 788	15 505 511	509 338	103,94%	-2 054 722	86,75%
Krevní přípravky	1 923 346	1 471 112	2 589 384	1 549 487	1 118 272	176,02%	1 039 897	167,11%
Zdravotnické prostředky	4 902 012	5 039 899	4 560 834	5 369 748	-479 065	90,49%	-808 914	84,94%
Potravinny	1 661 380	1 752 807	1 589 131	1 769 574	-163 676	90,66%	-180 443	89,80%
Všeobecný materiál	1 240 764	1 357 511	1 337 116	1 277 522	-20 395	98,50%	59 595	104,66%
Náhradní díly	234 738	130 683	126 612	124 067	-4 071	96,89%	2 545	102,05%
DDHM a textil	317 960	255 557	1 279 807	232 710	1 024 250	500,79%	1 047 096	549,96%
Ostatní spotřeba	642	26 200	18 018	0	-8 182	68,77%		
<b>Náklady na služby</b>	<b>5 610 126</b>	<b>8 345 305</b>	<b>10 673 231</b>	<b>10 796 767</b>	<b>2 327 927</b>	<b>127,90%</b>	<b>-123 535</b>	<b>98,86%</b>
Ostatní služby	564 303	477 012	431 240	331 885	-45 772	90,40%	99 355	129,94%
<b>Spotřeba energie</b>	<b>3 496 519</b>	<b>4 073 044</b>	<b>3 872 608</b>	<b>4 004 696</b>	<b>-200 436</b>	<b>95,08%</b>	<b>-132 088</b>	<b>96,70%</b>
<b>Osobní náklady</b>	<b>109 038 934</b>	<b>119 399 088</b>	<b>143 365 114</b>	<b>129 108 924</b>	<b>23 966 027</b>	<b>120,07%</b>	<b>14 256 190</b>	<b>111,04%</b>
Centrové léky dle NIS (sml. I nesml.)	15 706 786	12 814 197	12 613 158		-201 039	98,43%		
Centrové léky dle účetnictví	13 618 936	12 693 148	11 621 322	11 666 667	-1 071 826	91,56%	-45 344	99,61%
§16 dle NIS (sml. I nesml.)	181 279	2 022 560	38 003 518		35 980 958	1878,98%		
§16 dle účetnictví	1 851 573	1 889 204	47 079 400	44 979 333	45 190 196	2492,02%	2 100 067	104,67%
<b>Výnosy</b>	<b>124 141 958</b>	<b>118 054 741</b>	<b>181 204 425</b>	<b>1 202 390</b>	<b>63 149 684</b>	<b>153,49%</b>	<b>180 002 035</b>	<b>15070,35%</b>
Tržby od ZP dle účetnictví	122 197 925	116 278 580	163 611 393	0	47 332 813	140,71%		
CASH úhrady (bez tržeb od ZP za zdrav.pěči, bonusů, FKSP, náhrady pc	1 743 119	1 647 408	4 490 505	1 202 390	2 843 097	272,58%	3 288 115	373,46%

**PRODUKCE**
**AMBULANTNÍ PÉČE**

<b>Ambulantní body</b>	14 652 625	15 286 594	13 668 569		-1 618 025	89,42%		
Počet ambulantních výkonů	65 285	65 818	54 187		-11 631	82,33%		
ZUM/ZULP v CZK	6 322 278	4 937 405	16 149 843		11 212 439	327,09%		
<b>Hodnota ambulantní péče v CZK</b>	<b>21 416 191</b>	<b>21 119 057</b>	<b>30 592 076</b>		<b>9 473 018</b>	<b>144,86%</b>		
<b>Počet vyšetření celkem</b>	<b>28 207</b>	<b>28 020</b>	<b>23 807</b>		<b>-4 213</b>	<b>84,96%</b>		
z toho ambulantní vyšetření	27 160	27 052	22 846		-4 206	84,45%		
<b>Počet URČ celkem</b>	<b>15 169</b>	<b>15 433</b>	<b>13 117</b>		<b>-2 316</b>	<b>84,99%</b>		
z toho ambulantní URČ	13 112	13 218	11 021		-2 197	83,38%		
<b>Počet návštěv</b>	<b>26 387</b>	<b>26 391</b>	<b>21 928</b>		<b>-4 463</b>	<b>83,09%</b>		
Záchyt obrátové detail		68,7%	65,4%		0	95,17%		
Záchyt množstevně		58,0%	54,0%		0	93,12%		
<b>Celkové body</b>	<b>80 846 998</b>	<b>78 653 130</b>	<b>65 957 161</b>		<b>-12 695 969</b>	<b>83,86%</b>		
Počet výkonů celkem	113 473	115 005	94 100		-20 905	81,82%		

**HOSPITALIZAČNÍ PÉČE**

<b>Přijímající</b>	<b>Casemix</b>	2 996	3 058	2 427		-631	79,37%	
	<b>Počet případů</b>	3 679	3 805	2 829		-976	74,35%	
	<b>CMI</b>	0,81	0,80	0,86		0,1	106,75%	
	<b>ALOS - skutečnost</b>	5,0	4,8	5,2		0,4	107,32%	
	<b>ALOS dle DRG</b>	5,1	5,2	5,3		0,1	102,29%	
	<b>bez CC</b>	81,8%	81,8%	80,6%		-1,1%	98,64%	
<b>Propouštějící</b>	<b>Casemix</b>	3 009	3 051	2 430		-620	79,67%	
	<b>Počet případů</b>	3 689	3 799	2 827		-972	74,41%	
	<b>CMI</b>	0,82	0,80	0,86		0,1	107,06%	
	<b>ALOS - skutečnost</b>	5,0	4,8	5,1		0,3	107,18%	
	<b>ALOS dle DRG</b>	5,1	5,2	5,3		0,1	102,05%	
	<b>bez CC</b>	81,9%	81,6%	80,6%		-1,0%	98,81%	
Komorb.	<b>s CC</b>	13,9%	13,7%	14,0%		0,3%	102,17%	
	<b>s MCC</b>	4,1%	4,7%	5,4%		0,7%	115,65%	
	<b>- v tom ukončeno/nevykázáno:</b>	<b>Počet případů</b>	0	0	8			
	<b>CM</b>	0	0	7				

**DATA UZIS**

<b>Bez LDN NIP DIOP</b>	<b>Počet lůžek k datu (potenciální kapacita)</b>	105	105	105		0	100,00%	
	<b>Průměrný počet lůžek za období</b>	99	98	97		-1	98,64%	
	<b>Počet OD</b>	22 603	22 645	19 508		-3 137	86,15%	
	<b>Počet hospitalizací</b>	6 276	6 476	4 834		-1 642	74,64%	
	<b>Obložnost</b>	75,5%	75,8%	65,9%		0	87,05%	
	<b>Průměrná doba hospitalizace</b>							
<b>Operace</b>	90	58	584		526	1006,90%		
<b>Vyžádaná péče (v tis. bodech)</b>	23 889	22 672	22 323		-349	98,46%		
<b>Vyžádaná péče (v tis. CZK - hodnota péče)</b>	18 484	18 104	19 008		904	104,99%		

**NÁSLEDNÁ PÉČE**

<b>LDN NIP DIOP</b>	<b>Počet lůžek k datu (potenciální kapacita)</b>	0	0	0		0		
	<b>Průměrný počet lůžek za období</b>	0	0	0		0		
	<b>Počet OD</b>	0	0	0		0		
	<b>Počet hospitalizací</b>	0	0	0		0		
	<b>Obložnost</b>							
	<b>Průměrná doba hospitalizace</b>							

**PERSONALISTIKA**
**ZAMĚSTNANCI - Přepočtený evidenční stav**

	165,6	167,7	165,9	164,5	165,6	-1,4	99,13%	-1,2	99,31%
<b>CELKEM</b>	<b>165,6</b>	<b>167,7</b>	<b>165,9</b>	<b>164,5</b>	<b>165,6</b>	<b>-1,4</b>	<b>99,13%</b>	<b>-1,2</b>	<b>99,31%</b>
<b>Lékaři celkem</b>	<b>30,7</b>	<b>32,6</b>	<b>33,5</b>	<b>32,4</b>	<b>32,2</b>	<b>-1,1</b>	<b>96,57%</b>	<b>0,2</b>	<b>100,47%</b>
z toho L1	6,3	5,7	7,1	8,6	6,2	1,5	121,13%	2,4	138,71%
z toho L2	2,3	1,9	5,3	3,3	4,6	-2,0	61,90%	-1,3	71,43%
z toho L3	22,1	25,1	21,2	20,5	21,5	-0,6	96,93%	-0,9	95,57%
<b>Sestry</b>	<b>114,9</b>	<b>111,6</b>	<b>111,4</b>	<b>112,1</b>	<b>112,4</b>	<b>0,7</b>	<b>100,63%</b>	<b>-0,3</b>	<b>99,73%</b>
Ostatní NLZP	17,0	19,0	18,0	17,0	16,7	-1,0	94,44%	0,3	101,80%
THP	3,0	3,0	3,0	3,0	3,0	0,0	100,00%	0,0	100,00%
Dělník	0,0	0,0	0,0	0,0	0,0	0,0		0,0	
Ostatní	0,0	1,5	0,0	0,0	1,3	0,0		-1,3	0,00%

## LÉKAŘI - PRESKRIPCE za období 1-10/2020



Útvar: Dětská klinika

Rok: 2020

	Předepsáno												Zachyceno		
	Leden	Únor	Březen	Duben	Květen	Červen	Červenec	Srpen	Září	Říjen	Listopad	Prosinec	Rok Celkem	Rok celkem	%
<b>Preskrbující lékaři celkem</b>	<b>6 005 074</b>	<b>5 280 249</b>	<b>9 200 965</b>	<b>4 260 376</b>	<b>4 712 725</b>	<b>13 386 385</b>	<b>3 221 419</b>	<b>3 519 253</b>	<b>11 332 458</b>	<b>0</b>	<b>0</b>	<b>0</b>	<b>60 918 904</b>	<b>39 816 658</b>	<b>65,4%</b>
Zapletalová Jiřina	1 052 960	1 736 430	4 714 397	1 384 563	1 287 730	7 246 614	937 650	6 756 533	6 432 250	0	0	0	25 469 126	22 936 118	90,1%
Venháčová Petra	3 024 870	1 764 363	2 360 632	1 333 668	1 571 371	3 742 292	783 805	1 450 547	2 637 699	0	0	0	18 669 247	8 277 417	44,3%
Hálek Jan	369 032	277 326	194 451	427 020	229 465	187 900	309 849	73 218	409 610	0	0	0	2 477 872	462 053	18,6%
Aleksijevič Darina	190 740	221 907	232 194	91 330	332 369	481 436	74 839	339 311	158 129	0	0	0	2 122 256	773 873	36,5%
Zápalka Martin	303 506	233 553	226 888	160 683	270 487	277 026	261 313	72 165	274 421	0	0	0	2 080 043	1 567 875	75,4%
Karásková Eva	123 482	205 555	302 790	310 661	206 384	236 821	67 605	161 319	154 422	0	0	0	1 769 039	987 742	55,8%
Látalová Vendula	185 666	125 389	295 525	111 752	132 406	221 912	136 257	179 199	266 251	0	0	0	1 654 357	741 568	44,8%
Véghová Velgáňová Mária	182 387	110 369	57 050	3 469	163 531	208 542	94 894	67 800	121 033	0	0	0	1 009 075	595 275	59,0%
Kopřiva František	120 396	132 200	131 626	74 072	135 673	125 004	60 268	44 239	147 311	0	0	0	970 790	496 984	51,2%
Neklanová Marta	72 343	34 895	128 873	53 902	63 222	188 792	89 410	80 383	137 500	0	0	0	849 320	371 529	43,7%
Bouchalová Kateřina	41 732	38 356	94 695	87 139	52 314	79 433	79 600	79 293	111 312	0	0	0	663 875	436 404	65,7%
Veselý Ondřej	5 636	3 853	132 699	1 254	272	156 255	2 522	943	202 573	0	0	0	506 006	490 128	96,9%
Novák Zbyněk	30 604	90 580	72 525	53 342	75 782	72 179	39 757	12 042	43 304	0	0	0	490 115	435 860	88,9%
Flögelová Hana	43 784	41 578	33 334	21 838	37 976	33 346	63 434	54 217	35 185	0	0	0	364 692	258 338	70,8%
Stašková Lucie	34 100	13 570	51 371	8 211	12 122	19 198	13 370	10 997	24 574	0	0	0	187 514	84 444	45,0%
Tkachyk Oksana	9 704	58 560	6 443	15 241	5 400	6 979	16 682	8 208	16 889	0	0	0	144 105	80 905	56,1%
Záleská Noemi	21 727	24 618	24 797	17 040	16 505	9 349	7 994	4 268	10 439	0	0	0	136 736	59 355	43,4%
Bartlová Klára	18 902	18 874	4 877	7 479	5 192	13 360	4 110	6 884	29 134	0	0	0	108 813	46 102	42,4%
Folténová Hana	7 047	4 806	1 927	729	10 658	2 701	23 985	48 769	2 745	0	0	0	103 367	34 564	33,4%
Ludíková Barbora	9 713	6 072	3 169	3 453	11 687	2 787	31 295	25 892	7 237	0	0	0	101 305	90 025	88,9%
Mihál Vladimír	14 517	30 741	5 030	1 005	6 028	5 343	5 914	15 225	17 198	0	0	0	101 001	93 868	92,9%
Geryk Miloš	3 925	11 538	11 532	26 110	7 193	915	1 652	20 097	11 986	0	0	0	94 949	51 335	54,1%
Smolka Vratislav	6 245	8 897	5 145	6 154	10 320	22 211	3 428	15 788	13 837	0	0	0	92 025	19 049	20,7%
Rohanová Marie	6 160	5 127	7 198	9 202	2 784	8 121	8 639	4 068	6 602	0	0	0	57 902	16 046	27,7%
Mizerová Marie	18 920	633	76	2 753	2 771	393	749	19 034	12 114	0	0	0	57 444	49 706	86,5%
Venháčová Jitřenka	0	0	1 027	0	353	0	48 213	837	0	0	0	0	50 430	15 365	30,5%
Kleštincová Tereza	4 489	6 049	5 297	14 806	645	3 836	9 918	1 800	964	0	0	0	47 804	29 438	61,6%
Privřel Zdeněk	17 989	2 511	5 894	8 253	150	7 065	3 905	1 042	164	0	0	0	46 971	37 906	80,7%
Bírka Petr	4 403	8 191	16 878	163	11 816	1 394	1 614	5 576	0	0	0	0	45 035	34 638	76,9%
Bodnár Vojtěch	8 230	8 715	14 682	470	7 590	0	4 921	117	0	0	0	0	44 724	24 422	54,6%
Špenerová Michaela	40 446	2 926	0	0	0	0	0	0	0	0	0	0	43 372	21 592	49,8%
Moškořová Veronika	1 627	848	4 775	356	4 449	713	735	23 464	1 583	0	0	0	38 550	10 147	26,3%
Sulovská Lucie	1 872	15 468	365	9 738	2 057	1 586	93	212	6 002	0	0	0	37 393	23 956	64,1%
Losová Bohumila	6 112	8 100	6 274	1 083	1 288	0	3 010	2 374	2 704	0	0	0	30 946	17 144	55,4%
Bräuerová Barbora	195	9 357	2 327	501	17 454	0	0	0	0	0	0	0	29 834	25 532	85,6%
Kubová Tereza	997	0	5 564	0	6 288	2 170	11 897	263	1 483	0	0	0	28 662	13 588	47,4%
Zeráková Vendula	4 552	4 099	3 629	409	176	3 478	566	8 340	0	0	0	0	25 248	8 518	33,7%
Varhaník Lukáš	2 283	6 015	1 782	4 965	1 026	1 026	0	0	0	0	0	0	17 097	10 506	61,4%
Bazgerová Eva	2 133	470	10 738	3 084	0	0	0	0	0	0	0	0	16 424	13 118	79,9%
Pospíšilová Dagmar	539	2 184	3 188	773	862	3 052	3 215	693	164	0	0	0	14 670	8 576	58,5%
Kleinová Iris	1 487	478	220	0	3 393	4 377	3 018	247	0	0	0	0	13 219	9 664	73,1%
Baštan Anna	0	294	9 943	0	76	1 988	121	0	0	0	0	0	12 423	4 205	33,8%
Hyjánek Jiří	1 086	502	157	183	531	577	4 408	197	560	0	0	0	8 201	2 232	27,2%
Kadleček Petr	2 224	1 575	354	389	227	794	765	1 016	466	0	0	0	7 811	4 212	53,9%
Srovnal Josef	471	182	1 012	1 068	334	1 030	977	0	377	0	0	0	5 451	2 053	37,7%
Konrádová Hana	299	674	606	110	96	145	337	541	569	0	0	0	3 377	2 463	73,0%
Není Určen	150	0	352	0	0	98	0	422	2 287	0	0	0	3 308	1 330	40,2%
Chmelová Katarína	546	75	942	0	128	0	454	68	513	0	0	0	2 725	2 232	81,9%
Hamalová Vladimíra	578	408	37	99	0	325	535	389	353	0	0	0	2 723	1 307	48,0%
Volejníková Jana	582	0	855	0	0	119	0	1 160	0	0	0	0	2 716	2 716	100,0%
Sadlíková Zuzana	112	566	824	54	141	88	80	88	654	0	0	0	2 606	1 396	53,6%
Flugerová Blanka	1 309	145	323	104	189	0	312	198	0	0	0	0	2 580	1 371	53,1%
Suláková Soňa	0	0	2 484	0	0	0	0	0	0	0	0	0	2 484	2 484	100,0%
Xinopulu Barbora	417	0	80	0	82	0	1 492	0	0	0	0	0	2 071	995	48,0%
Kolář Milan	0	0	0	562	0	492	0	106	814	0	0	0	1 974	1 974	100,0%
Burdová Michaela	638	0	421	0	0	122	0	224	35	0	0	0	1 439	756	52,6%
Lovečková Yvona	394	79	211	138	109	114	0	133	134	0	0	0	1 312	1 233	94,0%
Vydra David	207	276	0	0	0	48	27	430	33	0	0	0	1 022	827	80,9%
Bogdanová Kateřina	211	0	211	0	0	117	269	122	88	0	0	0	1 017	685	67,3%
Kaprálová Sabina	0	0	48	731	0	0	176	0	0	0	0	0	955	334	35,0%
Sobotková Zdeňka	225	274	219	35	0	0	60	0	0	0	0	0	813	514	63,2%
Doležel Michal	176	0	0	0	128	0	0	0	0	0	0	0	304	0	0,0%
Wiedermann Jaroslav	0	0	0	232	0	0	0	0	0	0	0	0	232	232	100,0%