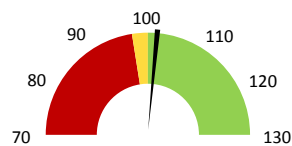
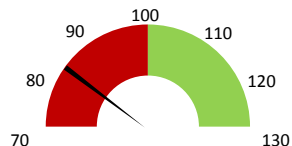


Celkové body

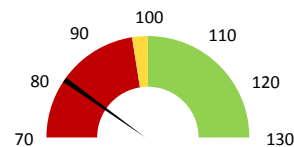
	2016	Skutečnost od počátku roku (1-10)			2020	Plán (1-10) 2020	
		2017	2018	2019			
Celkové body (tis.)	39 231	39 131	40 671	54 204	41 329	40 671	
Meziroční změna abs.		-100	1 540	13 533	-12 875	1 659	Plnění abs.
Meziroční změna %		99,7%	103,9%	133,3%	76,2%	101,6%	Plnění %


Ambulantní body

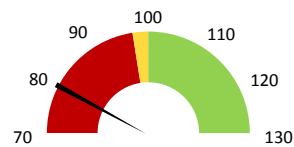
	2016	Skutečnost od počátku roku (1-10)			2020	Plán (1-10) 2020	
		2017	2018	2019			
Amb. body (tis.)	6 938	7 506	7 695	7 578	6 325	7 695	
Meziroční změna abs.		568	189	-117	-1 253	-1 370	Plnění abs.
Meziroční změna %		108,2%	102,5%	98,5%	83,5%	82,2%	Plnění %


Casemix a počet případů - přijímající oddělení

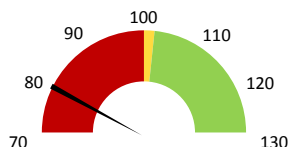
	2016	Skutečnost od počátku roku (1-10)			2020	Plán (1-10) 2020	
		2017	2018	2019			
Casemix (CM)	3 564	3 527	3 649	3 720	2 981	3 649	
Meziroční změna abs.		-37	122	71	-739	-668	Plnění abs.
Meziroční změna %		-1,0%	3,5%	101,9%	80,1%	81,7%	Plnění %
Počet případů (PP)	2 126	2 149	2 194	2 212	1 776	2 194	
Meziroční změna abs.		23	45	18	-436	-418	Plnění abs.
Meziroční změna %		1,1%	2,1%	100,8%	80,3%	80,9%	Plnění %
LOS - skutečnost (dny)	6,90	6,53	6,46	6,42	6,22		
Meziroční změna abs.		-0,36	-0,07	-0,04	-0,20		
Meziroční změna %		-5,3%	-1,1%	99,4%	96,9%		
ALOS - dle DRG (dny)	6,71	6,53	6,58	6,71	6,72		


Casemix a počet případů - propouštějící oddělení

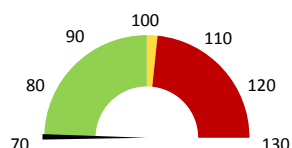
	2016	Skutečnost od počátku roku (1-10)			2020	Plán (1-10) 2020	
		2017	2018	2019			
Casemix (CM)	3 482	3 386	3 572	3 611	2 836	3 572	
Meziroční změna abs.		-96	186	39	-775	-736	Plnění abs.
Meziroční změna %		-2,8%	5,5%	101,1%	78,5%	79,4%	Plnění %
Počet případů (PP)	2 104	2 116	2 168	2 186	1 747	2 168	
Meziroční změna abs.		12	52	18	-439	-421	Plnění abs.
Meziroční změna %		0,6%	2,5%	100,8%	79,9%	80,6%	Plnění %
LOS - skutečnost (dny)	6,49	6,07	6,14	6,12	5,83		
Meziroční změna abs.		-0,42	0,07	-0,02	-0,29		
Meziroční změna %		-6,4%	1,1%	99,7%	95,2%		
ALOS - dle DRG (dny)	6,64	6,42	6,48	6,62	6,49		


Ošetrovací dny

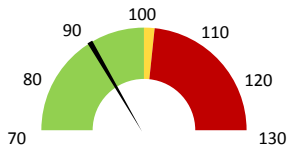
	2016	Skutečnost od počátku roku (1-10)			2020	Plán (1-10) 2020	
		2017	2018	2019			
Ošetř. Dny	0	11 290	11 475	11 736	9 104	11 475	
Meziroční změna abs.			185	261	-2 632	-2 371	Plnění abs.
Meziroční změna %			1,6%	102,3%	77,6%	79,3%	Plnění %


Centrové léky

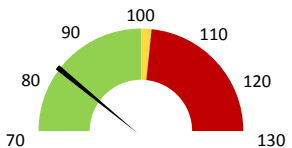
	2016	Skutečnost od počátku roku (1-10)			2020	Plán (1-10) 2020	
		2017	2018	2019			
Centrové léky (tis.CZK)	0	0	0	0	0	0	
Meziroční změna abs.							Plnění abs.
Meziroční změna %							Plnění %


Ostatní léky

	2016	Skutečnost od počátku roku (1-10)			2020	Plán (1-10) 2020	
		2017	2018	2019			
Ostatní léky (tis.CZK)	0	2 717	2 969	2 837	2 683	2 989	
Meziroční změna abs.			252	-131	-154	-306	Plnění abs.
Meziroční změna %			9,3%	95,6%	94,6%	89,8%	Plnění %


Zdravotnický materiál

	2016	Skutečnost od počátku roku (1-10)			2020	Plán (1-10) 2020	
		2017	2018	2019			
Zdrav. materiál (tis.CZK)	0	39 210	41 968	40 113	32 968	39 735	
Meziroční změna abs.			2 758	-1 856	-7 145	-6 767	Plnění abs.
Meziroční změna %			7,0%	95,6%	82,2%	83,0%	Plnění %


Obložnost

	2016	Skutečnost od počátku roku (1-10)			2020
		2017	2018	2019	
Obložnost (%)	0,0%	73,1%	74,4%	76,3%	62,0%
Meziroční změna %			1,7%	102,6%	81,3%

2018	2019	2020	Plán 2020	2020 vs. 2019	v %	Skutečnost vs. Plán 2020	v %
------	------	------	-----------	---------------	-----	--------------------------	-----

FINANCE

Náklady	122 957 980	128 894 381	131 576 292	132 270 529	2 681 911	102,08%	-694 236	99,48%
Náklady na spotřebu materiálu	52 639 179	50 816 452	42 331 001	50 003 934	-8 485 450	83,30%	-7 672 932	84,66%
Léka a léčiva (bez center a §16)	2 968 729	2 837 389	2 683 105	2 683 105	-154 284	94,56%	0	100,00%
Krevní přípravky	1 498 270	1 551 312	1 212 360	1 634 905	-338 952	78,15%	-422 545	74,15%
Zdravotnické prostředky	41 968 415	40 112 824	32 968 280	39 735 129	-7 144 544	82,19%	-6 766 850	82,97%
Potraviny	780 970	852 985	704 969	857 464	-148 017	82,65%	-152 495	82,22%
Všeobecný materiál	892 180	911 516	900 192	798 286	-11 325	98,76%	101 905	112,77%
Náhradní díly	118 743	296 960	121 928	317 588	-175 032	41,06%	-195 660	38,39%
DDHM a textil	4 411 873	4 253 465	3 740 168	3 671 229	-513 297	87,93%	68 939	101,88%
Ostatní spotřeba	579 555	453 950	368 221	450 086	-85 729	81,11%	-81 865	81,81%
Náklady na služby	3 951 153	5 646 079	5 046 756	6 247 756	-599 323	89,39%	-1 201 000	80,78%
Ostatní služby	213 981	291 823	158 782	151 090	-133 041	54,41%	7 692	105,09%
Spotřeba energie	1 727 308	2 051 415	1 981 204	2 011 409	-70 212	96,58%	-30 206	98,50%
Osobní náklady	60 278 236	66 038 858	76 559 079	70 104 960	10 520 220	115,93%	6 454 118	109,21%
Centrové léky dle NIS (sml. I nesml.)	6 618	0	0	0	0			
Centrové léky dle účetnictví	0	0	0	0	0			
§16 dle NIS (sml. I nesml.)	0	0	0	0	0			
§16 dle účetnictví	0	0	0	0	0			
Výnosy	104 524 013	109 147 762	99 998 878	467 497	-9 148 884	91,62%	99 531 381	21390,28%
Tržby od ZP dle účetnictví	103 984 839	108 567 963	93 635 888	0	-14 932 075	86,25%		
CASH úhrady (bez tržeb od ZP za zdrav.pěči, bonusů, FKSP, náhrady pc	508 427	437 629	499 561	467 497	61 932	114,15%	32 065	106,86%

PRODUKCE
AMBULANTNÍ PÉČE

Ambulantní body	7 695 288	7 577 971	6 325 360		-1 252 611	83,47%		
Počet ambulantních výkonů	69 195	73 533	64 849		-8 684	88,19%		
ZUM/ZULP v CZK	601 128	762 681	708 424		-54 257	92,89%		
Hodnota ambulantní péče v CZK	8 527 205	8 795 281	7 476 443		-1 318 838	85,01%		
Počet vyšetření celkem	27 451	28 823	23 891		-4 932	82,89%		
z toho ambulantní vyšetření	27 123	27 463	22 522		-4 941	82,01%		
Počet URČ celkem	15 097	15 727	13 915		-1 812	88,48%		
z toho ambulantní URČ	14 939	15 592	13 186		-2 406	84,57%		
Počet návštěv	27 272	27 593	22 611		-4 982	81,94%		
Záchyt obrátové detail		67,7%	69,8%		0	103,19%		
Záchyt množstevně		60,6%	55,7%		0	91,94%		
Celkové body	40 670 842	54 204 215	41 329 409		-12 874 806	76,25%		
Počet výkonů celkem	89 176	98 370	85 810		-12 560	87,23%		

HOSPITALIZAČNÍ PÉČE

Přijímající	Casemix	3 649	3 720	2 981		-739	80,13%	
	Počet případů	2 194	2 212	1 776		-436	80,29%	
	CMI	1,66	1,68	1,68		0,0	99,81%	
	ALOS - skutečnost	6,5	6,4	6,2		-0,2	96,88%	
	ALOS dle DRG	6,6	6,7	6,7		0,0	100,11%	
	bez CC	96,8%	97,3%	94,8%		-2,6%	97,36%	
Propouštějící	Casemix	3 572	3 611	2 836		-736	78,54%	
	Počet případů	2 168	2 186	1 747		-419	79,92%	
	CMI	1,65	1,65	1,62		0,0	98,28%	
	ALOS - skutečnost	6,1	6,1	5,8		-0,3	95,25%	
	ALOS dle DRG	6,5	6,6	6,5		-0,1	98,03%	
	bez CC	96,8%	97,4%	96,4%		-1,0%	98,97%	
Komorb.	s CC	3,5%	3,5%	4,4%		0,9%	127,14%	
	s MCC	0,9%	0,4%	0,8%		0,4%	219,60%	
	- v tom ukončeno/nevykázáno: Počet případů	0	0	34				
	CM detail	0	0	56				

DATA UZÍ

Bez LDN	Počet lůžek k datu (potenciální kapacita)	56	56	56		0	100,00%	
	Průměrný počet lůžek za období	51	51	48		-2	95,08%	
	Počet OD	11 475	11 736	9 104		-2 632	77,57%	
	Počet hospitalizací	2 320	2 331	1 874		-457	80,39%	
	Obložnost	74,4%	76,3%	62,0%		0	81,32%	
Operace		1 235	1 219	966		-253	79,25%	
	Vyžádaná péče (v tis. bodech)	9 019	8 203	6 888		-1 314	83,98%	
	Vyžádaná péče (v tis. CZK - hodnota péče)	7 475	6 946	6 009		-937	86,50%	

NÁSLEDNÁ PÉČE
DATA UZÍ

LDN	Počet lůžek k datu (potenciální kapacita)	0	0	0		0		
	Průměrný počet lůžek za období	0	0	0		0		
	Počet OD	0	0	0		0		
	Počet hospitalizací	0	0	0		0		
	Obložnost							
	Průměrná doba hospitalizace							

PERSONALISTIKA
ZAMĚSTNANCI - Přepočtený evidenční stav

Systemizace

CELKEM	95,2	94,1	94,0	99,6	92,6	5,6	106,01%	7,0	107,62%
Lékaři celkem	23,4	22,3	22,3	25,8	21,8	3,5	115,73%	3,9	117,85%
z toho L1	5,2	5,3	4,4	8,5	4,4	4,1	193,18%	4,1	193,18%
z toho L2	3,0	1,9	2,0	2,4	2,0	0,4	120,00%	0,4	120,00%
z toho L3	15,2	15,2	15,9	14,9	15,5	-1,0	93,69%	-0,6	96,12%
Sestry	47,5	46,5	47,5	48,5	46,5	1,0	102,11%	2,0	104,30%
Ostatní NLZP	18,8	19,8	18,8	20,8	22,7	2,0	110,67%	-2,0	91,21%
THP	5,6	5,5	5,5	4,6	5,5	-0,9	84,40%	-0,9	84,40%
Dělník	0,0	0,0	0,0	0,0	0,0	0,0		0,0	
Ostatní	0,0	0,0	0,0	0,0	-4,0	0,0		4,0	0,00%

LÉKAŘI - PRESKRIPCE za období 1-10/2020



Útvar: Ortopedická klinika

Rok: 2020

	Předepsáno												Zachyceno		
	Leden	Únor	Březen	Duben	Květen	Červen	Červenec	Srpen	Září	Říjen	Listopad	Prosinec	Rok Celkem	Rok celkem	%
Preskribující lékaři celkem	913 015	776 204	423 644	171 402	686 124	935 263	644 279	517 481	917 293	0	0	0	5 984 705	4 178 305	69,8%
Svoboda Michal	47 643	42 422	30 199	2 420	56 812	57 063	76 763	33 016	97 417	0	0	0	443 755	314 741	70,9%
Fidler Erik	92 580	22 428	24 235	1 473	44 801	55 568	71 507	31 634	58 514	0	0	0	402 739	214 369	53,2%
Kalina Radim	33 004	44 456	14 701	5 338	24 118	69 111	64 735	66 997	60 214	0	0	0	382 673	293 741	76,8%
Hobza Martin	41 357	41 332	16 854	5 935	60 160	50 852	34 505	42 704	71 000	0	0	0	364 698	283 248	77,7%
Obhlídal Martin	37 706	58 774	38 680	7 373	44 327	60 025	34 385	14 233	30 184	0	0	0	325 687	252 012	77,4%
Smižanský Matej	36 097	23 592	14 714	24 051	45 207	47 657	676	19 613	105 694	0	0	0	317 301	178 854	56,4%
Špička Jan	53 677	30 761	26 196	9 187	40 134	53 817	32 160	24 800	38 744	0	0	0	309 476	246 619	79,7%
Béřeš Maroš	54 876	51 897	16 036	2 954	24 216	45 961	48 481	27 984	33 209	0	0	0	305 614	257 601	84,3%
Nieslaniková Eva	41 376	41 566	17 594	4 687	17 582	37 906	11 675	32 030	47 704	0	0	0	252 120	176 192	69,9%
Doubek Tomáš	58 843	36 298	24 294	772	9 406	22 688	24 565	35 079	33 985	0	0	0	245 929	177 053	72,0%
Čech Libor	24 626	34 863	16 410	25 807	52 927	41 293	10 158	20 877	17 969	0	0	0	244 931	184 182	75,2%
Zerák Martin	31 498	35 081	16 401	3 477	26 334	37 437	38 795	20 790	16 819	0	0	0	226 633	153 500	67,7%
Čechová Ivana	17 072	23 346	19 767	23 609	38 701	36 733	20 942	15 185	20 808	0	0	0	216 164	156 783	72,5%
Spáčil Aleš	12 796	11 409	25 853	12 839	26 393	65 698	15 116	14 118	24 258	0	0	0	208 479	145 559	69,8%
Večeřa Marek	50 252	13 521	12 972	6 631	13 016	53 231	22 983	16 733	13 464	0	0	0	202 804	171 956	84,8%
Holubka Radomír	42 708	29 755	0	0	37 271	29 067	17 791	6 771	32 422	0	0	0	195 785	76 735	39,2%
Rožák Karel	69 577	66 879	7 181	6 855	10 574	7 274	4 053	10 001	6 218	0	0	0	188 613	48 592	25,8%
Lošák Jiří	27 118	26 633	15 990	5 789	14 280	40 367	26 279	9 372	20 451	0	0	0	186 279	149 012	80,0%
Neoral Petr	21 681	10 280	23 668	6 186	21 391	35 770	9 340	26 951	19 950	0	0	0	175 216	132 456	75,6%
Baláz Luboš	37 385	34 723	2 391	4 814	8 821	14 859	29 135	8 973	23 980	0	0	0	165 081	129 373	78,4%
Uvízl Miroslav	4 256	19 729	14 170	4 778	22 012	17 079	11 119	1 743	39 326	0	0	0	134 212	101 027	75,3%
Pach Miroslav	12 413	12 218	14 606	50	21 957	21 669	12 334	4 754	25 493	0	0	0	125 494	101 944	81,3%
Sloviak Matúš	8 565	8 672	21 407	479	5 102	4 528	16 608	7 378	13 448	0	0	0	86 188	61 462	71,3%
Gallo Jiří	17 135	9 612	1 507	1 779	13 848	16 936	3 171	1 592	10 562	0	0	0	76 142	49 449	64,9%
Dygrýnová Martina	23 354	28 579	4 018	0	0	0	479	0	0	0	0	0	56 430	35 250	62,5%
Ditmar Rudolf	479	11 455	479	0	799	2 555	1 320	7 175	16 815	0	0	0	41 077	19 764	48,1%
Kamínek Petr	5 701	3 234	943	3 538	4 732	6 443	1 953	154	800	0	0	0	27 499	15 518	56,4%
Mitošinka Ján	3 875	1 336	1 628	0	658	2 516	1 395	1 965	3 499	0	0	0	16 870	9 563	56,7%
Radiměřský Karel	5 364	1 353	750	581	545	1 161	1 857	259	858	0	0	0	12 728	8 589	67,5%