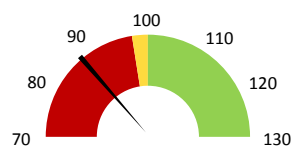
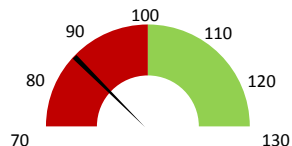


Celkové body

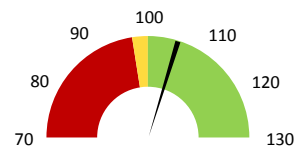
	2016	Skutečnost od počátku roku (1-10)			2020	Plán (1-10) 2020	
		2017	2018	2019			
Celkové body (tis.)	25 389	26 080	27 102	29 434	23 360	27 102	
Meziroční změna abs.		691	1 022	2 332	-6 074	-3 742	Plnění abs.
Meziroční změna %		↑ 102,7%	↑ 103,9%	↑ 108,6%	↓ 79,4%	86,2%	Plnění %


Ambulantní body

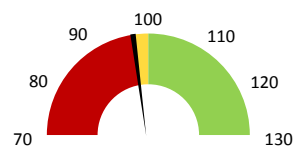
	2016	Skutečnost od počátku roku (1-10)			2020	Plán (1-10) 2020	
		2017	2018	2019			
Amb. body (tis.)	15 478	15 414	16 295	17 657	13 820	16 295	
Meziroční změna abs.		-64	881	1 363	-3 838	-2 475	Plnění abs.
Meziroční změna %		→ 99,6%	↑ 105,7%	↑ 108,4%	↓ 78,3%	84,8%	Plnění %


Casemix a počet případů - přijímající oddělení

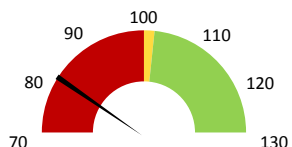
	2016	Skutečnost od počátku roku (1-10)			2020	Plán (1-10) 2020	
		2017	2018	2019			
Casemix (CM)	803	1 017	1 045	1 191	1 102	1 045	
Meziroční změna abs.		215	28	146	-89	58	Plnění abs.
Meziroční změna %		↓ 26,7%	↓ 2,7%	↑ 114,0%	↓ 92,6%	105,5%	Plnění %
Počet případů (PP)	890	1 031	1 012	1 093	854	1 012	
Meziroční změna abs.		141	-19	81	-239	-158	Plnění abs.
Meziroční změna %		↓ 15,8%	↓ -1,8%	↑ 108,0%	↓ 78,1%	84,4%	Plnění %
LOS - skutečnost (dny)	5,93	5,74	5,56	5,54	5,57		
Meziroční změna abs.		-0,19	-0,18	-0,01	0,03		
Meziroční změna %		● -3,3%	● -3,2%	● 99,7%	● 100,5%		
ALOS - dle DRG (dny)	5,16	5,27	5,62	5,76	6,06		


Casemix a počet případů - propouštějící oddělení

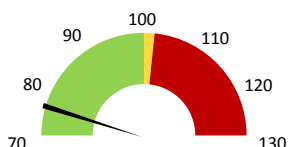
	2016	Skutečnost od počátku roku (1-10)			2020	Plán (1-10) 2020	
		2017	2018	2019			
Casemix (CM)	857	999	1 084	1 179	1 055	1 084	
Meziroční změna abs.		142	85	95	-124	-29	Plnění abs.
Meziroční změna %		↓ 16,6%	↓ 8,5%	↑ 108,8%	↓ 89,5%	97,4%	Plnění %
Počet případů (PP)	896	1 032	1 021	1 094	850	1 021	
Meziroční změna abs.		136	-11	73	-244	-171	Plnění abs.
Meziroční změna %		↓ 15,2%	↓ -1,1%	↑ 107,1%	↓ 77,7%	83,3%	Plnění %
LOS - skutečnost (dny)	5,97	5,64	5,57	5,41	5,35		
Meziroční změna abs.		-0,32	-0,08	-0,16	-0,06		
Meziroční změna %		● -5,4%	● -1,4%	● 97,2%	● 98,9%		
ALOS - dle DRG (dny)	5,22	5,24	5,65	5,73	5,94		


Ošetrovací dny

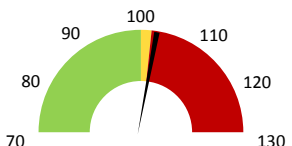
	2016	Skutečnost od počátku roku (1-10)			2020	Plán (1-10) 2020	
		2017	2018	2019			
Ošetř. Dny	0	4 616	4 616	4 665	3 756	4 616	
Meziroční změna abs.			0	49	-909	-860	Plnění abs.
Meziroční změna %			↓ 0,0%	↑ 101,1%	↓ 80,5%	81,4%	Plnění %


Ostatní léky

	2016	Skutečnost od počátku roku (1-10)			2020	Plán (1-10) 2020	
		2017	2018	2019			
Ostatní léky (tis.CZK)	0	1 118	1 072	1 144	919	1 213	
Meziroční změna abs.			-46	72	-226	-295	Plnění abs.
Meziroční změna %			↓ -4,1%	↑ 106,8%	↓ 80,3%	75,7%	Plnění %


Zdravotnický materiál

	2016	Skutečnost od počátku roku (1-10)			2020	Plán (1-10) 2020	
		2017	2018	2019			
Zdrav. materiál (tis.CZK)	0	2 540	2 452	2 614	3 068	2 967	
Meziroční změna abs.			-88	163	453	101	Plnění abs.
Meziroční změna %			↓ -3,5%	↑ 106,6%	↑ 117,3%	103,4%	Plnění %


Obložnost

	2016	Skutečnost od počátku roku (1-10)			2020
		2017	2018	2019	
Obložnost (%)	0,0%	70,7%	69,0%	72,9%	70,8%
Meziroční změna %			↓ -2,3%	↑ 105,6%	↓ 97,1%

2018	2019	2020	Plán 2020	2020 vs. 2019	v %	Skutečnost vs. Plán 2020	v %
------	------	------	-----------	---------------	-----	--------------------------	-----

FINANCE

Náklady	48 818 570	52 323 285	59 105 392	55 294 750	6 782 107	112,96%	3 810 642	106,89%
Náklady na spotřebu materiálu	5 255 236	5 598 763	5 966 040	6 011 348	367 278	106,56%	-45 307	99,25%
Léka a léčiva (bez center a §16)	1 071 795	1 144 224	918 501	918 501	-225 723	80,27%	0	100,00%
Krevní přípravky	32 635	185 610	47 125	195 826	-138 485	25,39%	-148 701	24,06%
Zdravotnické prostředky	2 451 849	2 614 432	3 067 891	2 967 053	453 459	117,34%	100 838	103,40%
Potravinny	369 401	361 894	299 062	363 706	-62 831	82,64%	-64 644	82,23%
Všeobecný materiál	493 917	501 907	557 587	463 330	55 679	111,09%	94 256	120,34%
Náhradní díly	116 942	87 294	57 068	88 392	-30 225	65,38%	-31 323	64,56%
DDHM a textil	718 697	703 402	1 018 806	719 692	315 404	144,84%	299 115	141,56%
Ostatní spotřeba	26 466	6 135	792	0	-5 342	12,92%		
Náklady na služby	1 832 325	2 179 288	2 693 812	2 372 295	514 524	123,61%	321 516	113,55%
Ostatní služby	234 002	265 074	197 368	97 674	-67 706	74,46%	99 693	202,07%
Spotřeba energie	853 857	920 705	898 064	934 751	-22 641	97,54%	-36 687	96,08%
Osobní náklady	37 861 560	41 326 321	46 372 562	43 716 402	5 046 241	112,21%	2 656 160	106,08%
Výnosy	35 682 166	39 872 363	40 693 665	311 073	821 302	102,06%	40 382 593	13081,72%
Tržby od ZP dle účetnictví	35 117 824	39 514 649	36 823 230	0	-2 691 419	93,19%		
CASH úhrady (bez tržeb od ZP za zdrav.péči, bonusů, FKSP, náhrady pc)	379 903	311 622	313 870	311 073	2 248	100,72%	2 797	100,90%

PRODUKCE
AMBULANTNÍ PÉČE

Ambulantní body	16 294 792	17 657 468	13 819 641		-3 837 827	78,27%		
Počet ambulantních výkonů	86 623	95 247	67 639		-27 608	71,01%		
ZUM/ZULP v CZK	374 537	470 534	474 997		4 464	100,95%		
Hodnota ambulantní péče v CZK	17 156 118	19 145 397	15 154 654		-3 990 743	79,16%		
Počet vyšetření celkem	24 118	24 825	18 826		-5 999	75,83%		
z toho ambulantní vyšetření	21 757	22 639	17 127		-5 512	75,65%		
Počet URČ celkem	14 671	15 166	11 939		-3 227	78,72%		
z toho ambulantní URČ	13 780	14 222	11 062		-3 160	77,78%		
Počet návštěv	21 731	22 616	17 102		-5 514	75,62%		
Záchyt obrátové		64,7%	60,6%		0	93,64%		
Záchyt množstevně		67,3%	62,6%		0	93,04%		
Celkové body	27 102 075	29 434 049	23 360 293		-6 073 756	79,36%		
Počet výkonů celkem	107 929	117 649	85 127		-32 522	72,36%		

HOSPITALIZAČNÍ PÉČE

Přijímající	DRG	Casemix	1 045	1 191	1 102		-89	92,56%		
		Počet případů	1 012	1 093	854		-239	78,13%		
		CMI	1,03	1,09	1,29		0,2	118,47%		
	ALOS	LOS - skutečnost	5,6	5,5	5,6		0,0	100,50%		
		ALOS dle DRG	5,6	5,8	6,1		0,3	105,15%		
		bez CC	73,7%	72,8%	71,8%		-0,9%	98,71%		
Propouštějící	DRG	Casemix	1 084	1 179	1 055		-124	89,47%		
		Počet případů	1 021	1 094	850		-244	77,70%		
		CMI	1,06	1,08	1,24		0,2	115,16%		
	ALOS	LOS - skutečnost	5,6	5,4	5,4		-0,1	98,95%		
		ALOS dle DRG	5,7	5,7	5,9		0,2	103,65%		
		bez CC	73,9%	72,8%	71,8%		-0,9%	98,71%		
Komorb.	s CC	23,8%	24,7%	22,4%		-2,3%	90,58%			
	s MCC	1,7%	2,5%	5,8%		3,4%	236,08%			
	- v tom ukončeno/nevykázáno: Počet případů	0	0	13						
	CM	0	0	25						

DATA UZIS

Bez	Počet lůžek k datu (potenciální kapacita)	22	22	22		0	100,00%		
	Průměrný počet lůžek za období	22	21	17		-4	82,66%		
LDN	Počet OD	4 616	4 665	3 756		-909	80,51%		
NIP	Počet hospitalizací	1 103	1 190	972		-218	81,68%		
DIOP	Obložnost	69,0%	72,9%	70,8%		0	97,08%		
	Průměrná doba hospitalizace								
Operace		1	1	180		179	18000,00%		
Vyžádaná péče (v tis. bodech)		3 113	3 115	3 182		67	102,16%		
Vyžádaná péče (v tis. CZK - hodnota péče)		2 428	2 418	2 527		109	104,49%		

NÁSLEDNÁ PÉČE

LDN	Počet lůžek k datu (potenciální kapacita)	0	0	0		0			
	Průměrný počet lůžek za období	0	0	0		0			
NIP	Počet OD	0	0	0		0			
DIOP	Počet hospitalizací	0	0	0		0			
	Obložnost								
	Průměrná doba hospitalizace								

PERSONALISTIKA
ZAMĚŠTNANCI - Přepočtený evidenční stav

	Systemizace	56,2	54,7	57,4	54,7	2,7	104,94%	2,7	104,94%
CELKEM	57,0								
Lékaři celkem	19,0	17,2	17,7	19,6	17,7	1,9	110,73%	1,9	110,73%
z toho L1	5,4	5,0	6,0	6,0	4,0	0,0	100,00%	2,0	150,00%
z toho L2	2,4	1,0	1,0	2,0	3,0	1,0	200,00%	-1,0	66,67%
z toho L3	11,2	11,2	10,7	11,6	10,7	0,9	108,41%	0,9	108,41%
Sestry	27,0	28,0	27,0	26,8	27,0	-0,2	99,26%	-0,2	99,26%
Ostatní NLZP	7,0	7,0	6,0	7,0	6,8	1,0	116,67%	0,2	102,94%
THP	4,0	4,0	4,0	4,0	4,0	0,0	100,00%	0,0	100,00%
Dělník	0,0	0,0	0,0	0,0	0,0	0,0		0,0	
Ostatní	0,0	0,0	0,0	0,0	-0,8	0,0		0,8	0,00%

LÉKAŘI - PRESKRIPCE za období 1-10/2020



Útvar: Otolaryngologická klinika

Rok: 2020

	Předepsáno												Zachyceno		
	Leden	Únor	Březen	Duben	Květen	Červen	Červenec	Srpen	Září	Říjen	Listopad	Prosinec	Rok Celkem	Rok celkem	%
Preskribující lékaři celkem	362 723	349 251	266 854	163 807	217 210	346 390	194 446	314 048	267 600	0	0	0	2 482 329	1 504 176	60,6%
Brož Martin	95 349	97 080	57 618	65 981	68 606	141 096	22 507	151 083	81 151	0	0	0	780 471	453 640	58,1%
Heřman Jan	47 795	28 530	31 377	14 497	35 543	48 111	10 540	30 277	23 448	0	0	0	270 117	158 403	58,6%
Pokorná Zuzana	37 206	34 202	29 034	13 061	14 752	16 770	22 731	16 561	18 152	0	0	0	202 469	126 082	62,3%
Vítouš Kryštof	18 080	22 998	44 144	19 474	15 417	12 264	21 803	26 843	19 556	0	0	0	200 582	146 884	73,2%
Beláková Petra	31 478	18 295	19 533	5 336	10 632	16 173	13 492	8 307	12 223	0	0	0	135 468	83 099	61,3%
Horáková Zuzana	0	13 069	9 338	1 583	5 817	42 281	16 401	10 239	28 541	0	0	0	127 268	59 938	47,1%
Hyravý Martin	24 122	11 941	3 786	9 165	10 603	10 708	29 792	3 328	16 761	0	0	0	120 206	77 685	64,6%
Mateášiková Zuzana	15 731	20 954	18 937	15 926	13 045	4 694	12 727	10 867	5 950	0	0	0	118 830	91 347	76,9%
Maňásková Eva	29 462	21 570	11 872	0	9 361	12 591	2 930	12 051	12 550	0	0	0	112 386	42 250	37,6%
Hoza Jiří	13 241	10 099	11 406	7 084	16 097	17 672	10 348	10 640	8 989	0	0	0	105 576	52 728	49,9%
Campsie Filip	14 538	38 190	5 171	8 780	5 297	4 963	13 180	8 299	3 961	0	0	0	102 378	80 045	78,2%
Bakaj Tomáš	15 233	9 286	8 164	2 561	7 185	6 911	5 941	6 658	2 444	0	0	0	64 382	35 886	55,7%
Hučko Csaba	5 470	5 872	7 556	286	2 850	1 168	4 355	5 661	7 173	0	0	0	40 390	29 511	73,1%
AlKirbi Hamed	2 369	4 216	4 627	0	0	783	3 156	2 967	2 109	0	0	0	20 227	15 796	78,1%
Hitari Faisal	4 472	4 050	1 167	0	0	1 133	1 698	2 114	2 503	0	0	0	17 137	14 189	82,8%
Salzman Richard	2 675	2 526	1 689	0	264	2 061	823	1 231	3 299	0	0	0	14 567	7 084	48,6%
Stárek Ivo	1 380	2 038	995	0	1 005	693	1 134	585	2 650	0	0	0	10 481	6 585	62,8%
Vidura Radan	409	757	294	0	76	5 909	499	716	154	0	0	0	8 814	2 368	26,9%
Šišková Gabriela	2 087	2 611	148	73	661	409	390	1 339	544	0	0	0	8 261	8 042	97,3%
Korppová Alena	1 627	966	0	0	0	0	0	0	0	0	0	0	2 594	801	30,9%