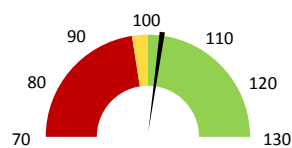


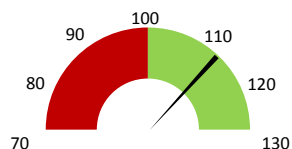
Celkové body

	2016	Skutečnost od počátku roku (1-10)			2020	Plán (1-10) 2020	
		2017	2018	2019			
Celkové body (tis.)	37 957	39 309	39 576	40 891	40 563	39 576	
Meziroční změna abs.		1 352	267	1 315	-328	987	Plnění abs.
Meziroční změna %		↑ 103,6%	→ 100,7%	↑ 103,3%	→ 99,2%	102,5%	Plnění %



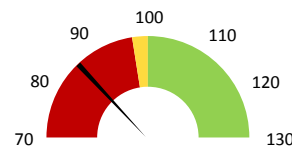
Ambulantní body

	2016	Skutečnost od počátku roku (1-10)			2020	Plán (1-10) 2020	
		2017	2018	2019			
Amb. body (tis.)	30 515	31 446	31 363	33 150	35 739	31 363	
Meziroční změna abs.		931	-83	1 787	2 589	4 376	Plnění abs.
Meziroční změna %		↑ 103,1%	→ 99,7%	↑ 105,7%	↑ 107,8%	114,0%	Plnění %



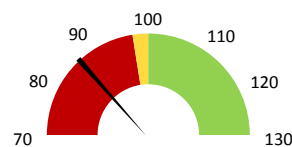
Casemix a počet případů - přijímající oddělení

	2016	Skutečnost od počátku roku (1-10)			2020	Plán (1-10) 2020	
		2017	2018	2019			
Casemix (CM)	606	643	648	605	555	648	
Meziroční změna abs.		36	6	-44	-50	-94	Plnění abs.
Meziroční změna %		↓ 5,9%	↓ 0,9%	↓ 93,2%	↓ 91,7%	85,5%	Plnění %
Počet případů (PP)	778	820	806	741	711	806	
Meziroční změna abs.		42	-14	-65	-30	-95	Plnění abs.
Meziroční změna %		↓ 5,4%	↓ -1,7%	↓ 91,9%	↓ 96,0%	88,2%	Plnění %
LOS - skutečnost (dny)	4,32	4,24	4,27	4,42	4,13		
Meziroční změna abs.		-0,07	0,02	0,15	-0,29		
Meziroční změna %		● -1,7%	● 0,5%	● 103,6%	● 93,5%		
ALOS - dle DRG (dny)	4,46	4,47	4,47	4,63	4,49		



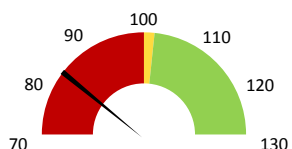
Casemix a počet případů - propouštějící oddělení

	2016	Skutečnost od počátku roku (1-10)			2020	Plán (1-10) 2020	
		2017	2018	2019			
Casemix (CM)	613	644	642	599	552	642	
Meziroční změna abs.		32	-2	-43	-47	-90	Plnění abs.
Meziroční změna %		↓ 5,2%	↓ -0,4%	↓ 93,3%	↓ 92,2%	86,0%	Plnění %
Počet případů (PP)	783	821	804	738	709	804	
Meziroční změna abs.		38	-17	-66	-29	-95	Plnění abs.
Meziroční změna %		↓ 4,9%	↓ -2,1%	↓ 91,8%	↓ 96,1%	88,2%	Plnění %
LOS - skutečnost (dny)	4,38	4,23	4,23	4,33	4,11		
Meziroční změna abs.		-0,15	0,00	0,10	-0,22		
Meziroční změna %		● -3,4%	● 0,0%	● 102,3%	● 95,0%		
ALOS - dle DRG (dny)	4,47	4,47	4,45	4,60	4,46		



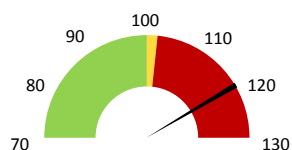
Ošetrovací dny

	2016	Skutečnost od počátku roku (1-10)			2020	Plán (1-10) 2020	
		2017	2018	2019			
Ošetř. Dny	0	2 659	2 642	2 540	2 192	2 642	
Meziroční změna abs.			-17	-102	-348	-450	Plnění abs.
Meziroční změna %			↓ -0,6%	↓ 96,1%	↓ 86,3%	83,0%	Plnění %



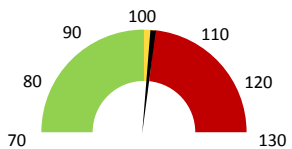
Centrové léky

	2016	Skutečnost od počátku roku (1-10)			2020	Plán (1-10) 2020	
		2017	2018	2019			
Centrové léky (tis.CZK)	0	37 921	35 269	41 344	53 104	44 375	
Meziroční změna abs.			-2 652	6 075	11 759	8 729	Plnění abs.
Meziroční změna %			↓ -7,0%	↑ 117,2%	↑ 128,4%	119,7%	Plnění %



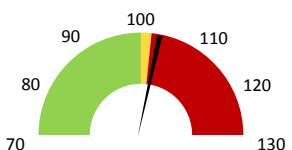
Ostatní léky

	2016	Skutečnost od počátku roku (1-10)			2020	Plán (1-10) 2020	
		2017	2018	2019			
Ostatní léky (tis.CZK)	0	837	942	964	1 140	1 119	
Meziroční změna abs.			105	22	176	21	Plnění abs.
Meziroční změna %			↓ 12,5%	↑ 102,3%	↑ 118,3%	101,9%	Plnění %



Zdravotnický materiál

	2016	Skutečnost od počátku roku (1-10)			2020	Plán (1-10) 2020	
		2017	2018	2019			
Zdrav. materiál (tis.CZK)	0	8 667	9 110	9 582	9 529	9 167	
Meziroční změna abs.			444	472	-53	362	Plnění abs.
Meziroční změna %			↓ 5,1%	↑ 105,2%	→ 99,4%	103,9%	Plnění %



Obložnost

	2016	Skutečnost od počátku roku (1-10)			2020
		2017	2018	2019	
Obložnost (%)	0,0%	58,7%	54,3%	58,9%	48,9%
Meziroční změna %			↓ -7,5%	↑ 108,4%	↓ 83,0%

Útvar: **Oční klinika**

 Rok: **2020**

 Měsíc: **Říjen**

	2018	2019	2020	Plán 2020	2020 vs. 2019	v %	Skutečnost vs. Plán 2020	v %
FINANCE								
Náklady	88 164 496	97 712 637	114 243 211	99 995 914	16 530 575	116,92%	14 247 297	114,25%
Náklady na spotřebu materiálu	46 797 356	53 289 011	65 507 069	56 025 565	12 218 058	122,93%	9 481 504	116,92%
Léka a léčiva (bez center a §16)	941 816	963 740	1 140 123	9 868 787	176 383	118,30%	-8 728 665	115,55%
Krevní přípravky	3 940	0	0	0	0			
Zdravotnické prostředky	9 110 267	9 581 800	9 528 654	9 167 137	-53 145	99,45%	361 517	103,94%
Potraviny	189 411	188 429	159 518	189 483	-28 911	84,66%	-29 965	84,19%
Všeobecný materiál	306 339	312 207	298 884	288 604	-13 323	95,73%	10 280	103,56%
Náhradní díly	64 807	21 204	61 163	25 013	39 959	288,45%	36 150	244,53%
DDHM a textil	911 475	877 167	1 215 063	860 946	337 896	138,52%	354 117	141,13%
Ostatní spotřeba	587 993	606 390	467 121	612 805	-139 270	77,03%	-145 684	76,23%
Náklady na služby	1 332 242	1 941 777	2 227 422	1 872 137	285 645	114,71%	355 285	118,98%
Ostatní služby	153 072	177 636	108 858	114 631	-68 778	61,28%	-5 773	94,96%
Spotřeba energie	965 855	1 050 689	1 032 162	1 061 321	-18 527	98,24%	-29 159	97,25%
Osobní náklady	34 877 710	37 280 139	42 132 640	37 866 198	4 852 501	113,02%	4 266 442	111,27%
Centrové léky dle NIS (sml. I nesml.)	35 031 252	40 313 682	51 694 407		11 380 725	128,23%		
Centrové léky dle účetnictví	35 269 302	40 997 755	52 639 120	44 133 333	11 641 365	128,40%	8 505 786	119,27%
§16 dle NIS (sml. I nesml.)	0	0	0	0	0			
§16 dle účetnictví	0	346 709	464 545	241 667	117 836	133,99%	222 878	192,23%
Výnosy	91 655 157	99 398 789	124 755 448	1 146 027	25 356 658	125,51%	123 609 420	10885,91%
Tržby od ZP dle účetnictví	89 996 036	98 171 354	119 761 902	0	21 590 548	121,99%		
CASH úhrady (bez tržeb od ZP za zdrav.pěči, bonusů, FKSP, náhrady pc)	1 556 870	1 204 161	1 015 638	1 146 027	-188 523	84,34%	-130 389	88,62%

PRODUKCE
AMBULANTNÍ PÉČE

Ambulantní body	31 363 056	33 150 027	35 739 313		2 589 286	107,81%		
Počet ambulantních výkonů	149 090	159 825	149 426		-10 399	93,49%		
ZUM/ZULP v CZK	365 057	495 312	555 396		60 084	112,13%		
Hodnota ambulantní péče v CZK	29 592 270	31 934 288	34 641 894		2 707 606	108,48%		
Počet vyšetření celkem	29 627	29 886	27 409		-2 477	91,71%		
z toho ambulantní vyšetření	28 166	28 398	26 158		-2 240	92,11%		
Počet URČ celkem	15 594	15 832	14 272		-1 560	90,15%		
z toho ambulantní URČ	14 802	15 051	13 603		-1 448	90,38%		
Počet návštěv	28 085	28 348	26 105		-2 243	92,09%		
Záchyt obrátové detail		59,7%	55,4%		0	92,89%		
Záchyt množstevně		63,1%	59,8%		0	94,81%		
Celkové body	39 576 154	40 890 740	40 562 895		-327 845	99,20%		
Počet výkonů celkem	166 493	176 047	164 698		-11 349	93,55%		

HOSPITALIZAČNÍ PÉČE

Přijímající	Casemix	648	605	555		-50	91,73%	
	Počet případů	806	741	711		-30	95,95%	
	CMI	0,80	0,82	0,78		0,0	95,60%	
	ALOS - skutečnost	4,3	4,4	4,1		-0,3	93,46%	
	ALOS dle DRG	4,5	4,6	4,5		-0,1	96,92%	
	bez CC	95,6%	85,9%	85,2%		-0,7%	99,21%	
Propouštějící	Casemix	642	599	552		-47	92,23%	
	Počet případů	804	738	709		-29	96,07%	
	CMI	0,80	0,81	0,78		0,0	96,00%	
	ALOS - skutečnost	4,2	4,3	4,1		-0,2	94,97%	
	ALOS dle DRG	4,5	4,6	4,5		-0,1	97,01%	
	bez CC	95,6%	85,6%	85,5%		-0,2%	99,81%	
Komorb.	s CC	4,2%	13,8%	13,4%		-0,5%	96,67%	
	s MCC	0,4%	0,7%	1,4%		0,7%	207,59%	
	- v tom ukončeno/nevykázáno: Počet případů	0	0	0				
	CM	0	0	0				

DATA UZIS

Bez	Počet lůžek k datu (potenciální kapacita)	16	16	16		0	100,00%	
LDN	Průměrný počet lůžek za období	16	14	15		1	103,65%	
NIP	Počet OD	2 642	2 540	2 192		-348	86,30%	
DIOP	Počet hospitalizací	824	765	725		-40	94,77%	
	Obložnost	54,3%	58,9%	48,9%		0	82,99%	
	Průměrná doba hospitalizace							
Operace		0	0	15		15		
	Vyžádaná péče (v tis. bodech)	354	355	401		46	112,98%	
	Vyžádaná péče (v tis. CZK - hodnota péče)	272	266	324		57	121,53%	

NÁSLEDNÁ PÉČE

LDN	DATA UZIS							
	Počet lůžek k datu (potenciální kapacita)	0	0	0		0		
	Průměrný počet lůžek za období	0	0	0		0		
	Počet OD	0	0	0		0		
	Počet hospitalizací	0	0	0		0		
	Obložnost							
DIOP	Průměrná doba hospitalizace							

PERSONALISTIKA
ZAMĚŠTNANCI - Přepočtený evidenční stav

		53,7	55,1	55,0	55,2	-0,1	99,82%	-0,1	99,73%
CELKEM	54,5								
Lékaři celkem	16,0	15,0	16,6	16,0	17,0	-0,6	96,39%	-1,0	94,12%
z toho L1	4,4	3,8	5,0	5,0	5,0	0,0	100,00%	0,0	100,00%
z toho L2	1,0	1,0	2,8	2,6	2,8	-0,2	92,86%	-0,2	92,86%
z toho L3	10,6	10,2	8,8	8,4	9,2	-0,4	95,45%	-0,8	91,30%
Sestry	31,5	31,7	31,5	30,4	31,2	-1,1	96,51%	-0,8	97,59%
Ostatní NLZP	3,0	3,0	3,0	3,6	2,9	0,6	120,00%	0,8	126,32%
THP	4,0	4,0	4,0	5,0	4,0	1,0	125,00%	1,0	125,00%
Dělník	0,0	0,0	0,0	0,0	0,0	0,0		0,0	
Ostatní	0,0	0,0	0,0	0,0	0,1	0,0		-0,1	0,00%

LÉKAŘI - PRESKRIPCE za období 1-10/2020



Útvar: Oční klinika

Rok: 2020

	Předepsáno												Zachyceno		
	Leden	Únor	Březen	Duben	Květen	Červen	Červenec	Srpen	Září	Říjen	Listopad	Prosinec	Rok Celkem	Rok celkem	%
Preskribující lékaři celkem	277 255	244 376	294 143	192 222	290 702	333 278	264 567	231 565	305 040	0	0	0	2 433 150	1 348 818	55,4%
Mlčák Petr	91 674	106 666	95 217	46 839	76 718	84 276	62 051	25 960	101 592	0	0	0	690 992	407 234	58,9%
Hübnerová Petra	8 685	10 870	16 098	7 042	21 743	21 435	17 119	24 667	40 529	0	0	0	168 188	94 495	56,2%
Šínová Irena	12 379	16 596	24 065	9 830	27 423	19 186	19 398	26 833	3 711	0	0	0	159 419	97 214	61,0%
Vláčil Ondřej	19 470	17 918	19 959	12 653	26 619	5 515	19 078	18 943	7 474	0	0	0	147 630	80 433	54,5%
Mudroch Tomáš	7 526	9 853	11 916	10 465	10 468	11 914	17 981	20 826	31 502	0	0	0	132 450	63 910	48,3%
Schreiberová Zuzana	9 380	5 601	24 109	12 129	13 831	20 384	10 103	9 153	14 841	0	0	0	119 532	61 933	51,8%
Kalářová Silvie	13 049	3 358	14 588	7 841	7 040	35 291	10 744	11 363	13 142	0	0	0	116 416	49 505	42,5%
Marešová Kateřina	6 966	6 332	7 608	14 446	11 560	16 088	10 850	23 799	12 424	0	0	0	110 074	52 098	47,3%
Marešová Klára	39 890	590	15 421	10 364	13 340	14 488	2 934	7 295	2 417	0	0	0	106 739	53 529	50,1%
Malušková Miroslava	5 472	7 580	2 542	3 151	5 697	14 598	28 552	11 249	11 159	0	0	0	89 999	63 375	70,4%
Jakubičková Simona	6 932	12 842	14 452	9 212	7 759	12 116	8 824	6 962	8 630	0	0	0	87 729	39 956	45,5%
Pašková Barbora	11 022	10 126	5 190	14 077	12 928	6 287	9 264	8 719	8 555	0	0	0	86 168	45 058	52,3%
Šimíček Juraj	12 205	7 352	5 403	10 734	17 555	7 395	12 711	1 717	7 947	0	0	0	83 018	42 570	51,3%
Mlčáková Eva	415	909	6 440	0	15 624	15 987	16 061	9 558	9 561	0	0	0	74 554	42 072	56,4%
Bábková Barbora	7 378	5 428	9 262	1 382	5 512	14 322	5 759	8 282	5 346	0	0	0	62 670	33 604	53,6%
Rybářiková Martina	7 699	4 230	5 885	6 382	3 176	11 693	3 858	3 339	6 046	0	0	0	52 308	32 255	61,7%
Hrabčíková Pavlína	7 326	8 665	8 644	5 866	3 054	5 661	296	4 353	8 442	0	0	0	52 306	31 195	59,6%
Hrevuš Michal	4 243	4 157	2 951	5 690	8 367	3 824	5 259	1 501	4 909	0	0	0	40 902	26 340	64,4%
Kalitová Jana	1 781	1 239	3 018	2 263	1 671	4 067	1 607	1 782	3 028	0	0	0	20 456	9 690	47,4%
Karhanová Marta	775	541	800	0	49	4 977	1 915	2 697	3 051	0	0	0	14 805	9 655	65,2%
Rehák Jiří	2 820	895	409	1 856	267	1 014	205	1 214	733	0	0	0	9 413	6 143	65,3%
Prachárová Zuzana	168	2 631	168	0	115	2 762	0	0	0	0	0	0	5 844	5 455	93,3%