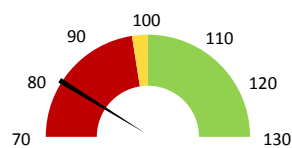
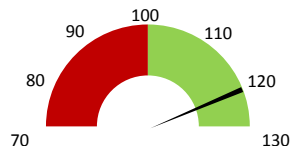


Celkové body

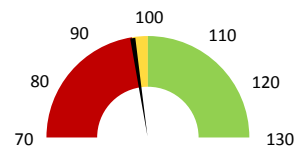
	2016	Skutečnost od počátku roku (1-10)			2020	Plán (1-10) 2020	
		2017	2018	2019			
Celkové body (tis.)	35 544	32 718	33 785	35 382	27 166	33 785	
Meziroční změna abs.		-2 826	1 066	1 597	-8 216	-6 619	Plnění abs.
Meziroční změna %		↓ 92,0%	↑ 103,3%	↑ 104,7%	↓ 76,8%	80,4%	Plnění %


Ambulantní body

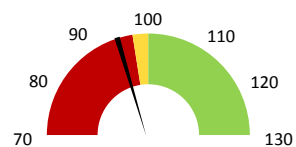
	2016	Skutečnost od počátku roku (1-10)			2020	Plán (1-10) 2020	
		2017	2018	2019			
Amb. body (tis.)	8 115	7 331	7 794	8 585	9 524	7 794	
Meziroční změna abs.		-784	463	792	939	1 731	Plnění abs.
Meziroční změna %		↓ 90,3%	↑ 106,3%	↑ 110,2%	↑ 110,9%	122,2%	Plnění %


Casemix a počet případů - přijímající oddělení

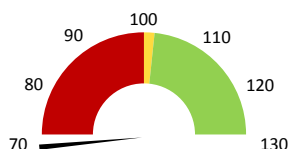
	2016	Skutečnost od počátku roku (1-10)			2020	Plán (1-10) 2020	
		2017	2018	2019			
Casemix (CM)	827	860	772	858	748	772	
Meziroční změna abs.		34	-89	86	-110	-23	Plnění abs.
Meziroční změna %		↓ 4,1%	↓ -10,3%	↑ 111,2%	↓ 87,2%	97,0%	Plnění %
Počet případů (PP)	880	913	819	950	902	819	
Meziroční změna abs.		33	-94	131	-48	83	Plnění abs.
Meziroční změna %		↓ 3,8%	↓ -10,3%	↑ 116,0%	↓ 94,9%	110,1%	Plnění %
LOS - skutečnost (dny)	16,66	15,58	17,34	15,25	10,80		
Meziroční změna abs.		-1,08	1,76	-2,09	-4,45		
Meziroční změna %		● -6,5%	● 11,3%	● 87,9%	● 70,8%		
ALOS - dle DRG (dny)	11,22	11,34	11,45	11,03	10,77		


Casemix a počet případů - propouštějící oddělení

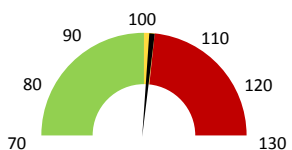
	2016	Skutečnost od počátku roku (1-10)			2020	Plán (1-10) 2020	
		2017	2018	2019			
Casemix (CM)	847	852	809	930	763	809	
Meziroční změna abs.		5	-43	121	-167	-46	Plnění abs.
Meziroční změna %		↓ 0,6%	↓ -5,1%	↑ 115,0%	↓ 82,0%	94,3%	Plnění %
Počet případů (PP)	906	941	849	994	926	849	
Meziroční změna abs.		35	-92	145	-68	77	Plnění abs.
Meziroční změna %		↓ 3,9%	↓ -9,8%	↑ 117,1%	↓ 93,2%	109,1%	Plnění %
LOS - skutečnost (dny)	16,47	15,42	17,09	15,36	10,80		
Meziroční změna abs.		-1,05	1,67	-1,73	-4,56		
Meziroční změna %		● -6,4%	● 10,8%	● 89,9%	● 70,3%		
ALOS - dle DRG (dny)	11,22	11,27	11,40	11,01	10,63		


Ošetřovací dny

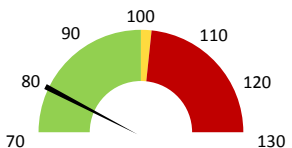
	2016	Skutečnost od počátku roku (1-10)			2020	Plán (1-10) 2020	
		2017	2018	2019			
Ošetř. Dny	0	14 182	14 313	14 998	9 794	14 313	
Meziroční změna abs.			131	685	-5 204	-4 519	Plnění abs.
Meziroční změna %			↓ 0,9%	↑ 104,8%	↓ 65,3%	68,4%	Plnění %


Ostatní léky

	2016	Skutečnost od počátku roku (1-10)			2020	Plán (1-10) 2020	
		2017	2018	2019			
Ostatní léky (tis.CZK)	0	2 349	2 851	2 622	2 692	2 648	
Meziroční změna abs.			502	-228	70	44	Plnění abs.
Meziroční změna %			↓ 21,4%	↓ 92,0%	↑ 102,7%	101,6%	Plnění %


Zdravotnický materiál

	2016	Skutečnost od počátku roku (1-10)			2020	Plán (1-10) 2020	
		2017	2018	2019			
Zdrav. materiál (tis.CZK)	0	62	70	64	80	102	
Meziroční změna abs.			8	-7	17	-21	Plnění abs.
Meziroční změna %			↓ 13,5%	↓ 90,7%	↑ 126,2%	79,0%	Plnění %


Obložnost

	2016	Skutečnost od počátku roku (1-10)			2020	
		2017	2018	2019		
Obložnost (%)	0,0%	77,2%	77,9%	80,7%	82,2%	
Meziroční změna %			↓ 0,9%	↑ 103,5%	↑ 102,0%	

2018	2019	2020	Plán 2020	2020 vs. 2019	v %	Skutečnost vs. Plán 2020	v %
------	------	------	-----------	---------------	-----	--------------------------	-----

FINANCE

Náklady	52 706 450	57 619 999	60 061 656	62 340 988	2 441 657	104,24%	-2 279 332	96,34%
Náklady na spotřebu materiálu	4 084 725	3 980 906	4 019 260	4 037 460	38 353	100,96%	-18 200	99,55%
Léka a léčiva (bez center a §16)	2 850 618	2 622 196	2 691 925	2 691 925	69 728	102,66%	0	100,00%
Krevní přípravky	0	4 200	5 180	4 423	980	123,33%	757	117,12%
Zdravotnické prostředky	70 333	63 775	80 457	101 877	16 682	126,16%	-21 420	78,97%
Potravin	850 577	953 496	676 730	959 929	-276 766	70,97%	-283 199	70,50%
Všeobecný materiál	226 963	292 211	311 576	300 028	19 364	106,63%	11 548	103,85%
Náhradní díly	22 160	25 315	26 135	17 158	819	103,24%	8 977	152,32%
DDHM a textil	64 073	19 713	227 258	5 815	207 545	1152,84%	221 444	3908,47%
Ostatní spotřeba	0	264	264	0	0	100,13%		
Náklady na služby	993 801	1 393 360	1 990 970	1 648 309	597 611	142,89%	342 661	120,79%
Ostatní služby	195 900	195 442	205 396	102 208	9 954	105,09%	103 188	200,96%
Spotřeba energie	1 623 375	1 961 085	1 845 824	1 895 813	-115 261	94,12%	-49 989	97,36%
Osobní náklady	44 555 175	48 920 681	50 696 247	53 398 204	1 775 566	103,63%	-2 701 957	94,94%
Výnosy	48 878 222	49 291 048	49 467 983	998 373	176 935	100,36%	48 469 611	4954,86%
Tržby od ZP dle účetnictví	48 546 223	48 468 386	44 391 129	0	-4 077 257	91,59%		
CASH úhrady (bez tržeb od ZP za zdrav.pěči, bonusů, FKSP, náhrady pc)	251 500	759 661	614 197	998 373	-145 464	80,85%	-384 176	61,52%

PRODUKCE
AMBULANTNÍ PÉČE

Ambulantní body	7 793 547	8 585 083	9 524 493		939 410	110,94%		
Počet ambulantních výkonů	30 029	36 964	34 871		-2 094	94,34%		
ZUM/ZULP v CZK	2 854 430	2 132 305	2 534 069		401 763	118,84%		
Hodnota ambulantní péče v CZK	11 088 138	11 523 575	12 986 229		1 462 654	112,69%		
Počet vyšetření celkem	13 848	12 553	12 869		316	102,52%		
z toho ambulantní vyšetření	12 494	11 394	11 775		381	103,34%		
Počet URČ celkem	4 474	4 051	4 090		39	100,96%		
z toho ambulantní URČ	3 687	3 280	3 382		102	103,11%		
Počet návštěv	12 512	11 407	11 807		393	103,45%		
Záchyt obrátové		46,0%	37,9%		0	82,48%		
Záchyt množstevně		46,9%	38,8%		0	82,73%		
Celkové body	33 784 582	35 381 773	27 166 011		-8 215 762	76,78%		
Počet výkonů celkem	83 986	84 672	68 831		-15 841	81,29%		

HOSPITALIZAČNÍ PÉČE

Přijímající	DRG	Casemix	772	858	748		-110	87,23%		
		Počet případů	819	950	902		-48	94,95%		
		CMI	0,94	0,90	0,83		-0,1	91,87%		
	ALOS	LOS - skutečnost	17,3	15,2	10,8		-4,4	70,84%		
		ALOS dle DRG	11,4	11,0	10,8		-0,3	97,62%		
		bez CC	79,5%	79,4%	79,3%		-0,1%	99,89%		
Propouštějící	DRG	Casemix	809	930	763		-167	82,03%		
		Počet případů	849	994	926		-68	93,16%		
		CMI	0,95	0,94	0,82		-0,1	88,05%		
	ALOS	LOS - skutečnost	17,1	15,4	10,8		-4,6	70,29%		
		ALOS dle DRG	11,4	11,0	10,6		-0,4	96,51%		
		bez CC	81,5%	82,0%	79,2%		-2,8%	96,57%		
Komorb.	s CC	13,2%	13,1%	17,9%		4,9%	137,09%			
	s MCC	3,8%	3,1%	2,8%		-0,3%	89,27%			
	- v tom ukončeno/nevykázáno: Počet případů	0	0	4						
	CM	0	0	3						

DATA UZIS

Bez LDN	Počet lůžek k datu (potenciální kapacita)	64	64	64		0	100,00%		
	Průměrný počet lůžek za období	60	61	39		-22	63,84%		
	Počet OD	14 313	14 998	9 794		-5 204	65,30%		
	Počet hospitalizací	892	1 052	965		-87	91,73%		
	Obloženost	77,9%	80,7%	82,2%		0	101,96%		
Průměrná doba hospitalizace									
Operace	0	0	116		116				
Vyžádaná péče (v tis. bodech)	2 482	2 568	2 484		-84	96,72%			
Vyžádaná péče (v tis. CZK - hodnota péče)	1 993	2 234	2 139		-96	95,72%			

NÁSLEDNÁ PÉČE

LDN	Počet lůžek k datu (potenciální kapacita)	0	0	0		0		
	Průměrný počet lůžek za období	0	0	0		0		
	Počet OD	0	0	0		0		
	Počet hospitalizací	0	0	0		0		
	Obloženost							
Průměrná doba hospitalizace								

PERSONALISTIKA
ZAMĚŠTNANCI - Přepočtený evidenční stav

	Systemizace	69,7	66,9	64,1	66,9	-2,7	95,89%	-2,7	95,89%
CELKEM	70,2	69,7	66,9	64,1	66,9	-2,7	95,89%	-2,7	95,89%
Lékaři celkem	16,1	14,2	15,0	13,2	15,0	-1,8	87,96%	-1,8	87,96%
z toho L1	4,4	4,4	4,0	3,4	2,4	-0,6	85,00%	1,0	141,67%
z toho L2	2,0	2,0	3,0	2,8	3,6	-0,2	93,33%	-0,8	77,78%
z toho L3	9,7	7,8	8,0	7,0	9,0	-1,0	87,42%	-2,0	77,65%
Sestry	34,5	34,0	32,5	33,5	32,5	1,0	103,08%	1,0	103,08%
Ostatní NLZP	12,0	13,0	12,0	11,0	12,0	-1,0	91,67%	-1,0	91,67%
THP	2,0	1,9	1,9	1,8	1,9	-0,1	94,74%	-0,1	94,74%
Dělník	0,0	0,0	0,0	0,0	0,0	0,0		0,0	
Ostatní	5,6	6,7	5,5	4,7	5,5	-0,9	84,55%	-0,9	84,55%

	Předepsáno												Zachyceno		
	Leden	Únor	Březen	Duben	Květen	Červen	Červenec	Srpen	Září	Říjen	Listopad	Prosinec	Rok Celkem	Rok celkem	%
Preskribující lékaři celkem	1 072 447	979 159	1 377 824	910 819	737 776	853 205	781 793	766 975	882 034	0	0	0	8 362 032	3 171 073	37,9%
Vrbová Kristýna	218 793	171 965	359 091	48 674	68 041	224 419	184 908	132 248	248 289	0	0	0	1 656 428	796 745	48,1%
Matějková Sandra	102 177	123 070	204 738	87 927	77 982	215 574	106 329	192 124	154 490	0	0	0	1 264 410	509 360	40,3%
Ticháčková Anežka	457 571	414 828	287 292	0	0	0	0	0	0	0	0	0	1 159 692	385 250	33,2%
Šmolďasová Jarmila	122 217	121 319	69 675	73 791	90 898	122 022	101 702	81 620	76 411	0	0	0	859 655	318 967	37,1%
Kolek Antonín	6 215	7 030	81 626	110 352	100 696	102 069	196 305	74 359	26 151	0	0	0	704 803	252 212	35,8%
Hajda Miroslav	61 041	61 244	100 394	151 583	77 512	37 463	24 481	68 112	0	0	0	0	581 830	170 924	29,4%
Vaněk Jakub	746	23 810	61 281	184 187	2 237	15 434	36 468	116 812	29 333	0	0	0	470 308	142 955	30,4%
Kantor Kryštof	2 590	4 417	104 770	90 932	76 356	19 410	15 634	60 488	89 428	0	0	0	464 025	174 947	37,7%
Zmeková Jana	1 690	22 783	17 384	6 489	80 619	34 445	20 238	17 004	191 046	0	0	0	391 698	105 038	26,8%
Nesnídal Vlastimil	34 068	544	33 508	125 844	16 716	15 872	58 330	1 220	16 431	0	0	0	302 533	107 301	35,5%
Minářiková Kamila	6 447	7 243	14 717	6 139	88 754	10 109	7 516	3 858	3 673	0	0	0	148 457	62 283	42,0%
Končelíková Dana	31 696	4 518	6 968	4 876	31 986	12 253	15 510	6 429	14 036	0	0	0	128 273	55 153	43,0%
Bundárová Lucie	5 252	8 406	25 727	4 908	16 167	24 404	1 066	7 487	11 445	0	0	0	104 862	31 964	30,5%
Kilián Tomáš	17 152	5 765	8 866	12 727	8 508	18 396	11 019	1 651	18 813	0	0	0	102 898	47 545	46,2%
Látalová Klára	2 930	1 033	1 594	1 658	776	846	182	3 562	1 377	0	0	0	13 959	6 441	46,1%
Grambal Aleš	1 150	689	192	732	528	488	2 105	0	1 076	0	0	0	6 960	3 723	53,5%
Talová Barbora	577	495	0	0	0	0	0	0	0	0	0	0	1 072	131	12,2%
Sandoval Aneta	134	0	0	0	0	0	0	0	0	0	0	0	134	134	100,0%