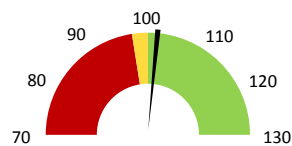
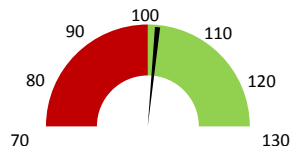


Celkové body

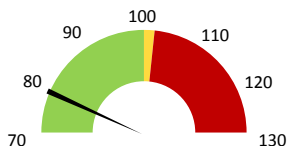
	2016	Skutečnost od počátku roku (1-10)				Plán (1-10) 2020
		2017	2018	2019	2020	
Celkové body (tis.)	3 303	3 782	3 982	3 874	4 049	3 982
Meziroční změna abs.		479	199	-108	175	67 Plnění abs.
Meziroční změna %		↑ 114,5%	↑ 105,3%	↓ 97,3%	↑ 104,5%	101,7% Plnění %


Ambulantní body

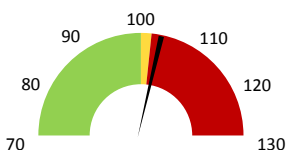
	2016	Skutečnost od počátku roku (1-10)				Plán (1-10) 2020
		2017	2018	2019	2020	
Amb. body (tis.)	3 302	3 779	3 980	3 874	4 049	3 980
Meziroční změna abs.		477	201	-107	175	68 Plnění abs.
Meziroční změna %		↑ 114,5%	↑ 105,3%	↓ 97,3%	↑ 104,5%	101,7% Plnění %


Ostatní léky

	2016	Skutečnost od počátku roku (1-10)				Plán (1-10) 2020
		2017	2018	2019	2020	
Ostatní léky (tis.CZK)	0	467	478	1 008	499	640
Meziroční změna abs.			12	530	-509	-141 Plnění abs.
Meziroční změna %			↓ 2,5%	↑ 210,8%	↓ 49,5%	78,0% Plnění %


Zdravotnický materiál

	2016	Skutečnost od počátku roku (1-10)				Plán (1-10) 2020
		2017	2018	2019	2020	
Zdrav. materiál (tis.CZK)	0	67	73	74	107	103
Meziroční změna abs.			6	1	33	4 Plnění abs.
Meziroční změna %			↓ 8,8%	↑ 101,5%	↑ 145,3%	104,2% Plnění %



Útvar: **Klinika pracovního lékařství**

 Rok: **2020**

 Měsíc: **Říjen**

2018	2019	2020	Plán 2020	2020 vs. 2019	v %	Skutečnost vs. Plán 2020	v %
------	------	------	-----------	---------------	-----	--------------------------	-----

FINANCE

Náklady	9 992 633	11 306 080	11 593 003	11 037 261	286 923	102,54%	555 742	105,04%
Náklady na spotřebu materiálu	637 074	1 176 776	739 470	835 042	-437 305	62,84%	-95 572	88,55%
Léka a léčiva (bez center a §16)	478 291	1 008 461	499 277	499 277	-509 184	49,51%	0	100,00%
Krevní přípravky	0	0	0	0	0			
Zdravotnické prostředky	72 648	73 734	107 115	102 765	33 380	145,27%	4 350	104,23%
Potraviný	0	0	0	0	0			
Všeobecný materiál	65 042	55 790	85 399	52 310	29 608	153,07%	33 088	163,25%
Náhradní díly	11 615	35 355	3 861	36 545	-31 494	10,92%	-32 684	10,56%
DDHM a textil	9 478	3 435	43 819	3 364	40 384	1275,58%	40 455	1302,41%
Ostatní spotřeba	450	133	132	0	0	99,63%		
Náklady na služby	162 437	223 210	245 244	190 655	22 034	109,87%	54 589	128,63%
Ostatní služby	71 664	47 844	36 385	41 742	-11 460	76,05%	-5 358	87,17%
Spotřeba energie	870 187	1 021 702	972 957	1 001 766	-48 745	95,23%	-28 809	97,12%
Osobní náklady	7 708 482	8 433 482	9 177 655	8 521 333	744 173	108,82%	656 322	107,70%
Výnosy	7 650 030	7 424 895	9 347 757	4 295 372	1 922 862	125,90%	5 052 385	217,62%
Tržby od ZP dle účetnictví	2 693 080	2 891 842	3 224 358	0	332 515	111,50%		
CASH úhrady (bez tržeb od ZP za zdrav.pěči, bonusů, FKSP, náhrady pc)	4 941 933	4 533 045	4 993 870	4 295 372	460 826	110,17%	698 498	116,26%

PRODUKCE
AMBULANTNÍ PÉČE

Ambulantní body	3 980 476	3 873 603	4 048 914		175 311	104,53%		
Počet ambulantních výkonů	30 881	33 459	32 699		-760	97,73%		
ZUM/ZULP v CZK	168 710	147 991	216 635		68 643	146,38%		
Hodnota ambulantní péče v CZK	4 247 142	4 261 873	4 543 307		281 434	106,60%		
Počet vyšetření celkem	3 751	3 957	3 258		-699	82,34%		
z toho ambulantní vyšetření	3 750	3 957	3 258		-699	82,34%		
Počet URČ celkem	1 740	2 004	1 619		-385	80,79%		
z toho ambulantní URČ	1 740	2 004	1 619		-385	80,79%		
Počet návštěv	3 775	3 981	3 297		-684	82,82%		
Záchyt obrátové		84,5%	85,3%		0	100,97%		
Záchyt množstevně		84,5%	83,5%		0	98,81%		
Celkové body	3 981 717	3 873 603	4 048 914		175 311	104,53%		
Počet výkonů celkem	30 159	32 864	32 167		-697	97,88%		

HOSPITALIZAČNÍ PÉČE
DATA UZIS

Bez	Počet lůžek k datu (potenciální kapacita)	0	0	0	0			
LDN	Průměrný počet lůžek za období	0	0	0	0			
NIP	Počet OD	0	0	0	0			
DIOP	Počet hospitalizací	0	0	0	0			
	Obloženost							
	Průměrná doba hospitalizace							
Operace		0	0	0	0			
Vyžádaná péče (v tis. bodech)		0	0	0	0			
Vyžádaná péče (v tis. CZK - hodnota péče)		0	0	0	0			

NÁSLEDNÁ PÉČE
DATA UZIS

LDN	Počet lůžek k datu (potenciální kapacita)	0	0	0	0			
NIP	Průměrný počet lůžek za období	0	0	0	0			
DIOP	Počet OD	0	0	0	0			
	Počet hospitalizací	0	0	0	0			
	Obloženost							
	Průměrná doba hospitalizace							

PERSONALISTIKA
ZAMĚŠTNANCI - Přepočtený evidenční stav
Systemizace

CELKEM	11,7	12,2	12,2	12,1	11,7	-0,1	99,18%	0,4	103,43%
Lékaři celkem	4,7	4,7	4,7	4,6	4,7	-0,1	97,85%	-0,1	97,85%
z toho L1	0,0	0,0	0,2	1,0	0,2	0,8	500,00%	0,8	500,00%
z toho L2	0,5	0,5	0,0	0,0	0,0	0,0		0,0	
z toho L3	4,2	4,2	4,5	3,6	4,5	-0,9	79,78%	-0,9	79,78%
Sestry	5,0	5,0	5,0	5,0	5,0	0,0	100,00%	0,0	100,00%
Ostatní NLZP	0,0	0,5	0,5	0,5	0,5	0,0	100,00%	0,0	100,00%
THP	2,0	2,0	2,0	2,0	2,0	0,0	100,00%	0,0	100,00%
Dělník	0,0	0,0	0,0	0,0	0,0	0,0		0,0	
Ostatní	0,0	0,0	0,0	0,0	-0,5	0,0	-58,93%	0,5	0,00%

	Předepsáno												Zachyceno		
	Leden	Únor	Březen	Duben	Květen	Červen	Červenec	Srpen	Září	Říjen	Listopad	Prosinec	Rok Celkem	Rok celkem	%
Preskribující lékaři celkem	4 215	3 365	4 126	59	3 408	4 968	2 108	2 261	4 272	0	0	0	28 782	24 561	85,3%
Boriková Alena	2 570	1 892	1 787	59	2 184	2 414	1 265	345	1 777	0	0	0	14 292	11 627	81,3%
Vildová Helena	575	1 086	345	0	1 037	1 122	345	1 457	920	0	0	0	6 887	5 737	83,3%
Nakládalová Marie	916	119	1 876	0	187	1 031	499	459	1 575	0	0	0	6 662	6 476	97,2%
Holá Jaroslava	154	268	118	0	0	401	0	0	0	0	0	0	941	722	76,8%