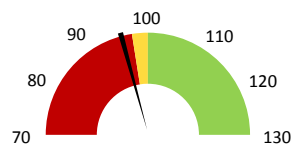
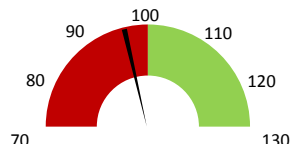


**Celkové body**

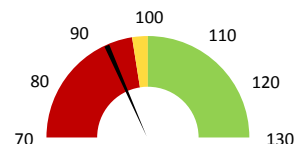
	2016	Skutečnost od počátku roku (1-10)				Plán (1-10) 2020
		2017	2018	2019	2020	
<b>Celkové body (tis.)</b>	<b>71 531</b>	<b>71 816</b>	<b>71 357</b>	<b>72 838</b>	<b>67 584</b>	<b>71 357</b>
Meziroční změna abs.		285	-458	1 480	-5 254	-3 773 Plnění abs.
Meziroční změna %		➔ 100,4%	➔ 99,4%	↑ 102,1%	↓ 92,8%	94,7% Plnění %


**Ambulantní body**

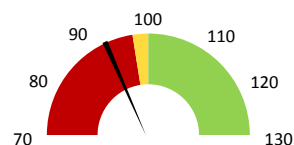
	2016	Skutečnost od počátku roku (1-10)				Plán (1-10) 2020
		2017	2018	2019	2020	
<b>Amb. body (tis.)</b>	<b>63 453</b>	<b>63 700</b>	<b>62 745</b>	<b>63 931</b>	<b>59 926</b>	<b>62 745</b>
Meziroční změna abs.		247	-955	1 185	-4 005	-2 819 Plnění abs.
Meziroční změna %		➔ 100,4%	↓ 98,5%	↑ 101,9%	↓ 93,7%	95,5% Plnění %


**Casemix a počet případů - přijímající oddělení**

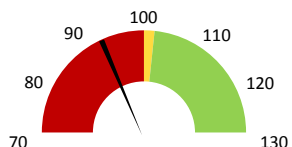
	2016	Skutečnost od počátku roku (1-10)				Plán (1-10) 2020
		2017	2018	2019	2020	
<b>Casemix (CM)</b>	<b>192</b>	<b>166</b>	<b>183</b>	<b>221</b>	<b>168</b>	<b>183</b>
Meziroční změna abs.		-25	16	38	-53	-15 Plnění abs.
Meziroční změna %		↓ -13,3%	↓ 9,7%	↑ 121,1%	↓ 75,9%	91,9% Plnění %
<b>Počet případů (PP)</b>	<b>262</b>	<b>239</b>	<b>259</b>	<b>269</b>	<b>235</b>	<b>259</b>
Meziroční změna abs.		-23	20	10	-34	-24 Plnění abs.
Meziroční změna %		↓ -8,8%	↓ 8,4%	↑ 103,9%	↓ 87,4%	90,7% Plnění %
<b>LOS - skutečnost (dny)</b>	<b>6,80</b>	<b>6,74</b>	<b>6,93</b>	<b>7,19</b>	<b>6,62</b>	
Meziroční změna abs.		-0,06	0,19	0,26	-0,57	
Meziroční změna %		● -0,9%	● 2,9%	● 103,7%	● 92,0%	
<b>ALOS - dle DRG (dny)</b>	<b>6,84</b>	<b>6,82</b>	<b>6,80</b>	<b>7,72</b>	<b>6,73</b>	


**Casemix a počet případů - propouštějící oddělení**

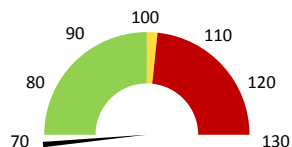
	2016	Skutečnost od počátku roku (1-10)				Plán (1-10) 2020
		2017	2018	2019	2020	
<b>Casemix (CM)</b>	<b>192</b>	<b>169</b>	<b>183</b>	<b>218</b>	<b>168</b>	<b>183</b>
Meziroční změna abs.		-23	14	36	-50	-15 Plnění abs.
Meziroční změna %		↓ -12,2%	↓ 8,4%	↑ 119,4%	↓ 77,0%	91,9% Plnění %
<b>Počet případů (PP)</b>	<b>262</b>	<b>241</b>	<b>259</b>	<b>267</b>	<b>235</b>	<b>259</b>
Meziroční změna abs.		-21	18	8	-32	-24 Plnění abs.
Meziroční změna %		↓ -8,0%	↓ 7,5%	↑ 103,1%	↓ 88,0%	90,7% Plnění %
<b>LOS - skutečnost (dny)</b>	<b>6,80</b>	<b>6,78</b>	<b>6,93</b>	<b>7,13</b>	<b>6,62</b>	
Meziroční změna abs.		-0,02	0,15	0,20	-0,52	
Meziroční změna %		● -0,3%	● 2,2%	● 102,9%	● 92,7%	
<b>ALOS - dle DRG (dny)</b>	<b>6,84</b>	<b>6,85</b>	<b>6,80</b>	<b>7,69</b>	<b>6,25</b>	


**Ošetrovací dny**

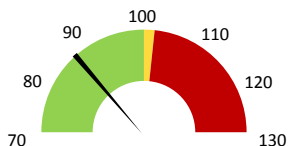
	2016	Skutečnost od počátku roku (1-10)				Plán (1-10) 2020
		2017	2018	2019	2020	
<b>Ošetř. Dny</b>	<b>0</b>	<b>1 411</b>	<b>1 549</b>	<b>1 671</b>	<b>1 427</b>	<b>1 549</b>
Meziroční změna abs.			138	122	-244	-122 Plnění abs.
Meziroční změna %			↓ 9,8%	↑ 107,9%	↓ 85,4%	92,1% Plnění %


**Centrové léky**

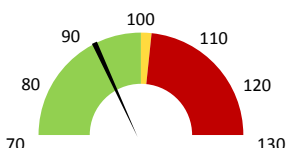
	2016	Skutečnost od počátku roku (1-10)				Plán (1-10) 2020
		2017	2018	2019	2020	
<b>Centrové léky (tis.CZK)</b>	<b>0</b>	<b>1 732</b>	<b>3 067</b>	<b>523</b>	<b>2 043</b>	<b>3 333</b>
Meziroční změna abs.			1 335	-2 544	1 519	-1 291 Plnění abs.
Meziroční změna %			↓ 77,1%	↓ 17,1%	↑ 390,2%	61,3% Plnění %


**Ostatní léky**

	2016	Skutečnost od počátku roku (1-10)				Plán (1-10) 2020
		2017	2018	2019	2020	
<b>Ostatní léky (tis.CZK)</b>	<b>0</b>	<b>23 319</b>	<b>23 415</b>	<b>22 906</b>	<b>20 424</b>	<b>23 652</b>
Meziroční změna abs.			96	-509	-2 482	-3 228 Plnění abs.
Meziroční změna %			↓ 0,4%	↓ 97,8%	↓ 89,2%	86,4% Plnění %


**Zdravotnický materiál**

	2016	Skutečnost od počátku roku (1-10)				Plán (1-10) 2020
		2017	2018	2019	2020	
<b>Zdrav. materiál (tis.CZK)</b>	<b>0</b>	<b>2 616</b>	<b>2 486</b>	<b>2 414</b>	<b>2 300</b>	<b>2 510</b>
Meziroční změna abs.			-130	-72	-114	-210 Plnění abs.
Meziroční změna %			↓ -5,0%	↓ 97,1%	↓ 95,3%	91,6% Plnění %


**Obložnost**

	2016	Skutečnost od počátku roku (1-10)			
		2017	2018	2019	2020
<b>Obložnost (%)</b>	<b>0,0%</b>	<b>51,9%</b>	<b>59,3%</b>	<b>64,0%</b>	<b>55,3%</b>
Meziroční změna %			↓ 14,4%	↑ 107,9%	↓ 86,4%



Útvar: **Klinika nukleární medicíny**

Rok: **2020**

Měsíc: **Říjen**

2018	2019	2020	Plán 2020	2020 vs. 2019	v %	Skutečnost vs. Plán 2020	v %
------	------	------	-----------	---------------	-----	--------------------------	-----

**FINANCE**

Náklady	74 750 694	74 283 500	76 705 248	78 803 933	2 421 748	103,26%	-2 098 685	97,34%
<b>Náklady na spotřebu materiálu</b>	<b>29 358 929</b>	<b>26 219 435</b>	<b>26 030 791</b>	<b>29 841 452</b>	<b>-188 644</b>	<b>99,28%</b>	<b>-3 810 660</b>	<b>87,23%</b>
Léka a léčiva (bez center a §16)	23 415 091	22 906 411	20 424 067	19 133 295	-2 482 344	89,16%	1 290 772	106,75%
Krevní přípravky	5 206	7 809	0	8 223	-7 809	0,00%	-8 223	0,00%
Zdravotnické prostředky	2 486 314	2 414 019	2 299 943	2 510 153	-114 076	95,27%	-210 210	91,63%
Potraviný	101 334	119 410	100 235	119 689	-19 175	83,94%	-19 454	83,75%
Všeobecný materiál	222 815	187 341	221 124	179 712	33 783	118,03%	41 413	123,04%
Náhradní díly	17 863	16 517	621 923	6 597	605 406	3765,43%	615 326	9427,35%
DDHM a textil	42 813	44 470	320 938	31 292	276 468	721,69%	289 646	1025,62%
Ostatní spotřeba	-7	260	264	0	4	101,44%		
<b>Náklady na služby</b>	<b>5 070 774</b>	<b>5 817 475</b>	<b>6 166 701</b>	<b>4 330 833</b>	<b>349 226</b>	<b>106,00%</b>	<b>1 835 869</b>	<b>142,39%</b>
Ostatní služby	200 118	176 687	98 040	172 609	-78 647	55,49%	-74 569	56,80%
<b>Spotřeba energie</b>	<b>1 652 869</b>	<b>1 914 798</b>	<b>1 828 316</b>	<b>1 886 883</b>	<b>-86 482</b>	<b>95,48%</b>	<b>-58 567</b>	<b>96,90%</b>
<b>Osobní náklady</b>	<b>27 029 707</b>	<b>28 739 683</b>	<b>31 162 999</b>	<b>30 549 093</b>	<b>2 423 316</b>	<b>108,43%</b>	<b>613 906</b>	<b>102,01%</b>
Centrové léky dle NIS (sml. I nesml.)	3 096 365	499 441	1 987 138		1 487 696	397,87%		
Centrové léky dle účetnictví	3 067 493	523 458	2 042 562	3 333 333	1 519 103	390,21%	-1 290 772	61,28%
§16 dle NIS (sml. I nesml.)	0	0	0	0	0			
§16 dle účetnictví	0	0	0	0	0			
<b>Výnosy</b>	<b>137 995 301</b>	<b>138 682 213</b>	<b>147 907 284</b>	<b>95 757</b>	<b>9 225 071</b>	<b>106,65%</b>	<b>147 811 527</b>	<b>154460,63%</b>
Tržby od ZP dle účetnictví	137 854 198	138 476 425	145 041 182	0	6 564 757	104,74%		
CASH úhrady (bez tržeb od ZP za zdrav.pěči, bonusu, FKSP, náhrady pc)	105 603	121 288	22 232	95 757	-99 057	18,33%	-73 526	23,22%

**PRODUKCE**

**AMBULANTNÍ PÉČE**

<b>Ambulantní body</b>	62 745 424	63 930 906	59 925 984		-4 004 922	93,74%		
Počet ambulantních výkonů	2 730 684	2 685 389	2 348 085		-337 305	87,44%		
ZUM/ZULP v CZK	44 748 747	43 204 246	38 103 059		-5 101 187	88,19%		
<b>Hodnota ambulantní péče v CZK</b>	<b>109 376 534</b>	<b>110 971 007</b>	<b>102 223 862</b>		<b>-8 747 145</b>	<b>92,12%</b>		
Počet vyšetření celkem	10 691	10 784	10 076		-708	93,43%		
z toho ambulantní vyšetření	9 308	9 417	8 840		-577	93,87%		
<b>Počet URČ celkem</b>	<b>8 076</b>	<b>8 085</b>	<b>7 399</b>		<b>-686</b>	<b>91,52%</b>		
z toho ambulantní URČ	7 325	7 342	6 785		-557	92,41%		
<b>Počet návštěv</b>	<b>9 308</b>	<b>9 417</b>	<b>8 841</b>		<b>-576</b>	<b>93,88%</b>		
Záchyt obrátové detail		49,7%	43,4%		0	87,40%		
Záchyt množstevně		53,1%	44,9%		0	84,49%		
<b>Celkové body</b>	<b>71 357 451</b>	<b>72 837 553</b>	<b>67 583 998</b>		<b>-5 253 555</b>	<b>92,79%</b>		
Počet výkonů celkem	23 498	24 848	22 471		-2 377	90,43%		

**HOSPITALIZAČNÍ PÉČE**

<b>Přijímající</b>	<b>Casemix</b>	183	221	168		-53	75,93%	
	<b>Počet případů</b>	259	269	235		-34	87,36%	
	<b>CMI</b>	0,71	0,82	0,71		-0,1	86,92%	
	<b>ALOS - skutečnost</b>	6,9	7,2	6,6		-0,6	92,04%	
	<b>ALOS dle DRG</b>	6,8	7,7	6,7		-1,0	87,17%	
	<b>bez CC</b>	99,6%	99,3%	99,5%		0,3%	100,30%	
<b>Propouštějící</b>	<b>Casemix</b>	183	218	168		-50	76,97%	
	<b>Počet případů</b>	259	267	235		-32	88,01%	
	<b>CMI</b>	0,71	0,82	0,71		-0,1	87,45%	
	<b>ALOS - skutečnost</b>	6,9	7,1	6,6		-0,5	92,74%	
	<b>ALOS dle DRG</b>	6,8	7,7	6,2		-1,4	81,28%	
	<b>bez CC</b>	99,6%	98,9%	99,5%		0,7%	100,68%	
Kormob.	<b>s CC</b>	0,4%	1,1%	0,5%		-0,7%	40,45%	
	<b>s MCC</b>	0,0%	0,4%	0,0%		-0,4%	0,00%	
	<b>- v tom ukončeno/nevykázáno:</b>	<b>Počet případů</b>	0	0	15			
	<b>CM</b>	0	0	12				

**DATA UZIS**

<b>Bez</b>	Počet lůžek k datu (potenciální kapacita)	10	10	10		0	100,00%	
<b>LDN</b>	Průměrný počet lůžek za období	9	9	8		0	98,53%	
<b>NIP</b>	Počet OD	1 549	1 671	1 427		-244	85,40%	
<b>DIOP</b>	Počet hospitalizací	265	275	239		-36	86,91%	
	Obloženost	59,3%	64,0%	55,3%		0	86,39%	
	Průměrná doba hospitalizace							
<b>Operace</b>		0	0	1		1		
	Vyžádaná péče (v tis. bodech)	1 256	1 166	960		-206	82,33%	
	Vyžádaná péče (v tis. CZK - hodnota péče)	1 970	1 629	2 118		489	130,05%	

**NÁSLEDNÁ PÉČE**

**DATA UZIS**

<b>LDN</b>	Počet lůžek k datu (potenciální kapacita)	0	0	0		0		
<b>NIP</b>	Průměrný počet lůžek za období	0	0	0		0		
<b>DIOP</b>	Počet OD	0	0	0		0		
	Počet hospitalizací	0	0	0		0		
	Obloženost							
	Průměrná doba hospitalizace							

**PERSONALISTIKA**

**ZAMĚSTNANCI - Přepočtený evidenční stav**

Systemizace

	39,5	38,8	38,6	38,9	38,6	0,2	100,52%	0,2	100,52%
<b>CELKEM</b>	<b>39,5</b>	<b>38,8</b>	<b>38,6</b>	<b>38,9</b>	<b>38,6</b>	<b>0,2</b>	<b>100,52%</b>	<b>0,2</b>	<b>100,52%</b>
<b>Lékaři celkem</b>	<b>11,8</b>	<b>11,4</b>	<b>11,3</b>	<b>11,3</b>	<b>11,3</b>	<b>-0,1</b>	<b>99,12%</b>	<b>-0,1</b>	<b>99,12%</b>
z toho L1	1,0	1,0	1,0	2,0	1,0	1,0	200,00%	1,0	200,00%
z toho L2	0,3	0,3	0,9	0,0	0,9	-0,9	0,00%	-0,9	0,00%
z toho L3	10,5	10,1	9,4	9,3	9,4	-0,2	97,88%	-0,2	97,88%
<b>Sestry</b>	<b>5,0</b>	<b>5,0</b>	<b>5,0</b>	<b>5,0</b>	<b>5,0</b>	<b>0,0</b>	<b>100,00%</b>	<b>0,0</b>	<b>100,00%</b>
Ostatní NLZP	17,7	16,4	16,3	17,0	17,0	0,7	104,29%	0,0	100,00%
THP	4,0	4,0	4,0	4,0	4,0	0,0	100,00%	0,0	100,00%
Dělník	0,0	0,0	0,0	0,0	0,0	0,0		0,0	
Ostatní	1,0	2,0	2,0	1,6	1,3	-0,4	80,00%	0,3	123,08%

	Předepsáno												Zachyceno		
	Leden	Únor	Březen	Duben	Květen	Červen	Červenec	Srpen	Září	Říjen	Listopad	Prosinec	Rok Celkem	Rok celkem	%
<b>Preskribující lékaři celkem</b>	<b>27 625</b>	<b>26 789</b>	<b>33 697</b>	<b>17 708</b>	<b>25 802</b>	<b>31 736</b>	<b>9 822</b>	<b>23 073</b>	<b>35 473</b>	<b>0</b>	<b>0</b>	<b>0</b>	<b>231 725</b>	<b>100 681</b>	<b>43,4%</b>
Quinn Libuše	4 418	2 245	13 901	4 625	6 604	5 922	2 402	591	8 300	0	0	0	49 007	20 021	40,9%
Metelková Iva	6 152	7 573	3 579	6 301	4 824	4 913	659	6 150	4 473	0	0	0	44 624	18 478	41,4%
Budíková Miroslava	7 560	6 503	6 575	1 173	3 223	3 995	970	3 156	5 259	0	0	0	38 414	14 285	37,2%
Dotčkalová Eva	4 284	3 868	1 936	253	2 903	9 385	691	2 842	5 096	0	0	0	31 257	13 600	43,5%
Henzlová Lenka	2 701	1 853	2 090	4 848	1 504	0	260	2 482	4 184	0	0	0	19 922	8 389	42,1%
Ičová Veronika	0	0	670	0	3 773	4 663	1 462	1 469	7 360	0	0	0	19 397	10 019	51,7%
Polzerová Hana	0	4 234	3 793	0	1 860	1 754	1 522	4 959	0	0	0	0	18 122	7 992	44,1%
Formánek Radim	2 319	47	532	385	784	47	621	954	586	0	0	0	6 275	5 039	80,3%
Buriánková Eva	0	330	295	88	181	300	918	0	0	0	0	0	2 111	1 024	48,5%
Koranda Pavel	94	137	204	35	146	526	133	240	159	0	0	0	1 674	1 379	82,4%
Páterová Jana	98	0	122	0	0	0	185	0	56	0	0	0	460	225	48,8%