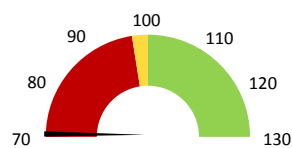


Útvar: **Klinika zubního lékařství**

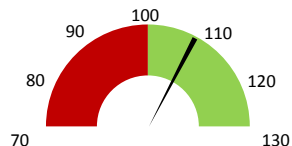
 Rok: 

 Měsíc: 
**Celkové body**

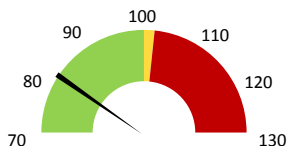
	2016	Skutečnost od počátku roku (1-10)				Plán (1-10) 2020
		2017	2018	2019	2020	
<b>Celkové body (tis.)</b>	<b>0</b>	<b>0</b>	<b>0</b>	<b>0</b>	<b>0</b>	<b>0</b>
Meziroční změna abs.						Plnění abs.
Meziroční změna %						Plnění %


**Ambulantní body**

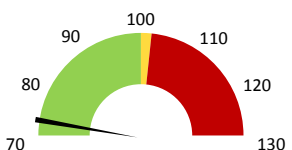
	2016	Skutečnost od počátku roku (1-10)				Plán (1-10) 2020
		2017	2018	2019	2020	
<b>Amb. body (tis.)</b>	<b>14 209</b>	<b>14 052</b>	<b>14 269</b>	<b>14 033</b>	<b>15 556</b>	<b>14 269</b>
Meziroční změna abs.		-157	217	-236	1 522	1 287 Plnění abs.
Meziroční změna %		98,9%	101,5%	98,3%	110,8%	109,0% Plnění %


**Ostatní léky**

	2016	Skutečnost od počátku roku (1-10)				Plán (1-10) 2020
		2017	2018	2019	2020	
<b>Ostatní léky (tis.CZK)</b>	<b>0</b>	<b>284</b>	<b>250</b>	<b>252</b>	<b>241</b>	<b>296</b>
Meziroční změna abs.			-34	3	-11	-55 Plnění abs.
Meziroční změna %			-12,1%	101,0%	95,6%	81,5% Plnění %


**Zdravotnický materiál**

	2016	Skutečnost od počátku roku (1-10)				Plán (1-10) 2020
		2017	2018	2019	2020	
<b>Zdrav. materiál (tis.CZK)</b>	<b>0</b>	<b>2 855</b>	<b>2 755</b>	<b>2 409</b>	<b>2 031</b>	<b>2 777</b>
Meziroční změna abs.			-100	-346	-377	-746 Plnění abs.
Meziroční změna %			-3,5%	87,4%	84,3%	73,1% Plnění %



Útvar: **Klinika zubního lékařství**

 Rok: **2020**

 Měsíc: **Říjen**

2018	2019	2020	Plán 2020	2020 vs. 2019	v %	Skutečnost vs. Plán 2020	v %
------	------	------	-----------	---------------	-----	--------------------------	-----

**FINANCE**

Náklady	36 761 179	38 419 452	43 389 930	40 650 842	4 970 478	112,94%	2 739 088	106,74%
<b>Náklady na spotřebu materiálu</b>	<b>3 560 044</b>	<b>3 167 226</b>	<b>2 898 034</b>	<b>3 555 001</b>	<b>-269 192</b>	<b>91,50%</b>	<b>-656 967</b>	<b>81,52%</b>
Léka a léčiva (bez center a §16)	249 694	252 292	241 189	241 189	-11 103	95,60%	0	100,00%
Krevní přípravky	0	0	0	0	0			
Zdravotnické prostředky	2 754 875	2 408 779	2 031 426	2 777 383	-377 353	84,33%	-745 957	73,14%
Potraviny	0	0	0	0	0			
Všeobecný materiál	412 535	392 106	356 370	376 576	-35 735	90,89%	-20 206	94,63%
Náhradní díly	65 604	55 946	18 766	62 553	-37 180	33,54%	-43 787	30,00%
DDHM a textil	77 336	58 103	250 282	42 456	192 179	430,76%	207 826	589,51%
Ostatní spotřeba	-23	-5	-2	0	2	51,71%		
<b>Náklady na službu</b>	<b>2 108 729</b>	<b>2 050 195</b>	<b>2 000 775</b>	<b>1 655 173</b>	<b>-49 420</b>	<b>97,59%</b>	<b>345 603</b>	<b>120,88%</b>
Ostatní služby	867 801	890 380	926 690	156 130	36 310	104,08%	770 560	593,54%
<b>Spotřeba energie</b>	<b>1 074 206</b>	<b>1 111 583</b>	<b>1 095 614</b>	<b>1 097 292</b>	<b>-15 969</b>	<b>98,56%</b>	<b>-1 678</b>	<b>99,85%</b>
<b>Osobní náklady</b>	<b>27 686 598</b>	<b>29 799 358</b>	<b>35 144 082</b>	<b>32 733 115</b>	<b>5 344 724</b>	<b>117,94%</b>	<b>2 410 967</b>	<b>107,37%</b>
<b>Výnosy</b>	<b>25 480 602</b>	<b>25 269 802</b>	<b>29 398 503</b>	<b>9 924 626</b>	<b>4 128 701</b>	<b>116,34%</b>	<b>19 473 877</b>	<b>296,22%</b>
Tržby od ZP dle účetnictví	15 960 014	15 589 977	17 063 579	0	1 479 602	109,49%		
CASH úhrady (bez tržeb od ZP za zdrav.péči, bonusů, FKSP, náhrady pc)	9 340 338	9 599 575	7 842 257	9 924 626	-1 757 317	81,69%	-2 082 368	79,02%

**PRODUKCE**
**AMBULANTNÍ PÉČE**

<b>Ambulantní body</b>	14 269 387	14 033 429	15 555 888		1 522 459	110,85%		
Počet ambulantních výkonů	69 202	60 251	58 145		-2 106	96,50%		
ZUM/ZULP v CZK	2 047 633	1 813 413	1 541 880		-271 533	85,03%		
<b>Hodnota ambulantní péče v CZK</b>	<b>16 317 020</b>	<b>15 846 842</b>	<b>17 097 768</b>		<b>1 250 926</b>	<b>107,89%</b>		
<b>Počet vyšetření celkem</b>	<b>23 432</b>	<b>21 727</b>	<b>21 489</b>		<b>-238</b>	<b>98,90%</b>		
z toho ambulantní vyšetření	23 432	21 727	21 489		-238	98,90%		
<b>Počet URČ celkem</b>	<b>11 726</b>	<b>11 145</b>	<b>11 257</b>		<b>112</b>	<b>101,00%</b>		
z toho ambulantní URČ	11 726	11 145	11 257		112	101,00%		
<b>Počet návštěv</b>	<b>23 586</b>	<b>21 841</b>	<b>21 675</b>		<b>-166</b>	<b>99,24%</b>		
Záchyt obrátově								
Záchyt množstevně								
<b>Celkové body</b>	<b>0</b>	<b>0</b>	<b>0</b>		<b>0</b>			
Počet výkonů celkem	66 539	57 506	55 793		-1 713	97,02%		

**HOSPITALIZAČNÍ PÉČE**
**DATA UZIS**

<b>Bez</b>	Počet lůžek k datu (potenciální kapacita)	0	0	0	0			
<b>LDN</b>	Průměrný počet lůžek za období	0	0	0	0			
<b>NIP</b>	Počet OD	0	0	0	0			
<b>DIOP</b>	Počet hospitalizací	0	0	0	0			
	Obloženost							
	Průměrná doba hospitalizace							
<b>Operace</b>		0	0	0	0			
<b>Vyžádaná péče (v tis. bodech)</b>		0	0	0	0			
<b>Vyžádaná péče (v tis. CZK - hodnota péče)</b>		0	0	0	0			

**NÁSLEDNÁ PÉČE**
**DATA UZIS**

<b>LDN</b>	Počet lůžek k datu (potenciální kapacita)	0	0	0	0			
<b>NIP</b>	Průměrný počet lůžek za období	0	0	0	0			
<b>DIOP</b>	Počet OD	0	0	0	0			
	Počet hospitalizací	0	0	0	0			
	Obloženost							
	Průměrná doba hospitalizace							

**PERSONALISTIKA**
**ZAMĚŠTNANCI - Přepočtený evidenční stav**
**Systemizace**

CELKEM	60,0	53,0	54,3	52,3	54,3	-2,0	96,32%	-2,0	96,32%
<b>Lékaři celkem</b>	<b>15,0</b>	<b>11,0</b>	<b>12,2</b>	<b>12,7</b>	<b>12,2</b>	<b>0,5</b>	<b>104,12%</b>	<b>0,5</b>	<b>104,12%</b>
z toho L1	4,4	4,4	6,3	6,9	6,3	0,6	110,40%	0,6	110,40%
z toho L2	0,0	0,0	0,0	0,0	0,0	0,0		0,0	
z toho L3	10,6	6,6	5,9	5,8	5,9	-0,2	97,46%	-0,2	97,46%
<b>Sestry</b>	<b>29,0</b>	<b>27,6</b>	<b>27,6</b>	<b>27,4</b>	<b>27,6</b>	<b>-0,2</b>	<b>99,28%</b>	<b>-0,2</b>	<b>99,28%</b>
Ostatní NLZP	14,0	12,5	12,6	10,3	10,1	-2,3	81,75%	0,2	101,98%
THP	1,0	1,0	1,0	1,0	1,0	0,0	100,00%	0,0	100,00%
Dělník	1,0	1,0	1,0	1,0	1,0	0,0	100,00%	0,0	100,00%
Ostatní	0,0	0,0	0,0	0,0	2,5	0,0		-2,5	0,00%

