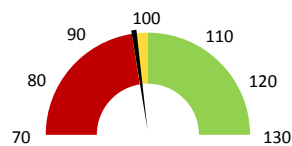
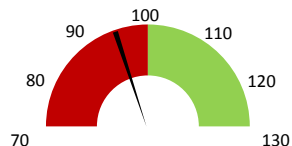


**Celkové body**

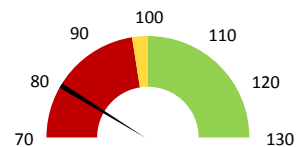
	2016	Skutečnost od počátku roku (1-10)			2020	Plán (1-10) 2020	
		2017	2018	2019			
<b>Celkové body (tis.)</b>	<b>66 613</b>	<b>69 556</b>	<b>75 717</b>	<b>81 267</b>	<b>73 617</b>	<b>75 717</b>	
Meziroční změna abs.		2 943	6 161	5 550	-7 649	-2 100	Plnění abs.
Meziroční změna %		↑ 104,4%	↑ 108,9%	↑ 107,3%	↓ 90,6%	97,2%	Plnění %


**Ambulantní body**

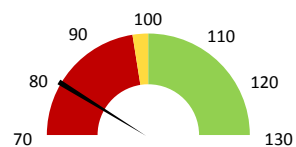
	2016	Skutečnost od počátku roku (1-10)			2020	Plán (1-10) 2020	
		2017	2018	2019			
<b>Amb. body (tis.)</b>	<b>14 263</b>	<b>13 189</b>	<b>16 288</b>	<b>23 455</b>	<b>15 273</b>	<b>16 288</b>	
Meziroční změna abs.		-1 074	3 099	7 167	-8 182	-1 015	Plnění abs.
Meziroční změna %		↓ 92,5%	↑ 123,5%	↑ 144,0%	↓ 65,1%	93,8%	Plnění %


**Casemix a počet případů - přijímající oddělení**

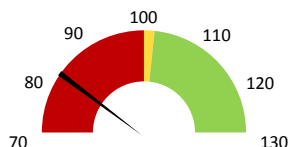
	2016	Skutečnost od počátku roku (1-10)			2020	Plán (1-10) 2020	
		2017	2018	2019			
<b>Casemix (CM)</b>	<b>582</b>	<b>804</b>	<b>782</b>	<b>818</b>	<b>629</b>	<b>782</b>	
Meziroční změna abs.		222	-22	36	-189	-153	Plnění abs.
Meziroční změna %		↓ 38,2%	↓ -2,7%	↑ 104,6%	↓ 76,9%	80,4%	Plnění %
<b>Počet případů (PP)</b>	<b>446</b>	<b>551</b>	<b>596</b>	<b>677</b>	<b>503</b>	<b>596</b>	
Meziroční změna abs.		105	45	81	-174	-93	Plnění abs.
Meziroční změna %		↓ 23,5%	↓ 8,2%	↑ 113,6%	↓ 74,3%	84,4%	Plnění %
<b>LOS - skutečnost (dny)</b>	<b>17,24</b>	<b>19,68</b>	<b>17,01</b>	<b>15,60</b>	<b>16,34</b>		
Meziroční změna abs.		2,44	-2,68	-1,40	0,74		
Meziroční změna %		14,1%	↓ -13,6%	91,7%	104,7%		
<b>ALOS - dle DRG (dny)</b>	<b>17,05</b>	<b>19,56</b>	<b>17,12</b>	<b>15,75</b>	<b>16,59</b>		


**Casemix a počet případů - propouštějící oddělení**

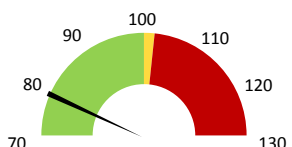
	2016	Skutečnost od počátku roku (1-10)			2020	Plán (1-10) 2020	
		2017	2018	2019			
<b>Casemix (CM)</b>	<b>567</b>	<b>806</b>	<b>782</b>	<b>819</b>	<b>629</b>	<b>782</b>	
Meziroční změna abs.		238	-24	36	-190	-153	Plnění abs.
Meziroční změna %		↓ 42,0%	↓ -2,9%	↑ 104,7%	↓ 76,8%	80,4%	Plnění %
<b>Počet případů (PP)</b>	<b>443</b>	<b>552</b>	<b>596</b>	<b>678</b>	<b>503</b>	<b>596</b>	
Meziroční změna abs.		109	44	82	-175	-93	Plnění abs.
Meziroční změna %		↓ 24,6%	↓ 8,0%	↑ 113,8%	↓ 74,2%	84,4%	Plnění %
<b>LOS - skutečnost (dny)</b>	<b>16,92</b>	<b>19,69</b>	<b>17,01</b>	<b>15,58</b>	<b>16,34</b>		
Meziroční změna abs.		2,78	-2,68	-1,43	0,76		
Meziroční změna %		16,4%	↓ -13,6%	91,6%	104,9%		
<b>ALOS - dle DRG (dny)</b>	<b>17,10</b>	<b>19,57</b>	<b>17,12</b>	<b>15,74</b>	<b>16,56</b>		


**Ošetrovací dny**

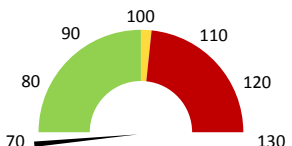
	2016	Skutečnost od počátku roku (1-10)			2020	Plán (1-10) 2020	
		2017	2018	2019			
<b>Ošetř. Dny</b>	<b>0</b>	<b>10 146</b>	<b>9 900</b>	<b>10 314</b>	<b>8 136</b>	<b>9 900</b>	
Meziroční změna abs.			-246	414	-2 178	-1 764	Plnění abs.
Meziroční změna %			↓ -2,4%	↑ 104,2%	↓ 78,9%	82,2%	Plnění %


**Ostatní léky**

	2016	Skutečnost od počátku roku (1-10)			2020	Plán (1-10) 2020	
		2017	2018	2019			
<b>Ostatní léky (tis.CZK)</b>	<b>0</b>	<b>450</b>	<b>348</b>	<b>477</b>	<b>407</b>	<b>522</b>	
Meziroční změna abs.			-102	129	-69	-114	Plnění abs.
Meziroční změna %			↓ -22,7%	↑ 137,1%	↓ 85,5%	78,1%	Plnění %


**Zdravotnický materiál**

	2016	Skutečnost od počátku roku (1-10)			2020	Plán (1-10) 2020	
		2017	2018	2019			
<b>Zdrav. materiál (tis.CZK)</b>	<b>0</b>	<b>205</b>	<b>186</b>	<b>384</b>	<b>218</b>	<b>392</b>	
Meziroční změna abs.			-19	198	-165	-174	Plnění abs.
Meziroční změna %			↓ -9,3%	↑ 206,5%	↓ 56,9%	55,6%	Plnění %


**Obložnost**

	2016	Skutečnost od počátku roku (1-10)			2020
		2017	2018	2019	
<b>Obložnost (%)</b>	<b>0,0%</b>	<b>80,3%</b>	<b>83,7%</b>	<b>81,0%</b>	<b>74,8%</b>
Meziroční změna %			↓ 4,2%	↓ 96,8%	↓ 92,3%

Útvar: **Oddělení rehabilitace**

 Rok: **2020**

 Měsíc: **Říjen**

2018	2019	2020	Plán 2020	2020 vs. 2019	v %	Skutečnost vs. Plán 2020	v %
------	------	------	-----------	---------------	-----	--------------------------	-----

**FINANCE**

Náklady	52 413 233	60 453 424	65 464 943	63 393 801	5 011 518	108,29%	2 071 141	103,27%
<b>Náklady na spotřebu materiálu</b>	<b>1 724 945</b>	<b>2 357 549</b>	<b>1 982 967</b>	<b>2 312 215</b>	<b>-374 582</b>	<b>84,11%</b>	<b>-329 248</b>	<b>85,76%</b>
Léka a léčiva (bez center a §16)	347 667	476 544	407 406	407 406	-69 138	85,49%	0	100,00%
Krevní přípravky	2 590	5 180	9 380	5 455	4 200	181,08%	3 925	171,96%
Zdravotnické prostředky	185 808	383 662	218 180	392 150	-165 482	56,87%	-173 970	55,64%
Potravin	698 369	818 186	623 700	823 457	-194 486	76,23%	-199 758	75,74%
Všeobecný materiál	362 358	416 297	368 546	412 391	-47 751	88,53%	-43 845	89,37%
Náhradní díly	40 650	167 780	30 827	90 063	-136 953	18,37%	-59 236	34,23%
DDHM a textil	87 504	89 900	324 928	67 133	235 027	361,43%	257 794	484,00%
Ostatní spotřeba	405	931	528	0	-403	56,73%		
<b>Náklady na služby</b>	<b>1 731 185</b>	<b>2 557 791</b>	<b>3 080 176</b>	<b>3 269 952</b>	<b>522 385</b>	<b>120,42%</b>	<b>-189 776</b>	<b>94,20%</b>
Ostatní služby	110 296	137 683	228 257	105 195	90 574	165,78%	123 062	216,99%
<b>Spotřeba energie</b>	<b>1 091 569</b>	<b>1 183 559</b>	<b>1 118 405</b>	<b>1 206 769</b>	<b>-65 154</b>	<b>94,50%</b>	<b>-88 364</b>	<b>92,68%</b>
<b>Osobní náklady</b>	<b>43 766 071</b>	<b>50 445 601</b>	<b>56 953 312</b>	<b>54 409 223</b>	<b>6 507 711</b>	<b>112,90%</b>	<b>2 544 089</b>	<b>104,68%</b>
<b>Výnosy</b>	<b>93 082 873</b>	<b>101 480 355</b>	<b>104 209 730</b>	<b>54 675</b>	<b>2 729 376</b>	<b>102,69%</b>	<b>104 155 056</b>	<b>190599,97%</b>
Tržby od ZP dle účetnictví	92 958 053	101 356 703	98 525 332	0	-2 831 371	97,21%		
CASH úhrady (bez tržeb od ZP za zdrav.péči, bonusů, FKSP, náhrady pc)	97 320	58 401	83 824	54 675	25 423	143,53%	29 150	153,32%

**PRODUKCE**
**AMBULANTNÍ PÉČE**

<b>Ambulantní body</b>	16 287 895	23 455 365	15 272 942		-8 182 423	65,11%		
Počet ambulantních výkonů	88 990	124 102	82 110		-41 992	66,16%		
ZUM/ZULP v CZK	59 476	111 236	102 461		-8 775	92,11%		
<b>Hodnota ambulantní péče v CZK</b>	<b>13 606 460</b>	<b>19 807 893</b>	<b>13 331 279</b>		<b>-6 476 613</b>	<b>67,30%</b>		
<b>Počet vyšetření celkem</b>	<b>74 815</b>	<b>81 863</b>	<b>68 078</b>		<b>-13 785</b>	<b>83,16%</b>		
z toho ambulantní vyšetření	20 998	30 554	15 732		-14 822	51,49%		
<b>Počet URČ celkem</b>	<b>9 483</b>	<b>10 168</b>	<b>9 521</b>		<b>-647</b>	<b>93,64%</b>		
z toho ambulantní URČ	3 037	4 261	2 785		-1 476	65,36%		
<b>Počet návštěv</b>	<b>20 202</b>	<b>29 679</b>	<b>15 035</b>		<b>-14 644</b>	<b>50,66%</b>		
Záchyt obrátové		53,1%	27,8%		0	52,36%		
Záchyt množstevně		71,7%	64,9%		0	90,61%		
<b>Celkové body</b>	<b>75 717 024</b>	<b>81 266 642</b>	<b>73 617 159</b>		<b>-7 649 483</b>	<b>90,59%</b>		
Počet výkonů celkem	327 191	354 533	319 311		-35 222	90,07%		

**HOSPITALIZAČNÍ PÉČE**

<b>Přijímající</b>	DRG Casemix	782	818	629		-189	76,88%		
	Počet případů	596	677	503		-174	74,30%		
	CMI	1,31	1,21	1,25		0,0	103,47%		
	ALOS LOS - skutečnost	17,0	15,6	16,3		0,7	104,72%		
	ALOS dle DRG	17,1	15,8	16,6		0,8	105,30%		
	bez CC	47,1%	44,8%	46,5%		1,7%	103,69%		
<b>Propouštějící</b>	DRG Casemix	782	819	629		-190	76,83%		
	Počet případů	596	678	503		-175	74,19%		
	CMI	1,31	1,21	1,25		0,0	103,57%		
	ALOS LOS - skutečnost	17,0	15,6	16,3		0,8	104,86%		
	ALOS dle DRG	17,1	15,7	16,6		0,8	105,26%		
	bez CC	47,1%	44,8%	46,5%		1,7%	103,69%		
Komorb.	s CC	40,4%	35,5%	34,1%		-1,5%	95,84%		
	s MCC	12,4%	19,5%	19,4%		0,0%	99,85%		
	- v tom ukončeno/nevykázáno: Počet případů	0	0	4					
CM	0	0	5						

**DATA UZIS**

<b>Bez</b>	Počet lůžek k datu (potenciální kapacita)	42	42	42		0	100,00%		
	Průměrný počet lůžek za období	39	42	36		-6	85,20%		
<b>LDN</b>	Počet OD	9 900	10 314	8 136		-2 178	78,88%		
<b>NIP</b>	Počet hospitalizací	618	698	517		-181	74,07%		
<b>DIOP</b>	Obloženost	83,7%	81,0%	74,8%		0	92,28%		
	Průměrná doba hospitalizace								
<b>Operace</b>		1	2	40		38	2000,00%		
<b>Vyžádaná péče (v tis. bodech)</b>		12 981	12 239	11 212		-1 027	91,61%		
<b>Vyžádaná péče (v tis. CZK - hodnota péče)</b>		10 593	10 020	10 017		-3	99,97%		

**NÁSLEDNÁ PÉČE**

<b>LDN</b>	Počet lůžek k datu (potenciální kapacita)	0	0	0		0			
	Průměrný počet lůžek za období	0	0	0		0			
<b>NIP</b>	Počet OD	0	0	0		0			
<b>DIOP</b>	Počet hospitalizací	0	0	0		0			
	Obloženost								
	Průměrná doba hospitalizace								

**PERSONALISTIKA**
**ZAMĚSTNANCI - Přepočtený evidenční stav**

	Systemizace	86,1	86,1	86,5	87,1	0,4	100,46%	-0,6	99,31%
<b>CELKEM</b>	<b>87,8</b>	<b>86,1</b>	<b>86,1</b>	<b>86,5</b>	<b>87,1</b>	<b>0,4</b>	<b>100,46%</b>	<b>-0,6</b>	<b>99,31%</b>
<b>Lékaři celkem</b>	<b>8,2</b>	<b>8,0</b>	<b>8,0</b>	<b>8,0</b>	<b>8,0</b>	<b>0,0</b>	<b>100,00%</b>	<b>0,0</b>	<b>100,00%</b>
z toho L1	2,0	2,0	2,0	2,0	2,0	0,0	100,00%	0,0	100,00%
z toho L2	0,0	0,0	0,0	0,0	0,0	0,0		0,0	
z toho L3	6,2	6,0	6,0	6,0	6,0	0,0	100,00%	0,0	100,00%
<b>Sestry</b>	<b>18,6</b>	<b>18,6</b>	<b>17,6</b>	<b>17,0</b>	<b>17,6</b>	<b>-0,6</b>	<b>96,59%</b>	<b>-0,6</b>	<b>96,59%</b>
Ostatní NLZP	14,0	14,0	14,0	14,0	13,4	0,0	100,00%	0,6	104,48%
THP	2,0	2,0	2,0	2,0	2,0	0,0	100,00%	0,0	100,00%
Dělník	0,0	0,0	0,0	0,0	0,0	0,0		0,0	
Ostatní	45,0	43,5	44,5	45,5	46,1	1,0	102,25%	-0,6	98,70%

	Předepsáno												Zachyceno		
	Leden	Únor	Březen	Duben	Květen	Červen	Červenec	Srpen	Září	Říjen	Listopad	Prosinec	Rok Celkem	Rok celkem	%
<b>Preskribující lékaři celkem</b>	<b>361 035</b>	<b>236 230</b>	<b>127 036</b>	<b>43 948</b>	<b>130 588</b>	<b>95 954</b>	<b>88 436</b>	<b>200 430</b>	<b>201 722</b>	<b>0</b>	<b>0</b>	<b>0</b>	<b>1 485 379</b>	<b>412 801</b>	<b>27,8%</b>
Schusterová Bronislava	294 782	196 184	88 882	19 580	89 332	53 713	33 347	30 538	82 748	0	0	0	889 106	155 235	17,5%
Horák Stanislav	46 603	5 333	7 303	3 759	5 296	5 222	6 146	56 703	65 312	0	0	0	201 678	31 721	15,7%
Olišák Peter	4 927	6 751	7 517	4 190	0	11 543	6 055	83 425	7 163	0	0	0	131 571	38 181	29,0%
Kolář Petr	3 521	4 010	0	727	23 535	19 385	8 091	9 203	14 992	0	0	0	83 463	58 700	70,3%
Musilová Nicole	6 930	11 051	8 573	4 087	5 588	218	16 808	1 222	4 369	0	0	0	58 846	44 409	75,5%
Horníček Jiří	880	2 723	2 192	7 519	1 850	3 355	3 097	8 029	15 934	0	0	0	45 578	34 520	75,7%
Johec Martin	2 460	9 748	12 109	3 486	2 660	171	9 301	717	899	0	0	0	41 552	24 106	58,0%
Krobot Alois	930	431	460	600	2 327	2 348	5 591	10 593	10 306	0	0	0	33 585	25 928	77,2%